

## 2014년 수능 국·영·수 수준별 시험

난이도별 A·B형 선택

현재 고등학교 1학년은 2014학년도 대학수학능력시험에서 국어·수학·영어가 A·B형으로 구분된 수준별 시험을 골라보게 된다. 사회·과학의 최대 선택과목 수는 3과목에서 2과목으로 축소된다. <관련기사 7면> 한국교육과정평가원은 이 같은 내용을 골자로 한 '2014학년도 수능 세부 시행방안' 시안을 21일 발표했다.

시험은 언어·수리·외국어 영역은 국어·수학·영어로, 탐구 및 제2외국어/한문 영역은 사회·과학·직업과 제2외국어/한문으로 바뀐다.

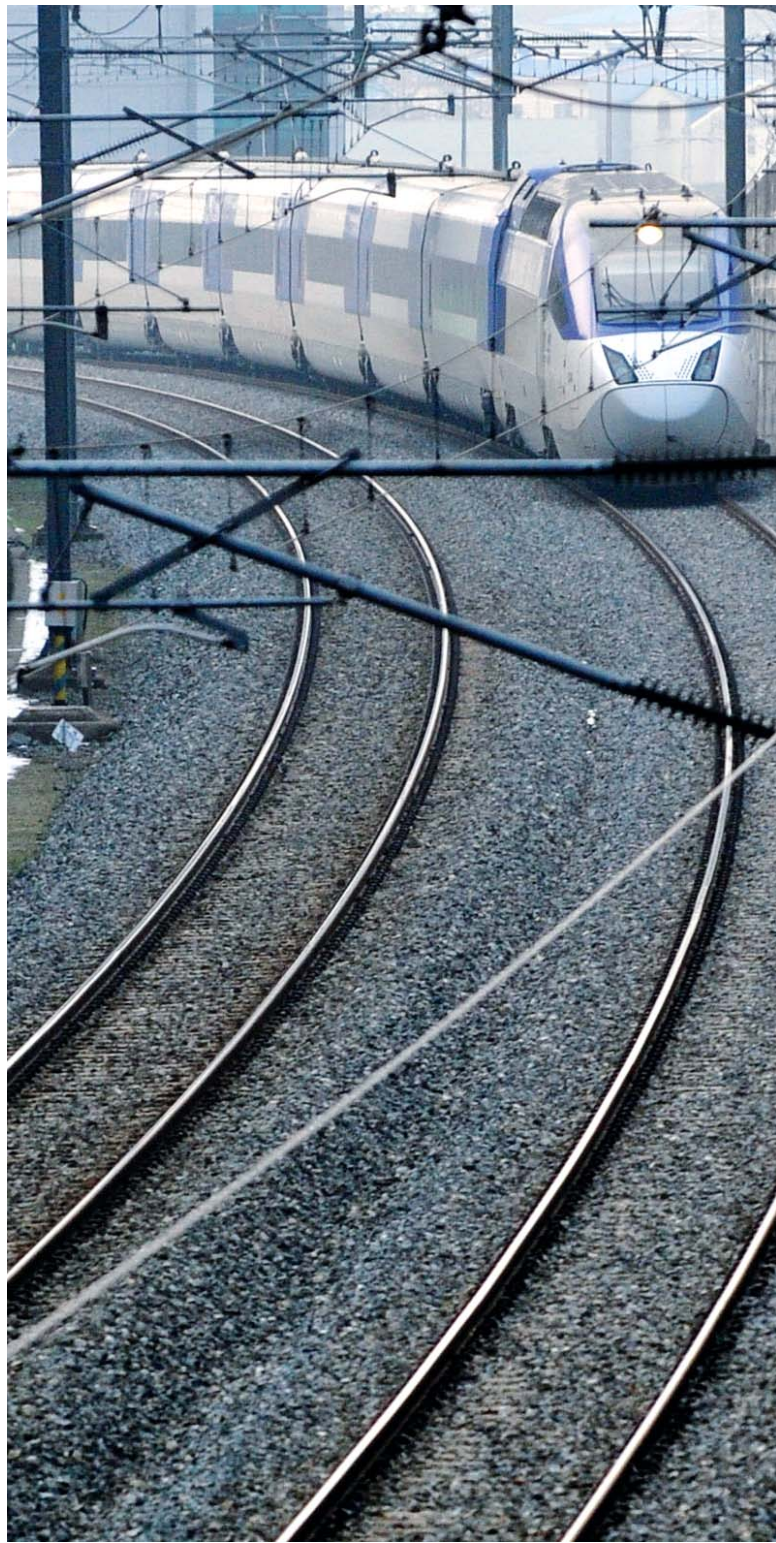
기존에는 출제 범위가 범교과적이어서 학교 수업만으로 시험을 준비하기에 어려움이 있는 점을 고려해 2014학년도부터는 교과 중심의 출제를 강화한다. 또 국어와 영어는 모든 수험생이 같은 문제를 푸는 현행과 달리 난이도가 A, B형인 시험을 선택해 응시하게 된다. A형은 쉬운 시험, B형은 어려운 시험이다.

수학은 현재 수리 '가'(자연계), '나'(인문계)형으로 출제되는 만큼 표기만 A·B형으로 나눈다. 출제범위는 현 수능과 같고 A·B형 공통인 수학 I 도 수준별로 A형과 B형에서 다른 문항이 출제된다. A형은 현행 수능보다 범위를 줄이고 쉽게 출제된다. /윤영기기자 penfoot@

## “전남만 헌 철도라니” 반발 확산

전국 KTX망중 송정~목포만 기존선 활용...“MB정부 홀대” 분노

국토부안 목포역까지 연장·함평, 무안驛 신설



정부가 호남고속철도의 광주 송정~목포 구간에 고속노선을 신설하지 않고 기존 철도를 활용하는 방안을 확정, 전남도에 공식 통보하면서 지역민이 반발하고 있다. 21일 함평군 화교면 고마리 호남선 상행선 곡선 구간을 저속으로 달리고 있는 KTX 열차. /김진수기자 jeans@kwangju.co.kr

정부가 호남고속철도 광주 송정~목포(임성리) 구간을 고속 노선이 아닌, '기존선 개량화'로 결정하자 전남 지역사회가 “MB 정부가 끝까지 호남을 홀대한다”며 분노하고 있다. 지역 정치권도 발칵 뒤집혔다. 강기정 국회의원 등은 “절대 수용할 수 없다”면서 “원점에서 재검토하라”며 강력히 반발하고 나섰다.

전남도는 21일 기존 노선을 활용하는 정부의 최종안은 장래성이 아닌, 경제성만 고려한 근시안적 계획으로 정부안을 수용할 수 없다는 입장을 재차 밝혔다. 기존 노선으로 활용하는 것은 전국 고속철도 노선 중 유일하며 국토균형발전에도 도움이 되지 않을 뿐만 아니라 호남~제주 해저터널 및 무안기업도시 등으로 인한 장래 교통 수요 증가에 대비하지 않은 안일한 결정이라는 것이다.

전남도는 최악의 경우 예정된 준공 시기(2017년)를 늦춰서라도 반드시 무안공항을 경유하는 고속 노선 건설을 반영시키겠다는 입장이다. 박종영 전남지사는 “(그대로 진행될 경우) 소송이라도 할 것”이라고 밝혀왔다.

정부가 최근 전남도를 비롯, 해당 부처에 보낸 최종안은 ‘나주역을 경유하고 함평에서 무안공항으로 지선으로 연결되는 노선(83.5km·9853억원)’으로, 광주 송정~목포역까지 소요시간은 23분이다.

예초 기본계획이었던 광주 송정~목포 임성리(76.1km·19분·9700억) 구간에서 광주 송정~목포 임성리~목포역까지 7.4km를 연장하면서 19분

걸리던 소요시간(23분)이 늘어나게 됐고 비용(153억)도 다소 늘었다. 이 구간 중 함평에서 무안공항까지는 지선(16.6km·6분)으로 연결되고 함평·무안공항역은 신설, 목포역·나주역은 개량화된다.

또 전체 360량(1편성 10량)의 차량을 투입하려면 당초 계획도 220량(1편성 10량)으로 대폭 축소됐다. 속도도 평균 시속이 188km에 불과하고 최고 속도는 시속 230km 수준이다.

결과적으로 무안공항을 경유하는 고속 노선을 건설해야 한다는 전남도와 지역민들의 의견이 전혀 반영되지 않은 것이다.

지역 정치권의 반발도 거세다. 민주당 강기정(광주 북갑) 의원은 이날 국회 국토해양위원회 전체 회의에서 “국토부가 내놓은 기존선 활용안은 고속철도가 아닌, ‘고속화철도’ 수준에 불과하다”고 비판했다.

강 의원은 특히 “전남 요구안보다 2조원 이상 건설비가 축소돼 장기간 호남차별을 노골화하고 있다”며 “절대 수용할 수 없는 만큼 원점에서 재검토하고 지역민의 합의가 이뤄진 뒤 추진해야 한다”고 촉구했다.

한편, 권도엽 국토부 장관은 국회에 출석, “(호남고속철 노선)은 아직 확정된 것은 아니며, 4가지 대안 중 기존선을 활용하는 것이 타당성이 높다는 점에 (전남도에) 협의를 요청한 것”이라며 “앞으로 3~4개월간 지방자치단체와 관계기관과의 협의를 거쳐 신중히 결정하겠다”고 말했다. /김지우기자 dok2000@kwangju.co.kr

## 정부, 민간·개인 ‘대북 조건’ 발송 허용

정부는 21일 김정일 북한 국방위원장에 대한 민간단체나 개인 차원의 조건을 보내는 것을 허용하기로 했다. <관련기사 3·4·5면>

최보선 통일부 대변인은 이날 브리핑에서 “조외문 발송과 관련하여서는 기본적으로 허용하겠다는 입장”이라고 밝혔다.

현재 현대자산과 노무현 재단, 남강강원도교류협력협회, 6·15공동선언실천 남측위원회 등이 조외문 전달을 위한 대북 접촉을 신청한 것으로 전해졌다. 미국도 김 위원장 사망과 관련, 정부 차원의 조외를 표명하고 북이 접촉을 나섰다. 힐러리 클린턴 미국 국무장관은 19

### 알림

## 현지학생들과 수업하며 생생 영어 배워요 뉴질랜드 영어캠프 27일 마감



뉴질랜드 초등학교와 중학교에서 현지학생들과 정규수업을 함께 받는 정통영어 어학연수인 '2012 뉴질랜드 스쿨링 영어캠프'에 글로벌시대 꿈나무들을 초대합니다.

광주일보사는 뉴질랜드 어학연수 전문기관인 한문문화교류센터(www.hannew.org.nz)와 공동으로 초등학교 4학년부터 중학교 3학년 까지 학생들을 대상으로 내년 1월 25일부터 2월 22일까지 4주간 뉴질랜드 어학연수를 실시합니다.

지난 1월과 7월에 이어 세번째로 실시하는 이번 어학연수는 타사의 해외기숙형 과외연수가 아닌 새 학기를 시작하는 뉴질랜드 학생들과 현지학교 교실에서 매일 정규수업을 받으면서 체계적인 영어실력을 키우는 획기적인 프로그램입니다.

또 현지 학생들의 집에서 매일 숙식하는 홈스테이를 통해 영어권 문화를 체험하면서 실용영어를 동시에 익힐 수 있는 것도 이번 연수의 특징입니다. 특히 홈스테이 담당자와 비상연락망을 갖춘 24시간 연수생 보호시스템을 갖추고 있으며 연수비용도 대폭 낮춰졌습니다. 학부모님들의 많은 관심과 참여 바랍니다.

- 주최 : 광주일보사
- 주관 : 한문문화교류센터
- 연수학교 : Howick Intermediate School, Elmpark Primary School 등 6곳
- 신청마감 : 12월 27일
- 문의 : (062)220-0555, 018-693-6604

光州日報社

이명박 대통령은 22일 여야 교섭단체 3당 대표와 회동을 갖고 김정일 북한 국방위원장 사망과 관련한 초당적 대응 방안을 논의한다.

청와대에서 열리는 이날 회동에는 한나라당 박근혜 비상대책위원장, 민주당 박근태 원내총무, 자유선진당 심재표 대표 등이 참석할 예정이다. 민주당 김성환 원내총무는 21일 “내일 오전 10시 청와대에서 회동을 갖자는 제안을 받았다”며 “여야 3당이 참석하는 것으로 안다”고 말했다. /임동욱기자 tuim@kwangju.co.kr

**광신대학교**  
2012년 학부 신입생모집 정시모집 '가군'  
[원서접수] 2011.12.22 (목)~27(화)  
입학문의 (062) 605-1114  
2012년 보육교사교육원 학생모집  
[원서접수] 2012.01.16(월)  
입학문의 (062) 605-1112, 1203  
www.kwangshin.co.kr

행복한 미소가 넘치는  
**해피니스CC** 로 초대합니다.  
광주에서 15~20분대의 우수한 접근성과  
밀리지 않는 정확한 티오프시간으로 고객님의 시간까지 책임지겠습니다.  
혜택이 좋은 회원권 보다는 대우받는 회원님으로 모시겠습니다.

### 해피니스CC 회원모집

- 모집기간 : 2011년 10월 10일 ~ 12월 31일
- 클럽위치 : 전남 나주시 다도면 송하리 1219번지
- 코스규모 : 총 27홀 Par 108(전장 9,575m), 회원제 18홀, 퍼블릭 9홀

VIP 정회원	하트 정회원 (분양예정 / 신청접수중)
▶ 입회금액 : 3억 3,000만원	▶ 입회금액 : 2억원
▶ 회원특전	▶ 회원특전
- 정회원 1인 : 그린피 면제(동반3인 생시 그린피 50%할인, 연20회 그린피 면제, 단 1월1회 18홀 기준), 월 8회 주말부킹 보장(1월 1회), 골프텔 개장시 할인 혜택	- 정회원 1인 : 그린피 면제, 월 4회 주말부킹 보장, 골프텔 개장시 할인 혜택
- 지정회원 2인 : 그린피 면제(배우자, 직계가족 또는 임직원)	- 지정회원 1인 그린피면제
- 무기명카드 1매 발급 : 그린피 50%할인	- 무기명카드 1매 발급 : 그린피 50%할인(연 150회)
※ 계약시 : 정회원만 그린피 면제(회원대우) / 완납시 : 모든 특전	※ 계약시 : 정회원만 그린피 면제(회원대우) / 완납시 : 모든 특전
츄먼 정회원	해피 정회원 (조기마감 후 1억2천만원 분양 예정)
▶ 입회금액 : 1억 5,000만원	▶ 입회금액 : 1억원
▶ 회원특전	▶ 회원특전
- 정회원 1인 : 그린피 면제, 월 4회 주말부킹 보장, 골프텔 개장시 할인 혜택	- 공통 : 정회원 1인 그린피 면제, 월 4회 주말부킹 보장, 골프텔 개장시 할인 혜택
- 무기명카드 2매 발급 : 그린피 50%할인(연 70회 사용, 1월 1회 사용)	- 선택 : C형, D형 중 선택(1)
※ 계약시 : 정회원만 그린피 면제(회원대우) / 완납시 : 모든 특전	- C형) 무기명카드 1매 : 그린피 50%할인(연 60회 사용, 1월 1회)
	- D형) 지정회원 1인 중회원대우(연 배우자, 직계가족 또는 임직원)
	※ 계약시 : 정회원만 그린피 면제(회원대우) / 완납시 : 모든 특전
주중 / 평일 정회원	
▶ 입회금액 : 3,300만원(선착순 30명에 한하여 300만원 할인)	
▶ 회원특전 : 평일회원 1인 그린피 70%선 할인	
※ VIP회원 및 해피-츄먼-하트 정회원은 광주은행 담보대출 70%선(신용등급에 따라 추가가능), ※ 공개모집 인조초시 출생에 의하여 회원신청	

은행명	계좌번호	예금주	비고
광주은행	001-127-012066	해피니스컨트리클럽(주)	계약금20% 납입후 1개월내 잔금납입

가입문의 Tel 061)330-5000 / Fax 061)300-5009  
www.happynesscc.com