

People & Life

보성 벌교초, 독거노인 세대에 쌀·생필품



보성군 벌교초등학교 교직원과 학생들은 최근 독거노인 돕기 알뜰 시장을 열어 모은 성금 60만원으로 쌀과 생필품을 마련, 독거노인 14세대에 전달했다. /동부취재본부=김윤성기자 kim0686@

여수시 서울대 '미래 인재학교' 진행



서울대학교의 고교지원 프로그램인 '제8기 미래 인재학교'가 최근 여수시 디오센터2층 금오도A홀에서 진행됐다. <여수시 제공>

호남대 사회봉사센터 요양원서 이미용 봉사



호남대 사회봉사센터(센터장 조규정)는 최근 광주 노엘요양원에서 뷰티미용학과(학과장 조고미)·물리치료학과(학과장 이현민) 학생, 서구 보건소가 참여한 가운데 이·미용 및 물리치료 봉사를 실시했다.

논어촌공 광주지사 본량초 졸업생에 장학금



한국논어촌공사 광주지사(지사장 조성광)는 최근 자매결연한 본량초등학교 제7회 졸업식장에서 장학금을 전달했다. <한국논어촌공사 광주지사 제공>

여수 다회 헌혈자 모임 '마음으로 봉사회' 결성



여수지역 다회 헌혈자 모임인 '마음으로 봉사회(회장 최태영)'가 최근 헌혈의집 여수센터에서 봉사회 결성식을 가졌다. 봉사회는 봉사 활동 및 헌혈캠페인, 홍보활동을 전개할 예정이다. <혈액원 제공>

농협 광주본부 사랑의 천사 운영위 성금 기탁



농협 광주지역본부(본부장 박태식)와 관내 농협 임직원들로 구성된 사랑의 천사(1004)운동 운영위원회는 최근 성금 1004만원을 사회복지 공동모금회(사리의열매)에 기탁했다. <농협 광주지역본부 제공>

굿네이버스 광주서부아동센터 희망장학금 전달

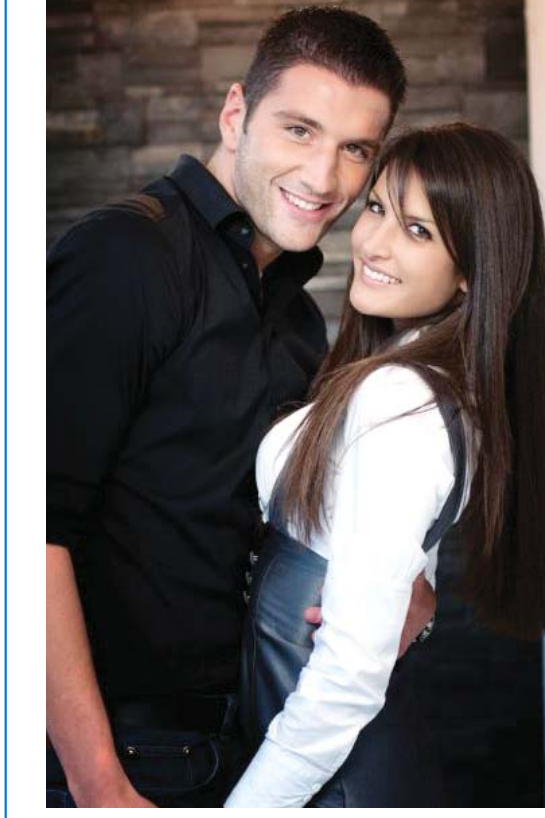


굿네이버스 광주 서부아동복지지원센터는 최근 BMW 코리아 미래재단과 (주)퍼스트랩의 후원으로 광주지역 16개 초등학교 학생 30명에게 희망장학금 500만원을 전달했다. <굿네이버스 제공>

순천 금당파출소 순찰3팀 다문화가정과 결연



순천경찰서 금당파출소 순찰3팀은 최근 저소득 다문화가정 5세대와 자매결연을 맺고 매월 생활에 필요한 법률적 자문과 자녀교육 등 각종 애로사항을 해결해 주고 있다. /동부취재본부=김윤성기자



K리그 최장신 복이, 광주FC '러브 아이콘'으로 미스 몬테네그로 출신 아내 마리야나와 애뜻한 영상통화

201cm의 큰 키로 K리그 최장신 선수로 등극한 광주 FC 복이가 미녀 와이프와의 애뜻한 사랑으로 러브 아이콘으로 떠오르고 있다. 지난 6일 팀 캠프에 합류한 복이는 전지훈련기간 내내 숙소를 배회하며 사람들의 궁금증을 자아냈다. 복이가 숙소를 헤매며 찾은 것은 몬테네그로에 있는 와이프와의 영상통화를 위한 무선랜. 애교 가득한 모습으로 통화를 하며 답살예정을 과시한 복이는 와이프의 사진을 공개하면서 선수단의 부러움을 한 몸에 샀다. 복이의 와이프 마리야나 미하지로비치(22)는 미스 몬테네그로 출신. 몬테네그로 국가대표에 선발된 뒤 본격적인 애정공세에 들어간 복이는 두 달여간의 구애 끝에 마리야나의 마음을 열 수 있었다. /김여울기자 wool@

복이가 러시아 이적 문제로 마음고생을 할 때 가장 큰 힘이 된 것은 마리야나의 응원이었다. 마리야나 덕분에 위기를 극복한 복이는 고향 팀으로 돌아와 맹활약을 펼쳤다. 이후 복이는 체코의 유명 클럽인 FC 포즈네 등으로부터 이적 제의를 받았지만 마리야나를 위해 외국생활을 포기하기도 했다. 복이는 "체코 뿐 아니라 폴란드에서도 이적 제의가 들어왔지만 마리야나를 위해 모두 거절했다"며 "대신 그 덕분에 마리야나와 결혼할 수 있었고 현재는 아이도 낳고 너무 행복하게 살고있다"고 즐거워 했다. 올 시즌에도 유럽팀들의 영입제기가 이어졌지만 복이는 광주의 가족적인 분위기에 반해 한국행을 선택했다. 마리야나는 3월 중순에 입국해 '내조의 여왕'에 도전한다. /김여울기자 wool@

광주향교 26일 춘기 석전대제 봉행



광주향교(전교 정남호·사진)는 오는 26일 오전 10시 광주시 동구 광주향교 대성전에서 유림과 지역 주민 등이 참여한 가운데 춘기(春期) 석전대제(釋奠大祭)를 봉행한다고 밝혔다. 석전대제는 공자를 비롯한 선성 선현(先聖先賢)에게 제사를 지내는 의식이다. /김경인기자 kki@kwangju.co.kr

광산경찰 학교폭력신고 QR코드 배포

학교 폭력 신고를 스마트폰 QR코드로 할 수 있게 됐다. 광주경찰청(서장 권두섭)은 최근 "청소년들 사이에 스마트폰 사용자가 급증함에 따라 학교 폭력 관련자들이 간편하게 신고할 수 있도록 '학교 폭력 신고 QR코드'를 만들어 배포한다"고 밝혔다. QR코드를 통한 경찰서로 통하지 않고도 바로 학교 폭력 담당경찰관에게 상담을 받을 수 있다. /김경인기자 kki@kwangju.co.kr

인사

- ◆광주지방국세청
 - ◇서기관 전보 ▲징세과장 류충선
 - ◇행정 사무관 전보 ▲납세자보호담당관 이현민 ▲광주세무서 운영지원과장 박대용 ▲ ▲ 소득세과장 김용진 ▲ ▲ 재산법인세과장 최기주 ▲ ▲ 조사과장 정용환 ▲북광주세무서 부가가치세과장 오상록 ▲ ▲ 재산세과장 서재권 ▲ ▲ 법인세과장 정길숙 ▲서광주세무서 부가가치세과장 김태열 ▲ ▲ 소득세과장 운영남 ▲ ▲ 납세자보호담당관 김종배 ▲군산세무서 운영지원과장 홍성표 ▲ ▲ 납세자보호담당관 문남기 ▲전주세무서 운영지원과장 김용수 ▲ ▲ 소득세과장 이경수 ▲ ▲ 납세자보호담당관 황영표 ▲북전주세무서 조사과장 이신우 ▲익산세무서 조사과장 원원선 ▲ ▲ 김제지서장 하상자 ▲목포세무서 부가가치세과장 정호 ▲ ▲ 소득세과장 유준형 ▲ ▲ 재산법인세과장 손진종 ▲나주세무서 운영지원과장 노대만 ▲해남세무서 강진지서장 손도중 ▲순천세무서 재산법인세과장 임호중 ▲ ▲ 벌고지서장 김정호 ▲여수세무서 운영지원과장 서기욱 ▲ ▲ 부가소득세과장 최영일 ▲ ▲ 납세자보호담당관 문성준

예술의전당 이사장에 유인촌 前 장관

문화체육관광부는 20일 예술의전당 이사장에 유인촌(61) 전 문화부 장관을 임명했다. 임기는 3년. 유 이사장은 극단 유 대표, 중앙대 연극영화학부 교수, 서울문화재단 대표, 대통령 문화특별보좌관 등을 역임했다. 문화부는 유 이사장이 오랜 문화예술계 현장 경험을 바탕으로 우리나라 대표적 공연예술기관인 예술의전당의 위상 제고에 기여할 것으로 기대한다고 밝혔다. /연합뉴스

강윤구 건보심사평가원장 오늘 래광

강윤구 건보심사평가원장이 21일 오전 광주지원을 방문해 2012년도 주요업무 추진계획을 점검하고, 직원들의 애로 사항을 청취한다. 이어 강 원장은 광주시 및 전남·북지역 14개 의약단체장과 건강보험제도 발전을 위한 상호 의견교환과 의료현장의 소리를 경청하는 간담회를 가질 계획이다. /채희중기자 chae@kwangju.co.kr

이진택 구례 새마을금고 이사장 취임

이진택(56) 구례 새마을금고 이사장이 20일 취임했다. 구례 출신인 이 이사장은 전남 자연과학고를 졸업하고 전남대 행정대학원 관리과장, 경영대학원 경영학과장을 마쳤으며 구례군청 공무원을 거쳐 현재 광주일보 구례주재기자(부장)로 활동하고 있다. 가족으로는 부인 김현연(54)씨와 사이에 2남 1녀를 두고 있다. /동부취재본부=김윤성기자 ejkim@

생활게시판

여러분의 생활정보를 실어 드립니다. opinion@kwangju.co.kr이나 광주광역시 동구 금남로2가 20-2 광주일보 생활게시판 담당자(이메일)로 보내주시기 바랍니다. TEL. 062-2200-628 FAX. 062-222-4938, 222-4918

화측

- ▲김일용(전 주월중교사)·장문자씨 장남 창훈군 양철분씨 막내 박미화양=25일(토) 낮 12시 40분 홀리데이인 광주호텔.

동창·동문회

- ▲2011년도 광주공고 이사회·정기 총회 및 총동창회장 이·취임식=22일(수) 오후 5시 30분 동창회 사무실 역사관 3층(모교로 이전, 매곡동10번지) 062-511-1946(총동창회 사무실).

알림

- ▲여성발전센터 무료 상담=가정 폭력, 성폭력, 성매매 등 상담. 국번 없이 1366. 휴대전화를 사용할 경우 062-1366.
- ▲한살림 안전한 먹거리 교육 및 강사 양성교육=3월 중 매주 화 목요일 오전 10시~오후 1시 광주시 청소년문화의 집(서구화정동) 010-6401-6127, 062-430-3539.
- ▲엠마우스복지관·광주사회복지공동모금회 지원사업 지적장애인의 삶의 질 향상을 위한 문화활동(자격증 과정, 문화체험, 여가스포츠)지원 사업=지적·자폐성 장애인 60명 대상. 2월부터 12월까지 062-524-7701~3.
- ▲태양·대교조우회 시조회안내=3월 4일(일) 오전 5시 30분 남구 효천역입구 태양낙지에서 출발 011-601-7795, 010-6650-4170.
- ▲전의경회(경우회 특별회)=전의경 전역자들의 모임회 차림 019-277-0007.

- ▲포인트재활원은 추나요법, 재활 상담료, 두통, 오십견, 목, 허리, 디스크, 요통, 척추협착증, 골반통, 좌골신경통, 족부, 건강수기진단법 및 치료교정. 주야대기 062-651-9030.
- ▲참된 나 찾기 무료학습 공부=매주 목요일 오전 11시~12시 말바우 시장 농협 3층 리프픽명상댄스동호회 010-6609-9068.
- ▲어린이재단 전남아동보호전문기관(www.e1391.or.kr)=전남지역 아동학대 예방과 학대피해 아동의 발견·상담 및 보호·치료를 위한 활동과 교육·홍보사업을 통해 아동의 건강한 성장과 가족기능회복을 도움. 아동학대 신고전화 1577-1391.

모집

- ▲광주유교대학 2년제 신입생=주요 학과목은 유교사상입문, 유교

경전에 대한 이해, 선착순 50명으로 등록금은 10만원(학기당), 28일(화)까지 원서접수. 유교대학사무처 062-672-7008, 6501.

- ▲무진농악단 6기 무료 국악교육생=장구기초반(매주 수요일 1시30분) 승무복 및 난타반(매주 목요일 2시) 각반 20명 29일(수)까지 선착순 모집 (사)우리문화예술원 062-523-0474.
- ▲KT&G 건강브랜드 이체 사원=동인배 홍삼 화장품 출시 기념 강사수시모집, 홍삼화장품 세계최초 출시·한국인삼공사·홍삼 기능식품 판매 사원(재택 가능) 062-511-9861, 011-9666-3555.
- ▲광주대 풍수지리학 무료 강좌=25일(토) 오후 2시~5시 광주대 호심기념 도서관 5층(1) 양택, 음택·수택, 나경·입향론, 비결명당, 장법요강 등 이론과 현장 영상 강의의 책자무료제공 010-3609-8117, 062-670-2161.
- ▲제주 소암 필름수강생=초대작가 이관주. 문운주 정형외과 4층 010-2982-5124.

- ▲2012학년도 광주노인지도자대학 26기생=심신이 건강하고 수업에 지장없는 65세 이상 남녀 선착순 60명 모집(무료). 29일(월)까지 입학원서·증명사진·주민등록증 사본 제출. 사단법인 대한노인회 광주시연합회 062-652-7374.
- ▲나주 아동가족상담센터 대상자=미술치료·언어치료, 전화·내방 접수 가능. 비용 1만8000원. 061-332-8991~2.
- ▲길라잡이 프로그램=(베이비 마사지, 요리만들기, 육아용품 만들기, 육아상식교육, 자조모임 등), 결혼이주여성 한글교실(초·중급반 한국어교육) 회원 모집 062-267-3700.

부음

- ▲권태현씨 별세 예준·예훈·예운씨 부친상=발인 22일(수) 조선대 병원 장례식장 5분향소 062-231-8905.
- ▲배순임씨 별세 김동영(전 로케트전기 사장)·철원(전 국민은행 지점장)·창영(선진사료 순창 대리점

대표)씨 모친상 변현구(사업)·이만순(현대모비스 사원)씨 빙모상 김주형(한국건설 생활환경시험연구원)·김주원(한국경제신문기자)·김성주(현대자동차 시험연구소 연구원)씨 조모상=발인 21일(화) 그린장례식장 7호실 062-250-4455.

- ▲조갑순씨 별세 이현창·석규·현숙·형순·영순씨 모친상=발인 21일(화) 무등장례식장 102호 062-515-4488.
- ▲박부식(전 운남초등교 교장)씨 별세 백용·정용씨 부친상=발인 21일(화) 학동 금오장례식장 010-3607-9169.
- ▲홍옥례씨 별세 김재창·재준·재인씨 모친상=발인 21일(화) 조선대병원 장례식장 1분향소 062-231-8902.

謹 삼가 故人의 冥福을 빕니다 弔

故 박부식 님(남/64세) 子/子婦: 박백용 / 정용희 女/婿: 박정용 / 조희우 未亡人: 지혜진 •호실:201호 •발인:2월 21일 •장지:임실향곡원 •연락처:227-4385	故 김용남 님(남/46세) 未亡人: 송선희 子: 김훈 •복심:401호 •발인:2월 21일 •장지:영락공원 •연락처:227-4383
故 주이로 님(남/76세) 子/子婦: 주정현 / 박한나·정호 / 서영지 未亡人: 박화일 •호실:402호 •발인:2월 22일 •장지:화순향곡원 •연락처:227-4314	故 조명준 님(여/63세) 子/子婦: 김대호 / 정명희 未亡人: 이순영 •호실:102호 •발인:2월 21일 •장지:영락공원 •연락처:227-4386
故 임성기 님(남/40세) 父: 임병영 母: 박순경 •임시분향소 •발인:2월 21일 •장지:영락공원 •연락처:227-4000	

마음에 걸면 안 됩니다
축 금호장례식장
 http://www.mykumho.com
 문의 (062)227-4000