

민주, 순천·강진·무안 단체장 보선 공천 심사

지방자치 공헌·사회활동에 중점

서류심사 50점·경쟁력 30점·면접 20점

민주통합당은 20일 4·11 총선과 함께 치러지는 순천시장, 강진·무안군수 등 기초자치단체장 재보궐선거 공천 심사와 관련, 국회의원 후보자와 같이 서류심사 50점, 경쟁력 30점, 면접 20점 등으로 하되 서류심사 항목 중 정책성 배점은 줄이고 지방자치 공헌 및 사회활동 배점은 늘리기로 했다.

민주당은 이날 오전 최고위원회의를 열고 이 같은 내용의 공천 심사기준 및 심사방법을 결정했다. 당이 확정한 구체적 심사 배점 기준 중 서류심사 50점은 정책성 15점, 기여도 10점, 시(군)정·지방자치공헌·사회활동 15점, 도덕성 10점 등으로 구성된다. 총선후보자 공천의 경우 정책성 배점은 5점 줄인 반면 지방자치 공헌 및 사회활동 배점은 5점 늘린 것이다.

정치자금·파벌치법·성범죄·개인비리·중대한 화이트칼라 범죄 등 국민의 지탄을 받는 형사법 가운데 금고 이상의 형이 확정된 인사는 공천심사를 원천적으로 배제하기로 했으나 공천심사위원회에서 재적 과반수의 찬성으로 그 사유를 인정하는 때에는 예외를 두기로 했다. 또 당의 정책성을 반하는 잦은 당적변경과 공천·경선불복 등 공천심사위원회의 중대한 해당행위에 해당한다고 인정하는 자에 대해서도 공천심사에서 배제하기로 했다.

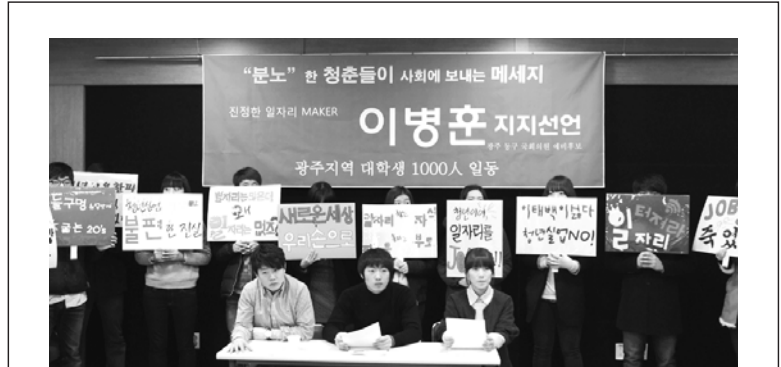
후보자에 대한 가산점 기준도 총선 후보자 기준과 같이 여성과 중증장애인은 15%, 40세 미만 청년과 사무직 당직자 및 당 공로자 10% 각각 가산하기로 하되 당 위원회 회계 중 제명·당원자격정지·당직자격정지·당직직위해제의 경우는 10%, 경고는 5%의 감점을 주기로 했다.



쓰나미 전후 미야기현 거리. 지난해 3월11일 일본 서해상에서 발생한 초대형 쓰나미에 휩쓸린 한 어선이 나흘 후 물이 빠져나간 미야기현 이노노마키의 도로에 처박혀 있는 모습(사진 위). 1만9000명 이상의 인명을 앗아간 거대 쓰나미 발생 후 1년이 되어가는 지난 1월 13일, 엄청난 잔해들로 뒤덮였던 당시의 거리는 말끔하고 활기찬 모습을 되찾았다.

‘여수선언 서포터즈’ 내달 6일까지 모집

여수세계박람회 조직위원회는 여수선언 공식블로그 ‘바다의 소리’ (http://blog.naver.com/yeosu-forum)를 통해 여수선언을 홍보할 ‘여수선언 서포터즈’를 21일부터 다음달 6일까지 모집한다. 서포터즈로 선발되면 모집기간 동안 자신의 블로그에 여수선언과 관련된 ‘해양의 중요성, 해양보호’ 등 키워드를 바탕으로 포스팅하고 그 주소를 여수선언 공식블로그 이벤트 페이지에 댓글로 달아 응모하면 된다. 조직위는 포스터 10수천 7명을 선발하고 매월 소수의 활동비를 여수세계박람회 임직원, 여수선언 포럼 참석 기회를 제공한다.



광주지역 대학생 1016명 이병훈 지지

광주지역 대학생 1016명이 4·11 총선에 나선 민주통합당 이병훈 광주 동구 예비후보를 지지하고 나서는 등이 예비후보에 대한 지지선언이 줄을 잇고 있다. 특히 20대 젊은 층 1000여명이 대규모로 예비후보를 지지하고 나선 것은 이번 총선에서 처음이어서 주목된다.

이병훈 후보를 지지하는 청년모임 대표들은 20일 오전 광주시의회에서 기자회견을 열고 “이른바 ‘88만원 세대’, ‘삼포세대’, ‘이태백’ 등 좌절감과 패배감으로 얼룩진 수컷 앞에, 흡입을 해도 갈 것이 없어 부모님께 하루하루 죄 아닌 죄를 지어야 하는 청년들은 아프다”며 “구태의연한 기성세대와 구정치인들이 만들어 온 지난 아

檢, 박희태 의장 불구속 기소 가닥

박 의장 돈봉투 지시 부인

한나라당(현 새누리당) 전당대회 돈 봉투 살포 의혹을 수사 중인 서울중앙지검 공안부(이상호 부장검사)는 의혹의 정점에 있는 박희태(74) 국회의장에게 정당법 위반 혐의를 적용해 불구속 기소하는 쪽으로 사실상 사법처리 방향의 가닥을 잡은 것으로 20일 알려졌다.

부인한 것으로 전제했다.

검찰은 박 의장이 부인으로 일관하고 있는데다 당시 캠프 상황실장이던 김희재(60) 전 청와대 정무수석이나 그 아래 캠프 직원들로부터 박 의장의 지시 혐의를 입증할 만한 진술을 확보하지 못해 구속영장을 청구하기가 어렵다고 판단할 것으로 예상된다.

새누리당 영입설

이소연 강력 부인

우주인 이소연(34·여) 박사가 20일 일부 언론이 자신을 새누리당에서 영입하는 방안을 검토하고 있다고 보도한 내용을 강하게 부인했다.

트위터러인이 “우리들의 꿈과 희망인 우주인의 추락을 보고 싶지 않다”고 하자 “열려봐 주셔서 감사하다. 요즘 그 신념 보는 사람이 제 주변엔 거의 없어서 가까운 분들도 웃고 넘기셨지 했다”고 밝혔다.

이 박사는 이날 자신의 트위터에 한

“정치권 복지공약 5년간 최대 340조 소요”

기재부 추산... “재정 지속성 심각 위협”

정치권이 양대 선거를 앞두고 내놓은 복지공약을 이행하려면 향후 5년간 최대 340조원이 소요돼 재정 지속성을 심각하게 위협할 것이라는 분석이 나왔다. 기재부는 20일 과천청사에서 김동연 제2차관 주재로 복지 TF 첫 회의를 열었다.

김 차관은 “현재 정치권의 공약들은 재정의 지속가능성에 심각한 위협을 하는 수준”이라며 “한정된 재원 여건에서 정제되지 않은 복지제도를 무분별하게 도입하면 꼭 필요한 시민 복지마저 축소될 우려가 있다”고 우려했다.

맞는지 철저히 검토할 계획이다. 기재부는 구체적인 재원마련 대책이 반드시 함께 제시돼야 한다고 정치권에 제안했다.

4대강 민관합동 특별점검

정부가 4대강 살리기 사업 전 구간에 걸쳐 민관합동 형태로 특별점검에 나선다. 오는 상반기 분류구간 준공을 앞두고 창녕함안보의 세굴, 바다보호공 유수 등 문제 지적이 잇따르고 있기 때문이다.

부동산 경매, 유동화 자산매각 전문회사 ASSET KOREA since 2005. 주식회사 에셋코리아. 062-236-3400. 광주광역시 동구 지산동 714-73 [2층] (법원 앞에서 70m 변호사회관 옆 건물) 또는 (지산 주유소에서 법원 쪽으로 20m) 최고수익률 / 세금계산서발급(양도세감면) / 신속한명도 / 정확한권리분석 / 최상의대출

호남랜드공인중개사 상무지구 시청앞 내강사광주전남지사유지개발 501. 태양광발전소 건물 (지붕, 옥상) 임대 구함. 위치 전남지역. 대불공단우선. 면적 지붕 및 옥상면적 5,000㎡ (1,500평) 이상. 임대조건 12년 사용후 건물주에게 기부. 임대료 별도지급. 사업성 10,000㎡ (3,000평) 기준. 년1억원 순수익. 무안읍 휴게소. 무안을 입구 휴게소 대지 4,666㎡ (1,412평). 연면적 1,130㎡ (342평). 식당. 매점. 현재영업중. 매매가 9억원. Tel: 대표 062-233-2222. 직통 062-373-3939. HP: 010-3616-8698

대인동상일부동산. 모텔 목욕탕 및 각종 상가건물. 을 빨리 팔고 싶으시거나 임대. 를 내놓고 싶으시면 저희 부동산 산으로 오십시오. 저희 부동산은 오래도록 광주시내권 및 시외권으로 모텔, 목욕탕 및 각종 상가건물. 물 사실분과 영입 분 손님을 많이 확보하고 있습니다. 사장님께서 소유하고 계신 건물을 팔거나 임대를 내놓고 싶으시면 저희 부동산에서 빠르고 정확하게 일해드리겠습니다. 다만, 사장님께서 저희 부동산에 내놓으신 소중한 건물은 철저히 비밀보장하여 조용히 팔아드리겠습니다. (FAX) 223-1772. 전화 011-602-2532. (광주광역시 신복동, 대인동 소재사건리번)

행복한 공인중개사 (세민권, 변산반도, 펜션 전문). \* 경포 원룸, 펜션, 다세대주택 부지 2중주거지역, 면적 2334㎡ 매 12억. 한도리점, 계획도로 개통시 지가 상승 폭 큼. 투자 유형 원룸 전용 고급 부속. 여름 한철만 영업해도 년수익 보장. \* 상록해수욕장 펜션 부지. 계획관리지역, 면적 1554㎡ 매 12억. 상록해수욕장 입구 2차선 접합 도로에서 향후 지가 상승 비대 조망권 양호. \* 경포 공항 이촌시트즈 펜션 부지. 계획관리지역, 면적 1654㎡ 매 7억. 오토경기장에 위치한 투지 펜션. 운영 시 고소득 보장. 비대 조망권 최상. \* 상록해수욕장 펜션 건물. 대 942㎡, 건 264㎡ 매 9억. 산속 건물, 객실 7개. 월매출 915000원. 성업중. \* 경포 체성강 호텔 및 리조트 부지. 자연환경보존지역, 면적 2995㎡ 매 50억. 5층 건물. 인허가 완료. 변산반도 최고의 상업지 비대 조망권 최고! 향후 토지가 상승 기대 및 운영 시 고소득 보장. 저희는 변산반도 펜션 개발 전문 업소로서 펜션 운영 시 투자 대비 년소득 25% 이상 보장된 것만 소개하고 있습니다. 시 내권 원룸보다 3배 이상의 수익이 보장된 펜션 사업에 귀하를 초대합니다. 062-952-5960, 010-8004-5900