

TV 29일

★이 프로그램은 방송사 사정에 따라 바뀔 수 있습니다.

Table with 5 columns: 채널A, KBS1, KBS2, MBC, KBC/SBS. Rows 6-12 showing program schedules for various channels.

EBS EBS플러스1 EBS플러스2 table listing program times and titles for EBS channels.

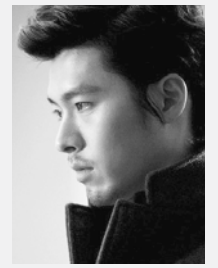
난치병의 희망을 열다-성체줄기세포

KBS 과학카페, 내달 2일 밤 11시 40분 방영

KBS 1TV '과학카페'는 4월 2일 밤 11시 40분 '난치병의 희망을 열다-성체줄기세포'를 방송한다. 소화가관에 염증이 생겨 장이 좁아지고 구멍이 나는 크론병은 원인조차 분명하지 않은 난치병이다. 제작진은 또 지방흡입술 후 버려지는 지방에서 줄기세포를 추출해 배를 만들거나 분화가 이뤄진 세포에 특정 유전자를 도입해 배아줄기세포 같은 '만능세포'로 이용하는 연구를 소개한다. 또 '그린 사이언스'에서는 서울 도심에서 멀지 않은 곳에 친환경적인 체험 코스를 즐길 수 있는 녹색 명소들을 소개한다. 경기도 파주의 헤이리 마을은 전기차와

현빈 영화 '만추' 중국서 흥행 돌풍

현빈·탕웨이 주연 영화 '만추'가 중국 개봉 3일 만에 2천500만 위안(약 45억원) 매출을 올리는 등 흥행 돌풍을 일으키고 있다고 제작사가 27일 밝혔다. (위보) 란테이엔터테인먼트에 따르면 '만추'는 하루 평균 관객 동원율이 50%를 넘어서 '디 워', '7광구' 등이 세운 흥행기록 3천만 위안을 4일 만에 가볍게 돌파할 것으로 예측했다. 극장에 오는 관객 두 명 중 한 명이 현빈을 보러 오는 셈. 코미디와 액션 영화가 강세를 보이는 중국 시장에서 멜로 드라마로 흥행을 기록한 것은 이례적이라는 게 제작사의 설명이다.



'내 생애 가장 아름다운 일주일', '가족의 탄생' 등을 만든 김태용 감독이 메가폰을 잡은 '만추'는 이만희 감독의 동명의 작품을 리메이크한 영화로

知天命이 보는 오늘의 운세 3월 29일(음 3월 8일 己丑) section with zodiac signs and horoscopes.

Language learning section for 'I'll keep it in mind' and '戶位素餐(시위소찬)' with Korean and English text and a small table.

Language learning section for '打牙祭 dāyǎjì' (목구멍에 때 벗기다) with Korean and Chinese text.

Language learning section for '日ごとに寒さが募るようです。' (날마다 추위가 점점 심해지는 것 같아요) with Korean and Japanese text.