

불황 늪에 갇힌 지역경제

지역경제가 불황 공포에 떨고 있다. 불황의 그림자는 서민들의 가계를 옥죄며 지갑을 닫게 하고, 산업을 구조조정으로 내몰고 자영업자가 대거 양산됐지만 성공 사례는 찾아보기 어려워 악순환이 반복되고 있다. 우기훈 코트라 상임이사는 “유럽 재정위기로 시작된 불황은 급방 지나갈 소나기나 아니라 장마처럼 길게 드리워 있다”며 “철저한 대비책을 찾아야 한다”고 지적했다. <관련기사 3면>

팁 사라지고 학원비 마저 줄여... 돈이 안돈다

쿠폰·할인권 챙기고 세탁은 집에서
적금·보험 깨고 성형·피부과 썰렁

경기 침체가 장기화되면서 서민들이 지갑을 꼭꼭 닫고 있다. 특히 불황을 체감한 소비자들이 지갑을 닫고 소비 부진으로 다시 경기가 가라앉는 악순환으로 이어지고 있다.

◇‘팁’ 없어진 오래, 성형특수 실종=불황의 여파는 서비스업에서 짙게 나타나고 있다. 서비스업 종사자들은 예전에 수입 외에 받던 ‘팁’이나 가외수입이 자취를 감춘 지 오래라고 전한다.

광주시 동구의 한 한식당에서 근무하는 김모(여·38)씨는 “4~5년 전만 해도 한 달에 120만원 남짓한 월급만 큰 팁을 챙길 수 있었는데 요즘은 한 달 내내 일해도 3~4만원 정도의 팁을 받는 데 그친다”며 “월급이 반으로 줄어든 느낌”이라고 토로했다.

택시기사 안순철(59·가명)씨는 “손님 절반 이상이 카드로 택시비를 결제하고, 현금을 낸다고 해도 예전과는 달리 대부분이 100원 잔돈까지 다 받아간다”면서 “다들 살기가 어렵구나 하는 생각을 하게 된다”고 말했다. ‘성수기’인 여름방학을 기대했던 성형외과와 피부과, 안과, 치과 등도

- 1 지갑달은 소비자
- 2 빚더미 가계
- 3 벼랑끝 자영업자
- 4 산업계도 아우성
- 5 전문가 진단

예전같지 않다. 학생과 직장인 손님들로 붐빌 때인데 특수는 커녕 환자가 줄었다는 것이다.

상무지구의 한 성형외과 최모(37) 상담실장은 “올해의 특징은 여름방학 특수가 없어졌다는 것”이라며 “경기가 어렵다 보니 계획했던 시술도 한번 더 생각해볼 때가 많아지고 있는 것 같다”고 말했다.

◇각쟁이 소비, 사교육비까지 축소=장기적인 불황은 서민들을 각쟁이 소비자로 만들고 있다. 물건 하나를 사더라도 철저히 비교해싼 상품을 구매하는 것은 기본이고 할인권이나 문화상품권을 적극 활용하고 있다.



서민들이 지갑을 닫으면서 경제불황의 악순환이 이어지고 있는 가운데 15일 오후 광주 광산구 광주공방 내 택시정류장에 빈 택시들이 길게 줄지어 서 있다. /김진수 기자 jeans@kwangju.co.kr

세탁소 드라이클리닝 대신 직접 집에서 세탁을 하는 경우도 늘고 있다. 영화관 업계에 따르면 올해 초부터 지난달 7월까지 상영관의 조조영화 관람객 수는 전년 동기 대비 20% 가량 증가한 것으로 나타났다.

광산구의 한 아파트 단지에서 세탁소를 운영하는 함모(55)씨는 “여름철에는 통상 드라이클리닝 손님이 크게

늘어나는데 최근엔 예년만 못하다”면서 “대부분 집에서 손빨래를 드라이클리닝 비용을 아끼고 있기 때문”이라고 말했다.

장기 불황은 좀처럼 꺾이지 않았던 사교육비까지 줄이게 만들고 있다. 두 자녀를 키우는 주부 김선희(45)씨는 “한 달에 90만원 지출했던 아이들의 사교육비를 방학 중에 한 과목씩

쉬어 30만원 정도 줄였다”며 “한참 공부를 해야할 상황인데 어렵다 보니 어쩔 수 없었다”며 안타까워 했다.

생활비를 위해 들었던 보험을 깨는 서민들도 늘고 있다. 보험업계는 보험을 새로 드는 계약자는 준 반면 인기를 끌었던 저축성보험을 중심으로 계약률이 높아지고 있다고 밝혔다. /김대성기자 bigkim@kwangju.co.kr



“日 위안부 인류의 보편적 가치에 반하는 행위” 李대통령 8·15 경축사

이명박 대통령은 15일 일본군 위안부 문제에 대해 “인류의 보편적 가치와 올바른 역사에 반하는 행위”라고 규정했다. <관련기사 5면>

이 대통령은 이날 광화문 세종문화회관에서 거행된 제67주년 광복절 기념식 경축사를 통해 “위안부 문제는 양국 차원을 넘어 전시(戰時) 여성인권 문제로, 일본 정부의 책임 있는 조

치를 촉구한다”면서 이같이 밝혔다. 이 대통령은 위안부 문제를 한-일 간 문제가 아닌 전시 여성의 인권 문제로 규정하는 것은 이번이 처음이다.

이 대통령은 또 “광복의 궁극적 완성은 평화통일에 있으며 통일 한국이 아말로 ‘더 큰 대한민국’의 도약대”라며 “정부는 상생공영의 길을 여는 노력에 더해 통일 준비도 착실히 추진

해나갈 것”이라고 강조했다. 이 대통령은 “우리는 북한 주민의 인도적 상황에 유의하면서 대화의 문을 열어두고 있다”면서 “이제 북한도 현실을 직시하고 변화를 모색해야 할 상황이 됐으며, 우리는 그 변화를 주

의 깊게 지켜볼 것”이라고 말했다. 이 대통령은 그러나 “한반도 비핵화는 남북은 물론 6자회담의 합의일

뿐 아니라 유엔 안전보장이사회 결의에 따른 국제적 의무로서 반드시 지켜져야 한다”면서 남북 협력을 위해서는 북한의 비핵화가 전제조건임을 명확히 했다.

이 대통령은 이어 “정부는 매우 비상경제대책회의를 열고 경제 회복을 위해 철저히 대응해가고 있다”고 역설했다. /박지경기자 jkpark@

알림

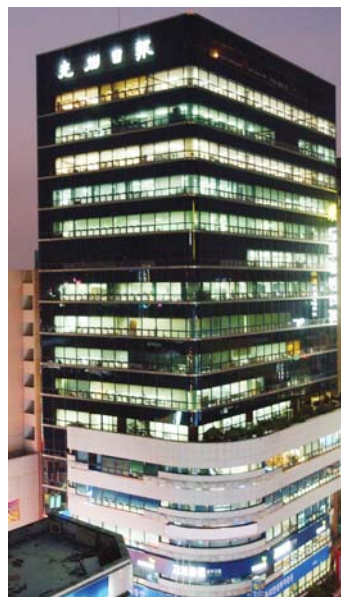
光州日報가 인재를 찾습니다

제61기 수습기자 및 경력기자 모집



60년 역사의 호남 대표언론, 신뢰받는 신문 광주일보가 새 식구를 찾습니다.

신문·방송·모바일 등 미디어 융합시대를 맞아 창의적 사고력으로 저널리스트의 길을 함께 갈 젊은이들의 도전을 기다립니다. 긍지와 보람의 광주일보에서 미래를 개척하십시오.



모집대상

모집부문	전형방법	자격 및 대상
수습기자 0명	1차 서류전형 2차 필기시험 3차 면접	1982년 1월 1일 이후 출생자 (석사학위 소지자는 1980년 이후) 4년제 대학 졸업자 및 2013년 2월 졸업 예정자
경력기자 0명	1차 서류전형 2차 면접	종합일간지 경력 2년 이상인 자

<공통> 해외여행 결정사유가 없는 자, 남자는 병역필 또는 면제자

제출서류

입사지원서 1부	광주일보 홈페이지 (www.kwangju.co.kr)에서 소정양식 다운로드
자기소개서 1부	A4용지 1장 이내
외국어 성적증명서	TOEIC 또는 TOEFL 성적증명서 포함
최종학교 졸업(예정)증명서 1부	석사학위 소지자는 대학졸업증명서 포함
최종학교 전학한 성적증명서 1부	석사학위 소지자는 대학성적증명서 포함
자격증 및 면허증 사본	소지자에 한함
경력기자 응시자 제출서류와 같음	
본인 작성 기사 사본 5건	

전형일정

전형방법	일정
입사지원서 접수	8월 1일(수)~24일(금) 방문 또는 우편접수
서류전형 합격자 발표	8월 30일(목) 개별통보
필기시험	9월 2일(일) 국어, 상식, 논문
필기시험 합격자 발표	9월 3일(월) 개별통보
면접	9월 5일(수) 광주일보사 16층 회의실
최종합격자 발표	9월 7일(금) 광주일보 지면 및 개별통보

▶ 접수처 : 501-711 광주광역시 동구 금남로 271 20-2 광주일보사 총무부 (우편접수는 8월 24일 소인분까지 유함)
▶ 필기시험 장소 : 서류전형 합격자 발표시 개별통보

문화체육관광부
Ministry of Culture, Sports and Tourism

아시아 문화의 이 피다

Blooming Asian Culture

2012아시아문화주간 2012 ASIA Culture Week

8.19~8.28 광주광역시

1 꿈꾸는 마미아 공연
사람과 인형이 노는 판타지아
2012. 8. 19(일)
16:00~21:00, 20:00~21:00
빛고을시민문화관

2 2012 아시아문화포럼
2012. 8. 20(월)~8.22(수)
김대중컨벤션센터, 전통문화관

3 제2회 아시아청소년
문화축전
2012. 8. 20(월)~8.22(수)
김대중컨벤션센터, 전통문화관

4 한국 중앙아시아
문화정관 회의
2012. 8. 21(화) 09:30~12:00
광주 율리데이인 호텔

5 아시아 창작 시나리오
공모 본선 심사
2012. 8. 21(화) 14:00~17:00
광주 율리데이인 호텔

6 아시아 전통음악 및
무용 아카이브 워크숍
2012.8.20(월) 13:00~15:20
2012.8.21(화) 10:00~18:00
광주 율리데이인 호텔

7 하나 되는 아시아
아시아 전통음악 및 무용 공연
2012. 8. 21(화)~8. 22(수)
19:30~21:00
빛고을시민문화관

8 아시아 전통음악 및
무용 위원회 회의
2012. 8. 22(수)~8. 23(목)
09:30~17:00
광주 율리데이인 호텔

9 페이퍼로드,
지적 상상의 길 전시
2012. 8. 19(월)~8. 26(일)
아시아문화마루

10 아시아 창작공간
네트워크 세미나 및 전시
2012. 8. 27(월)~9. 1(토)
아시아문화마루, 광주시립미술관

www.cct.go.kr
2012 아시아 문화 주간 문의
T. 02-320-6815 / 070-7825-2801