

“민주 당권 도전 강기정·이용섭 단일화해야”

지역 정치권 역량 결집 적극 지원 목소리

일부선 당권-최고위원 분리 도전 주장도

민주당 5·4 전당대회를 앞두고 광주·전남지역 정치권의 역량 결집이 시급하다는 목소리가 높아지고 있다. 민주당이 5·4 전당대회 경선 틀을 어느 정도 거둬들였지만 정치적 현실을 고려하면 광주·전남지역 민주당 국회의원들의 지도부 진입은 낙관하기 어려운 상황이기 때문이다. 특히 안철수 전 교수가 4월 재보선에 출마한다는 점에서 이번 전당대회를 계기로 지역 정치권이 달라진 모습을 보여주기 않는다면 내년 지방선거를 전후로 상당한 후폭풍이 불가피할 전망이다.

원에 도전해야 한다는 주장도 제기되고 있다. 일각에서는 지역의 초계선 의원을 최고위원 주자로 추대, 과감하게 도전하는 모습을 보여줘야 한다는 목소리도 나오고 있다.

지역 국회의원들은 지난 달 18일 모임을 갖고 차기 전당대회에서 지역 주자들의 지도부 진입에 대한 공감대를 이룬 바 있으나 구체적인 방안을 만들지는 못했다.

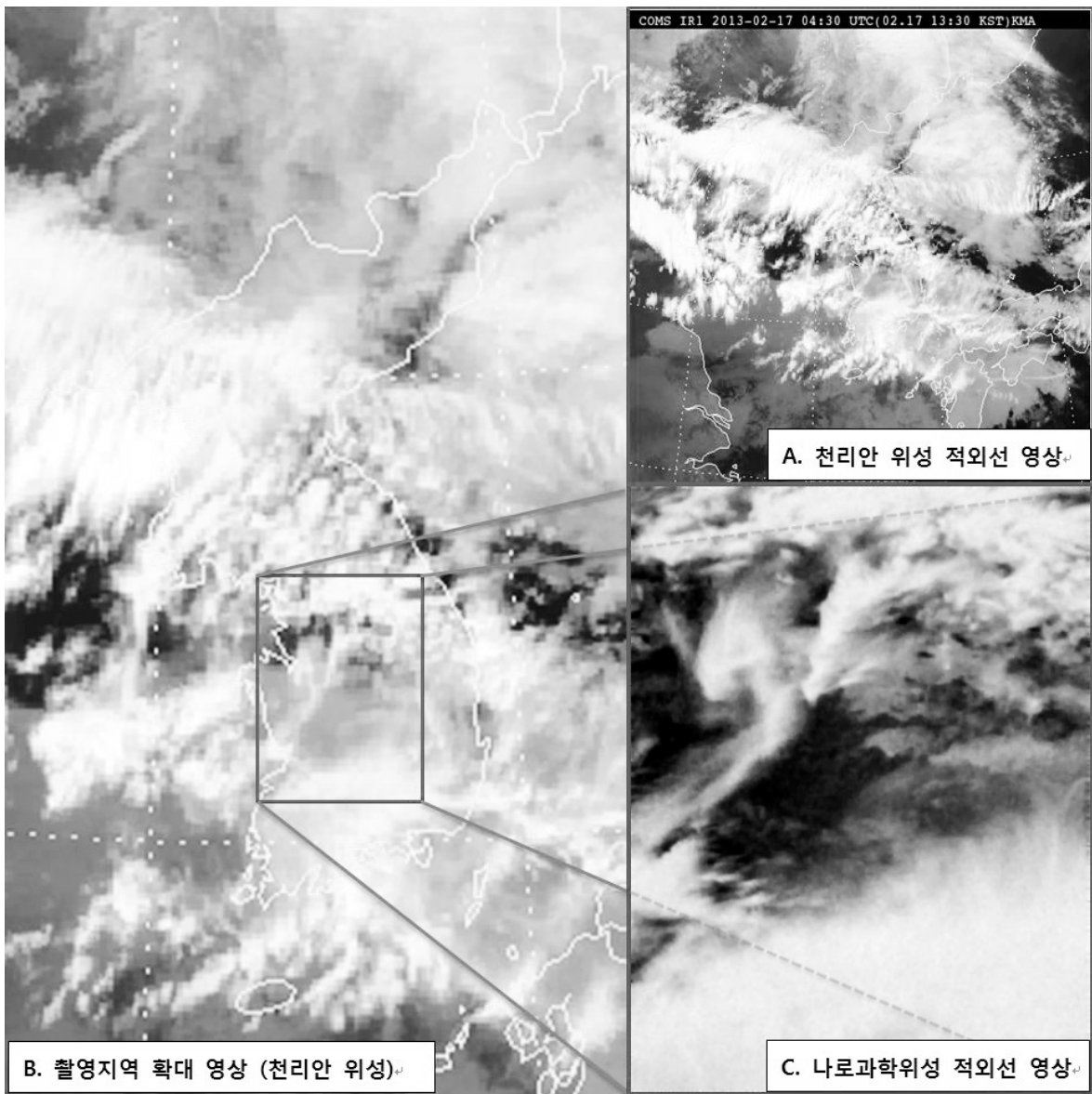
특히 안철수 전 교수가 4월 국회의원 재보궐 선거 출마를 결정함에 따라, 광주·전남지역 민주당 국회의원들이 정치적 역량을 결집하지 못하고 지리멸렬한 모습을 보일 경우 그 후폭풍도 상당할 전망이다.

당장, 민주당과 지역 국회의원들에 실망한 지역 민심은 ‘안철수 신당’이 창당될 경우 급격한 몰림 현상을 보이며 내년 지방선거를 앞두고 지역 정치권의 지형 변화를 이끌 가능성이 크다. 지난 대선에서 광주·전남지역 민심은 그 어느 지역보다 안철수 후보에 적극적인 지지를 보낸 바 있다.

지역 정치권 관계자는 “차기 전당대회를 앞두고 광주·전남지역 민주당을 찾아볼 수조차 없는 상황이다. 여기에 최고위원 도전도, 최악의 경우 광주·전남에서 단 한 명도 지도부에 진출하지 못하는 상황이 전개될 수 있는 것이다. 이에 따라 당권에 도전하는 지역 주자들은 내부 조정이나 경선 등을 통해 단일화를 이뤄내고 이를 토대로 지역 정치권이 최대한 지원해야 한다는 지적이다.

또한, 두 사람의 당권 주자 가운데 한 명은 당권에, 다른 한 명은 최고위원

/임동욱 기자 tuim@kwangju.co.kr



A. 천리안 위성 적외선 영상

B. 촬영지역 확대 영상 (천리안 위성)

C. 나로과학위성 적외선 영상

나로과학위성 촬영 첫 영상

지난 30일 우리나라 첫 우주발사체인 나로호(KSLV-1)에 실려 우주로 발사된 나로과학위성이 처음으로 촬영한 영상이 공개됐다. 교육과학기술부와 한국과학기술원(KAIST) 인공위성연구센터는 나로과학위성이 촬영한 한반도와 중국 상공의 열 영상을 공개하고 이달부터 정상운영에 나선다고 3일 밝혔다. 사진은 나로과학위성이 보내온 한반도와 중국 상공 모습. /연합뉴스

지난 30일 우리나라 첫 우주발사체인 나로호(KSLV-1)에 실려 우주로 발사된 나로과학위성이 처음으로 촬영한 영상이 공개됐다. 교육과학기술부와 한국과학기술원(KAIST) 인공위성연구센터는 나로과학위성이 촬영한 한반도와 중국 상공의 열 영상을 공개하고 이달부터 정상운영에 나선다고 3일 밝혔다. 사진은 나로과학위성이 보내온 한반도와 중국 상공 모습. /연합뉴스

키조개 껍데기, 흑진주 화장품 변신

도 해양과학원, 개발 성공... 의약품 등 활용 다양

전남도 해양수산과학원이 특량만의 대표적 수산물인 키조개 폐각에서 진주가루를 분리, 화장품 원료를 생산하는데 성공했다. 키조개는 보석과 장롱 등 특량만 일대 150여 어가에서 연간 400여만 마리를 채취해 100억원 가량의 소득을 올리는 이 지역 대표적 수산물이다. 주로 조개관자(패주·貝柱)만을 식용으로 활용하고, 껍데기는 모두 폐기물로 분류돼 매년 250~300여t이 버려졌다. 전남도해양수산과학원은 이 문제를 해결하기 위해 지난 2011년 말부터 키조개 폐각에서 진주층을 분리해 부가가치가 높은 진주가루를 생산하는 기술 개발에 착수했다. 지난해 10월 특허등록과 함께 화장품 제조회사에 공급하는 협약을 했다. 최근에는 협약업체인 ㈜바이오펀드와 ㈜코스메카코리아 등에서 흑진주 가루가 함유된 화장품을 개발, 본격적인 시판에 들어갔다. 이 흑진주 가루는 화장품 외에도 의약품, 공업용 등 활용도가 다양해 부가가치가 클 것으로 기대된다. 특히 그동안 시간관종 화장품에

함유된 진주가루가 전량 해외 수입품에 의존해왔던 만큼 수입 대체 효과도 클 것으로 보고 있다. 진주가루는 자외선 차단, 보습 효과, 유해산소 활성억제 등의 효능이 뛰어나 화장품과 피부·모발 등 이·미용 재료로 애용되면서 고가에 수입되고 있다. 전남도해양수산과학원 장흥지소 추연동 소장은 “특량만 키조개 진주가루가 수입 가루보다 품질이 우수해 수입 대체는 물론 수출도 기대된다”며 “키조개를 고부가가치 창출을 위한 지역 특화 품목으로 집중적으로 육성할 계획이다”고 밝혔다. /정필수기자 bungy@kwangju.co.kr

“北 동해서 육해공 화력훈련 징후”

군 당국 포착

북한군이 동해지역에서 대규모 육·해·공군 합동훈련을 준비하는 징후가 우리 군 당국에 의해 포착됐다. 군 고위 관계자는 3일 “북한군이 대규모 합동훈련을 하려는 움직임이 포착됐다”며 “북한 전역에서 훈련을 준비하고 있으며, 이달 초 동해지역에서 육·해·공군 통합 화력훈련을 하려는 것으로 보인다”고 밝혔다. 이 관계자는 “북한은 지금까지 우리 훈련기간에 상관없이 자신들의 계획대로 훈련을 실시했으나 이번에는

한미 연합 키리졸브(KR) 및 독수리(FE) 연습에 맞춰 훈련을 준비하고 있다”며 “우리 훈련기간에 맞춰 이런 대규모 훈련을 한 적은 없었다”고 설명했다. 그는 “북한군은 작년 3월 남포에서 육·해·공군 합동 사격훈련을, 같은 해 4월에는 평양 남쪽 대원리에서 육군과 공군이 참여하는 화력훈련을 실시했지만 이번에는 과거에 비해 대 규모로 하는 것 같다”고 말했다. 군 당국은 감정은 국방위원회 제1위원장이 참관할 것으로 예상되는 이번 훈련을 무력시위의 일환으로 분석하고 있다. /연합뉴스

좋은책 소개하고 직원 칭찬하고...

전남도, 딱딱한 정례조회 ‘소통·화합의 장’으로

전남도는 의례적이고 딱딱한 분위기 속에 운영됐던 정례조회 방식을 탈피해 이달부터 ‘소통과 화합의 장’으로 새롭게 운영한다고 밝혔다. 4일 열리는 정례조회에서는 이달의 좋은 책 소개, 직원 칭찬 3분 스피치, 단합과 화합을 다지는 박수나 구호 등 다양한 퍼포먼스 등이 추가됐다. 국민의례, 시상, 도지사 훈시, 도민의 노래 등 관행화 된 순서로 운영하던 형식도 없애고 직원 상호 간 소통과 화합, 창의적 연구

분위기 등으로 개선했다. 최동호 전남도립도서관장은 이달의 좋은 책으로 ‘독서혁명’(곽동우), ‘리딩으로 리드하라’(이지성)는 책을 소개할 예정이다. 공공디자인과 박유나 주무관은 ‘전남다운 경관, 아름다운 디자인, 우리가 책임진다’를 주제로 공공디자인과를 소개하고 지난해 옥외광고물 평가에서 최우수 기관 선정과 대통령 표창 수상 소감을 전했다. /정필수기자 bungy@kwangju.co.kr

전남인재육성 장학금 15일까지 신청

675명 선발 6억7천만원 지원

전남인재육성재단은 오는 15일까지 도내 시군에서 2013년 상반기 인재육성 장학금 신청을 받는다고 밝혔다. 신청 자격은 본인이나 보호자가 도내에 1년 이상 거주하고 초·중·고교 재학생 또는 전남 소재 학교에 다니다야 한다. 시장과 군수 또는 학교장 등의 추천을 받아 전남인재육성재단에서 선발하며 4월초 지급할 예정이다. 장학금 지원규모는 6억7000만원이다. 경제적으로 어려움을 겪는 저소득층 자녀와 성적우수자, 희망나눔, 다문화가정, 다자녀 가정, 희생자 자녀 등 13개 분야 675명을 선발한다. 자세한 내용은 전남인재육성재단 홈페이지(http://www.jinjinjae.or.kr)에서 확인할 수 있다. /정필수기자 bungy@kwangju.co.kr

전남도, 고강도 공직감찰·청렴대책 추진

전남도가 고강도 공직감찰과 청렴대책을 마련했다. 전남도는 3일 예산집행의 투명성 확보, 청렴교육 강화, 취약분야 감사 집중 등 반부패·청렴대책을 마련, 운영하기로 했다고 밝혔다. 부패발생에 취약한 업무추진비는 상시 모니터링 시스템을 구축, 집행 내용을 매주 확인하는 등 부패방지 사례를 사전에 막을 계획이다. 실명 신고에 따른 부담을 줄이기 위해 ‘도 홈페이지 공무원 부조리 신고방’의

신고 코너를 실명과 익명을 구분해 선택할 수 있도록 개선했다. 도청 청사안 4곳에 공직자 부조리 신고함도 설치, 운영한다. 실명 신고 내용은 철저한 신분보장과 함께 조사 후 처리 결과를 회신하고, 익명 신고 내용은 공직감찰 업무에 참고할 예정이다. 이와 별도로 전남도 감사관실에 신고전화(061-286-2261~5)와 팩스밀리(061-286-4724)를 설치했다. /정필수기자 bungy@kwangju.co.kr

광주 일자리 정보망 ‘광주워크넷’ 운영

광주시는 “4일부터 일자리 정보를 제공하는 인터넷 사이트 ‘광주워크넷(gwangju.work.go.kr)’을 운영한다”고 3일 밝혔다. 광주시는 고용노동부가 운영하는 국가고용정보망 ‘워크넷’과 각 지자체가 관리하는 일자리정보 제공 사이트를 통합하는 사업에 부산, 강원, 충북, 충남, 전북, 전남, 경남 등 7개 자치단체와 동참하기로 해 ‘광주워크넷’을 운영하게 됐다. 이에 따라 구인·구직자들은 광주 워크넷을 통해 8개 자치단체가 제공하는 일자리 정보, 직업뉴스, 교육정보 등을 제공 받게 됐다. /박진표기자lucky@kwangju.co.kr

삼희공인중개사

수익성 상가건물 전문업체

- ▶ 평생 노후연금이 되는 수익성 있는 상가를 찾고 계십니까?
- ▶ 급하게 처리하고 싶은 부동산! 당일 계약가능
- ▶ 급하게 필요하신 자금 신속하게 해결 가능
- ▶ 현재 수익률에 만족하십니까?
- ▶ 프랜차이즈 입점부터 적합한 임대업종 선택으로 수익률을 높여드리겠습니다.

신뢰할 만한자를 만나면 인생이 즐겁습니다.

☎010-8730-3340
동구 불로동 (구)그랜드 호텔 3층

금당 공인중개사

매매·교환·개발등의 물건을 접수합니다. 감정이 이화물건

- 금남로5가 대지 265㎡(80) 건평990㎡(300) 감정17억 선 5층 건물 매도 10억2천
- 임동 5거리 상업지역 8층 건물 대지 186㎡(56) 건평 1127(341)은평 2억 매도5억
- 월산파출소 부근 신축건물 대지 437㎡(132) 건평 646㎡(195) 감정은 11억 선 대출4억5천 매도 7억2천
- 대인동 소방서 4거리 대지 649㎡(210) 건평 158평 공사가 11억7천 매도12억
- 서방시장 4거리 대지 1182㎡(356) 건평 2850㎡(867) 병원·요양시설 적합 공사가 23억4천 매도 19억
- 중흥동 대지 301㎡(91) 건평 1124㎡(340평) 대출4억5천 보증금 5천 월730만원 매도7천만원

건물매도

- 전원주택 담양 금성면 대지 910㎡(275) 2층주택 174㎡(52) 대출5천 매도 1억4500
- 광주역앞 대지 357㎡(108) 건평 1294㎡(397) 원룸55 부평17 대출3억 보증금 8천에 월400선 매도 7억
- 북구 우산동 대지 330㎡(100) 건평 1366㎡(412) 대출 6억 보증금 8천에 월 900선 매도 10억
- 병행면 천천리 땅 2546㎡(770) 주택 102㎡(31) 전원 생활적합 아파트나 주택과 교환가능 1억6천
- 동구 금동 상업지역 2층 주택 대지 192㎡(58) 건물 193㎡(58) 식당등 적합 2억천

나대지

- 별장용주택 순창군 회문산 땅 1310㎡(396) 1억5천
- 화순군 도곡면 원화리 1300㎡(400) 가든등 다양도 사용 교환가능 2억8천
- 화정역 인근 대지 1105㎡(334) 오피스텔 생활주택 적합 대출1억 매도 17억3천
- 북동 상업지 992㎡(300) 원룸 등 적합 7억8천
- 금곡동 1950㎡(590) 대출 3천 매도 4백
- 함평군 나산면 전과 대지 5375㎡(1620)은평 250 취득가 3500 매도4백만원
- 보성군 읍이면 대지,전담, 임야 66000㎡(199650) 대형농장 종교시설등 적합 16억

☎222-4994, 010-2632-5659.
금남로5가 광주고용센터 옆

다와부동산 재테크컨설팅

(주)다와부동산컨설팅부, 매수신청대리업체(법인인가) 입찰에서 명도, 등기, 양도신고까지(무료상담)

상가 주택

- ▷ 북구 신안동 상업지역 6층의료시설 대지1026㎡ 건평 2890㎡ 감정가29억
- ▷ 무안군 망운면 관리지역 3층편성시설 대지850㎡ 건평 1146㎡ 감정가11억 최저가4억

단독주택

- ▷ 동구 내남동 2층전원주택 대지952㎡ 건평203㎡ 감정가4억3천만 최저가3억
- ▷ 무안군 현경면 단독주택 대지660㎡ 건평96㎡ 감정가1억3천만 최저가1억

공정및하고

- ▷ 광산구 안청동 하남산내내2층공장 토지5940㎡ 건물 6532㎡ 감정가36억 최저가25억
- ▷ 함평을 장교리 관리지역 양어장및공장 토지14792㎡ 건물4292㎡ 감정가27억 최저가19억
- ▷ 광산구 월전동 평동산단 일반공업2층공장 토지 5289㎡ 건물3587㎡ 감정가26억 최저가15억
- ▷ 나주시 공산면 3층공장 토지29710㎡ 건물1826㎡ 감정가17억3천 최저가8억8천만

토지 매매

- ▷ 화순을 유전리 자연녹지 땅 2007㎡ 감정가3억4천만 최저가2억3천만
- ▷ 담양군 담양읍 상업지역 대지811㎡ 감정가2억2천만 최저가 944천만
- ▷ 동구 내남동 1층주거 전용주택부지 주거환경최상 대지750㎡

☎ 문의 010-4911-4989 (팩스 062-226-3607)

최기철 공인중개사 사무소

*매매 또는 교환물건 우선 접수 중!
*10억~100억 이상의 건물 급구함!
=상가 및 사무(매매)=

- * 사무지구 사무나 현상업종 최고의 수익률 보장(급매)
- * 남구 진월동 국제호텔부근 상가건물 대지 약600평 건평 1000평
- * 사무지구 중심지역의 상가빌딩 대지 173평 건평 1,172평
- * 사무지구 메인도로 대형빌딩 대지 1,058평 건평 4,295평
- * 서구 광천 테미빌부근 건물 대지 850평 대지 2,620평 (모든건물 공실없음, 임대수익 보장)
- * 기타 외 현상업종인 건물 다량보유

= 토지매매 및 분양 =

- * 황금노을의 명소, 서해바다 부안군 골소에 펜션터부지, 전원주택부지, 한옥마을 부지를 300~500평단위로 분양합니다.
- * 무안군 창래리 지도방향 바닷가부근 최상의 전원주택 부지적합 대지 2,340평
- * 광양을 덕례리 대지 2,800평
- * 나주시 금천면 원곡 대지3,200평
- * 광산구 송정역부근 대지 1,150평
- * 사무지구 중심지역 대지 1,000평 (각 타지역의 토지 또한 대량 보유하고 있음)
- * 전화접수 후 내방하시면 친절상담함

☎ 956-6660 / 010-2139-6255 FAX. 956-6608

상무랜드공인중개사

토 지(매매)

- 용 도 • 전원주택, 과수원, 연수원, 절, 한옥마을 등
- 면 적 • 16,789평방미터(약5,078평)
- 위 치 • 백암산 남쪽(장성읍내)
- 대표지번 • 장성군 북하면 쌍용리7-14번지에17필지
- 매각금액 • 5억45천만 원
- 설 명 • 위 토지는 장성 백암산남쪽 아래로 5,078평 전부가 사용가능한 토지로서 외형적 우배후의 지형을 완벽히 갖추고 있는 땅으로 본토지에서 남쪽으로 장성화가 내려다보이며 본토지의 좌우로 개곡이 흐르고 있습니다. 5,66년 전 이미 토지의 토목작업이 되어 있었으나 지금은 다소 잡초가 우거진 상태입니다.

1. 본토지는 한옥마을로 적합하며
2. 또한 전원 농장을 겸한 가족묘지
3. 오일원이 전경에는 과수원
4. 조용한 힐기드원
5. 회사의 연수원등으로 적합합니다.
진입로가 다소 협소하나 1트럭은 미물대로 가능함
본토지는 당 중개업소에서 전속으로 중개하고 있습니다.

맞춤주문 받습니다. 원하시는 물건 찾아 드립니다. 정리하실 물건 필요드리겠습니다. ★아무때나 전화 주십시오★

☎(FAX)383-5221
☎ 010-3609-5221

동원공인중개사 (사무지구 전문)

- 상가건물 ■
- * 사무지구 중심상업지 보5억4천 월3500만 매49억
- * 사무지구 중심상업지 보3억, 월2500만원 매39억
- * 사무지구 중심상업지 보3억, 월1200만원 매23억
- * 광산구 수완지구 보3억8천, 월1330만 매24억

- 대지/답 ■
- * 사무지구 중심상업지 960㎡ 매 36억원
- * 치평동 광송간도로 395㎡ 매14억원
- * 마북동생생낙지 도로점 895㎡ 매710억원

- 세종시 상업지 ■
- * 세종시 상업지 1480㎡ 매78억원
- * 세종시 상업지 1155㎡ 매42억원
- * 세종시 1층상가 165㎡ 매11억원

상가건물
건물가능 나대지 급구

☎062-381-6001
☎010-3753-0033