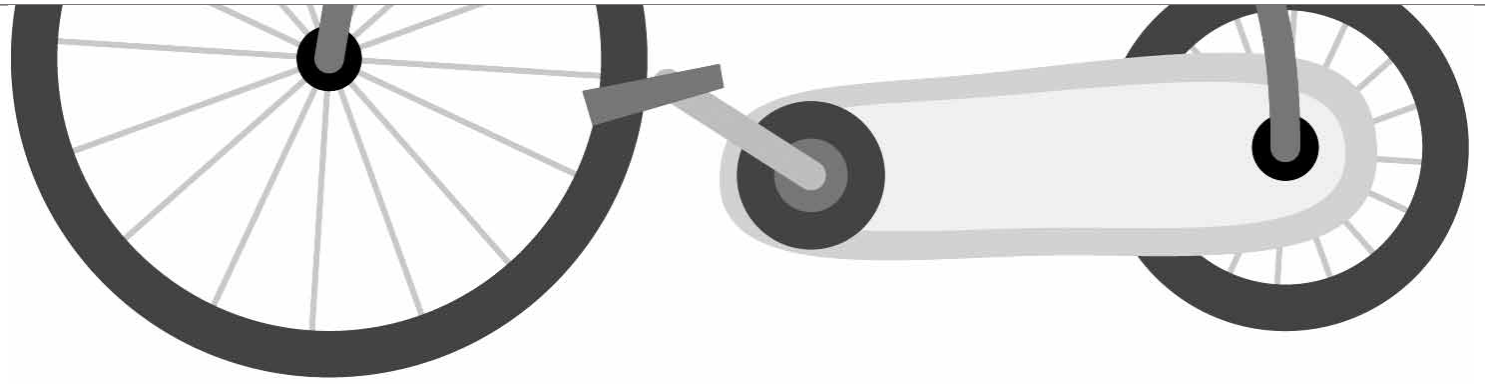




알톤 로드마스터



삼천리 자전거 솔로 700C



봄햇살 맞으며 자전거 한바퀴... 건강도 챙기고 에너지도 아낀다

완연한 봄 기운이 밀려오면서 건강을 생각하고 에너지도 아끼는 알뜰 소비자들의 자전거 이용이 증가하고 있다. 작년보다 보름 정도 이른 추세다. 온라인 마켓을 중심으로 자전거를 구매하는 이들도 늘어나고 있다.

온라인종합쇼핑몰 롯데닷컴(www.lotte.com)은 21일 캠핑 바람과 신학기 수요로 자전거 판매가 전월 동기 대비 20% 가량 증가했다고 밝혔다.

예전에는 자전거 시장을 주로 MTB가 주도했지만 국내 자전거 이용객이 증가하고 소비자의 욕구가 다양화 되면서 하이브리드, 픽시, 미니벨로, 리컴벤트, 로드바이크

등으로 시장도 확대됐다. 올봄 주요 트렌드는 MTB 몸체와 로드바이크 바퀴가 조합된 하이브리드형 자전거. 2010년부터 유행하기 시작한 하이브리드 자전거는 바퀴가 얇아 저항이 적기 때문에 출퇴근용으로 애용되고 있다.

올해 역시 더욱 다양한 색상과 실용성까지 갖춘 하이브리드 자전거가 대세다. 또 브랜드별로 2013년 신제품을 출시하기 시작하면서 소비자의 마음을 설레하게 하고 있다.

롯데닷컴은 자전거 라이딩의 계절 봄을 맞아 '자전거, 자전거용품 할인특가전'을 진행 중이다. 하이브리드 및 MTB, 로드용과 미니벨로 외에도 자전거 관련 액세서리를 한자리에 모아 저렴한 가격에 제공하고

캠핑바람에 신학기 수요까지... 자전거 판매 증가

신제품 잇따라 출시... 하이브리드형 자전거 인기

20형 생활자전거(세일가 7만9000원), '크리에이트 메트로폴리탄 픽시자전거'(세일가 28만9000원) 등이 있다.

롯데닷컴은 자전거 라이딩의 계절 봄을 맞아 '자전거, 자전거용품 할인특가전'을 진행 중이다. 하이브리드 및 MTB, 로드용과 미니벨로 외에도 자전거 관련 액세서리를 한자리에 모아 저렴한 가격에 제공하고

인가에 선보인다. 또 접이식 자전거로 유명한 다혼 자전거와 액세서리 상품들을 최대 18%할인된 가격으로 판매한다.

'다혼'사의 대표적 자전거 제품인 '2012년형 루 7단'(51만7080원), 'MU P24'(97만5570원) 등을 판매하며 자전거 구매 시 모든 고객들에게 캐리온 가방을 증정하는 이벤트를 진행한다.

GS샵 인터넷쇼핑몰(www.gsshop.com)에서도 자전거 전문 브랜드 액사이드의 신학기 기념 이벤트(5% 가격 인하), '자전거 용품 통합전'을 진행하며 베리다, 샌츄리온, 크리에이트 등 인기브랜드 자전거를 비롯해 자전거 신발, 헬멧 등 안전장비를 최고 30% 할

인가에 선보인다. 또 접이식 자전거로 유명한 다혼 자전거와 액세서리 상품들을 최대 18%할인된 가격으로 판매한다.

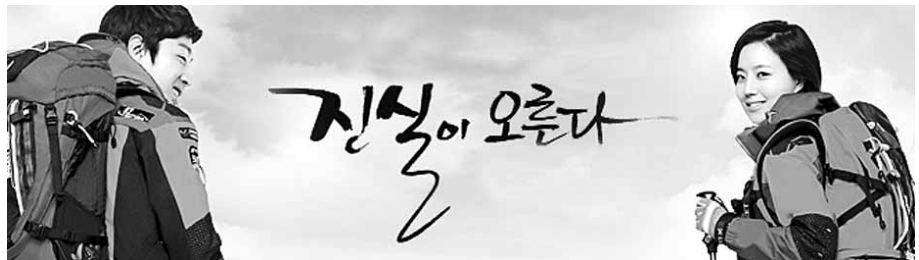
'다혼'사의 대표적 자전거 제품인 '2012년형 루 7단'(51만7080원), 'MU P24'(97만5570원) 등을 판매하며 자전거 구매 시 모든 고객들에게 캐리온 가방을 증정하는 이벤트를 진행한다.

GS샵 인터넷쇼핑몰(www.gsshop.com)에서도 자전거 전문 브랜드 액사이드의 신학기 기념 이벤트(5% 가격 인하), '자전거 용품 통합전'을 진행하며 베리다, 샌츄리온, 크리에이트 등 인기브랜드 자전거를 비롯해 자전거 신발, 헬멧 등 안전장비를 최고 30% 할

G마켓(www.gmarket.co.kr)에서도 G마켓 G세일(31일까지)을 통해 알톤 애비뉴 미니, 휠라 700C 7단 하이브리드 캠핑, 키즈바이크 엘로우룬, 아렉스 20인치 접이식 자전거 등을 최대 31%까지 할인 판매하고 있다.

롯데닷컴 이종혁 MD는 "지난해의 경우 30~50만원대의 국내 MTB 브랜드 자전거의 인기가 높았으나 올해 들어서는 40~60만원대의 국내 로드·하이브리드 바이크의 판매가 크게 늘었다"며 "도로 라이딩 시 자전거의 제질이나 무게, 경량이 속도에 미치는 영향이 있어 이를 고려해 자전거 구입에 나서는 것으로 파악된다"고 말했다.

경대성기자 bigkim@kwangju.co.kr



'밀레' 신규 TV광고 기념 페이스북 이벤트

감상 댓글 응모, 추첨 통해 경품 증정

아웃도어 브랜드 밀레(대표 한철호)가 신규 TV 광고 '진실이 온다'편을 새롭게 지상파 방송을 통해 선보이며 이를 기념하는 페이스북 이벤트를 실시하고 있다.

올해부터 밀레를 대표하는 얼굴로 활동하고 있는 하정우와 문채원이 처음으로 호흡을 맞춘 이번 TV 광고는, '진실'을 화두로 한 두번째 캠페인 슬로건인 '진실이 온다'를 주제로 하고 있다.

2012년에는 평소에는 거뒀던 자신을 꾸미다가도 산에 오르며 진실해지는 우리의 모습을 반추한 '진실을 만나다'편을 선보였다면, '진실이 온다'편은 그 두 번째 이야기라고 할 수 있다.

배려한 휴과나 자극적인 장면 없이 두 배우의 진솔하고 꾸밈없는 나레이션을으로도 집중하고 몰입하게 만드는 '진실이 온다'편은 사람과의 관계에서 느끼게 되는 다양한 감정을 산에 오를 때 맞

닥뜨릴 수 있는 상황과 연결시켰다. 정상에 오르기가까지의 과정은 고되고 피로하지만 그 산을 오를 다른 앞은 수나 방법은 없는 것처럼, 사람보다 오르기 어려운 산은 없지만 그것이 반드시 올라야 하는 산이라면 거짓 없이 진실이라는 격려를 전하고 있다.

밀레 공식 페이스북(http://www.facebook.com/MilletKorea)에서는 신규 TV 광고를 기념하는 이벤트를 내달 초까지 진행한다.

TV 광고 영상을 감상한 후 2013년 밀레의 캠페인 슬로건을 댓글로 응모하면 추첨을 통해 광고에서 하정우, 문채원이 직접 착용한 'W3 프로 윈드스타퍼 재킷'을 비롯해 '픽션 G40' 배낭 등을 총 5명에게 경품으로 증정할 예정이다.

당첨자는 오는 4월5일 개별 통보되고 밀레 페이스북을 통해서도 확인할 수 있다. /경대성기자 bigkim@kwangju.co.kr

대형마트 할인 경쟁 식품·생필품·가전 등 최고 50% 저렴

새 정부가 물가 안정을 강조하면서 대형마트들의 할인 경쟁도 치열해져 불황에 실속 상품을 고르려는 소비자들의 마음을 가볍게 하고 있다.

이마트는 22일부터 28일까지 2500여종 품목, 1000억원 상당의 제품에 대해 최대 50% 저렴하게 판매하는 할인전을 연다고 21일 밝혔다.

이달 7~13일 1630여개 품목에 대해 할인

행사를 한 지 열흘도 되지 않아 다시 대형 할인행사를 벌이는 것이다.

이마트 측은 "올해 3대 대형마트의 행사 가격을 조사해 최저가로 가격을 책정했다"며 "물가가 어느 정도 안정될 때까지 지속적으로 가격을 낮출 예정"이라고 설명했다.

주요 행사상품은 계란(30입·2990원), 냉장 갈비점(100g·1080원), 선동오징어(1480원), 석수(350ml·30입·3600원) 등이다.

이와 함께 생닭, 훈제오리, 한우우족, 사과, 잡배 등을 50% 가량 할인하는 원가회복

전을 마련했으며 삼성·LG 등 대형 가전사들의 제품을 싸게 살 수 있는 '알뜰구매 찬스 박이벤트'도 진행한다.

마케팅담당 김형석 상무는 "최근 화두가 된 물가안정을 위해 생필품 위주로 강력한 행사를 준비했다"며 "앞으로도 유통구조 혁신을 통해 소비자 물가를 낮추도록 할 것"이

대형마트 두부 할인은 '끝'

풀무원·CJ, 묶음판매·판촉행사 없애... 정권 눈치보기

새 정부 '서슬'에 대형마트에서 두부 할인행사가 사라진다.

21일 유통업계에 따르면 포장두부 시장 대부분을 점유하고 있는 풀무원과 CJ제일제당이 최근 대형마트에서 판촉행사를 없앴다.

새 정부가 대·중소기업 동반성장을 재차 강조하자 표적이 될까 몸을 한껏 낮추는 제스처를 취하는 것으로 업계는 분석했다.

롯데마트에서는 이날부터, 이마트에서

는 금주부터 두부 판촉행사가 사라졌다. 이들은 그동안 덩 상품을 얹어주는 '1+1' 행사나 여러개를 싸게 파는 묶음 판매 등을 상시 벌이며 손님을 끌었다.

동반성장위원회는 재작년 11월 포장두부를 중소기업 적합업종으로 지정, 확장자제를 권고했다.

그러나 적합업종 지정 1년이 지난 지금 대기업들의 시장 점유율은 그대로다. 포장두부 시장은 풀무원·CJ제일제당·대상이 80% 이상을 점한다. 지난 1년간

이 업체들은 적합업종 지정에 아랑곳하지 않고 대형마트에서 1+1행사와 묶음 상품 행사를 계속 벌였다고 유통업계 관계자들은 입을 모았다.

업계에 따르면 관계기관은 박근혜 정부가 들어선 뒤인 지난달 말까지 주요 포장두부 업체 임원들에게 과도한 마케팅을 자제할 것을 당부한 것으로 전해졌다.

정부 기조와 더불어 동반성장위원회와 공정거래위원회가 각종 규제와 조사로 맹위를 떨치면서 식품업체들이 무언의 압박을 받고있다는 것이 업계 중론이다.

연합뉴스

인터넷에서 만나는 **광주일보**
www.kwangju.co.kr

라고 말했다.

롯데마트 역시 창립 15주년(내달 1일)을 앞두고 내달까지 생필품을 최대 50% 할인해 판매하는 '통큰 창립 15주년 행사'를 열고 있다.

이번 행사는 롯데마트 상품기획자들이 6개월 전부터 준비해 한 달간 총 3000여개 상품, 1000억원 가량의 물량을 할인 판매하며, 평소 전단 행사보다 3배 가량 큰 규모로 진행된다. 우선 창립 행사 1단은 오는 27일까지 '1+1 바슬', 반값 스트레치 진, 80만원대 돌침대 등을 선보인다.

경대성기자 bigkim@kwangju.co.kr

도소매 거래도 전자계산서

연간 379조원 규모에 달하는 도소매 사업

자간 거래에도 전자계산서가 도입된다.

국세청은 "그동안 종이로 발급돼 온 부가 가치세 면세분 계산서가 4월1일 거래분부터 'e세로' 홈페이지(www.esero.go.kr)에서 전자발급·전송이 가능해진다"고 21일 밝혔다.

면세계산서 발급 사업자는 법인 9만명, 개인 24만명 등 33만명이다.

전자계산서는 국세청에 전송돼 허위발급이 어려운 만큼 유통질서가 문란한 농·축·수산물 분야의 면세거래 투명성이 높아질 것으로 기대된다.

사업자로서 전자계산서를 이용하면 종이 계산서 작성·송달에 따른 불편함과 납세협력비용을 절감할 수 있다. /연합뉴스

경매 · 소액일반투자

95%적중

아파트, 상가, 단독주택, 원룸, 모텔 토지(대지/전/답/입)특수물건

- ▶ 경매 경험 없는 분, 단기간 수익 내실분
- ▶ 소액경매 투자회원 수시모집(회비,교육비없음)
- ▶ 소액경매, 부동산투자, 경험없는 분
- ▶ 소액경매투자 → 500만원 (100% 수익을 보장)
- ▶ 소액 2천만원, 5천만원 (100% 수익을 보장)
- ▶ 유치권, 특수물건 투자 100% 낙찰 입찰 대리

부동산 투자, 경매, 권리분석 하지않고도 절대 성공할 수 없습니다. (아파트, 원룸, 상가, 토지, 모텔 권리분석 전문부동산)

원조 한국공인중개사

☎(062)376-1128 / H.P 010-7443-6200
FAX. (062)384-0050 / (062)385-1125

토지분석전문(사구정영) 광주 서구 농성동 641-5
네이버 카페에서 [hankookland](http://hankookland.com)로검색

현대공인중개사

급한매물 단시일내 신속중개 -토지 건물

<토지매매>

- 소재지 : 광산구 산정동
- 면적 : 14,172㎡ (구 4,287평)
- 용도지역 : 자연녹지.
- 지목 : 잡종지
- 입지조건 : 대형차량진입 가능
- 허용용도 : 공장, 창고, 병원 종교집회장(교회, 성당)자동차관련시설(폐차장, 정비공장 차고 및 주차장) 자동차 몰수골프연습장 장례식장 복지시설(노인, 사회근로)

● 매매조건: 면적(분할가능) 및 가격은 상담 후 결정

<신축 상가 건물 임대>

- 5층 건물 - 3면이 도로
- 9월 준공 예정
- 상무지구 구영 오피스텔과 국민은행 사이
- 권장 용도: 학원, 병의원, 사무실, 음식점, 커피전문점, 자동차 전시장, 사무실, 금융기관, 보험회사, 편의점, 기타업종

T. (062) 371-1900, 010-2006-0115
상무 우리병원에서 50m 지점 www.85858949.co.kr

영천 부동산

상가건물 대지·임야 전원주택·묘지 급히 파실분

부동산을 급히 팔거나, 임대를 원하시면 저희 영천부동산으로 오십시오. 빠른 시일내에 매매·임대 하도록 하겠습니다.

비밀보장

매수자·매도자·매도 물건에 대하여 비밀 보장하여 드립니다.

▶ 전방여고 건너편

영천공인중개사
010-4610-3763
062)222-5105

급매매

신안동 신안 사거리 부근 30m 도로변 코너

6층 상업지역 건물

건물 600평 토지 151평

평당 토지 가격 600만원 정도

토지 가격 만도 9억정도

매매가격 9억 4천만원

라멘조 총별 100평 정도

조건은 전세, 월세 안고 구입

010-3215-9969

가은 공인중개사

무인텔 급매

- "담양" 무인텔
- 객실 : 32개
- 현 상업중
- 매매가 상담후 결정

전남 지역 토지 구함

- 양어장(노지)
- 염전
- 잡종지
- 학교용지(폐교)

각 토지 매수자 대기중
※ 염전 실운영자 대기중

상무지구 랜드피아 사거리
010-8289-8549

중앙공인중개사

♣부동산 구함

- ☆.0피트 밀집지역 병의원 신축부지 약 250평 내외
- ☆.지하철 운천역 인근 광종간 대로변 사옥부지 150평 내외

♣대지,전,답,임야

- ☆.광산구 동산동 학동마을 인근 전 5,400㎡(1,634평) 매매가 평당9만원
- ☆.서구 세하동 2차선 도로점 주거지역 답 12,522㎡(763평) 매매가 평당150만원
- ☆.광산구 송촌동 자연녹지 답2,988㎡(904평) 매매가 평당60만원

♣전원주택지

- ☆.광산구 오운동97번 시내버스종점 전원주택지(전원종류)전2,436㎡(737평) 매매가 평당 27만원

총장로에 대형 건물 및 대형 매장 필요하신분 상담 환영합니다.

062-374-5945
010-3162-4989

대인동심일부동산

모텔 목욕탕 및 각종 상가건물

을 빨리 팔고 싶으시거나 임대 를 내놓고 싶으시면 저희 부동산으로 오십시오.

저희 부동산은 오래도록 광주시내권 및 시외순남으로 모텔, 목욕탕 및 각종 상가건물 사실상과 얼얼 분 손님이 많이 확보하고 있습니다.

사장님께서 소유하고 계신 건물을 팔거나 임대 를 내놓고 싶으시면 저희 부동산에서 빠르고 정확하게 일해드리겠습니다.

다만, 사장님께서 저희 부동산에 내놓으신 소중한 건물은 철저히 비밀보장하여 조용히 팔아드리겠습니다.

☎(FAX)223-1772 벨 011-602-2632
(광주은행 신봉점, 대인동 소방서 건너편)

급매 상가/원룸

- ▶ 총 합계 : 보증금 4,700만 원세794만
- ▶ 1층 편의점 1개
- ▶ 원룸 21개, 투룸 47개
- ▶ 토지면적 : 330.58㎡ (100坪)
- ▶ 건축면적 : 737.19㎡ (223坪)
- ▶ 매매가 6억 8천(용자 2억4천 4백 포함) 보증금 4천7백만 원, 월세 794만원 용자금과 보증금 공제하면 실투자 3억9천9백만 대출이자 5.7% 월 116만원 공제하면 월순 수익 678만원 순수익률 20% 편익점 운영하면서 원룸관리하시면 월수익 1,000만원 이상 가능함.

문의: 동이공인중개사 011-647-4747

유동화자산매각

- ▶ 순천시 조래동 587-4의 2필지
- ▶ 에코그리드 호텔
- ▶ 토지2008㎡(607평)
- ▶ 건물22759㎡(6,684평)
- ▶ 감정가격 450억4천
- ▶ 매매가격 220억

문의 : 011-684-8886