

내일 탄생 100주년 맞는 茶兄 김현승 시인

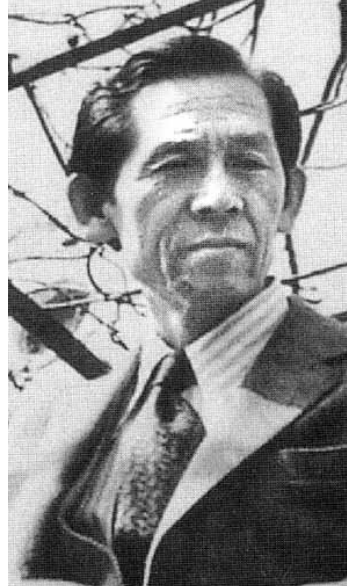
절대고독 속 기품있는 삶 추구 그윽한 詩香 피워낸 '광주의 시인'

“가을에는/ 기도하게 하소서/ 낙엽(落葉)들이 지는 때를 기다려 내게 주신/ 겸허(謙虛)한 모국어(母國語)로 나를 채우소서”(‘가을의 기도’ 중)

봄에도 가을을 떠올리게 하는 시인이 있다. 파란 새싹이 돋아나고 봄꽃이 다투듯 피어나는 봄에도 그 시인을 생각하면 가을 하늘 위로 날아가는 까마귀의 이미지가 떠오른다.

주에 정착, 미션계인 숭실학교 초등학교에 입학한다. 당시 양림동에는 근대 기독교 건물이 들어서는데 이국적 분위기가 배어 있어, 감수성이 풍부했던 소년 다형에게 적잖은 영향을 미쳤다.

탄생 100주년을 맞아 다형 김현승 시인 기념사업회 등이 주최하는 크고 작은 행사들이 열린다. 올해로 80회를 맞는 다형 김현승 시인 기념 전국학생문예작품



전국학생문예공모전... 문학제 예산문제에 9월로 연기

양림동 무인 카페 '다형다방' 오는 20일부터 다시 영업

다형 김현승. '가을의 시인'이자 '고독의 시인' 다형 김현승이 4월로 탄생 100주년을 맞는다. 그는 '커피'를 사랑했고 자신의 호마저 다형(茶兄)이라고 지었다. 그의 시에선 늘 짙은 커피의 향과 고독의 냄새가 난다.

그는 젊은 시절에는 새벽의 이미지를 노래했고, 중년에는 하늘의 이미지를 묘사했으며, 말년에는 고독을 천착했다.

광주 양림동 78번지. 다형과 광주의 인연은 그의 나이 7세 되던 해로 거슬러 올라간다. 부친이 목회 첫 부임지인 제주에서 1919년 4월 교역 전근지로 오게 되면서 광

공모 행사는 오는 5월10일까지 참가작 접수 받는다. 중고생을 대상으로 운문과 산문 부문으로 나눠 진행한다.

(주)아트가 지난해 비엔날레 시인참여프로그램 일환으로 양림동에 만든 무인 카페 '다형다방'은 오는 20일쯤부터 다시 영업을 시작한다. 김시인이 시상을 가다듬기 위해 많이 오르내렸던 양림산 가는 길목에 위치한 '다형다방'은 2층에 위치한 아담한 공간으로 지난해 이곳을 찾은 이들은 다방에 비치된 '원고지'에 다양한 이야기를 적으며 추억을 만들었다.

다형기념사업회가 당초 4월에

맞춰 진행하려했던 표지석 건립, 시낭송회, 백일장, 다형 일대기 영상물 상영 등의 행사는 예산문제가 해결되지 않아 9월로 연기됐다.

다형 김현승 시인 기념사업회를 이끌고 있는 손광은 시인(전남대 명예교수)은 “다형은 영국의 엘리엇(Thomas Stearns Eliot)에 버금가는 시인으로, 지성적 감수성으로 세계를 시화한 광주의 대표적인 시인”이라며 “문화수도인 광주가 성공하기 위해서는 인물 브랜드로 가야 하며 그 중심에 다형 김현승이 있어야 한다”고 탄생 100주년에 대한 의미를 부여했다.

/박성천기자 skypark@kwangju.co.kr



다형 김현승 시인을 기리기 위해 광주시 남구 양림동 한 건물 2층에 만든 무인카페 '다형다방' 전경. <(주)아트 제공>

건강한 광주·전남 이유 있었네

질병관리본부, 2012년 지역사회건강조사

술·담배 덜하고 많이 걸어... 비만율도 낮아

광주와 전남에 거주하는 주민들이 타 지역보다 술과 담배를 덜 즐기고, 비만도도 상대적으로 낮은 것으로 나타났다. 하지만 안전벨트 착용률은 낮았다.

2일 질병관리본부가 공개한 '2012년 지역사회건강조사' 결과에 따르면 전국 17개 광역자치단체 가운데 고위험 읍·면·동 중 가장 낮은 지역은 전남(13.5%)이었고, 전북(13.7%)과 광주(14.1%)가 뒤를 이었다. 특히 진도

군(6%)과 보성군(7.2%) 등은 10% 미만이었다. 반면 가장 높은 곳은 세종시(20.4%)였다.

남성 현재흡연율이 가장 낮은 시·도는 서울(42.6%)이었으며, 광주(45.1%)와 전남(45.4%)은 전국에서 5, 6번째로 낮았다.

비만율(체질량 지수 25 이상)도 광주(22.6%)·전남(23.1%) 전국에서 각각 12위와 9위로 낮은 수준이었다. 전국 시·군·구에선 보성군이 16.3%

로 가장 낮았으며 제주시 서부(33.5%)와 영광군(32.4%)이 높았다.

광주·전남 지역민의 걷기운동 실천율은 전국 평균(40.8%)보다 높은 41.4%와 45.9%로 조사됐다. 특히 전남은 중등도 이상 신체활동(최근 1주일 동안 격렬한 신체활동을 1회 20분 이상 주 3일 이상 실천한 사람) 실천율이 전국 평균인 21.6%보다 13.9%p가 높은 36.6%로 전국 1위에 올랐다.

반면 운전시 안전벨트 착용률은 서울이 87.5%로 가장 높았으며, 광주(71%), 전남(66.7%)로 각각 10위와 13위에 머물렀다. 특히 신안군과 완도군은 각각 29.5%와 30.8%로 전국 시·군·구에서 최하위권에 머물렀다.

질병관리본부 관계자는 “지역간 차이의 원인까지는 이번 조사에서 확인되지 않았다”고 밝혔다.

한편, 2008년부터 작년까지 5년동안 추이를 살펴보면, 전국 시·군·구 남성 현재흡연율 중앙값은 49.2%에서 46.4%로 다소 떨어졌지만 고위험 읍·면·동은 18.4%에서 16.1%로 높아졌다. 비만율도 21.6%에서 24.1%로 오른 반면 2008년 50.6%였던 걷기 실천율은 지난해 40.8%로 낮아졌다.

이번 조사는 전국 253개 기초자치단체(시·군·구) 보건소를 통해 만19세 이상 성인 남녀 27만여명을 대상으로 이뤄졌다.

/박진표기자lucky@kwangju.co.kr

“광주 새야구장 운영권 재협상 조속 완료하라”

시·기아차 석달째 협상에 시민단체 강력 촉구

광주시가 신설 야구장 수익금 논란(광주일보 1월 14일자 2면)과 관련한 감사원의 지적에 따라 기아자동차와 재협상에 나선 가운데 지역 시민단체에서 불공정 협약 폐기를 촉구하고 나섰다. 김시인이 시상을 가다듬기 위해 많이 오르내렸던 양림산 가는 길목에 위치한 '다형다방'은 2층에 위치한 아담한 공간으로 지난해 이곳을 찾은 이들은 다방에 비치된 '원고지'에 다양한 이야기를 적으며 추억을 만들었다.

다형기념사업회가 당초 4월에

300억원을 부담하는 조건으로 야구장(매점, 영화관, 주차장 등 부대시설 포함)운영권을 25년간 무상사용하도록 했다. 광고권도 추가로 줬다.

이에 대해 감사원은 지난 1월 '신설 야구장의 가치를 낮게 책정해 기아자동차에 최대 456억원의 과도한 이익을 줄 수 있다'고 지적했다.

광주시는 곧바로 기아자동차와 재협상에 나서겠다는 입장을 발표했

며, 현재까지 수차례에 걸쳐 협상을 진행 중이다.

광주시 김준영 체육진흥과장은 “협상이 진행중인 만큼 협상내용을 공개하기는 어렵지만, 최대한 빠른 시일 내에 마무리해 누구나 공감할 수 있는 객관적인 협상안을 발표하겠다”고 밝혔다.

지역 시민단체도 광주시와 기아자동차의 재협상을 촉구하는 기자회견

에 이어 1인 시위에 나서기로 하는 등 새 야구장 재협상 문제에 적극 개입하기로 했다. 참여자 21 오미덕 사무처장은 “사기업인 기아자동차의 소극적인 태도로 3개월이 지나도록 재협상의 결과는커녕 내용조차도 공개되지 않을 정도로 지지부진하다”면서 “시민들이 이해할 수 있는 협상이 나올 때까지 시정 앞 1인 시위를 비롯한 시민들에게 광주시와 기아차의 불공정한 협약내용을 알리는 캠페인 등을 전개하겠다”고 밝혔다.

한편, 광주 신설야구장은 국비 298억원, 시비 396억원, 기아차 출연금 300억원 등 총 994억원이 투입돼 올 11월 완공된다. /박진표기자lucky@

1면 '여수박람회장'에서 계속

또 올해 안에 박람회 부지를 일괄 매각해 나머지 3846억원도 갚아야 한다. 정부가 빌려 준 이 돈은 기획재정부 세입 예산으로 잡혀 있어 현재로서는 유일한 자산인 박람회 부지 매각 밖에는 방법이 없다.

하지만 지난해 11월 말까지의 부지 매각에 나섰지만 사겠다는 기업이 없었다. 부지 비용과 추가 건물 건립에만 적어도 5000억원 넘게 들기 때문에 기업들이 투자할 엄두를 내지 못하고 있다.

사후 활용 주체인 법인 설립도 안갯속이다. 2일 신광식(58) 한국해양과학기술진흥원이 재단 이사장으로 선임됐지만 이사 정원 9명 중 5명은 아직 공석이다. 재단 조직과 예산도 애초 계획이었던 최소 인원으로 54명, 인건비 30억원, 운영비 41억원 등 총 예산 71억원에서 최종적으로 직원 36명, 예산 20억원으로 줄어든 것으로 알려지고 있다.

/오광록기자 kroh@kwangju.co.kr

또 박람회 사후 활용 관할 국회 상임위도 해수부 부활로 국토해양위원회로 변경된 것도 원활한 박람회 사후 활용에 걸림돌이 되고 있다. 사후 활용 관련 법률적 지원에 앞장 섰던 여수 출신 주승용 의원이 위원장으로 있는 국토위가 아닌 농림위에서 새관을 짜야 하기 때문이다.

순천국제정원박람회 개막에 맞춘 여수박람회장 재개장 일정도 핵심 불거림인 빅오소의 완전 재가동을 장담할 수 없어 차질이 불가피하다. 높이 47m의 원형구조물 디오(The O)와 주변의 분수대 및 음향기 등 현 재 지난해 9월 입은 태풍 피해를 복구하고 있는 중이다. 빅오소는 이르면 오는 6월에야 가능할 것으로 보인다.

전남도 관계자는 “박람회 폐막 후 정부 빚을 갚는데 급급하고, 재단 조직과 예산 등도 축소하면 사후 활용을 아예 하지 말라는 소리”라고 지적했다.

/오광록기자 kroh@kwangju.co.kr

중서 시감염 사망... 전남도 방역 비상

중국에서 신종 H7N9형 조류 인플루엔자(AI) 감염으로 인한 사망자가 발생하고, 감염 의심환자가 추가로 나와 전남도가 대대적인 AI 방역에 나섰다.

전라남도축산위생사업소는 2일 “닭·오리 등 가금 사육농가에서 축사를 매일 소독하고 하는 등 AI 초기 방역에 돌입했다”고 밝혔다.

또 농장에 그물망을 설치해 야생조류의 접근을 막고, 매일 오전·오후 임상관찰을 하기로 했다.

다행히 이 지역에서는 올 1·4분기 231 농가를 대상으로 한 상시예찰 검사 결과, 고병원성 AI는 한 건도 검출되지 않았다.

하지만 저병원성 AI가 나주시·영암군 등 8개 시군, 12개 농장에서 확인돼 해당 농가에 대한 이동 제한과 소독 및 임상관찰 등의 방역조치를 취했다. 저병원성 AI는 나주와 영암

에서 각 3농가, 강진·해남·무안·함평·영광·장성 각 1농가가 확인됐다.

전남도는 최근 고병원성 AI가 발생한 베트남 및 캄보디아 등 동남아 국가로부터 철새가 북상하면서 국내로 경유할 것으로 예상하고 있다

/오광록기자 kroh@kwangju.co.kr

ABC협회 인증
호남 최대 발행부수

광주일보는 지역 대표 정론지입니다

망치로 부셔먹는 독일전통과자
Schnee Pang(슈니팡)
& 버블팡(버블음료)

3호점 슈니팡&버블팡 메가박스 광주점 4월 5일(금) 14시

파레스 호텔
(구)련던약국사거리
민속촌
메가박스 개업사은품 슈니팡 3개 구매시 영화권(2중) 버블음료 1잔 무료증정
무진주

4호점 순천 연합점 4월 20일(토) 14시

5호점 광주 전남대점 4월 26일 6호점 광주 봉선점 4월 26일
6호점 전남 함평점 4월 26일 9호점 광주 상무점 5월 3일
7호점 광주 문흥점 4월 26일 10호점 광주 수원점 5월 3일

줄을 서서 사먹는 슈니팡&버블팡
광주·전남 가맹점 모집
062)523-1001, 010-5603-4709

이전안내
**광주한약도매시장(주)
정산한약방**

한약·국산·수입한약재 한방에 대한 모든 것이 준비되어 있습니다.
독할(당두름)모목 분양

이전약도

광주한약도매시장(주) 정산한약방 광주결혼문화원

금호아파트 이마트 계림사거리 버스정류소 54, 39, 87, 160, 419
산정입구 계림초등학교
서방사거리 육교정류소 06, 19, 83, 180, 184
4, 19정류소 55, 98, 151, 518
홍남직업전문학교
홍플러스 광주역

광주광역시 동구 계림동 553-14
062)223-3399 / 223-6664

50년 전통 대를 잇는 한의학
북경당 한의원

건강한 다이어트
한방 비만클리닉

체성분 분석기 도입, 체지방분해침 시술, 고주파 지방분해 시술

한의학박사 박상준 원장
동신대학교 외래교수 역임

KT ● 중앙초교 ● 금남로
계림동 ● 구.한미소평 ● 동부소방서 ● 북경당 한의원

진료시간 평 일: 오전9시~오전11시 토요일: 오전9시~오전11시 일요일휴진, 공휴일은 오전진료

진료문의 062)227-7575

선암동 전원 주택용지 분양

자연과 함께 하는
어등산 빌리지

광산구 선암동 414-17번지 일원
분양면적 7008㎡(11가구)
분양가격 전용면적 평당 130만원
각 필지 면적 약90평~280평(분할·합병가능)
현 토목공사 80%진행중

단지설명 자연속 힐링 주거단지

1. 분양면적은 전체가 쓸 수 있는 전용면적입니다.
2. 각 필지별 상·하수도관 연결공사 완료
3. 각 필지별 건축허가 완료(각종세금 납부완료)
4. 각 필지별 6m도로 접

찾아오시는길 선운사구 영광 호남대학교 어등산골프장 어등산 빌리지

도심속 친환경 명품주거타운

선운공인중개사 010-5166-0013 062)952-5577