

TV 5일

★이 프로그램은 방송사 사정에 따라 바뀔 수 있습니다.

채널A	KBS1	KBS2	MBC	KBC/SBS	EBS
6 20 관촬카메라 24시간(재)	00 KBS 뉴스광장	00 굿모닝 대한민국 1~2부	00 MBC 뉴스투데이 1~2부	00 모닝와이드 1~2부	00 건강한 아침 10 한국기행 30 직업의 세계-일인자
7 30 채널 A 아침뉴스	50 인간극장		10 광주MBC 뉴스투데이 50 MBC 아침드라마 <사랑했나봐>	05 KBC 뉴스지금 30 남도의 아침	00 머털도사 30 마사와 곰 45 뽀빠에 친구
8 00 다섯남자의 어머니	25 KBS광주 열린마당	00 KBS 아침 뉴스타임	30 여영차 바다野	30 아침연속극 <당신의 여자>	00 위인극장 25 나도요리사 55 때글때글 미술상사
9 00 논술주간 세상보기 황호백의 눈을 떠요	30 KBS 뉴스	00 TV 소설 <삼성이> 40 여유만만	30 MBC 생활뉴스 45 기본 좋은 날	10 좋은아침	05 한글친구 아라차 15 우당탕탕 아이쿠 45 피터팬
10 00 신문으로 보는 세상	00 무엇이든 물어보세요 55 TV동화 빨간 자전거	50 지구촌 뉴스		30 SBS뉴스	10 인류 원형 탐험 50 최고의 요리비결
11 00 박종진의 쾌도남아	00 생방송 사람을 찾습니다 55 비문할 고문말	10 스포츠 타임 20 사랑의 가족 50 가족의 품격 풀하우스	00 MBC파워매거진	00 SBS 생활경제 40 KBC생활뉴스	20 부모
12 20 뉴스와이드	00 KBS 뉴스 12	50 일일시트콤 <일말의 순정>(재)	00 MBC 정오 뉴스 20 주말특별기획 <백년의 유산>(재)	00 SBS 12 뉴스 30 열린 TV 시청자세상	00 EBS 정오 뉴스 10 요리비결(재) 40 난상토론 45 교육을 말하다
1 20 이영돈 PD의 먹거리 X파일(재)	00 열린채널 30 영상앨범 산(재)			30 세상에서 가장 아름다운 여행 스페셜	
2 30 웰컴 투 돈월드(재)	00 KBS 뉴스 10 KBS배 전국하키대회 결승전	10 다큐멘터리 3일(재)	35 컬투의 배란다쇼 스페셜	00 SBS 뉴스 10 씨네포포(재)	05 글로벌 프로젝트 나눔 35 로보의 별나라 여행
3 40 이연경의 직언직설	40 아름다운 사람들 스페셜	00 오감만족 세상은 맛있다(재) 30 KBS 뉴스타임 35 후포스 하늘을 나는 집	00 MBC 3시뉴스 10 뽀빠이 아이즈아 스페셜	10 인문학열전(재)	00 제로미로의 모험 45 와글와글 친구들
4 50 김광현의 탕탕평평	00 KBS오늘의 경제 10 네트워크 특선 <아름다운 충북 아름다운 사람들>	00 누가누가 잘하나	00 어린이 동물구조대 30 TV방송 꾸러기 식사교실	00 SBS에니컬러리 30 민영방송 공동기획 <물은 생명이다>	00 한글친구 아라차(재) 25 나도요리사(재) 55 위인극장(재)
5 00 KBS 뉴스5 20 생생 3월!	00 KBS 뉴스 20 명랑직장백서 <열정시대>	00 어린이(재) 30 명랑직장백서 <열정시대>	00 MBC 이브닝뉴스	00 SBS 뉴스퍼레이드 15 KBC 자라뉴스 30 날씨와 생활 35 우리아이 달라졌어요	10 치료의 클래식 동요 15 뽀빠에 친구 35 우당탕탕 아이쿠
6 00 그 여자 그 남자(재)	00 6시 내고향 55 시청자 칼럼 우리사는 세상	00 KBS 뉴스타임 10 유적뱅크	00 생방송 행복추진 토요일	25 하늘에서 본 알프스	05 폴리와 함께하는 교통안전 이야기 30 피터팬
7 10 웰컴 투 시월드(재)	00 KBS 뉴스 7 30 필통	45 일일시트콤 <일말의 순정>	15 일일연속극 <오자룡이 간다> 55 MBC 뉴스데스크	20 일일드라마 <가족의 탄생>	00 EBS 뉴스 30 하나뿐인 지구
8 20 박종진의 쾌도남아	25 일일연속극 <함나오 미스터킴>	20 오감만족 세상은 맛있다 50 가족의 품격 풀하우스	50 MBC특별기획 <구암하춘>	00 SBS 8 뉴스 35 KBC 8 뉴스 55 고고 퀴즈왕	20 글로벌 프로젝트 나눔 50 인류 원형탐험
9 40 채널 A 종합뉴스	00 KBS 뉴스 9		25 댄스 워드 더 스타 3		30 한국기행 50 명의
10 00 생방송 집중토론 50 아름다운 사람들		00 VJ공공대		00 정글의 법칙	45 다문화 휴먼다큐 가족
11 00 이영돈PD의 먹거리 X파일	00 KBS 뉴스라인 40 미디어비평	10 부부클리닉 사랑과 전쟁2	05 나 혼자 산다	20 명큐	15 금융극장
12 30 카툰스페셜 ①:30 프리미어 드라마 <가디언2>	10 KBS뉴스 10 영화극장 <페도메논>	20 유희열의 스케치북 ①:40 영화가 좋다(재)	25 MBC 뉴스 24 45 스포츠 다이어리 ①:00 MBC드라마 빅 3	40 테마스페셜 ①:40 다큐멘터리 희망	

TV 6일

채널A	KBS1	KBS2	MBC	KBC/SBS	EBS
6 30 갈데까지 가보재(재)	00 KBS 뉴스광장	00 노장불패	00 MBC뉴스투데이 1~2부	00 토요일집 모닝와이드 1~2부	00 다문화 한국어 30 희망풍경(재)
7 40 관촬카메라 24시간(재)	50 남쪽의 창	00 생생 정보통 스페셜	10 광주MBC 뉴스투데이 30 시사프로 여기는 지금 55 테마여행 길	20 KBC 뉴스지금 40 KBC 시사플러스	00 하늘에서 본 한반도 30 마야의 모험
8 50 토요일 뉴스와이드	20 아침마당	10 세계는 지금	45 마을이아기 울림출판	10 고고 퀴즈왕(재)	00 뽀빠에 친구 30 모여라 댕동댕
9 50 쇼킹 스페셜	30 KBS 뉴스 40 걸어서 세계속으로	00 KBS 뉴스타임 05 세대공감 토요일	40 살맛나는 세상	10 세계문화대탐험 스페셜 45 잘 먹고 잘 사는 법	00 놀이터 구조대 뽀빠이 30 교통안전 이야기 40 미앤미로봇
10 50 웰컴 투 돈월드(재)	30 한국재발견	05 영화가 좋다		55 전국 TOP 10 가요쇼	10 숲속 친구 파파를라 40 피터팬
11 00 박종진의 쾌도남아	00 생방송 사람을 찾습니다 55 비문할 고문말	10 스포츠 타임 20 사랑의 가족 50 가족의 품격 풀하우스	00 MBC파워매거진	00 SBS 생활경제 40 KBC생활뉴스	20 부모
12 00 토요뉴스현장 1~2부	00 KBS 뉴스 10 KBS 국악한마당	05 개그콘서트(재)	00 MBC 뉴스 10 무한도전 스페셜	00 SBS 뉴스 10 월화 드라마 <아름>(재)	00 최고의 요리비결
1 20 이영돈 PD의 먹거리 X파일(재)	00 열린채널 30 영상앨범 산(재)			30 세상에서 가장 아름다운 여행 스페셜	
2 30 웰컴 투 돈월드(재)	00 KBS 뉴스 10 KBS배 전국하키대회 결승전	10 다큐멘터리 3일(재)	35 컬투의 배란다쇼 스페셜	00 SBS 뉴스 10 씨네포포(재)	05 글로벌 프로젝트 나눔 35 로보의 별나라 여행
3 40 이연경의 직언직설	40 아름다운 사람들 스페셜	00 오감만족 세상은 맛있다(재) 30 KBS 뉴스타임 35 후포스 하늘을 나는 집	00 MBC 3시뉴스 10 뽀빠이 아이즈아 스페셜	10 인문학열전(재)	00 제로미로의 모험 45 와글와글 친구들
4 50 김광현의 탕탕평평	00 KBS오늘의 경제 10 네트워크 특선 <아름다운 충북 아름다운 사람들>	00 누가누가 잘하나	00 어린이 동물구조대 30 TV방송 꾸러기 식사교실	00 SBS에니컬러리 30 민영방송 공동기획 <물은 생명이다>	00 한글친구 아라차(재) 25 나도요리사(재) 55 위인극장(재)
5 00 KBS 뉴스5 20 생생 3월!	00 KBS 뉴스 20 명랑직장백서 <열정시대>	00 어린이(재) 30 명랑직장백서 <열정시대>	00 MBC 이브닝뉴스	00 SBS 뉴스퍼레이드 15 KBC 자라뉴스 30 날씨와 생활 35 우리아이 달라졌어요	10 치료의 클래식 동요 15 뽀빠에 친구 35 우당탕탕 아이쿠
6 00 그 여자 그 남자(재)	00 6시 내고향 55 시청자 칼럼 우리사는 세상	00 KBS 뉴스타임 10 유적뱅크	00 생방송 행복추진 토요일	25 하늘에서 본 알프스	05 폴리와 함께하는 교통안전 이야기 30 피터팬
7 10 웰컴 투 시월드(재)	00 KBS 뉴스 7 30 필통	45 일일시트콤 <일말의 순정>	15 일일연속극 <오자룡이 간다> 55 MBC 뉴스데스크	20 일일드라마 <가족의 탄생>	00 EBS 뉴스 30 하나뿐인 지구
8 20 박종진의 쾌도남아	25 일일연속극 <함나오 미스터킴>	20 오감만족 세상은 맛있다 50 가족의 품격 풀하우스	50 MBC특별기획 <구암하춘>	00 SBS 8 뉴스 35 KBC 8 뉴스 55 고고 퀴즈왕	20 글로벌 프로젝트 나눔 50 인류 원형탐험
9 40 채널 A 종합뉴스	00 KBS 뉴스 9		25 댄스 워드 더 스타 3		30 한국기행 50 명의
10 00 생방송 집중토론 50 아름다운 사람들		00 VJ공공대		00 정글의 법칙	45 다문화 휴먼다큐 가족
11 00 이영돈PD의 먹거리 X파일	00 KBS 뉴스라인 40 미디어비평	10 부부클리닉 사랑과 전쟁2	05 나 혼자 산다	20 명큐	15 금융극장
12 10 이영돈 PD의 먹거리 X파일 ①:20 쇼킹 스페셜(재)	10 KBS뉴스 10 영화극장 <페도메논>	20 유희열의 스케치북 ①:40 영화가 좋다(재)	25 MBC 뉴스 24 45 스포츠 다이어리 ①:00 MBC드라마 빅 3	40 테마스페셜 ①:40 다큐멘터리 희망	

TV 7일

채널A	KBS1	KBS2	MBC	KBC/SBS	EBS
6 00 웰컴 투 시월드(재)	00 KBS 뉴스 10 네트워크 특선 <남도 지오그래피>	00 생생정보통 스페셜	00 늘 푸른 인생	00 잘 먹고 잘 사는 법 스페셜	00 다문화 한국어 30 희망풍경
7 20 박근혜정부의 청사진 신임 장관에게 듣는다 기자회견에서 석동빈의 카툰쇼	10 한국 현대사 증언 TV 자서전	00 KBS 일요 뉴스타임 40 영상앨범 산	00 MBC뉴스 10 광주 MBC 토론플러스	00 SBS뉴스 10 KBC 열린토론회	00 화제의 인물 30 코요동 2
8 50 일요 뉴스와이드	00 KBS 뉴스 10 료/화/산/책 포플러	10 퀴즈쇼 사총사	00 우리기락 우리문화	10 도전! 1000곡	00 부릉부릉 브루미즈 30 모여라 댕동댕
9 50 이연경의 직언직설 스페셜	00 산 너머 남촌에는 2	00 KBS 뉴스타임 05 1박2일	15 블리디엔 테스트 180	25 TV동물농장	00 로보가 폴리 30 꼬마버스타요
10 50 달자의 별(재)	00 퀴즈! 대한민국	45 출발 드림팀 시즌2	35 신비한 TV서프라이즈	45 서바이벌 오디션 K팝스타2(재)	00 시게미야 타기톡 30 머털도사
11 00 일요 뉴스현장 1~2부	00 KBS 뉴스 10 전국 노래자랑	55 해피 투게더 스페셜	50 MBC뉴스	45 SBS뉴스 55 런닝맨(재)	00 장학퀴즈
1 20 웰컴 투 시월드(재)	10 2013 아시아 W챔피언십 여자 프로농구 <한국:일본>		00 시네마 월드		00 엄마 없이 살아보기 30 글로벌 프로젝트 나눔
2 30 분노왕(재)		45 주말연속극 <최고다 이순신>(재)	00 허침의 토크&조이	00 드라마 스페셜 <그 겨울 바람이 분다>	00 극한직업
3 40 그 여자 그 남자(재)	10 현정프로 동행(재)				
4 50 채널A 종합뉴스	00 KBS 뉴스 10 동물의 왕국	00 해피 선데이			
5 00 열린음악회					
6 30 이영돈PD의 먹거리 X파일(재)	00 KBS 뉴스 10 도전 골든벨	55 주말연속극 <최고다 이순신>	55 MBC 뉴스데스크		
7 00 KBS스페셜			40 주말연속극 <금나와라 똑딱>	00 SBS 8 뉴스 30 KBC 8 뉴스 50 주말극장 <내사랑 내비부인>	25 EBS 다큐프라임
8 50 웰컴 투 돈월드(재)	00 KBS 뉴스 9 40 특별기획 대하드라마 <대왕의 꿈>	15 개그 콘서트	50 주말특별기획 <백년의 유산>		20 명의
9 30 취재파일4321		55 다큐멘터리 3일			
10 00 이제 만나러 갑니다	10 콘서트 7080	45 2013 드라마 스페셜 연작시리즈 <동화처럼>	10 시사매거진 2580	15 SBS 스페셜	00 한국영화 특선
11 10 이제 만나러 갑니다(재) ①:20 쇼킹 스페셜(재)	20 스포츠 이야기 운동화 ①:10 KBS뉴스 15 KBS 비룡왕전	55 걸어서 세계속으로(재)	00 코미디에 빠진다 ①:10 CSI 마이애미10	15 힐링캠프 기쁘지 아니한가 ①:25 네트워크특선	

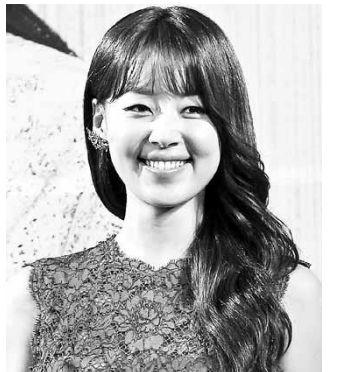
한지혜 “데뷔 첫 1인 2역 색다른 경험 즐거워요”

MBC ‘금나와라 똑딱!’ 중산층 모희·재벌가 며느리 유나 역

배우 한지혜(사진)가 MBC 새 주말드라마 ‘금나와라 똑딱!’에서 데뷔 이후 처음으로 1인 2역에 도전한다. 그가 맡은 역은 평범한 중산층 출신의 당찬 보석 디자이너 봉희와 오만한 재벌가 며느리 유나. 외모는 흡사하지만 성격은 극과 극이다. 4일 열린 제작발표회에서 한지혜는 “다른 인물을 연기하는 게 힘들기도 하지만 색다른 경험이기도 하다”며 “새로운 도전이라고 생각하겠다”고 각오를

전했다. 6일 첫선을 보이는 ‘금나와라 똑딱!’은 우연히 재벌가 며느리 유나 행세를 하게 된 봉희의 삶을 통해 중산층의 허세와 위선 등을 풍자하는 대하드라마이다. 한지혜는 “비주류적인 면에 봉희와 유나의 차이를 많이 봤다”며 “유나의 경우 의상과 헤어, 메이크업에서 임팩트를 많이 주려고 했다”고 설명했다. 해보지 못했던 역할인 만큼 연기하는 즐거움은 컸다. “유나의 첫 장면을 촬영할 때 긴장과

두려움이 있었는데 뭘지 모르게 은근히 쾌감을 느껴요. 유나가 하고 싶은 말을 직설적으로 다 내뱉는 장면이었는데 살면서 그렇게 하고 싶은 말을 상대방의 눈을 똑바로 바라보면 다 하고 싶지는 못하잖아요. 유나를 연기하며 희열을 좀 느꼈던 것 같아요.(웃음)” 한편, 한지혜의 팬클럽 ‘미소천사 지혜나라’는 이날 한지혜가 참여하는 아프리카 우물개발 사업을 지원하기 위해 희망우물 화환을 선물했다. 화환 비용은



로 모인 돈은 한지혜가 홍보대사로 활동하는 국제우물개발 비정부기구 팀엔팀에 전달된다.

知天命이 보는 **오늘의 운세** 4월 5일(음 2월 25일 辛卯)

<p>子 36년생 돌발 상황에 대처가 필요하다. 48년생 작은 차이는 무시해도 된다. 60년생 유행적인 것이 더 용이하다. 72년생 탄력을 받게 되면서 진척이 있으리라. 84년생 막연하다면 제3자가 피해를 볼 수 있다. 행운의 숫자 : 09, 59</p>	<p>午 42년생 잔술밭에서 바늘을 찾고 있는 형국이다. 54년생 성과를 거둘 수 있으니 기대해도 좋다. 66년생 핵심적인 것을 놓쳐서는 절대로 아니 될 것이다. 78년생 연쇄적인 피해가 일어날 수도 있다. 행운의 숫자 : 96, 13</p>
<p>丑 37년생 한계가 드러나고 있다. 49년생 마음을 비우고 밀에서부터 살펴보자. 61년생 발상이 절실해야 알찬 결과를 본다. 73년생 걱정한다고 해서 해결될 일이 아니다. 85년생 정면으로 맞대응 하자. 행운의 숫자 : 43, 17</p>	<p>未 43년생 수심이 깊으므로 건너야 할 배가 필요하다. 55년생 여러 사람과의 복잡한 관계 속에서 난처해지겠다. 67년생 전방위적인 정세 파악이 선행되어야 할 것이다. 79년생 정리회차하는 법이다. 행운의 숫자 : 34, 27</p>
<p>寅 38년생 뒤늦게 허점을 보게 되리라. 50년생 경쟁자와 동반하는 모습이다. 62년생 처음에는 고통스러우나 나중에는 편안하리라. 74년생 불만하다면 번거로움을 감수하고라도 반드시 뜯어고쳐야 한다. 행운의 숫자 : 21, 68</p>	<p>申 44년생 큰 자질 없이 예정된 순서대로 진행되리라. 56년생 짐작으로 대중 판단할 일이 아니다. 68년생 이유를 따져 보아야 할 필요가 있다. 80년생 이해관계를 떠나서 서로의 입장을 생각해야 한다. 행운의 숫자 : 42, 35</p>
<p>卯 39년생 성공의 확신이 서더라도 신규는 아니 된다. 51년생 기쁨 속에 함정이 있으니 경계해야 한다. 63년생 양보해 버린다면 더 좋은 여건이 되리라. 75년생 친분과 동조를 가장한 과립차함이 보인다. 행운의 숫자 : 78, 44</p>	<p>酉 45년생 임시방편적이어서는 아니 된다. 57년생 절차대로 투명하게 처리하는 것이 옳다. 69년생 치우치다면 비능률적인 수밖에 없다. 81년생 소중한 것들을 망각하며 살아가고 있지 않나 살펴볼 일이다. 행운의 숫자 : 28, 52</p>
<p>辰 40년생 여러 경로를 통해서 들어올 것이니라. 52년생 점진적인 활동이 안정 계도로 이끌 것이다. 64년생 절대로 간단하게 치부할 문제가 아니다. 76년생 함께하면서 변화의 추이를 지켜보는 것이 좋다. 행운의 숫자 : 06, 85</p>	<p>戌 46년생 지극한 정성으로써 이루지 못할 일은 없느니라. 58년생 호기를 잡하게 될 것이니라. 70년생 주된 것을 등한시하고 종된 것에 관심을 둘 수도 있겠다. 82년생 순서를 무시할 수는 없는 법이다. 행운의 숫자 : 58, 66</p>
<p>巳 41년생 일단 귀한 다음에 대응하는 것이 합리적이다. 53년생 단 한 치의 오차도 없이 진행되어야 한다. 65년생 철저하게 분석해 판단할 방안이 보일 것이다. 77년생 객관적인 관점이 더 정확하다. 행운의 숫자 : 51, 92</p>	<p>亥 47년생 약점을 이용하려는 이가 보인다. 59년생 화목한 관계를 이룬다면 점진적으로 좋아지는 모습이다. 71년생 인정을 베풀지만 머지않아 복을 받으리라. 83년생 본전만 찾아도 다행인 줄 알아라. 행운의 숫자 : 67, 77</p>

“전망상담도 받습니다. 광주일보 독자환영!” ☎010-9790-8237