

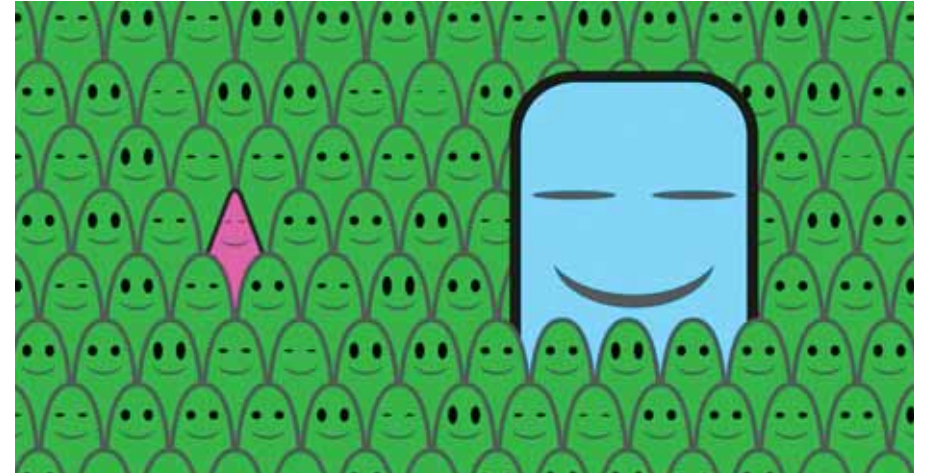
대인예술夜시장 '쾌(快)'

무들마루사업단, 내일 새벽 2시까지 공연·먹거리 등

무들마루사업단(이하 무들마루·공동감독 신호윤)은 12일 오후 7시부터 13일 새벽 2시까지 대인예술시장 내 본점삼거리 일대에서 '쾌(快)'를 주제로 대인예술야시장을 연다.

야시장이라는 만큼 볼 것도, 즐길 것도, 맛볼 것도 많다. '시민노래자랑', 다양한 예술상품을 만날 수 있는 '예술만물마차', 시장 상인들이 마련한 음식과 결혼이주여성들이 준비한 다국적 음식 등으로 준비된 '먹을 거리 장터'가 시민들을 기다리고 있다.

광주지역 공연단체인 '추억 만들기' 소속 팀들이 들려주는 즉흥연주와 지난 6월 광주 시 첫 공예명장으로 선정된 한국공예문화산업진흥회 회원들이 내놓은 예술상품들은 '예술시장'으로서의 이미지를 더욱 높여 주고 있다. 대인예술야시장은 매달 두번째주 금~토요일에 열린다. 문의 062-670-7452·7455(광주문화재단), 062-471-1515(무들마루) /김경민기자 kki@kwangju.co.kr



'3types of humans'

당신은 누구 입니까

광주문화재단 26일까지 이조흠 전

광주문화재단은 12일부터 26일까지 미디어큐브338에서 미디어아트2013 시리즈 두 번째 전시 이조흠 'Who are you?'전을 연다.

이씨는 이번 전시에서 현대인의 정체성에 대한 자기 반영적 조형 언어를 담은 신작 '3 types of humans', 'social-ego' 사진 연작, LED라이트 작업 등 13점을 선보인다. '3types of humans'은 동그라미, 세모, 네모 등 각기 다른 성질을 가진 기본 도형을 통해 같은 시대를 살아가는 각기 다른 인간상을 함축적으로 형상화한다. 'social-ego' 연작은 개개인 속에 있는 자아에 대한 이야기를 사진작업으로 조형하고 있다.

이씨는 조선대 미술대학을 졸업한 뒤 'Social'전(시안갤러리·2009), 'Brand New'전(Zoo갤러리·2010), 'Square Table'전(Mite Studio·2012) 등 개인전을 가졌으며, 올해는 광주문화재단 미디어아트 레지던스 입주 작가로 활동하고 있다. 문의 062-670-7493. /김경민기자 kki@kwangju.co.kr

시문학과와 한국지역문학

내일 강진 시문학과 기념관서 심포지엄

한국지역문학학회(회장 김동근)가 13일 강진 시문학과 기념관에서 '시문학과와 한국지역문학' 학술심포지엄을 개최한다.

이번 심포지엄에서는 원광대 김정배씨가 '김영랑의 시적 방언과 시적 효과 고찰'을 주제로 발표를 한다. 이어 전주대 서덕민씨와 전남대 전동진씨가 각각 '박용철 시 연 구', '김현구 시의 장소성과 문화사적 가치'를 주제로 발표를 한다.

행사 전에는 강진 문화버스 투어가 예정돼 있다. 시문학과는 1930년대 창간한 '시문학'을 통해 활동했던 시인들로, 김영랑, 박용철, 정지용 등이 해당한다. 문의 061-430-3186. /박성천기자 skypark@kwangju.co.kr

2900원 인문서적 '올재 클래식'을 아시나요

주황색 표지가 인상적인 인문 서적 시리즈 '올재 클래식'은 1년에 4차례(1월, 4월, 7월, 10월) 출간된다. 첫 시리즈는 지난해 1월 나왔다. 플라톤의 '국가', 아리스토텔레스의 '정치학', 최치원의 '고운집', '한글 논어' 등 4권이다.

지금까지 25권이 나온 '올재 클래식'은 모두 '완판'됐다. 미처 책을 구하지 못한 이들은 안타까워하고, 한책방에서도 '귀하신 몸'이다.

동서양 고전을 다룬 '올재 클래식'이 인기를 모으는 큰 이유는 파격적인 가격에 있다. 권당 가격이 2900원이다. 각 서적당 5000권을 발행해 4000권은 일반에 판매하고 1000권은 전국 읍·면·군·벽지 공공도서관, 군부대, 공부방, 학교 등에 기증한다.

'올재 클래식'을 발행하는 곳은 지난 2011년 설립된 비영리단체 사단법인 '올재'다. 전 국회의원 홍정욱씨가 이사장을 맡고 있다. 책 앞머리에 실린 '올재의 꿈'은 이렇다. '예술과 문화 속에 담긴 지식과 교양을 널리 소개함으로써, 격변하는 세상의 지향점을 찾고, 올바른 교양의 기회를 마련하는 것'. 꿈을 이루기 위해 선택한 것은 '지혜 나눔'이다. 그리고 그 첫번째 지혜나눔이 '인문 고전'을 함께 읽는 '올재 클래식' 출간이다. '올재'는 '계림유사'에 실린 말로 '내일'을 뜻한다.

파격적인 가격을 건 지혜나눔 취지에 공감한 많은 기업체·개인 후원이 있어 가능하다. 삼성, SK 등이 제작비를 지원하고, 교보문고는 유통 지원을 맡았다. 번역자나 유족, 한국고전번역원 등은 비교적 낮은 가격에 저작권을 내줬다. 표지 제호 역시 강병인 캘리그래피연구소 '슬통'의 강병인씨가 재능 기부했다.

10월 7차분 시리즈가 출고됐다. 박지원의 '열하일기 1·2' 세익스피어의 '햄릿', 쇠렌 키에르 케고어의 '유혹자의 일기' 등 모두 4권이다.

'올재 클래식'은 각 분야의 최고 전문가들이 번역과 해설을 맡아 완성도 높은 책을 뽑아낸다는 점에서도 애호가들의 관심이 높다. 이번에 출간된 '열하일기'는 한문화의 태두로 꼽히는 이가원의 완역본이며, '햄릿'은 영문학자 최재서 선생이 번역했다.

7차분 시리즈는 11일부터 온라인 교보문고를 통해 구입할 수 있으며 어렵게도 오프라인에서는 전국 교보문고 지점에서만 구매가 가능하다.

올재는 미처 책을 구하지 못한 독자들을 위해 홈페이지(www.olje.or.kr)에서 전자책으로 100일 동안 무료 공개한다. 오는 8월16일까지는 3차 시리즈인 파스칼의 '광세', 마키아벨리의 '군주론', '한글 중용·대학'을 무료로 내려받을 수 있다. 유수원의 '우서', 최한기의 '기축체'의 '한국고전번역원'에서 읽을 수 있다.

올재는 또 재발간 요청이 많았던 책을 '올재 셀렉션'이라는 타이틀로 재편집해 내놓고 있다. 현재 '한글 논어'와 마키아 벨리의 '군주론' 등 2권이 출간된 상태로 가격은 7900~8900원으로 다소 높지만 수익은 전액 올재의 지혜나눔 프로젝트에 쓰인다.

올재 관계자는 "4권 시리즈는 인터넷 판매 며칠만에 떨어지는 경우가 많고 낱권 판매도 1주일 안에는 완판되는 등 인기가 높다"며 "홈페이지를 통해 기부 요청도 받고 있다"고 말했다.

한편 올재는 인터넷 홈페이지를 통해 지난해 수익은 기업 후원, 개인 기부, 도서 판매 등을 포함 모두 3억8000만원이며 도서 제작비로는 1억 2900만원이 소요됐다고 밝혔다.

/김미은기자 mekim@kwangju.co.kr

日 배우 가가와 교코와 '시네토크'

구로사와전 참석차 내일 광주극장 방문

구로사와 아카라, 오즈 야스지로 등 거장 감독들과 작업한 일본 대표 여배우 가가와 교코(82·사진)가 광주를 찾는다.

가와와 교코는 일본국제교류기금 서울문화센터와 광주일보, 광주시네마테크가 공동 주최하는 '구로사와 아카라 특별전'(13~20일 광주극장)에 참석, 시네토크를 갖는다.

'붉은 수염', '천국과 지옥' 등 구로사와 감독의 작품에 출연한 그녀는 그의 유작 '마다다오'로 일본 아카데미 최우수 여우조연상을 받았다.

13일 오후 2시 '붉은 수염' 상영 후에는 오타케 요코(동경국제영화제 디렉터)와 대담



이 진행되며 14일 오후 1시 30분 '천국과 지옥' 상영 후에는 관객과 함께하는 시네토크가 열린다. 1950년 시마 고지 감독의 '창문에서 뛰쳐나가'로 데뷔한 가가와 교코는 오즈 야스지로 감독의 '동경 이야기', '미조구치 겐지 감독의 '산소다유' 등 일본 거장 감독들과 작업하면서 명성을 이어갔다. 문의 062-224-5858 /김미은기자 mekim@

실버 오케스트라 '인생은 아름다워'

15일 수원지구 호수공원 야외공연장

(사)아시아공연예술위원회는 15일 오후 7시30분 광주시 광산구 수원지구 롯데아울렛 호수공원 야외공연장에서 아시아 실버 윈드 오케스트라 '인생은 아름다워' 음악회를 연다.

이번 음악회는 아시아아트심포니오케스트라 스트링 앙상블의 연주로 막을 올린다. 이어 아시아 실버 윈드 오케스트라가 '베사메무췌', '장미' 등 친근한 곡으로 함께 할 예정이다.

아시아 실버 윈드 오케스트라는 지난 2011년 60세 이상으로 구성됐으며, 플루트, 색소폰 연주 등으로 지역민들에게 문화향기를 전파하고 있다. 문의 062-226-2030, 홈페이지(www.gjasia.org). /김미은기자 mekim@



연 60세 이상으로 구성됐으며, 플루트, 색소폰 연주 등으로 지역민들에게 문화향기를 전파하고 있다. 문의 062-226-2030, 홈페이지(www.gjasia.org). /김미은기자 mekim@

삼희 공인중개사

부동산 빠른매매 (~ 50억가능)

급매매상담 (건물,상가,아파트,주택,기타)

법인소유부동산

지분부동산매매

미준공건물매매

경매진행중인물건

금융상담

복잡한 권리관계에 있는 경우에도 말소후 책임중개합니다.

부동산 매수자 상담환영

법률/금융상담 동구 불로동 삼희빌딩 3층
062)234-1199
010-8730-3340
신뢰할 안내자를 만나면 인생이 즐겁습니다.

태영부동산컨설팅사무소

★매 매★

- 남구 빙림동 순천도로점 지하층 지상3층 대지344㎡ 건평1576㎡ 매매가 1억1천만원(영양권)
- 동구 용산동 도시철도공사 뒤편 일대 32,231㎡ 매매가 4천5백만원 (서구 벽진동 탄약고 인근 담 410㎡ 도로점 매매가 1억4천7백만원 (투자적합))
- 광산구 신정동 고속전철 차령지킴이 인근 담 836㎡ 매매가 1억1천만원
- 북구 오치동 먹지골목내 원룸촌 내지 407㎡ 3억 2천만원 (상가주택, 임통신축합)
- 화순읍 홍리 공터내 4층 132㎡ 매매가 1억5천만원
- 백운동 서강중 인근 2층상가주택 대지137㎡ 1층점포3칸 2층주택 1칸 대지 매매가 1억7천만원
- 문흥지구 현대아파트 후문 맞은편 지상3층 상가주택 대지 249㎡ 건물 474㎡ 1층점포3곳임대 2.3층 주택4곳임대 (용8천 전1억2천만포함) 매매가 1억7천만원
- 화순읍 김도리 전 1868㎡ 매매가 6천2백만원
- 원도교 금일읍 사동리 도로점 전 3547㎡ 매매가 5천만원

★임 대★

- 동구 율림동 중심사 버스중점 이웃되어 매장 뒤편 2층 레스토랑 198㎡ 용인비 보증금3천만원 월70만원 시비권있음
- 문흥지구 1층 피자구이 50㎡ 먹지골목내 중심상권 현성중점 보1천만원 월1백만원 비권있음
- 남구 봉산동 삼익아파트 인근 2층 노래방 60개 룸 현성중점 보2천만원 월1백70만원 시비권있음
- 북구 오치동 먹지골목 입구 지하 노래하는 호프 7080 현성중점 132㎡ 보증금1천만원 월80만원 시비권있음
- 문흥지구 현대아파트 후문 맞은편 1층점포 66㎡ 보1천만원 월30만원 시비권있음 (모든업종가)
- 서구 벽진동 순천도로 서강중점 인근 도로점 대지1270㎡ 건평 198㎡ 보5천만원 월200만원 시비권있음 (사업적합, 모든업종가)

부동산 매도,매수 물건 성실히 상담하여 드립니다.
※법원경매 물건 상담전문

상담 번호 010-6636-0114
010-3627-3896

영천부동산

상가건물 대지·임야 전원주택·묘지

급히 파실분

부동산을 급히 팔거나, 임대를 원하시면 저희 영천부동산으로 오십시오. 빠른 시일내에 매매·임대 하도록 하겠습니다.

비밀보장

매수자·매도자·매도물건에 대하여 비밀 보장하여 드립니다.

▶전남여고 건너편◀

영천공인중개사

010-4610-3763
062)222-5105

임대·급매매

웨딩홀 상설뷔페

임대 2,824㎡ (854평)
주차 500대
보2억 / 월1,500만
매매가15억

돌잔치전문점 키즈카페

임대 2,479㎡ (750평)
주차 500대
보2억/월1,200만
매매가10억

급매인수 11억
건물5,700㎡ (1,740평)
보증금4억
/월2,700만
감정가 78억
급매가 25억
용지역 14억

☎010-3605-7814

급매매

신안동 신안 사거리 부근 30m 도로변 코너

6층 상업지역 건물

건물 600평
토지 151평

평당 토지 가격 600만원 정도

토지 가격 만도 9억정도

매매가격 9억 4천만원

라멘조 총별 100평 정도

조건은 전세, 월세 안고 구입

010-3215-9969

동원공인중개사 (상무지구 전문)

상가건물

- 상무지구 중심상업지 (7층) 보5억4천.월3500만 대46억원
- 상무지구 중심상업지(3층) 보3억원. 월1200만원 대24억원
- 상무지구 중심상업지(10층) 보25억. 월 6500만원 대130억원
- 광산구 수원지구(5층) 보2억천. 월1390만 대27억원
- 광산구 신정동(5층) 보2억.월1040만 대19억원

대지/답

- 금호동 계획도로점 자연녹지 3,400㎡ 대32억원 (병원, 차고지, 대형가든, 장례 예식장, 투자최적)
- 상무지구 중심상업지 960㎡ 대 36억원(병원,사옥)
- 치평동 광동간도로 395㎡ 대14억원(병원,사옥,전시장)
- 쌍촌동 운천역부근 상업지 845㎡ 대125억 (사옥,전시장,병원,도시형)
- 상가건물, 내대지 급구·

010-3753-0033

공 장 매 매

장흥군 장평면 장평농공단지내

【 토 지 】
4,864㎡
【 공 장 】
375㎡
【 사무동 】
161㎡
기계장치 포함

【 용 도 】
특수시멘트 (울탈 등)제조공장

매매가액 3억원

조성중인 장평농공단지 토지분양가 평당 239천원

017-602-1948