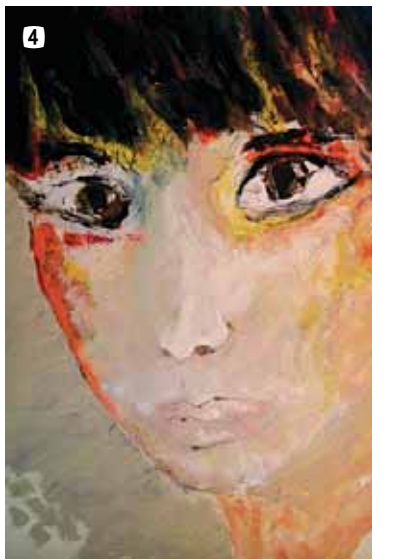




1 하전남 작 'Non Matching'  
2 영화 '그리고 싶은 것'  
3 남효준 작 'Woman of VOGUE'  
4 사진강 작 'Welcome Painting'



# 광복절 의미 되새겨 봅니다

'대한독립만세' '해방' '독립운동가' '종군위안부' '근로정신대' '독도' ... 어느새 우리들의 머릿속에는 8·15 광복절에 대한 이미지가 사라져가고 있다. 광복절이 '역사적으로 의미 있는 날'이라고 보다 '휴일'이라는 개념이 강하게 자리하기 시작한 것도 사실이다. 제 68주년 광복절을 맞아 한일강제병합의 역사를 다시 한번 생각하게 하는 영화와 전시가 잇따라 열린다.

광주극장은 15일부터 '위안부'를 바라보는 한국과 일본의 시각차를 담은 다큐멘터리 '그리고 싶은 것'을 상영한다. 지난 2007년 한국, 중국, 일본 작가들은 각자가 생각하는 '평화'를 그래픽으로 완성해 동시출판하기로 한다. 한국의 그래픽 작가 권운덕은 위안부 피해여성 삼달연 할머니의 증언을 토대로 '일본군 위안부' 이야기를 그려내기로 결심한다. '그리고 싶은 것'은 한·중·일 평화그래픽 첫 번째 프로젝트인 '꽃 할머니'의 제작 과정을 담은 다큐다.

## 광주극장, 다큐 '그리고 싶은 것' 상영 재일 3세대 작가 작품전 '자이니치 3.0'전

이 영화는 '위안부'라는 고통스러운 역사를 바라보는 한국과 일본의 시각 차이를 생생하게 담고 있다. 또 '위안부' 피해 할머니들의 아픔을 공유하는 것을 넘어, 아픈 역사를 반복하지 않기 위해서 무엇을 해야 하는

지를 고민하게 하는 작품이다. 영화 개봉과 함께 다양한 이벤트도 진행된다. 광주극장은 개봉 첫날인 15일 오후 5시40분 '그리고 싶은 것' 관람객 50명에게 선착순으로 그래픽 '꽃할머니'와 '평화 그래픽' 엽서를 선물할 예정이다. 또 17일 낮 12시10분에는 10명에게 엽서세트를 선물하고, 카페(http://cafe.naver.com/cinomagwangju)에 관람평을 남긴 3명을 추첨해 그래픽을 선물할 계획이다. 062-224-5858. 일본에서 활동중인 재일 3세대 작

가들의 작품전도 열린다. 광주롯데갤러리는 15일부터 9월8일까지 '자이니치 3.0'전을 연다. 자이니치(コリアン)는 '재일'(在日), 즉 일본에서 살고 있는 한국인을 뜻한다. 1910년 한일강제병합으로 인해 일본으로 건너간 조선인들은 현재 3, 4세대까지 이어지고 있다. 자이니치들은 일본과 한국, 북한의 경계선 위에 존재하면서 일본 내에서 차별과 정체성의 혼란을 겪으면서 살아왔다. 1, 2세대 자이니치들의 삶의 기저에 민족과 국가에 대한 의식이 중심

이었다면, 3세대는 다양한 문화가 교류하고 결합하는 과정에서 형성된 사고 방식을 바탕으로 자신들의 새로운 문화를 만들었다. 이번 전시에서는 재일 3세대 작가인 김정숙, 김영숙, 남효준, 사진강, 하전남씨 등 5명이 모두 30여점의 작품을 선보인다. 작가들은 민족과 국가 사이의 암울함을 바탕으로 하는 이전의 재일에 대한 의식과는 다른 차원에서 민족과 국가를 해석한다. 즉, 자신이 처한 현재 상황과 위치를 작품 속에 드러내고, 자신들의 위치와 존재에 대해 다시 생각하는 것이다. 전시를 기획한 사진강씨는 "재일 3세대 작가들의 작품 배경에는 '내가 누구인가, 나는 어디에 속하는가?'라는 물음이 자리하고 있다"고 말했다. 문의 062-221-1808. /김경민기자 kki@kwangju.co.kr



# 지금 만나러 갑니다

'아프리카 어디까지 가봤니.' 광주MBC와 아프리카미술관은 공동으로 오는 25일까지 광주 김대중컨벤션센터에서 '아프리카전 Friends of Africa'를 연다. 이번 전시에는 아프리카 20여 개국의 국보와 문화재급 작품 250여점이 전시된다. 또 아프리카 미술계를 대표하는 작가 30여명의 회화작품 300여점과 우리나라 사진작가들이 찍은 아프리카 사진 작품 30여점도 함께 선보인다. 특히 인간의 유전자와 20%가 같은 10억년 전의 선충을 비롯해 5억년 전 곤충, 2억 년 전의 파충류가 조각되어 있는 카메룬 바문족의 잔(높이 37cm)

과 아프리카의 신앙과 생명, 결혼, 춤, 생활풍습 등을 알 수 있는 조각품이 대거 전시된다. 아프리카의 근현대 미술을 한 자리에서 볼 수 있는 회화작품도 눈길을 끈다. '아프리카의 피카소'라 불리는 콩고의 보템베(Roger Botembe) 등을 만날 수 있다. 아프리카 사람들의 삶의 원형이 고스란히 담긴 원로 사진작가 강봉규의 작품을 비롯해 김광수의 '트루카나의 별', 김귀옥의 사하라사막과 세렝게티 등도 눈에 띄는 작품이다. 입장료 어른 1만2000원, 초·중·고생 1만원. 문의 062-360-2626. /김경민기자 kki@kwangju.co.kr

## '아프리카전 Friends of Africa' 25일까지 김대중컨벤션센터



팅가팅가 작 '아프리카 연작'

## 짬통더위, 음악으로 식힌다

물빛공원 광장음악회 17일 진월지구 호수공원

8월 한여름밤의 열기를 식혀줄 물빛공원 광장음악회가 17일 오후 8시 남구 노대동 진월지구 호수공원에서 열린다. 이날 공연은 남성솔리스트 중창단이 들려주는 앙상블, 중창단이 선사하는 'Kum Ba Yah(쿠마야)', 'When The Saints Go Marchin' in(성자, 마을에 돌아오다)', 'You Raise Me Up(당신이 나를 일으켜주시기에)'에 이어 외국인요 '방랑자'와 '다함께 노래하세' '우정의 노래'를 들려준다. 베이스 황성철의 독창 '신고산 타령'과 테너 김운덕과 황성철의

이중창 '향수'가 이어지고, 중창단이 가요 '내마음의 보석상자' '그 얼굴에 햇살을' '사랑하는 마음'을 부르며 막을 내린다. 2006년 광주 금남공원에서 첫 무대를 시작한 광장음악회는 연출자의 재능기부로 이어오다 지난 6월부터 삼성전자 광주사업장의 후원을 받아 진행되고 있다. 광장음악회는 앞으로도 매월 셋째주 토요일 공연을 열 계획이다. 문의 010-2038-3522. /이보람기자 boram@kwangju.co.kr

### 금당공인중개사

매매,교환,개발등의 물건을 접수합니다.

**감정가 이하물건**

- 총장로 5가 버스도로 대지 777㎡(235)공시지가 17억7천 선 매도 9억5천 오피스텔,상가개발적합
- 계림동 구 호텔건물 대지 542㎡ (164)건평 3968㎡(1200) 목욕탕,찜질방,객실38개 등과 유흥시설 등 18억
- 북구 유동 상업지역 대지 411㎡ (124)건평 327㎡ (99) 공시지가 2억 8200 매도 2억 9천
- 금남로 4가 대로변 대지 317㎡ (97)건평 1235㎡ (363) 건물 2동 공시지가 14억 5천 매도 16억 5천
- 월산동 목욕탕,원룸,투룸,대지 508㎡ (153) 건평 741평 병원,요양시설 등 적합 16억 5천
- 대인동 동부소방서부근 대로변 대지 694㎡ (210) 건물 158평 광주은행본점 부근 공시지가에 매도 11억 6천
- 신안동 한방병원 대지 645㎡(195) 건평 372평 감정 16억 5천선 대출 11억 매도 13억
- 신창동 대지 301평 건평 715평 회사사옥,병원노인시설 등 적합. 은행17억 보증금 4억 3천 월 1650만원선 매도 35억

**투자·나대지**

- 동구 수기동 705㎡(213) 원룸,투룸,쓰리룸, 83개 허가 주택기금 12억 각종협업가능 매도 7억4천
- 담양군 대덕면 고속도로접 관리지역 2587평 공장,창고 등 적합 대출 1억6천 매도 2억 3천
- 목포대학 부근 생활주택 84개 허가지역 땅 372평 은행 2억8천 매도5억5천 투자가치 매우좋음
- 함평군 해보면 영업정지되는 여관과 접해있는 땅 2층 주거 지역 504평에는 아파트, 생활주택 접합 투지에 최고 대출 4억 매도 10억5천
- 광주와 담양을 사이 4차선 국도점 2111평 주유소,가스충전소 허가남 대출 10억 매도 12억

☎ 문의 222-4994, 010-2632-5659  
금남로 5가 광주고흥센터 옆

### 다와부동산 재테크컨설팅

☎다와옥션건설팀부, 매수신청대리업체(법인인가)  
상가 주택입찰에서 명도, 등기, 양도신고까지(무료상담)

**상가 주택**

- ▷ 동구 총장로5가 중심상업 7층상가사무실 대지579㎡ 건평2929㎡ 감정가43억 최저가24억
- ▷ 광산구 운남동 2중주거 3층상가주택 대지221㎡ 건평440㎡ 감정가15억 최저가3억5천만
- ▷ 광산구 신가동 3층상가주택 대지429㎡ 건평561㎡ 감정가16억9천만 최저가14억8천만

**단독주택**

- ▷ 서구 화정동 2중주거2층주택 대지159㎡ 건평184㎡ 감정가1억3천만 최저가19천만
- ▷ 서구 화정동 2층단독주택 대지154㎡ 건평196㎡ 감정가1억6천만 최저가1억2천만
- ▷ 광산구 송정동 2중주거단독주택 대지252㎡ 건평131㎡ 감정가1억3천만 최저가19천만

**공장및창고**

- ▷ 광산구 지족동 준공업지역2층공장 토지1914㎡ 건물 1379㎡ 감정가15억 최저가8억3천만
- ▷ 광산구 용동 일반공업 2층공장 토지3305㎡ 건물2711㎡ 감정가30억 최저가21억
- ▷ 담양군 창평면 단층창고,사무실 토지3279㎡ 건물 1560㎡ 감정가14억7천 최저가3억2천만

**토지매매**

- ▷ 동구 내남동 1중주거 전원주택부지 주거환경최상 대지750㎡ 상당후 가격조정
- ▷ 무안군 해제면 덕산리 관리지역 전.임야 3642㎡ 매매3,500만

☎ 문의 010-4911-4989 (팩스 062-226-3607)

### 동원공인중개사 (상무지구 전문)

**상가건물**

- 상무지구 중심상업지 (7층) 보5억4천,월3500만 매46억원
- 상무지구 중심상업지(3층) 보3억원, 월1200만 매24억원
- 상무지구 중심상업지(10층) 보25억, 월 6500만 매130억원
- 광산구 수원지구(5층) 보2억천, 월1390만 매27억원
- 광산구 신창동(5층) 보2억,월1040만 매19억원

**대지/답**

- **금호동 계획도로접 자연녹지** 3,400㎡ 매32억원 (병원, 차고지, 대형터미, 정래예식장, 투자족적)
- **상무지구 중심상업지 960㎡** 매 36억원(병원,시육)
- **치평동 광순간도로 395㎡** 매14억원(병원,시육,전시장)
- **생촌동 운천역부근 상업지** 845㎡ 매725억 (시육,전시장,병원,도시형)

• 상가건물, 나대지 급구 •  
010-3753-0033

### 급매매

신안동 신안 사거리 부근 30m 도로변 코너

6층 상업지역 건물

건물 600평 토지 151평

평당 토지 가격 600만원 정도

토지 가격 만도 9억정도

매매가격 9억 4천만원

라멘조 총별 100평 정도

조건은 전세, 월세 안고 구입

010-3215-9969

### 영천부동산

**상가건물 대지·임야 전원주택·묘지**

**급히 파실분**  
부동산을 급히 팔거나, 임대를 원하시면 저희 영천부동산으로 오십시오. 빠른 시일내에 매매·임대 하도록 하겠습니다.

**비밀보장**  
매수자·매도자·매도 물건에 대하여 비밀 보장하여 드립니다.

▶ 전남여고 건너편 ◀

**영천공인중개사**  
010-4610-3763 062)222-5105

### 공장매매

**장흥군 장평면 장평농공단지내**

【 토 지 】  
4,864㎡  
【 공 장 】  
375㎡  
【 사무동 】  
161㎡  
기계장치 포함

【 용 도 】  
특수시멘트 (몰탈 등)제조공장

매매가액 3억원

조성중인 장흥농공단지 토지분양가 평당 239천원

017-602-1948