

# 상처받은 마음 '음악이 약'

“한여름밤 목관악기의 매력에 빠져보세요”



## 제25회 이견음악회 '베를린 필하모닉 윈드 콰텟' 내한 공연

지난 2012년 광주에서 열렸던 베를린 필하모닉 오케스트라 브라스 앙상블의 공연은 클래식 팬들에게 찬사를 받았다. 지난 해에는 미국 출신 피아니스트 시몬 디너스틴이 바흐의 '골든베르크 변주곡' 전곡을 연주해 화제를 모았다.

세계 최정상급 아티스트들의 무대는 클래식 불모 지역으로 꼽히는 광주 지역에서는 좀처럼 만나기 어려운 공연이었다. 이들의 광주 무대는 '이견음악회'가 있어 가능했다.

1990년 체코슬로바키아의 '아카데미 목관 5중주단' 초청 공연이 첫 무대였던 이견음악회는 지금까지 25회를 이어오면서 세계 정상급 연주자들의 공연을 선보여왔다.

(주)이견장호(회장 박영주)가 이견산업 등 이견그룹 5개 계열사와 공동 진행하는 '이견음악회'는 음악을 통해 감동을 나누는 이견그룹의 사회 공헌활동이다. 특히 서울 뿐 아니라, 중앙에 비해 상대적으로 문화 혜택이 부족한 지역을 찾아가 클래식 공연을 선보이면서 클래식 대중화에도 앞장서고 있다.

올해 제25회 이견음악회가 초청한 음악가는 세계 최고의 목관 5중주단으로 꼽히는 '베를린 필하모닉 윈드 콰텟'이다. 특히 이들의 내한 공연은 이번이 처음이다. 클래

**이견그룹 메세나 활동**  
9일 오후 7시30분  
광주문예회관 대극장

광주일보 문화사업국  
티켓 선착순 무료 배포  
☎ 062-220-0525

식 팬들의 기대를 모으고 있다.

음악회는 오는 3일 부산 문화회관을 시작으로 고양, 서울, 인천을 거쳐 9일 오후 7시30분 광주문예회관 대극장에서 열린다.

세계 최고의 교향악단 베를린 필하모닉 오케스트라 단원들로 구성된 베를린 필하모닉 윈드 콰텟은 1988년 베를린 필의 첫 번째 상설연주단체로 창단됐다. 만하임 음악대 교수로도 재직중인 플루트 주자 마이클 하젤, 지휘자로도 활동중인 오보에 주자 안

드레아스 비트만, 클라리넷 주자 윌터 세이퍼스, 바순 주자 메리언 라인하르트, 호른 주자 퍼거스 맥월리엄으로 구성된 베를린 필하모닉 윈드 콰텟은 5개의 목관악기를 통해 역동적이고 풍부한 사운드를 만들어 많은 클래식 팬들의 사랑을 받고 있다.

이들은 카리안 시대를 거쳐 클라우드오 아바도, 사이먼 래틀을 거치며 베를린 필하모닉의 과거와 현재의 모습을 지켜온 살아있는 역사다.

시카고 트리뷴은 베를린 필 하모닉 윈드 콰텟에 대해 "탁월한 음악적 기교, 한치의 오차도 없이 정확하고 정밀하게 표현되는 그들의 연주는 실내악 음악의 정점이다"라고 찬사를 보냈다.

이번 공연의 연주 레퍼토리는 '자동연주 오르간을 위한 판타지 F단조 KV 608', 칼레비 아호의 '목관 5중주', 리게티의 '목관 5중주'를 위한 6개의 바가텔, 닐센의 '목관 5중주 A장조 Op.43'이다.

티켓은 1일 오전 10시부터 광주일보 16층 문화사업국에서 선착순(1인 2매) 무료 배포한다. 티켓을 받은 후 참석 여부를 전화(032-760-0553)로 통보하면 된다.

티켓 배포 문의 광주일보 사업국 062-220-0525.

/김미은기자 mekim@kwangju.co.kr

## 소프라노 김선희 '추억의 힐링 타임'

소프라노 김선희씨가 음반을 출반했다. 가곡이나 오페라 아리아 등 클래식이 아닌, 가요 음반이다. 앨범 제목은 '김선희 추억의 힐링 타임'.

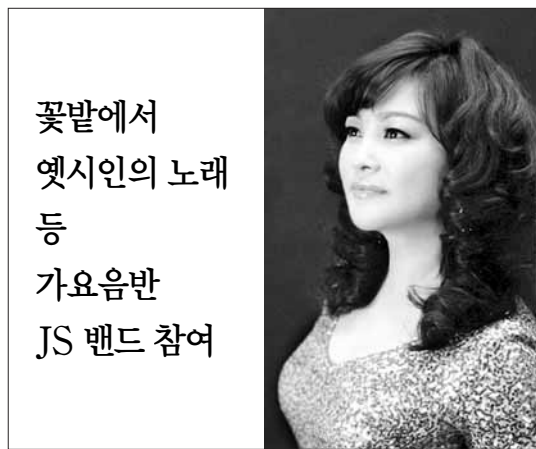
수록곡은 '꽃밭에서', '사랑이여', '편지', '옛시인의 노래', '그댄 봄비를 좋아하나요', '잊혀진 계절', '10월의 어느 멋진 날', '해를 품은 달' 등 모두 16곡이다.

대부분 노래 할 기회가 있으면 즐겨 부르거나 생활 속에서 흥얼흥얼하던 노래들이고, 어떤 곡은 아는 이가 좋아하는 노래이기도 하다. JS 밴드, 바이올리니스트 김도연씨가 함께 작업했다.

김 씨는 "원곡을 부른 가수들과 달리 나만의 방식으로 노래를 불렀다"며 "듣는 이들이 편안한 마음으로 들었으면 좋겠다"고 했다.

가곡 음반을 발표하기도 했던 김 씨는 앞으로 음반 작업을 지속적으로 진행할 예정이다.

우선 피아니스트 이상록씨와 함께 '엄마야 누나야' 등을 포함한 동요 모음집을 발표할 예정이며 하반기에는 성가곡 모음집도 준비중이다.



꽃밭에서  
옛시인의 노래  
등  
가요음반  
JS 밴드 참여

조산대 음악교육학과를 거쳐 이탈리아 밀라노 베르디 국립음악원 등에서 수학했으며 22차례 독창회를 가졌다. '리글레토', '나비부인' 등 다양한 오페라에 출연했다.

/김미은기자 mekim@kwangju.co.kr

## 광산문화원 등 6곳 '생활문화센터' 탈바꿈

해남 구 문내면사무소 등 광주·전남지역 6곳의 유휴시설 등 공간이 지역민들을 위한 생활문화센터로 탈바꿈한다.

문화체육관광부는 30일 전국 12개 광역자치단체 31개 시설을 리모델링하는 생활문화센터 재건축 지원 사업에 올해 모두 97억원의 예산을 투입한다고 밝혔다.

광주에서는 광산구 광산문화원(조성유형 거점센터)과 서구 서구농성문화의집(생활권)이 선정됐고, 전남에서는 여수 예술인촌(생활권), 해남 구 문내면사무소(생활권), 화순 화순문화원(거점센터) 및 화순읍 주민자치센터(생활권)가 선정됐다.

입지와 규모, 기능에 따라 거점형과 생활권형으로 구분되는 생활문화센터는 지역의 유휴공간과 기존 문화시설을 리모델링해 의무시설(동아리방, 다목적홀 등)과 특성화시설(댄스연습실, 공작소, 영상미디어실, 작은영화관, 생활체육공간, 문화카페 등)을 선택적으로 적용해서 문화예술을 매개로 한 지역주민의 표현과 소통의 문화공간을 마련한다.

또 지역의 생활 의제를 담은 프로그램과 주민운영위원회, 재능기부, 자원봉사 등을 통해 지역주민이 적극적으로 운영에 참여하는 방식으로 조성될 계획이



화순읍 주민자치센터

다. 특히 생활문화센터가 지역 수요와 여건에 맞춰 실질적인 기능과 역할을 수행할 수 있도록 인프라 지원 외에도 사업계획 수립부터 조성, 운영 각 단계별로 공간디자인, 운영계획 등에 대한 전문 상담(컨설팅)을 지원하는 한편, 생활문화동호회 활성화, 문화자원봉사자 활동, 생활문화시설 관계망(네트워크) 형성 등 운영 활성화를 위한 지원도 적극 추진한다.

/김경민기자 kki@kwangju.co.kr

## 광주정보문화진흥원, 웹애니메이션페스티벌 공모전

일반·학생 18개 작품 선정해 상금

(재)광주정보문화산업진흥원(원장 김용관)은 디지털 애니메이션 분야의 우수 인재를 발굴하고 육성하기 위해 제10회 웹애니메이션페스티벌(WAF2014) 공모전을 개최한다.

WAF2014 공모전은 일반 부문(업체, 대학생 포함)과 학생 부문(초·중·고교)으로 나눠 진행된다. 일반 7개 작품, 학생 11개 작품 등 모두 18개 작품을 선정해 3100만원 상당의 상금 및 부상을 수여할 예정이다.

특히 이번 공모전은 세계적 애니메이션 전문 채널인 카툰네트워크와 연계해 진행, 선정된 작품 중 사업성 있는 작품은 투자유치 및 공동제작 등을 목적으로

투자사, 제작사 앞에서 프로젝트를 공개 설명하는 피칭 기회가 주어진다.

공모 분야는 디지털 방식의 애니메이션이며, 주제는 자유롭게 선정해 WAF2014 홈페이지(www.iwaf.or.kr)에서 신청서를 내려받아 작성한 후 작품 동영상과 함께 7월1일부터 31일까지 홈페이지에 접수하면 된다.

한편 지난해에는 일반과 학생 부문에서 각각 6개 작품이 선정됐으며, 우수상을 수상한 류문의 'Monkey'는 3D 뮤직비디오로 제작돼 각종 음원사이트에 공개됐다.

문의 062-610-2400.

/김경민기자 kki@kwangju.co.kr

## 남도공인중개사

<혁신도시 주변 매물>

모델/투룸/전원주택

- 나주시 송월동 신축 무인텔 4층 대지 1,152㎡ 건물 1,882㎡(20실)현재 상업용 매 31억
- 나주시 왕곡면 양산리 모델, 식당, 주유소, 대지 7,547㎡ 환경 교통양호 매매 15억
- 나주시 남내동 투룸 16세대 대지 390㎡ 건물 660㎡ 매11억
- 나주시 다도면 초등학교 부근 나주호 앞 3층 전원주택 대지 655㎡ 편백나무 2,560㎡매 7억

전/대지/과수원

- 나주시 송월동 대지 495㎡ 4차선대로 코너 매 3억9천만
- 나주시 관정동 매립지 7,547㎡ 2차선 도로변 매 3억
- 나주시 시청앞 택지지구 4차선 도로변 대지 778㎡ 매9억
- 나주시 금천면 전(일부 대지 포함)21,000㎡ 2차선 도로변 혁신도시 인근 계획관리지역 매매 15억
- 나주시 금천면 촌곡리 2차선 도로변 배 과수원 (일부 대지포함) 7,550㎡ 대매 5억6천만
- 나주시 왕곡면 덕산리 배 과수원 7,252㎡ 냉동창고 포함, 생산관리지역, 2차선 도로인근 매매 2억 5천만
- 나주시 왕곡면 양산리 전 7,603㎡ 2차선 도로변, 4차선 도로 예정 계획관리지역 매매 3억8천
- 나주시 봉황면 죽석리 면사무소 앞 한옥주택 및 전 2,310㎡ 매매 2억2천만
- 영암군 신북면 모산리 전 63,310㎡ 4차선 국도변, 계획 관리지역 매매 15억

나주시 금천면 영산로 5740  
☎010-9510-1150, 061)333-1150

## 급매전문 즐거운공인중개사무소

대표 양덕유 제 관

급히 찾고 있습니다

조건이 맞지 않아  
계약하실분들  
출몰이 대기중이네요

지역이,금액이,종류가  
맞지않아서요



부동산이라면  
[무엇이든][지역 상관없이][금액상관없이]  
바로 전화 주세요!

다음카페 즐거운부동산세상을  
클릭하면 하루 하루가 살맛납니다



부동산뉴스,재테크 방식건강정보  
전국 세 번째이상 이라고 자부합니다

이런 급매물도있어요

- 1)금남로 오피스텔 39㎡ 6세대 땅처리
- 2)롯데원 원룸빌딩 50%급처분
- 3)대형 콜라텍 가져드립니다
- 4)화순 담양 전담,임야 판매물 많아요
- 5)대포코너 대단지임구 판매물있어요

동부소방서사거리(대인동312-1)  
☎010-6495-3787/직통062)229-0088

# 收益 33.3% 호텔 “급매매”

대지 6,600㎡, 건평 2,192㎡  
객실 48개, 지하수, 심야전기  
2013년 리모델링 완료  
최고급 럭셔리 호텔급 시설!  
지역 독점상권, 접근성 최고!

- 월매출 8천만원 / 지출 3천만원
- 매출 장부확인 및 계약부조건 가능
- 3년 운영 시, 투자 원금 회수 가능
- 매가 33억 (용자 15억), 현금 18억
- 가격 절충 불가, 실수요자만 문의 바람

신세계공인중개사무소  
문의전화 010.5188.5515

## 급매매

신안동 신안 사거리  
부근 30m  
도로변 코너

6층 상업지역 건물

건물 600평  
토지 151평

평당 토지 가격

500만원정도

토지 가격 만도

7억5천만원정도

매매가격

8억8천만원

라멘조 총별

100평 정도

조건은 전세,

월세 안고 구입

010-3215-9969

## 첨단지구

CGV영화관 옆 건물

3층 근린상가  
건물매매

노후보장!  
월 수익형!

감정가  
18억4천4백만원

매매가 16억

또는 5억  
투자하시고

매월 월세  
300 만원씩  
받아 가실분

문의/전/화  
010-2804-0632

## 다와 옥션

주택 고흥군 금산면  
어전리

대지 406㎡  
건물 99.24㎡  
최저가 2043만원  
해수욕장 200m거리

화순 앵남리 2층  
전원주택

대지 698㎡  
건물 284㎡  
주택상태최고  
잔디,정원조성  
최저가  
3억7380만원

5층원룸 동구 계림동

대지 205㎡  
건물 2652㎡  
감정가  
4억2382만원  
최저가  
2억9668만원

※이외 다수물건 확보

경·공매전문 이 주원  
010-7171-7610