

# 가야·신라·日 유물 발굴...나주, 고대 문화교류의 '용광로'

국립나주문화재연구소, 나주서 고대 유물 잇따라 출토

## 정촌고분 주인공 마한 마지막 수장 추정 영산강 통로로 활발한 교역 활동 펼친듯

국립문화재연구소(이하 연구소)가 금동신발, 장신구, 마구 등을 발굴한 정촌고분은 나주 고대시대 문화교류의 '용광로'였음을 방증한다.

유물들 중에는 백제인이 만든 것으로 추정되는 것 뿐 아니라 가야와 신라는 물론 일본 양식으로 보이는 유물이 함께 포함되어 있어 무덤의 주인공이 외교적으로 왕성하게 활동한 것으로 추측된다.

금동신발 코 부분에 있는 용 장식은 무령왕릉에서 출토된 무령왕의 환두대도의 용 장식과 모티브가 같은 것으로 보인다. 이는 주장도 있다. 또 가야 양식의 환두

대도, 신라 양식의 마구가 출토품에 포함돼 있다.

특히 출토된 토기 중 등그런 몸체 중앙에 대롱 등을 꽂을 수 있는 구멍이 있는 '유공소호'는 일본 고분시대 스에끼(須惠) 토기 양식으로 일본과도 교류가 있었음을 단적으로 보여준다.

연구소는 "마구와 고리칼, 금제 장신구 등이 함께 출토됐는데 이런 형태의 유물은 남원 두라리, 월산리의 가야계 석곽을 비롯해 경주의 황남대총 등에서 확인된 바 있다"며 "무덤의 주인공은 백제뿐만 아니라 가야, 신라와도 교류가 있었을

것으로 추정된다"고 설명했다.

이날 정촌고분 현장에서 유물들을 본 동시대 이정호 교수는 "무덤의 주인공은 백제와 확실하게 관련된 사람일 것으로 보인다"며 "당시 나주는 지정학적으로 중요한 위치에 있었다. 독자 세력의 유력자가 영산강을 통로로 신라, 가야, 일본 등과 활발한 교류를 한 것으로 추정된다"고 말했다.

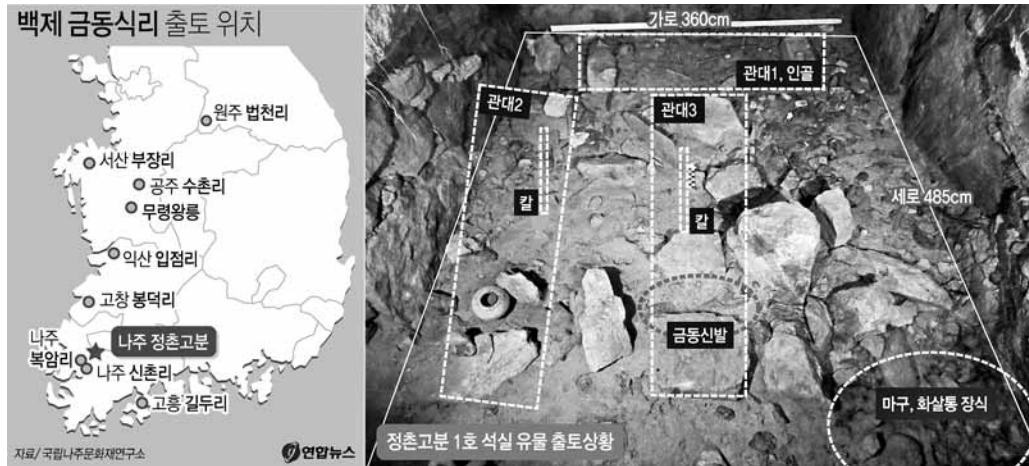
정촌고분에서는 영산강 유역에서 나타나는 독특한 무덤 양식인 옹관 무덤이 확인됐다. 이 때문에 학자들은 무덤의 주인공이 마지막까지 남아 있던 마한의 수장일 것이라고 추측하고 있다.

하지만 금동신발의 제작 세력에 대해서는 다양한 주장들이 제기되고 있다. 이번에 출토된 금동신발 등 금동식리는 백제 왕실에서 지역 유력 수장들을 원할하게 통치 하기 위한 사여품으로 보내기 위

해 제작했다는 견해가 그동안의 통설이다.

하지만 백제의 영향력, 즉 영토 내에 있는 세력에게 사여했는지 아니면 독자적 세력에게 외교적으로 보냈는지는 논란이 되고 있다.

전남대 임영진 교수는 "정촌고분 유물들은 외부에서 반입됐다는 확실한 증거는 찾아볼 수 없다"며 "독자 세력이 자체 제작했을 가능성도 있다"고 말했다. 이어 "하지만 양식 등은 다른 지역과의 관계를 생각해볼 수 있다"며 "백제의 영역에 속하지 않은 세력이 영산강과 전남 서남해안을 통해 다른 지역의 문화를 받아들였을 수도



있다"고 덧붙였다.

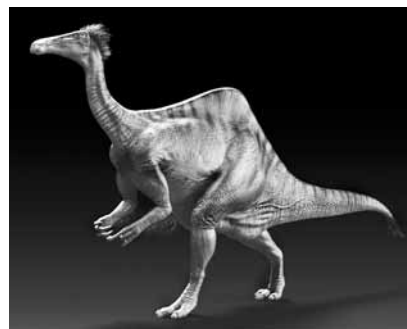
정촌고분이 이미 백제의 영역에 포함된 수장의 무덤, 즉 백제인의 무덤이라는 주장도 제기됐다.

목포대 최성락 교수는 "정촌고분 자체

가 전남에서는 보기 드문 형태로, 서울 송파구에 있는 석촌동 고분에서 보이는 형태를 띠고 있다"며 "백제의 상부 계층이라고 새롭게 해석할 여지도 있다"고 밝혔다. /김정기기자kki@kwangju.co.kr

## 한국 과학자, 공룡 수수께끼 풀었다

'데이노케이루스' 복원



50년간 공룡 학계의 수수께끼로 남아 있던 '데이노케이루스'의 전체 모습을 국내 고생물학자가 밝혀냈다.

한국지질자원연구원은 이윤남 지질 박물관장이 공룡 '데이노케이루스 미리 피쿠스'의 전체 모습을 복원에 실체를 규명하는 데 성공했다고 23일 밝혔다. 이번 연구 결과는 세계적 권위의 과학

학술지인 '네이처'에 이날자로 실렸다.

데이노케이루스는 1965년 폴란드팀이 몽골 고비사막에서 앞발 화석을 찾으면서 존재가 알려졌지만, 추가 정보가 발굴되지 않아 '미스터리 공룡'으로 남아있었다. 데이노케이루스라는 학명은 '무서운 발톱'이라는 뜻에서 지어졌다.

연구팀은 화성시가 지원한 '한국-몽골 국제공룡탐사' 프로젝트를 통해 2006년과 2009년 몽골 남부고비사막에서 데이노케이루스 몸통뼈 표본을 발굴했다. 당시 표본 중 머리뼈와 발뼈는 도굴된 상태였는데, 연구팀은 유럽의 한 개인이 도굴된 뼈들을 소장하고 있다는 것을 확인하고 소유자에게 몽골에 반환할 것을 지속적으로 설득했다.

이에 지난 5월 1일 데이노케이루스의 머리뼈와 발뼈가 몽골로 반환됨에 따라 데이노케이루스의 완전한 복원도를 구현해낼 수 있었다고 설명했다. /연합뉴스



23일 오전 화순군 이서면 망향정에서 열린 '이서적벽' 개방식 및 제29회 적벽 문화제에서 적벽을 배경으로 문화 행사가 펼쳐지고 있다. /나명주기자 mjna@kwangju.co.kr

## 자태 드러낸 화순 '이서적벽' 광주시-화순군 적벽문화제 개최...겨울 제의 주 3일 개방

전남 기념물 제60호이자 '조선시대 10경'으로 꼽혔던 화순 이서적벽(赤壁)이 1973년 상수원보호구역으로 지정돼 통제된 지 42년 만에 개방됐다.

화순군은 23일 광주시와 함께 화순군 이서면 망향정에서 적벽 개방식과 제29회 적벽문화제를 개최했다. 이날 열린 개방식에는 윤장현 광주시장과 구종근 화순군수를 비롯한 사전예약한 일반인 관람객 200여명이 참석, 42년 만에 공개되는 조

전 시대 10경이자, 화순 제1경인 적벽을 감상했다.

윤장현 광주시장은 "이서적벽 개방에 광주시가 결단했다고 칭찬하지만 사실은 광주시민이 화순군에 수돗물을 의지하는 신세를 지고 있다"며 "이번 적벽 개방이 광주전남 상생발전의 계기가 되길 기대한다"고 말했다. 구종근 화순군수는 "광주시와의 노력으로 이서 적벽 일반이 개방이 가능해졌다"며 "앞으로 훌륭한 관광

자원으로 거듭나길 바란다"고 밝혔다.

전남도 기념물 제60호로 지정된 적벽은 붉은색 기암괴석과 가을단풍이 어우러진 '화순 제1경'이지만, 그동안 광주시 상수원보호구역 내에 위치해 명절에 별초나 성묘를 하기 위한 경우를 제외하고는 일반인 개방이 허용되지 않았다.

적벽개방은 화순군에 사전예약을 한 인원 한해 겨울철 3개월간(12~2월)을 제외하고, 주 3회(수·토·일요일) 오전과 오후

전용버스를 타고 망향정(望鄕亭)까지 이동해 관람하게 된다. 접수는 적벽투어 홈페이지(bus.hwasun.go.kr)로 하면 된다.

한편 화순적벽은 1973년 상수원보호구역으로 지정되면서 접근과 개발이 제한됐으며, 1985년 동북수원지 확장공사 마무리와 함께 15개 마을이 수몰되면서 출입이 완전 금지됐다.

/박진피기자 lucky@kwangju.co.kr /화순=조성수기자 css@kwangju.co.kr

## '필암서원' 내년 1월 세계유산 등재 신청

전남도는 '장성 필암서원' 등 한국의 대표적 서원 9개소를 유네스코 세계유산에 등재하기 위해 24일 서울 프레스센터 국제회의장에서 '국외 교육유산의 이해와 한국 서원의 가치'라는 주제로 국제학술회의를 개최한다.

이번 학술회의는 (사)한국서원연합회 한국서원세계유산등재추진단이 주관

한다.

추진단은 지난 2012년 4월 국가브랜드위원회, 문화재청과 등재 대상 9개 서원이 소재한 지방자치단체 14곳, (사)한국서원연합회, 관련 민간전문가 등으로 구성된 내년 1월 유네스코에 등재를 신청할 예정이다.

/윤현석기자chadol@kwangju.co.kr

**혈당조절 때문에 걱정되시죠?**

유인메디카 식후혈당 상승억제에 도움을 줄 수 있는 **고시형 건강기능식품 클리코엔 골드**

**가격대폭 할인행사중**

식후혈당 상승억제에 도움을 줄 수 있음 / 고시형 건강기능식품 식음입니다 / 당의 흡수를 억제시켜 Glucose를 조절합니다

식후 2캡슐씩 하루 2번으로 혈당조절 OK!!

**식후 혈당상승 억제!!**

- 1 식후혈당상승억제에 도움을 주어 혈당조절이 잘 되지 않을 때 혈당조절을 개선시켜줍니다.
- 2 기능성과 안전성을 인정받은 원료로 제조한 고시형 건강기능식품입니다.
- 3 (주)유인메디카에서 "혈당조절"에 어려움을 겪고 계신분들에게 도움을 드리기 위해 정성된 마음으로 완성된 건강기능식품입니다.

전화주시면 책, 자료, 무료로 우송해 드립니다.

NAVER 백세생활건강을 검색하세요

1899-3975 H.P 010-3598-7080

**하반기 부동산 대전망과 실전투자 전략세미나**

99% 적중률 최고의 부동산 실전문가 김영표 대표가 말하는 소액으로 참여할 수 있는 월세나오는 부동산을 찾아서..

종자돈 3천~1억으로 부동산 투자 기회를 잡을 수 있는 절호의 기회!!

장소	NC백화점(구.현대) (10층 문화센터)
일시	2014. 10. 24(금) 2시 / 7시 선택
문의전화	062)383-1330 (사전 예약)

**강/의/내/용**

- 1 하반기 및 2015년 부동산 트렌드 분석 및 투자전략 대공개
- 2 한국 주택시장의 미래 분석과 전망
- 3 광주-전남지역 부동산 흐름 및 주택시장 투자 전략 공개
- 4 도시 대전망-도시 가치변화에 따른 개발지역 투자 포인트 해법공개
- 5 3천~1억 소액투자자도 월세 받을 수 있는 투자지역 매물 추천

**김영표 부동산 실전문가**

(현) 영지R&D 부동산연구소 대표  
(현) 영지부동산 아카데미 대표  
(현) 각종관광사 및 대학교 초빙 특강 강사  
(현) 전국 순회 부동산 세미나 80회 이상 강의  
(현) 롯데백화점 및 각종 백화점 문화센터 특강 강의  
뉴스웨이 인터넷신문 칼럼게재중

NAVER 영지R&D부동산투자연구소

**2013년도 경영평가 최우수금고 선정**

2013년 서양새마을금고 사랑 나눔 날짜 : 2013년 12월 26일 장소 : 남구문예회관

사랑의 증도리쌀 500가마 전달 / 희망 장학금 2,400만원 / 소화기 100대

다문화 가정 지원 / 독거노인 소화기 100대

광주지역 자산 1위 / 당기순이익 1위 / 출자배당금 5%

2013년 금고자산 ⇒ 2,607억 / 당기순이익 ⇒ 15억3천만원 / 배당금 ⇒ 5.0% (현재 정기예금 금리 1% 2%)

이사장 안두경 / 감사 하현준

본점 671-5000 / 영림지점 652-9203 / 주유사점 720-2880 / 월산지점 364-7557

서양새마을금고