

젊은이들 새해 계획은...몸짱·다이어트 '0순위'

광주·전남 헬스장 이용객 30% 가량 늘고 병원마다 미용 다이어트 처방 여성 '복적'

'새해 결심'을 하는 시기가 다가오면서 내년도 광주·전남 젊은층들은 어떤 계획을 세우는데 공을 들일까.

당장, '건강 계획'을 세운 젊은층들의 '새해 결심' 분위기가 반영되는 듯 헬스장이 북적거리고 다이어트 한방 병원에 긴 줄이 늘어선 상태다.

21일 광주·전남지역 헬스장 업계에 따르면 새해를 앞두고 한 번씩 다짐해보는 '건강 계획'을 세운 젊은층들이 몰려들면서 회원들이 30% 가량 늘어났다는 것이다.

통상, 헬스장의 경우 연말연시에 매출이 급증하는 곳에 포함되는 '결심 산업'이지만 예년에 비해 젊은층들의 관심이 크게 늘어났다는 게 업계 설명이다.

구인·구직 포털사이트 알바몬이 최근 전국 대학생 789명을 대상으로 한 설문 조사 결과에서도 '지키지 못할 것'을 알면서도 해마다 세우는 새해 계획'으로 '다이어트, 몸짱 되기(36.4%·287명)'를 1위로 꼽았다.

현재 광주지역 헬스장(체력단련장)은 동구 30곳·서구 49곳 등 221곳, 전남은

189곳이다. 이들 업체들은 평소 대비 이용자가 늘어날 것을 기대해 '대박 할인, 수능생 파격 1대1 지도' 등의 현수막을 붙이고 회원 모집에 열을 올리고 있다.

젊은층의 건강에 대한 관심을 유추할 수 있는 통계도 적지 않다.

국민건강보험공단의 '시·도별 초고도비만율'에 따르면 광주지역의 경우 전국 16개 시·도 가운데 초고도비만율 증가 속도가 울산·제주에 이어 전국에서 3번째로 빠른 것으로 조사됐다. 광주의 초고도비만율은 2002년 0.15%에서 10년 새 0.42%(2013년)로 급격히 상승했다. 체지방률이 높고 '뚱뚱'한 사람들이 많아지면서 건강에 대한 관심이 높아졌다는 얘기가.

문화체육관광부의 '2013 국민체력실태조사' 결과, 광주·전남 지역 19~64세 여성의 경우 전국 평균(22.5%)보다 높은 체

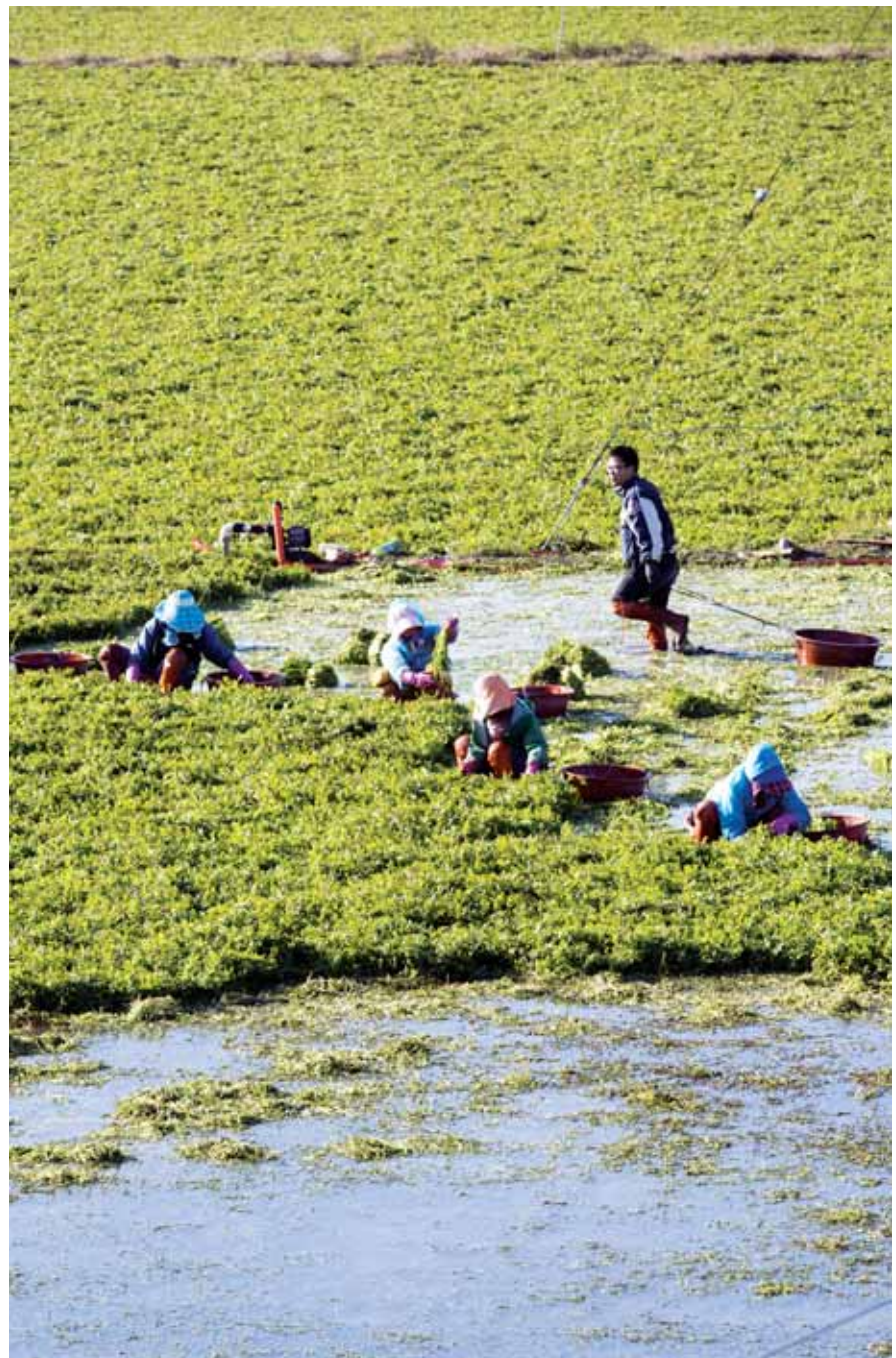
지방률(23.6%)을 기록한 점도 건강에 대한 관심이 높아진 것과 연관짓는 반응도 적지 않다.

급기야 빠른 시간 내 다이어트를 하려는 '욕심'도 감지된다.

광주시 북구 한 내과병원의 경우 최근 광주 뿐 아니라, 순천·광양, 더 나아가 중국에서까지 입소문을 듣고 찾는 여성들로 북적대고 있다. 이른바 '다이어트' 약을 처방받겠다는 여성들로 매일 긴 줄이 늘어서는 진풍경이 연출될 정도다.

지난 19일 병원 앞에서 만난 김모(여·26)씨는 "2시간째 순서를 기다렸는데, 아직도 대기인원이 66명이나 된다"면서 "출산한 뒤 살이 빠지지 않아 한 달 만에 5kg이 빠질 수 있다는 약을 먹어보기 위해 찾았다"고 말했다.

/*백희준기자 bhj@kwangju.co.kr



돌미나리 수확 21일 나주시 노안면 학산리 미나리 재배지에서 농민들이 돌미나리를 수확하고 있다. 돌미나리 한상자(4kg)당 평균 거래가는 2만원 선이다. /*최현배기자 choi@kwangju.co.kr

헬기 추락 소방관 5명 국가유공자 확정

지난 7월 세월호사고 수습 지원 후 복귀하다 헬기 추락사고로 순직한 소방공무원 5명이 국가유공자로 최종 확정됐다.

21일 국민안전처와 강원도소방본부 등에 따르면 고(故) 정성철(52) 소방령 등 강원도소방본부 특수구조단 소속 순직 소방관 5명이 이달초 국가보훈처의 국가유공자 심의를 통과했다.

이 가운데 정 소방령, 고 신영룡(42) 소방장, 고 이은교(31) 소방교는 국가보훈처 지방청을 통해 국가유공자로 등록됐고, 고 박인돈(50) 소방경과 고 안병국(39) 소방위는 지방청에서 등록 절차가 진행되고 있다.

국가유공자로 등록되면 고인은 국립묘지에 안장되고, 유족에게는 보상금 지급, 취업 우대, 의료지원, 주택 우선분양 등 예우가 뒤따른다.

앞서 지난 10월 말 인사혁신처(당시 안

전행정부) 순직보상심사위원회는 이들 소방관 5명 중 4명에 대해 공무원연금법상 '순직'을 인정했다. 나머지 1명은 유족이 아직 순직 심의를 신청하지 않은 것으로 전해졌다.

순직이란 일반적인 공무원(공상)과 달리 특별한 위험한 공무를 수행하던 중 사망한 경우를 가리키며 공상에 비해 연금 수령액이 평균 30%가량 더 많다. 정성철 소방령 등 5명은 지난 7월 17일 진도 팽목항에서 세월호 사고 현장 수습 지원활동을 마치고 복귀하던 중 광주 도심에서 발생한 헬기 추락 사고로 순직했다.

당시 헬기의 추락 영상과 시신 등 상태로 볼 때 기장과 부기장 등 순직 소방관들이 인명 피해를 줄이기 위해 마지막 순간까지 사투를 벌여 아파트와 중학교 사이 건물에 없는 공간으로 추락을 유도했을 것이라는 추측이 나왔다. /*연합뉴스

내년 대학등록금 인상률 2.4%이내 제한

내년도 대학 등록금 인상률이 2.4% 이내로 제한된다.

교육부는 내년에 대학이 인상할 수 있는 등록금의 범정 한도를 2.4% 이하 수준으로 정한 '2015학년도 대학 등록금 인상률 산정방법'을 공표했다고 21일 밝혔다.

이로써 내년 등록금 인상률 범정 한도는 올해 3.8%보다 1.4% 포인트 하락했다. 현행 고등교육법 11조는 대학 등록금이 직전 3개 연도의 평균 소비자물가 상승률의 1.5배를 넘으면 안 된다고 규정하고 있다.

교육부는 가계소득에 따라 장학금을 차등 지원하는 국가장학금이 도입된 2012년도부터 대학 등록금 인상률이 계속 떨어지고 있다고 설명했다.

2012학년도 대학 등록금 인상률의 범정 한도는 5.0%였고 2013학년도에는 이 수치가 4.7%로 하락했다.

교육부 관계자는 "반값등록금 정책이 완성되는 내년도에 등록금의 동결·인하 기조는 계속될 전망"이라고 말했다. /*연합뉴스

오늘의 날씨

해돋이 07:37 달뜨기 07:19
해질 17:24 달지기 17:53

동짓날! 팔죽 행거 드세요!
고기압의 영향으로 구름이 많겠으며 아침까지 눈이 내린 뒤 점차 그치겠다.

◇지역별 날씨(℃)

광주	눈온뒤	강	-3/5	보성	맑음	-6/4
목포	눈온뒤	강	-2/4	순천	맑음	-2/6
여수	눈온뒤	강	-2/6	영광	눈온뒤	-4/5
나주	눈온뒤	강	-3/6	진도	눈온뒤	-2/5
완도	눈온뒤	강	-2/6	진주	눈온뒤	-6/5
구례	맑음	-5/4	군산	눈온뒤	-5/4	
강진	눈온뒤	강	-4/5	남원	눈온뒤	-8/4
해남	눈온뒤	강	-4/5	홍산도	눈온뒤	1/5
장성	눈온뒤	강	-4/4			

◇바다 날씨

		오전		오후		
서해	남해	동해	남해	동해	남해	
안바다	서~북서	1.5~3.0	서~북서	1.0~2.5	서~북서	2.0~3.0
남부	서~북서	2.0~4.0	서~북서	2.0~3.0	서~북서	2.0~3.0
남해	서~북서	1.0~2.5	서~북서	1.0~2.0	서~북서	2.0~3.0
서부	서~북서	2.0~4.0	서~북서	2.0~3.0	서~북서	2.0~3.0
면바다(서)	서~북서	2.0~4.0	서~북서	2.0~3.0	서~북서	2.0~3.0

◇생활지수

동파	25
운동	0
빨래	20

◇주간 날씨

23(화)	24(수)	25(목)	26(금)	27(토)	28(일)	29(월)
☀	☀	☀	☀	☀	☀	☀
-1/7	3/8	-3/6	-3/6	-3/7	-3/7	-3/7

동짓 지나고 평년기온 되찾을 듯

광주·전남 아침까지 눈...화이트 크리스마스는 힘들듯

많은 눈과 한파가 기승을 부렸던 광주·전남지역은 22일 동지(冬至) 이후 점차 평년기온을 회복할 것으로 예상된다.

광주지방기상청은 "22일 광주·전남 지역은 중국 중부지방에서 동진하는 고기압의 영향을 받아 구름이 많은 가운데 아침까지 눈이 내린 뒤 그치겠다"라고 21일 밝혔다.

아침 최저기온은 영하 5도~영하 1도, 낮 최고기온은 4도~7도 분포를 보이겠으며 낮 한때 산발적으로 눈발이 내리는 곳도 있겠다. 예상 적설량(강우량)은

1~8cm(5~10mm).

이날 눈이 그친 뒤 광주·전남지역은 당분간 눈 소식 없이 구름이 많은 날씨가 이어질 것으로 보여 올해도 '화이트 크리스마스'는 기대하기 힘들겠다.

23일 아침 최저기온은 영하 4도~영하 1도, 낮 최고기온은 5도~9도로 점차 평년기온을 회복할 전망이다.

광주지방기상청 관계자는 "아침까지 강한 바람과 함께 눈발이 날릴 것으로 예상되는 만큼 시설물 관리와 출근길 교통안전에 주의해야 한다"고 말했다.

/*박기용기자 pboxer@kwangju.co.kr

광주교육청-비정규직노조

기본급 3.8% 인상 합의

광주시교육청과 광주지역학교비정규직연대회의(전국학교비정규직노동조합·전국여성노동조합)는 지난 19일 시교육청 중회의실에서 임금협약을 체결했다.

양 측은 지난해 10월부터 임금교섭을 벌였으며, 이날 장휘국 광주시교육감과

박금자 전국학교비정규직노조 위원장은 교육공무원 기본급 3.8% 인상, 정액급식비 올해 9월부터 소급 적용·지급, 복리후생 수단 지급 직종 확대 등에 최종 합의, 서명했다.

/*박정욱기자 jwpark@kwangju.co.kr

24면 발행·호남최대부수
광주일보 ☎062-222-8111

50년 전통의 주방가전 **SHINIL** 신일산업

전화로 주문하시면 전제품 (무료배송)

신일 믹서기, 업소용 진공청소기 신일은 모터부터 다릅니다.

名品 최신 신일믹서기 / 고성능! / 초강력! / 대용량! 국내 최초 탈수 겸용 전자식 믹서기

SHINIL 신일 다용도 믹서

SMX-1000HI

- 색상 : 블랙 & 화이트
- 방식 : 컵 Push 타입
- 사용전압 : 220V/60Hz
- 제품용량 : 850ml/500ml/250ml컵
- 소비전력 : 200W
- 제품크기 : 100×340×120 mm

특별판매가 69,000 원

• 제품구성 : 컵 3개, 갈날, -갈날, 컵 뚜껑 1개

SHINIL 신일 대용량 믹서

SMX-4000 KBH

- 사용전압 : 220V/60Hz
- 재질 : ABS • 중량 : 4.06kg
- 소비전력 : 650W
- 제품크기 : 270×230×420 mm
- 작동방식 : 전자식

4,000cc 대용량

특별판매가 139,000 원

모타의 회전력 손실 방지를 위한 2중 고속베어링 장착

SHINIL 업소용 진공청소기

- 사용전압 : 220V/60Hz
- 용량 : 1.5L • 모터 : 1.58HP
- 소비전력 : 1,400W • 코드길이 : 5M
- 안전장치 : 자동온도 조절장치 채용(T.P.T.C.O) 채용

특별판매가 149,000 원

• 구성품 : 본체, 연장관 2개, 바퀴브러쉬, 작은브러쉬, 흡새노즐.

유형업소, 당구장, 사무실, 여관, 식당 등 사용

재주인: **SHINIL 신일산업(주)** | 주문전화 / **(031) 396-3526** | 농협 302-0599-0586-11 (예금주 김 원 중)