

# 공연 보고 강연 듣고... 박물관의 '동행'



유열 김명곤 송순섭

국악방송, 국악 지식 콘서트 '동행'

김명곤 강연·송순섭 판소리 무대

25일 '순천 뿌리깊은 나무 박물관'

故 한창기 선생 수집 6500여 유물

'박물관도 둘러보고, 국악도 듣고, 강연도 듣고.'

보성 벌교 출신 고(故) 한창기(1936~1997) 선생은 잡지 '뿌리깊은 나무' '샘이 깊은 물'과 동의어다. 우리 문화에 대한 강한 애정을 갖고 보존에 평생을 바쳤던 한 선생은 한글과 한옥, 한복에 대한 관심과 사랑은 남달랐다. 그가 발행한 잡지는 '가르쓰기와 순우리말'을 사용했고, 한옥에서 살면서 한복을 입고 생활했다.

그가 전 재산을 털어 수집한 6500여 점의 각종 전통문화 유물을 전시하는 '순천 뿌리깊은 나무 박물관'이 지난 2011년 문을 열었다.

낙안읍성 초입에 자리한 자리한 박물관은 4개의 전시실을 갖춘 전시동과 한옥 수오당, 야외전시장으로 구성돼 있다. 따라서 봄날 박물관에서 국악 공연, 강연이 어우러진 행사가 열린다.

국악방송은 오는 25일 오후 4시 수오당에서 국악 지식 콘서트 '동행'을 진행한다. '국악과 지식의 행복한 여행'을 주제로 하는 '동행'은 매달 전국 방방곡곡을 찾아다니며 공연과 강연을 이어가는 문화여행 프로그램이다.

공연이 열리는 수오당은 구례향제줄풍류 명인 고(故) 백경 김무규 선생의 생가로 구례읍 산성리 절골에 있던 한옥을 옮겨와 복원한 곳이다. 총 8채로 이루어져 있으며 누마루가 있는 사랑채, 안채, 별채 등으로 구성돼 있다. 특히 수오당은 영화 '서편제'에서 선생이 직접 거문고를 연주하는 장면을 촬영했던 곳이다. 또 김소희 명창을 비롯해 수많은 명창들이 풍류를 즐기던 장소이기도 하다.

방송인 유열의 진행으로 열리는 이날 행사에서는 '서편제'의 주인공 유봉 역으로 출연했던 김명곤 세종문화회관 이사장과 정이연 남해안역사문화연구소장이 뿌리깊은 전통 문화를 삶 속에서 즐기는 방법 등에 관한 이야기를 나눈다.

또 국가지정 중요무형문화재 제5호 판소리 '적벽가' 보유자인 송순섭 선생이 판소리를 들려주며 2000년 창단 후 가곡과 줄풍류, 판소리 등 전통음악과 창작음악을 연주하는 국악 단체 '정가악회' 무대가 마련된다.

'동행'은 또 서울 여행사와 연계, 낙안읍성, 순천만 정원, 순천만 갈대 숲길, 송광사 등도 돌아보는 1박 2일 여행프로그램도 운영한다.

뿌리깊은 나무 박물관은 사람들에게 많이 알려져 있지 않지만 알찬 전시자료들이 가득하다. 2개의 상설전시실에서는 토기, 불교 용구, 민속 공예품 등 청동기 시대부터 광복 이후까지 유물을 만날 수 있다. 향아리 모



4개의 전시실을 갖춘 전시동과 한옥 수오당, 야외전시장으로 구성된 '순천 뿌리깊은 나무 박물관' 전경.

양의 토기와 시루를 비롯해 정순왕후의 장례식을 담은 국장행렬도인 '정순왕후국장반차도', 잡지 '샘이 깊은 물' 창간호 모델인 '여인도' 등을 만날 수 있다.

한창기실에서는 '뿌리깊은 나무' 등 잡지와 단행본, 그가 개발한 우리 문화 상품 등이 전시돼 있으며 기획전시실에는 '홍길동전', '사씨 남정기', '삼강 행실도' 등 희귀본과 우리나라 인쇄 변천사를 알 수 있는 자료들이 전시돼 있다.

'동행' 콘서트는 누구나 무료로 참여할 수 있다. 박물관 입장료 일반 1000원, 어린이 500원. 공연 문의 02-300-9981.

/김미은기자 mekim@kwangju.co.kr



박물관에는 청동기 시대부터 광복 이후까지의 유물 6500여점이 전시돼 있다.

## 배꽃 아래서, 당신을 위한 노래

나주박물관-문화예술위, 18일 KBS교향악단·신지아 등 출연



신지아

한국문화예술위원회(위원장 권영빈)와 국립나주박물관(관장 박중환)은 봄을 맞아 오는 18일 오후 4시에 나주박물관 앞마당에서 '당신을 위한 노래'를 주제로 합동 문화공연을 개최한다.

이날 공연에는 KBS교향악단, 바리톤 우주호, 바이올리니스트 신지아, 서울기타과라트 등 한국을 대표하는 음악가들이 출연, 봄의 정취를 하얀 배꽃과 함께 즐길 수 있는 시간을 선사할 예정이다.

무료로 열리는 이번 공연은 약

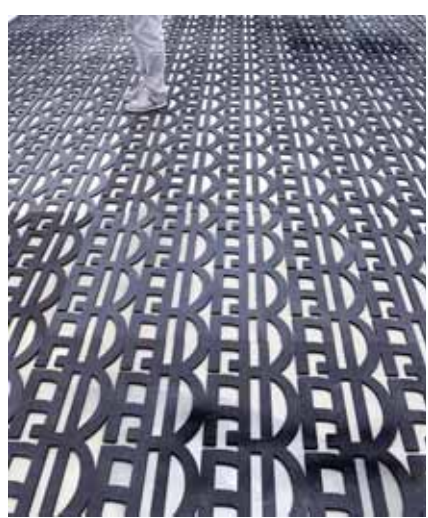
90여분 간 진행되며 대중에게 친숙한 교향곡에서부터 실내악까지 다양한 연주가 펼쳐질 예정이다. 이번 공연은 정주(충북), 거제(경남), 평창(강원), 합천(경남), 남해(경남), 함평(전남) 등에서 이어진다.

한편 이번 공연은 문화체육관광부와 한국문화예술위원회 주최, 아르코문화사업추진단과 국립나주박물관이 공동으로 주관하며 기획재정부 복권위원회의 후원으로 진행된다. 문의 061-330-7805.

/김경민기자 kki@



KBS 교향악단



장준석 작 'fantasiless'

## ㄱ, ㄴ, ㄷ, ㄹ... ㅏ, ㅑ, ㅓ, ㅕ

무등현대미술관, 6월21일까지 '한글'전

한글을 바라보는 작가 특유의 관점을 담은 작품들을 만날 수 있는 전시가 열리고 있다.

무등현대미술관에서 오는 6월21일까지 열리는 '나랏말싸미, 아름다운 우리 한글'전은 우리가 매일 만나고 익숙해져서 소중함을 잃고 살아가는 아름다운 한글을 재인식하고, 아름다운 가치를 재조명하기 위해 기획된 전시다.

김용근, 노영선, 박상화, 송유미, 장준석, 정승규 작가가 참여해 회화, 미디어, 조각, 설치 등 모두 11점을 선보인다.

김용근은 한글 창제의 기본 바탕이 되는 'ㄱ, ㄴ, ㄷ, ㄹ, ㅇ' 등에 획이나 점을 더해 다양한 형태 글자를 만들었던 것처럼 기본색 6색을 혼합해 완성한 작품 '낮설기호 소멸' 등으로 주제로 드러낸다.

노영선은 한글의 자모음을 그대로 보여주는 작업에서 시작해 한글의 자모음을 변형하고, 늘리고, 자유롭게 배치한다. 송유미는 한글이 창제된 조선시대 여성의 삶을 새로운 문맥으로 만들어내는 풍경을 제시하고 있다. 문의 062-223-6677.

/김경민기자 kki@kwangju.co.kr

지역문화교류호남재단(이사장 백수인)이 창립 10주년을 맞아 15일 오후 6시 광주시 동구 광주국제교류센터 1층 강당에서 '지역문화의 씨앗을 뿌리고 길을 만든다' 10년, 소통을 위한 특별한 만남'을 주제로 기념식을 개최한다.

기념식에 맞춰 문화담론지 '창' 특집호도 발간했다. 이번호에서는 지역문화교류호남재단 창립 10년의 역사와 숨결을 간추린 백서 '창립의 기억 그리고 현재와 미

## 지역문화교류호남재단 오늘 10주년 기념식

'창' 특집호도 발간

래'를 만날 수 있다.

특집 기획기사에서는 '문화로 행복한 시대, 시민문화재단을 말한다' 주제로 김성(국회의장 정책수석비서관), 선재규(광주

문화재단 정책기획실장), 서정훈(광주 NGO센터장), 오미란(전 광주여성재단 사무총장)씨 등이 다양한 의견을 제시했다.

또 문화재단 코너에서는 정현기(주)아트주 대표가 '광주시티투어의 문제점과 활성화 방안'을, 김향득 사진작가가 '5·18 민중항쟁 사적지 종합관리에 대한 필요성'을 지적하는 등 지역의 문화 현안과 이슈를 진단했다. 문의 062-234-2727.

/김경민기자 kki@kwangju.co.kr

모임이 있으신가요? 귀한 손님 대접하시는지요?

금수장관광호텔 아리랑하우스에서 정성껏 모시겠습니다.



건강한 한정식으로 즐거운 만남이 완성되는 곳!

- 부담없는 가격의 내 집 처럼 편안한 객실
- 30년 전통 광주음식명가 한정식 아리랑하우스
- 각종 모임에 위한 대소 연회장
- 300가지 와인을 즐길 수 있는 카페 보네르
- 맞춤형 출장도사리



연회장



세미나



가족모임



상견례



금수장관광호텔 아리랑하우스

계림동 홈플러스 건너편

예약문의 (062)525-2111

www.geumsoojang.com

각종모임은 전통있는 아리랑하우스

**특허방수** 2중단열 방수, 전천후 시공성, 절연방식 시공, 내구성 탁월

특허 제10-1097784호, 제10-0562035호, 제10-0548189호

하자없이 20년은 너끈히가는 **트라이슈머® 단열복합시트방수**

옥상방수, 대한건축사협회 우수건축자재 추천제품

**특허방수 트라이슈머 아트패션시트 외벽방수 리모델링®**

특허 제10-1239196호, 제10-0562035호

넓은 건축물을 새 건축물로~ 차별화된 익스테리어로 건물의 새로운 가치창조를 통한 **재테크 효과** ~ 방수와 디자인까지 일석이조! 단열효과로 **냉난방비 절감까지**~

외벽 패턴: 대리석, 대리석, 대리석, 대리석, 대리석, 대리석, 대리석, 대리석, 대리석, 대리석

※ 홈페이지에 방문하시면(아트패션시트 카탈로그) 다양하고 아름다운 패턴들을 확인하실 수 있습니다.

광주전남대리점 **1062) 511-0444** H.P 010-6603-0405

목포 T.(061) 284-0485 / 여수 T.(061) 683-0485 / 순천 T.(061) 726-0482 / 광양 T.(061) 795-0485

검색창에 **이파엘지** 를 쳐주세요. **[주]이파엘지종합특수방수**