

골칫거리 중국 모자반, 전북먹이로 재탄생

건조 분말에 김·알긴산 혼합

전남해양수산원 신기술 특허

획기적 연구결과에 어민 반색

최근 중국 해역에서 다량으로 유입되는 '괭생이 모자반'(일명 개뿔)을 전북양식 먹이로 활용할 수 있는 길이 열렸다.

완도군 신지면에 소재한 전남도 해양수산과학원 전북연구소(소장 조영철)는 '괭생이모자반'을 이용해 전북양식 먹이를 생산하는 신기술을 개발, 지난 5월 특허를 출원했다.

석·박사 8명으로 구성된 연구진은 어민들의 골칫거리인 '괭생이 모자반'과 폐기되는 '만사리 김' 등을 혼합해 전북먹이화 하는 데 성공했다. '괭생이 모자반'은 신안과 해남 등지 양식장과 해안가로 유입돼 많은 피해를 주고 있는 무익한 해조류이고, '만사리 김'은 김 생산기 말에 버려지는 쓸모없는 김이다.

'괭생이 모자반'을 활용한 전북먹이 개발 공정은 우선 '괭생이 모자반'을 수거해 건조시킨후 분말로 만든다. 이어 '괭생이 모자반' 분말과 '만사리 김', 알긴산(alginic acid)을 배합해 성형한 후 건조



최근 해남군 송지면 어민들이 양식장에 유입된 '괭생이 모자반'을 수거하고 있다. '괭생이 모자반'과 '만사리 김', 알긴산을 배합해 성형하는 모습(오른쪽 사진).

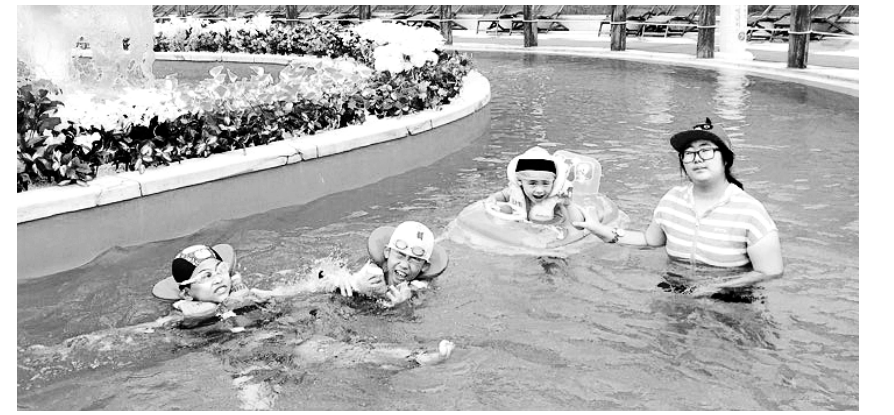
시킨다. 연구진이 배합물을 전북먹이로 준 결과 기존 먹이인 다시마처럼 섭식하는 것으로 나타났다.

울해들어 '괭생이 모자반' 유입이 심한 가운데 양식어민들은 획기적인 연구결과를 반기고 있다.

완도군 고급면 어촌계원들은 "전북연구진이 '괭생이 모자반'을 활용한 전북먹이 연구에 성공, 글로벌시대 경쟁력 있는 연구팀임을 증명했다"면서 "앞으로 '괭생이 모자반'을 활용한 전북 양식사료가 대량으로 생산돼 어민들에게 공급하게



되면 소득이 증대돼 잘사는 어촌으로 탈바꿈할 것으로 기대된다"고 말했다. 한편 전남도내에서는 완도 559 어가를 비롯해 총 1200여 어가가 전북을 양식, 연간 8800톤을 생산하고 있다. /완도=정은조기자·서부취재본부장



고창 웰파크시티 소외아동 초청 물놀이

고창 웰파크시티(회장 이종균)는 지난 27~28일 관내 아동양육시설에서 거주하는 아동 90여 명을 자사 종합 휴양 시설인 석정휴스파에 초대해 물놀이 시

를 무료로 제공했다. <사진> 고창군 고창읍 석정리에 위치한 석정휴스파는 온천욕장과 바다풀, 노천탕, 보행 우수풀, 키즈풀 등의 실내 물놀이 시설과 더불어 야외 물놀이 시설까지 두루 갖춘 종합 공간이다. 특히 지역 주민들의 휴식처뿐만 아니라 건강형 리조트

및 휴양 시설의 기능으로 관광객 유치에 일조하며 지역경제 활성화에 상당한 도움을 주고 있다. 고창웰파크시티 관계자는 "경제가 어려운 시기지만, 사람이 절실하게 필요한 소외 계층 아이들이 마음껏 휴식하고 웃을 수 있는 기회가 더욱 많이 생기를 바란다"며 "앞으로도 소외계층 아동과 지역민을 위한 적극적인 노력과 지속적인 지원을 아끼지 않겠다"고 말했다. /고창=고흥식기자 ghs@

남원시 민간 보조금 성과평가제도 도입

한국지방행정연구원 의뢰

남원시는 민간 보조금의 효율성과 투명성을 높이기 위해 성과평가 제도를 도입한다.

남원시가 보조금에 대한 평가를 대폭 강화하고 나선 것은 '눈먼 돈'이라는 인식을 불식시키고 예산의 효율성을 높이기 위해서다. 이 제도를 도입한 것은 남원시가 처음이다.

시는 공정성을 기하기 위해 평가는 한국지방행정연구원에 의뢰하기로 했다. 시가 88개의 민간단체에 지원하는 100

여개 사업 모두가 대상이다. 이들 사업에 지원하는 보조금은 올해를 기준으로 50억원가량이다.

성과평가는 사업의 적정성과 실질적인 성과, 보조금 집행의 투명성 등 8개 항목에 걸쳐 진행된다. 평가 결과 문제가 있는 사업은 이듬해의 지원금을 20%까지 줄이고 사안이 심각하면 지원 자체를 중단한다.

남원시 관계자는 "투명하고 적절한 평가를 통해 보조금을 둘러싼 문제들을 해결해나갈 계획"이라고 말했다. /남원=정규식기자 jgs@

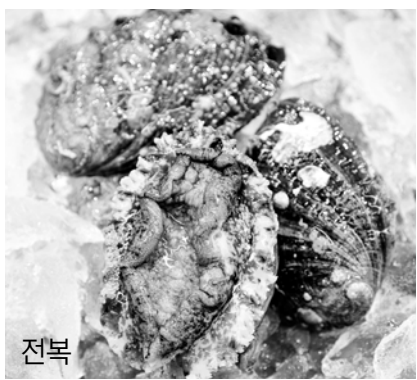
전북·해삼 동시 양식 성공...생산성↑ 비용↓

전북 배설물을 해삼 먹이 활용

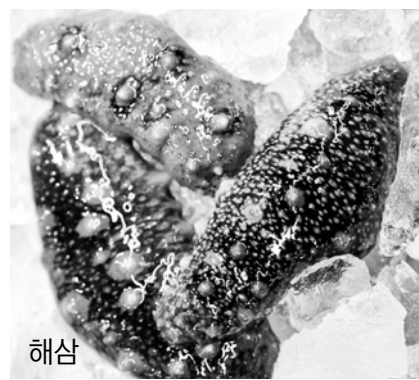
전남도 해양수산과학원 해삼산업연구센터는 "전북·해삼 복합양식 기술 개발을 위해 지난해 12월 전북을 양식하고 있는 육상양식장에 어린 해삼을 입식했는데, 최근 성공적인 결과를 얻었다"고 1일 밝혔다.

해삼산업연구센터는 자체 확보한 기술력으로 해삼 종묘를 대량으로 생산하는데 성공하고 어린 해삼을 상품 크기인 어미 해삼으로 키우기 위해 육상수조 고밀도, 침식기 가두리, 트랙수조를 이용한 축적식 양식 등 다양한 양식기술을 개발 중이다.

최근 새로운 양식기술 개발 방안으로 전북 종묘생산장에서 전북과 해삼을 같



전북



해삼

이 양식할 수 있는 가두리를 개발해 양식 어가에 보급했고, 지난해 12월 우량 해삼 종묘 10만 마리를 입식해 양성한 결과 1g 크기의 해삼이 현재 30~100g으로 빠른 성장을 보이고 있다.

또 해삼산업연구센터는 지난 6월 전북,

해삼 복합양식용 가두리를 새롭게 개선해 가두리 내 원활한 유기를 배출, 환수 등 최적의 양식 환경을 조성해 생산기간 단축, 대량 생산 등 자체적으로 양식시험을 추진하고 있다.

이러한 전북·해삼 복합양식은 제한된

양식공간의 입체적인 활용과 전북의 먹이인 해조류 찌꺼기와 배설물을 해삼의 먹이로 재활용함으로써 사료 비용 절감, 양식여장 환경 개선 뿐만 아니라 양식수조 하층 공간을 이용해 단위 면적당 생산성도 크게 향상될 것으로 센터는 기대하고 있다.

해삼산업연구센터 관계자는 "전북·해삼 복합양식 기술 개발이 성공하면 전북 치패 판매 부진으로 어려움을 겪는 전북 종묘생산 시설과 휴업 중인 낚시 양식장을 활용해 해삼을 양식할 수 있을 것으로 기대한다"며 "앞으로 육상과 해삼을 연계한 완전양식 모델을 개발하고, 우수한 품질의 해삼을 생산해 수출 전략품종으로 육성할 계획"이라고 말했다. /유연식기자chadol@

농어촌공 고흥지사 독거노인 식사 봉사활동

한국농어촌공사 고흥지사(지사장 송기정) 직원들로 구성된 '희망나누미 봉사대'는 가사노동이 불가능한 독거노인을 대상으로 특식 및 밑반찬을 제공하는 봉사활동을 실시, 호평을 받고 있다.<사진>



한국농어촌공사가 전사적으로 진행하고 있는 '행복한 진짚상 차려드리기' 봉사활동의 하나로 6월부터 12월까지 주 2회 지원할 계획이다.

올해 지원 대상은 고흥군 포두면 원상대 마을 독거노인 3명으로, 지원비용은 분사와 지사에서 각각 50%를 분담하고 있다. /고흥=주각중기자 gju@

송기정 지사장은 "내년에는 예산이 허용하는 범위내에서 지원 대상을 늘려 지속적으로 지원하겠다"고 밝혔다. /고흥=주각중기자 gju@

금당공인중개사

저희는 매매·교환등의 물건을 구입합니다!
감정가이하

- 레스토랑, 카페, 신수오거리에서 20분, 광주호에서 5분거리 영업 빌딩 대지(1054㎡(319)), 건물473㎡(143), 은행 2억3천 교환가능 5억7천
- 급설로4기 대로변 대지 317㎡(97) 건평 1235㎡(363) 은행 4억 3천 임대 9천에 월 460에 임대 중 실수익 14억
- 대인동 7층건물 대지 332㎡(100) 건평 1340㎡(423) 은행 4억 PC방, 노래방, 원·투룸 등 맥주집, 인접이 있음 9억5천
- 두암동 작은APT 상가 1층 3칸 94㎡(28) 은행 1억4500 매도 500
- 광산구 월계동 APT 상가 지하동 285평 목욕탕 시설중용 김장기 9억1천 은행 4억천 교환가능 7억9천
- 무안군 창계면 냉동창고 등 땅 20293㎡(6139) 건물 2500여㎡(750) 공사지가 6억 8700 은행담보용최적 대출 6억 매도 8억

투자·매도·교환

- 조선대 앞 대로변 동명동 5층 건물 대지 318㎡(96) 건물 736㎡(228) 상가와 안집, 원룸 18개 보증금 1억에 월 500수익 8억7천
- 나주시 중앙동 대지 331㎡(100), 건평 975㎡(234) 주인이 거주하며 보증금 2억 2천, 월 590, 은행 6억, 매도 13억 5천
- 광장·창고적합 나주시 다도면 혁신도시인근 이산 13968㎡(4225) 은행 3억, 주택과 교환가능 5억
- 광산구 소촌동 2층 주거지 4161㎡(1259) 소형APT등 적합 15억 7천
- 임흥부지 송정동 일리병원 부근 2층주거지 321㎡(97) 2억천
- 원룸·상가부지 월산파출소부근 주거지 309㎡(94) 3억4천
- 내리동 갯동 원룸·투룸건물 대지 212㎡(64) 건평 389㎡(118) 톨 15개 은행 1억2400 보증금 2억3100 매도 4억천 매입기 1억3500
- 신수동 신축인원건물 대지 363㎡(110) 쓰리룸6개 포룸3개 전체대중집인 은행 2억 5천 임대 6억 매도 9억 5천
- 장동로터리 6층건물 대지 530㎡(160) 건평 1906㎡(581) 병·의원, 사육 등 적합 보증금 4억 월 700 부자에 적합 21억5천
- 충장로 5기 원룸상가부지 상업지 772㎡(234) 공사기 4억천 매도 7억2천5백
- 대성초고 4차리 대로변 주거지 659㎡(199) 매도 8억 9700
- 매월동 공공상가 1층과 2층 70㎡(21) 은행 7천 교환가능 1억 2천

문의 222-4994, 010-2632-5659

남도공인중개사

<혁신도시 주변 매물>
전원주택

- 나주시 금천면 석전리 대지 및 전 2,305㎡ 주택2동 각종 유실수 화초 식재될 전망양호 매3억 8천만원
- 나주시 용산동 대지 및 전 5,100㎡ 황토주택3동 교통편리 매7억
- 나주시 봉황면 죽서리 연사무소 앞 한옥 기와 주택 및 점포 대지 315㎡ 임02,187㎡ 주택96㎡ 공장75㎡ 점포26㎡ 매2억4천만원

농지 / 임야

- 나주시 산포면 매성리 대지575㎡ 면소재지 2차선도로변 계획관리지역 2중지구단위계획구역 상가리코너 4억 9천만원
- 나주시 금천면 석전리 전 6,331㎡ 혁신도시 근거리 계획관리지역(일부 농림지역) 매7억96천만원
- 나주시 금천면 총곡리 전(일부대지) 배 과수원4,914㎡ 4차선 국도로변 자연녹지 판매장 적합 투자유망 12억5천만원
- 나주시 산포면 내거리 전 갈나무 과수원 6,165㎡ 계획관리지역 혁신도시근거리 매3억
- 나주시 금천면 월산리 대지2,975㎡ 2차선도로변 매1억3천만원
- 나주시 금천면 총곡리 대지9,341㎡ 혁신도시인근 투자유망 매2억7천만원
- 나주시 관정동 매립지 전7,547㎡ 2차선도로변 매3억2천만원
- 나주시 세지면 오봉리 대지1,530㎡ 면소재지 매3억
- 나주시 세지면 송제리 대지7,610㎡ 2차선국도 투자유망 매1억9천만원
- 나주시 남평읍 광촌리 임야1,384,140㎡ (대지, 농지포함) 소나무양호 수련원 선산 적합 매30억원
- 영암군 금정면 월평리 전 배과수원 24,884㎡ 매4억8천만원
- 영암군 금정면 청왕리 임야1,02,480㎡ 도로양호 일부개간 2차선도로변 투자유망 매3억3천만원
- 광주시 서구 서항동 임야(실제 전)9,859㎡ 갈나무의 각종 유실수 식재 창고 2층 수도 전기설치 매6억

나주시 남도공인중개사
이준 상 T.010-9510-1150

상업지역 급매

건축허가완료!
호텔
모텔
무인텔

즉시건축가능
도로정비완료

1번물건 730㎡ 220평
평당가 : 170만원
총금액 : 3억7천4백

2번물건 248㎡ 75평
평당가 : 180만원
총금액 : 1억3천5백

주인직
010-5450-1172

법원경매

담양군 금성면 전원주택지 대지289㎡ 광주20분거리 최저가 2천만원

영광군 백수읍 전원주택지 대지412㎡백수해안도로로 전망최고 최저가 4천4백만원

서구 화정동 주거지역 도로점 대지499㎡ 건물93㎡ 1층~4층, 벤초광주전시장 뒤편, 주차대수 10대, 음식점추천, 건물상태중용 감평가 12억 최저가 8억4천

서구 금호동 거북빌딩7층 대지181㎡ 건물205㎡ 전망최고 패밀리레스토랑 및 와식업체추천 감평가 6억5천5백만원 최저가 2억3천5백만원

부동산 재테크 전문

북구 유암동 근린상가 코너 지하1층~지상3층, 대지532㎡ 건물936㎡ 음식점 및 상가임대가능 감평가 8억5천4백만원 최저가 6억

광산구 소촌동 대지103㎡ 건물1~3층 177㎡ APT정도,도로점, 코너위치, 식당 및 사무실추천 최저가 1억6천4백만원

상담문의
010-4349-1009

(주)전국부동산 경매연구소

법인등록번호 200111-0181150
법인사업자번호 650-81-00051

무료 상담

부동산 경매를 본인이 직접 취득 후 매매와 임대료 안정된 수익을 원하시는 분 (점년·명예퇴직 하신 분 환영)
·경매를 배우실 분(무료)
·경매 취하 자금 및 후순위 담보대출 필요하신 분

추천물건

주상복합
금호동 거북빌딩 7층, 입찰일 7/8일 대지 181㎡(55), 건물 295㎡(89) 감평가 6억5천5백, 최저가 2억3천4백

차평동 골든유포터 3층, 입찰일 7/9일 대지 45㎡(14), 건물 258㎡(78) 감평가 6억1천, 최저가 4억2천7백

매월동 광주산업용재유포터 2층 대지 105㎡(32) > 입찰일 전용 46㎡(14) 7/9일 감평가 6천5백, 최저가 3천3백

용봉동 엘타워 4층, 입찰일 7/15일 대지 31㎡(9), 전용 100㎡(30) 감평가 1억5천9백, 최저가 1억1천1백

방문 및 상담
062-449-2552
010-3441-1308 (주/야)

수익금 일부는 생명사랑운중본부에 후원합니다.

수익빌딩 매매

(사연있는 빌딩)

아파트 밀집지역
운남동

- ✓ 지상 3층 총 280평
- ✓ 특수구조설계 빌딩
- ✓ 올 근생빌딩
- ✓ 8개 학교 중심지

귀향공인
010-5236-7458

KTX 개통 송정역 인근
부동산전문