

# 인플루엔자 예방접종 가까운 동네병원으로

광주 지정의료기관 447곳  
10월1일~11월15일  
65세 이상 16만여명 무료  
저소득층, 10월12~16일

인플루엔자 무료 예방접종이 오는 10월1일부터 실시된다. 올해부터는 처음으로 65세 이상이면 누구나 집에서 가까운 동네 병원(지정 의료기관)이나 보건소에서 접종할 수 있다. 특히 접종 기간도 45일간으로 대폭 늘어났다.

광주시는 2015~2016절기 인플루엔자 유행에 대비해 10월1일부터 65세 이상 어르신 16만4000명을 대상으로 무료 예방접종을 실시한다.

지난해에는 75세 이상은 동네병원에서, 65~74세는 보건소에서 접종하도록 한 탓에 예방접종에 혼란이 있었으며, 접종 기간이 1~2주일로 짧아 동시에 많은 사람들이 몰려 예진시간 부족 등 안전을 염려하는 목소리도 높았다.

이에 매년 반복되는 어르신들의 예방접종 불편을 해소하기 위해 올해부터는 주소지 제한 없이 가까운 동네 병원(지정의료기관)에서 65세 이상 전 연령이 무료 예방접종을 받을 수 있도록 할 계획이다.

광주시 지정의료기관은 447곳으로, 병원 전문에 무료예방접종 가능한 의료기관임을 표시하는 문구가 붙는다.

또한 접종 기간을 11월15일까지로 확대, 기존 63% 수준이던 노년

층 인플루엔자 예방접종률을 80% 이상으로 높여 고령인구의 건강한 겨울나기에 도움이 될 것으로 기대하고 있다.

아울러 국가유공자, 기초생활수급자, 장애인 등은 50세 이상이면 주소지 관할 보건소에서 10월12일부터 16일까지 무료로 예방접종을 할 수 있다.

인플루엔자는 환자의 콧물 등 분비물을 통해 쉽게 감염이 되고 심부전증, 천식, 당뇨 등과 같은 기존에 앓고 있던 만성질환을 악화시킬 수 있으므로 인플루엔자 유행기간(12월~익년 4월) 및 예방접종 효과 지속기간이 평균 6개월(3개월~12개월) 정도인 점 등을 고려해 10월~11월 사이 예방접종을 받아야 한다.

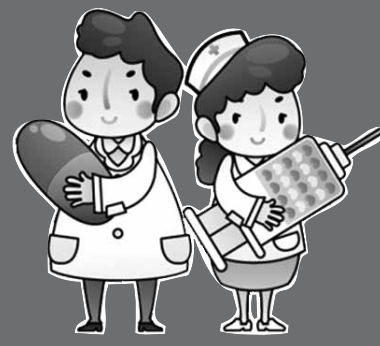
인플루엔자 예방접종률은 만 65세 이상의 경우 58%(2012년)→60%(2013년)→63%(2014년)로 증가세를 보이고 있으며, 만 75세 이상은 60%(2012년)→61%(2013년)→72%(2014년)로 늘고 있다.

임형택 광주시 건강정책과장은 “인플루엔자 무료 예방접종을 실시하는 동네 병원 정보를 적극 홍보하는 등 예방접종 준비와 안전관리에 만전을 기하겠다”고 말했다.

/채희종기자 chae@kwangju.co.kr

### ■우선 접종 권장대상자

- ▲만성 심폐질환·심장질환자
- ▲만성질환으로 사회복지시설에서 치료·요양 중인 사람
- ▲만성간질환, 만성신장질환, 신경·근육질환, 혈액·종양질환, 당뇨, 면역저하자, 아스피린 복용 중인 6~18개월 소아
- ▲65세 이상 어르신
- ▲의료인
- ▲만성질환자·임신부 또는 65세 이상 노인과 함께 거주하는 자
- ▲임산부
- ▲50세~64세 성인
- ▲생후 6~59개월 소아
- ▲사스·조류인플루엔자 대응기관 종사자
- ▲닭·오리·돼지농장 및 관련업종 종사자



## 광주시, 도시텃밭사업 확대 도시농업농장 조성 등 예산 편성



실외에서의 텃밭 설치 사례

광주시가 도시텃밭조성사업을 대폭 확대키로 했다.

시는 지난 3월 국비 공모사업으로 양동발산마을 일원에서 시범으로 조성한 공영도시농업농장(도시텃밭)이 주민들의 적극적인 참여를 이끌어냄에 따라 내년에는 소규모 동네 텃밭을 비롯, 중규모의 도시농업농장 등을 조성한다.

이에 따라, 양동 발산지역을 모델로 하는 공영도시농업농장을 도시텃밭과 공원 기능이 어우러진 시민 휴식공간으로 확대 조성하기 위해 관련 예산을 반영하고, 도

시텃밭을 매개로 하는 지역공동체 회복을 위한 다양한 정책을 수립 시행할 계획이다.

또, 광주시가 내년에 열리는 제5회 대한민국 도시농업박람회 개최 도시로 선정됨에 따라 학교·상자 텃밭 등 다양한 형태의 도시농업이 보다 활기를 띠게 될 것으로 보고 박람회 성공개최와 부문별 도시농업 활성화를 위해 민·관·학이 참여한 TF팀을 가동하고 세부적인 준비에 나서기로 했다.

/채희종기자 chae@kwangju.co.kr

## 광주-베이징 '디자인 동맹'

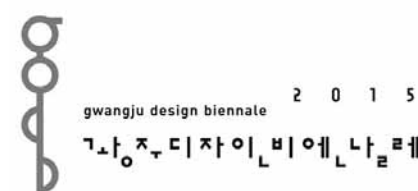
광주 디자인센터-베이징 디자인 주간 문화 교류 MOU

광주디자인센터가 중국 베이징시의 대규모 국유 문화사업 법인과 손을 맞잡았다. 광주디자인센터는 이에 따라 중국에서 문화교류 사업을 펼칠 수 있는 교두보를 확보하게 됐다.

광주디자인비엔날레를 주관하는 광주 디자인센터와 '베이징 디자인 위크'를 주관하는 베이징 디자인 주간은 7일 중국 베이징시 거화문화그룹 사옥에서 상호 교류 협력 업무협약을 체결했다.

두 기관은 업무협약을 바탕으로 ▲양 기관이 개최하는 행사의 적극적인 홍보와 관람객 유치 노력 ▲전시, 포럼, 학술행사 등에 관한 지속적인 교류 협력활동 촉진 ▲상방의 교류활동 증진을 통한 디자인 무역 교류활동 촉진 등 다양한 협력 체제를 구축키로 했다.

지난 2009년에 창설된 베이징디자인위크는 지역 갤러리나 낡은 공단의 건물에서 전시회를 여는 방식으로 진행된다. 매년



해의 도시 한 곳을 초청해 그 도시가 지닌 창의적인 디자인을 공유하는 색다른 프로그램 운영하는 것이 특징이다.

베이징디자인주간은 모기업인 거화문화그룹은 중국 문화산업의 발전과 문화기업 장려를 위해 지난 1997년 창립된 베이징시의 대규모 국유 문화사업 법인이다.

2015 광주디자인비엔날레(총감독 최경란 국민대 교수)는 '디자인과 신명'을 주제로 오는 10월15일부터 11월13일까지 한달간 광주비엔날레 전시관 일원에서 열린다. 올해 베이징디자인위크는 오는 23일부터 10월7일까지 개최된다.

/윤영기자 penfoot@kwangju.co.kr

## 공동체 주택 새 디자인 찾습니다

광주시, 월산동 355번지 일원 '주거지 재생' 아이디어 공모

광주시가 (사)광주건축단체연합회와 공동으로 '광주 주거지 재생 아이디어'를 공모한다.

이번 공모전은 전면 철거 후 재개발하는 전통적인 주거지 정비 방식을 탈피해 지역의 역사와 문화를 바탕으로 한 '마을단위의 주거지 재생' 방식을 주제로, 민선6기 핵심 정책과제인 '마을형 공동체 주택건설시범사업' 대상지인 남구 월산동 355번지 일원에 대한 디자인으로 진행된다.

도시재생에 관심있는 시민 누구나 참여할 수 있으며, 오는 29일부터 10월2일까지 4일간 광주건축사회 홈페이지(http://gjkira.kira.or.kr)에서 서식을 내려 받아 작성한 후 이메일(전자우편 gjkira@empal.com)로 등록하고, 작품은 오는 10월20일부터 22일까지 (사)광주건축단체연합회 사무국에 방문 또는 우편 접수하면 된다.

시는 11월 초 공개 심사를 거쳐 수상작을 선정하고 대상 1개 작품에 상금 500만원, 우수상 2개 작품에 각 200만원, 특선 5개 작품에 각 50만원 등을 시상할 계획이다.

선정된 작품은 실현성이 있는 경우, 시 주거지 재생 정책에 반영하고 선정자의 참여 방안도 검토할 예정이다.

시는 도시재생사업에 대한 창의적인 아이디어를 발굴하기 위해 지난 2012년부터 도시재생 아이디어 공모전을 실시하고 있다. 그동안은 재생이 필요한 지역에 대해 참가자가 장소를 선택해 디자인했지만, 이번 공모전은 광주시가 직접 재생사업 대상지를 제시한 후 다양한 아이디어를 찾는 방식으로 사업의 질이 한층 높아질 것으로 기대된다.

/채희종기자 chae@kwangju.co.kr

## FDA 품질인증 구운소금 추석 선물세트

소중한 분께 귀한 마음을 전하세요



2호세트 48,000원



3호세트 40,000원



4호세트 20,000원

상기 세트가격은 소비자가격(택배비제외)입니다.

10세트 이상 선물구입은 전화주시면 공장도 가격으로 배송해 드립니다.

NAVER **솔향기맑은터** 검색  
www.솔향기맑은터.com 061)336-0770

## www.솔향기맑은터.com 솔향기맑은터

NAVER **솔향기맑은터** 검색  
전남 나주시 남평읍 풍림리 171(풍림죽림길 86)  
대표전화 (061)336-0770

예약 | 황토참숯가마 한우&돼지갈비전문점  
주문 | 참숯, 목초액, 구운소금



### 참숯가마

9월 21일부터 24시간 OPEN!!



- ▶ 불베는 날 화, 목, 토, 일
- ▶ 다량의 원적외선과 좌훈으로 힐링
- ▶ 불베는 날이 아니어도 화로방에서 원적외선 샤워



### 맛의향연



- 단체모임을 위한 8인실, 16인실, 32인실, 56인실 구비
- 품격있는 모임은 1+ 이상의 한우암소
- 부담없는 외식은 참숯 직화구이 돼지갈비(국내산)
- ▶ 돼지갈비를 드시면 참숯가마 찜질방 50% 할인
- ▶ 주말 및 연말연시 모임은 사전예약으로 차질없게

사전예약시 ▶ 12인승, 25인승 차량 무료운행 / 컨퍼런스룸, 족구장 무료이용 가능