

남원 실상사, 통일신라 장고터·항아리 발견

〈醬庫·장과 독을 보관하는 곳〉

사찰단유 자급자족 생활상 파악

문헌 기록보다 이른 시기 제작

사적 제39호로 지정된 남원 실상사에서 통일신라시대에 조성된 것으로 추정되는 장고(醬庫·장과 독을 보관하는 공간) 건물터와 항아리들이 발견됐다.

문화재청은 27일 “대한불교조계종 실상사와 불교문화재연구소가 실상사에서 지난 6월부터 발굴조사를 진행한 결과 북쪽 담장 외곽 구역에서 정면 1칸 이상, 측면 3칸 규모의 장고 건물터와 항아리 28기를 확인했다”고 밝혔다.

장고 건물 내부에서는 항아리를 보관하기 위한 구덩이 38개가 나왔으며, 입자가 고운 모래땅에 구덩이를 파고 점토를 바른 후 항아리를 묻은 것으로 파악됐다.

조사단은 “항아리는 아랫부분이 둥근 것과 편평한 것 등 여러 종류가 출토됐다. 항아리 내부에 남아 있는 시료는 분석을 의뢰한 상태”라고 설명했다.

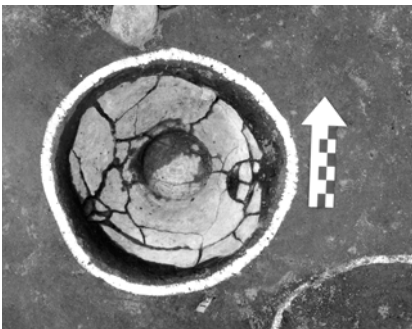
장고가 위치한 곳은 선종사찰의 고원(庫院) 영역에 포함되며, 고원은 음식을



조리하는 주방과 창고 등 절의 부속시설을 뜻한다.

고원에 대한 문헌기록으로는 중국 남송 시대 선종사찰의 현황을 정리한 ‘오산십찰도’와 고려시대 후기인 14세기에 편찬된 ‘전보산회암사주조기’ 등이 있다.

불교문화재연구소 관계자는 “실상사 장고 유적은 선종사찰 특유의 자급자족적 생활상에 대한 고고학적 자료가 될 것으로 기대한다”면서 “문헌 기록보다 이른 시기에 만들어진 것으로 추정돼 의미가 크다”고 밝혔다.



남원 실상사 고원 내 항아리 유적.

◀남원 실상사에서 발견된 통일신라시대 고원(庫院·음식을 조리하는 주방·창고 등 절의 부속시설)의 모습. <문화재청 제공>

한편 이번 조사에서는 극락전 주변의 수철화상 탑, 탑비와 증각국사 탑, 탑비 아래서 조선시대 쌓은 돌무더기도 확인됐다. 연구소는 통일신라시대와 고려시대에 제작된 이들 탑이 조선시대에 다진 땅 위에 있다는 점으로 미루어 이전됐을 가능성이 크다고 추정했다.

/남원=정규섭기자 jgs@kwangju.co.kr

고창군 저소득층

양육비 부담 툰다

만 1세 미만 영아 둔 가정

기저귀·분유 구매비용 지원

고창군 보건소는 27일 “만1세 미만의 영아를 둔 저소득층의 경제적 부담을 줄여주기 위해 기저귀, 조제분유 지원 사업을 시행한다”고 밝혔다.

기저귀 지원 대상은 중위 소득 40%(4인가구 기준, 월평균소득 169만원 이하) 이하 저소득층으로 영아(0~12개월)를 둔 가구이다.

조제분유는 기저귀 지원 대상 중 산모가 질병 또는 사망으로 모유 수유가 불가능한 경우 지원한다.

지원기간은 영아 12개월 미만까지 최대 1년이며 기저귀는 월정액 3만2000원, 조제분유는 월정액 4만3000원을 지원한다.

영·유아 부모의 건강보습증 사본 등을 지참해 고창군 보건소에 지원 신청하면 된다. 자세한 내용은 고창군보건소 방문보건상담부서(061-560-8762, 8729)로 문의하면 된다.

/고창=고훈석기자 ghs@kwangju.co.kr

정읍 ‘단풍미인 씨없는 수박’ 일본 수출

작년 이어 올해 15t 수출

‘씨없는 노란 수박’ 개발 중

전북 정읍지역의 특산품인 ‘씨없는 수박’ 15t이 27일과 내달 초 두 차례에 걸쳐 일본으로 수출된다.

27일 정읍시농업기술센터에 따르면 이날 ‘정읍시수박연구회’회원(회장 이석변)들이 재배한 ‘단풍미인 씨없는 수박’이 지난 7월 일본 후쿠오카에서 열린 판촉행사에서 호평을 얻어 수출길에 올랐다.

‘단풍미인’은 정읍시가 이 지역에서 생산되는 농산물의 품질을 보증하는 통합 브랜드의 명칭이다.

이번에 수출되는 ‘단풍미인 씨없는 수박’은 정읍시산지유통센터에서 엄격한 선별과정을 거쳤으며 무게 5~8kg에 당도 11브릭스 이상의 고품질 수박이다.

농업기술센터는 수출용 수박의 병충해 방제와 당도 향상을 위해 집중적인 기술지도를 해왔다.

‘단풍미인 씨없는 수박’은 작년에 10t이 일본에 수출됐으며 지난 7월 일본의



대형 유통업체인 CGC그룹의 후쿠오카 유통매장 5곳에서 판촉전을 벌여 현지 바이어와 소비자들로부터 좋은 평가를 받았다.

‘씨없는 수박’은 생육과정에서 씨가 생기지 않도록 개량돼 먹을 때 불편함이 없고 식감이 좋아 화채 등 다양한 요리로도 활용할 수 있다.

농업기술센터도 일본 수출 확대를 위해 지속적으로 노력해 왔다.

지난 4월에는 전북도수박산학연협력

단(단장 송춘호)과 수출업체, 단풍미인 조합공동법인(대표 이정진), 수박탑과 재 회원들과 수박 수출 관련 관계기관 협의회를 개최했으며, 일본 수출 업체의 수박 재배 농가 방문 등을 돕기도 했다.

정읍시 농업기술센터 관계자는 “가을 수박 위주의 수출에서 내년에는 봄·여름 수박까지 수출을 확대할 방침”이라며 “같이 노랗거나 속이 노란 ‘씨없는 수박’도 개발 중”이라고 밝혔다.

/정읍=박기섭기자 parkks@

문화공연에 결혼식까지 ‘열린 광장’

전주시청 앞 노송광장 인기

전주시청 앞 노송광장이 시민을 위한 열린 공간으로 주목받고 있다. 오는 31일에는 노송광장에서 첫 야외결혼식도 열린다. 전주시는 지난해 8월부터 도심 속 작은 공원인 노송광장을 생태공간이자 문화·휴식공간으로 제공하기 위해 시민에게 개방했다.

개방 이후 노송광장에는 전시회 및 공연, 영화 촬영, 지역특산물 판매, 캠페인, 태조 어진 봉안행렬 등 다양한 행사와 문화공연이 펼쳐져 총 4만여명이 다녀간 것으로 집계됐다.

또 어린이집과 유치원 학생들의 야외학습장으로, 직장인과 인근 주민의 휴식공간으로 활용되면서 여가 공간으로 자리 잡

고 있다.

노송광장의 인기비결은 전주시가 지난 2000년부터 총 10억원 사업비를 들여 노송광장에 소나무 등 14종 3248그루를 식재하고, 삭막한 시청 앞 광장을 아름다운 녹지공간으로 탈바꿈시킨 덕분이다.

야외결혼식을 신청한 예비 부부는 “노송광장이 주는 친근한 이미지에 끌려 야외 결혼식장으로 선택했다”면서 “바유절 감은 물론 관공서가 주는 믿음직한 이미지, 전국 각지의 전지들이 찾기 쉬운 지리적 이점 등으로 시청광장에서 결혼식을 하게 됐다”고 말했다.

백순기 전주시 생태도시국장은 “시민이 노송광장을 더욱 다양한 용도로 이용할 수 있도록 지원할 계획”이라고 밝혔다.

/박진표기자 lucky@kwangju.co.kr



사랑의 연탄 배달

정읍시 장명동 상명새마을금고(이사장 이상만)직원들과 장명동주민센터 직원 30여명이 최근 지역 내에 거주하는 저소득층 6세대에 사랑의 연탄 1800장을 전달했다.

서천군-군산시 ‘금강철새여행’ 공동 개최

내달 6일부터 사흘간

‘2015 서천·군산 금강철새여행’이 다음 달 6일부터 3일간 충남 서천군 조류생태전사관과 전북 군산시 금강철새조망대 및 습지생태공원 일원에서 열린다.

이번 금강철새여행은 ‘금강 길목에서 만난 자연, 그리고 사람들’이란 주제로 서천군과 군산시가 공동 주최, 금강과 서해가 만나는 금강하구 양편에서 동시에 진행된다.

그동안 이 행사는 금강을 사이에 두고 서천과 군산이 각각 별개의 철새축제로 열었다.

이번 축제에서는 철새먹이주기, 생태동지 만들기, 습지 파충놀이 등 철새와 관련한 다양한 교육적인 체험활동과 놀이로 학생들에게 자연의 소중함을 일깨우고 사람과 자연의 공존 필요성을 배울 수 있는 교육의 장으로 꾸며진다.

생물다양성의 보고인 금강하구는 해마다 전 세계에 200여마리밖에 남지 않은 멸종위기 희귀 새인 넓적부리도요새를 비롯해 수십만 마리의 군무로 유명한 기장오리와 검은머리물떼새, 개리 등 다양한 철새가 머무는 겨울 철새 이동 중간기착지로 유명하다.

/군산=박금석·전북취재본부장 nogusu@

남도공인중개사

<혁신도시 주변 매물>

전원주택/투자

1. 나주시 금천면 석전리 대지 및 전 2,305㎡ 주택2동 각층 유실수 화초 식재됨 전망양호 매3억 8천만원
2. 나주시 용산동 대지 및 전5,100㎡ 황토주택3동 교통편리 매7억원
3. 나주시 봉황면 죽석리 면사무소 앞 한옥 기와 주택 및 점포 대지 315㎡ 임야12,187㎡ 주택96㎡ 공장75㎡ 점포26㎡ 매2억4천만원
4. 나주시 남평읍 남평리 오거리 국도변 1,118㎡(339) 주유소, 상가, 식당, 카페설 최적지(신주택/구창고)매 5억원

농지/임야

1. 나주시 산포면 매성리 전1,528㎡ 혁신도시인근 2차선 도로변 계획관리지역 매5억8천만원
2. 나주시 금천면 석전리 전 6,331㎡ 혁신도시 근거리 계획관리지역(일부 농림지역) 매7억6천만원
3. 나주시 산포면 내거리 담4,000㎡ 혁신도시인근 매2억원
4. 나주시 산포면 내거리 전 갈나무 과수원 6,165㎡ 계획관리지역 혁신도시근거리 매3억원
5. 나주시 다도면 풍산리 잡종지 8,311㎡ 보전관리지역 2차선도로접 매7억원
6. 나주시 금천면 춘곡리 담9,341㎡ 혁신도시인근 투자유망 매2억7천만원
7. 나주시 광정동 매립지 전7,547㎡ 2차선도로변 매3억2천만원
8. 나주시 세지면 오봉리 담13,530㎡ 면소재지 매2억4천만원
9. 나주시 세지면 송제리 담7,610㎡ 2차선국도변 투자유망 매1억5천만원
10. 나주시 남평읍 광촌리 임야1,384,140㎡ (대지, 농지포함) 소나무양호 수련원 선산 적합 매30억원
11. 영암군 금정면 월평리 전 배과수원 24,884㎡ 매4억8천만원
12. 영암군 금정면 청룡리 임야1102,480㎡ 도로양호 일부개간 도로양호 투자유망 매3억3천만원
13. 나주시 산포면 신재리 전 매18년생 과수원 7,934㎡ 혁신도시 1km 투자유망 매7억2천만원

나주시 남도공인중개사
이준상 T.010-9510-1150

금당공인중개사

저희는 매매·교환등의 물건을 구입합니다!

감정가이하

- 광산구 지곡동 2529㎡ 공시지가 2억 매도 2억 3천
- 부안군 부안읍 상업지 968㎡ 공시지가 5억5천 매도 5억7천
- 장성읍 리모텔링한 무인텔 대지 약 600㎡, 건물 835㎡, 객실 24개 대출3억 계약조건은 조정함 5억3천
- 시내 호텔 대지 923㎡, 건평 2296㎡, 지하2층 지상12층 객실 45실 등 요양병원 등 적합 46억(은행 24억 매도 45억)
- 광산구 송정동 원물 건물 대지 493㎡, 건평 700㎡, 방 27개 감정 6억이상, 대출 2억2천, 전세 1억8천 매도 5억3천
- 충장로5가 대지 126㎡, 건평 419㎡, 공시지가에 매도 2억5천
- 금남로4가 대로변 대지 317㎡, 건평 1235㎡ 은행 4억3천
- 임대 1억에 월600에 임대 중 공실 있음 14억5천, 투자 가치 좋음
- 무안군 망운면 옥지에서 650m 떨어진 독립집, 발장, 전원주택지, 요양시설 등 적합, 공시지가 2억6천 감정 5억3천전 매도 3억6천

투자/매도/교환

- 진도군 고군면 산 5101평, 화순 동면 천덕리 대지 97평 5천만원
- 화순 도곡면 월곡리 산 5851㎡, 전원주택, 요양시설 적합 1억천
- 대인시장 입구 대지 394㎡, 건평 1455㎡, 전세2억, 월700선 15억5천
- 월산파출소 부근 준주거지 309㎡, 주상복합건물 적합 3억4천
- 화순군 춘양면 용두리 계획관리지역 65897㎡ 전원주택 · 요양시설 등 적합 투자성 좋음 6억2천
- 화순군 동면 신축 별장용주택 대지 706㎡ 주택 200㎡ 은행 1억5천 매도 · 교환가능 2억 8천
- 나주시 남평 도로점 833㎡ 창고 · 식당적합 1억5백
- 순창군 북동면 면사무소 인근 백양사, 내정사, 주월산 모두 10분거리 전원생활 특색있는 식당 · 찻집 등 적합 대지 991㎡ 5천9백만원
- 정동군 안양면 수문해수욕장 펜션 적합지 2161㎡ 교환가능 3억3천
- 용문동 유창이파트 상가 2층 104㎡ 이파트로 개조 8000만원
- 고흥군 북동 대지 82평 건평 147평 원물 · 투룸 147개, 안집 6억6천
- 남구 노대동 그린벨트 임야 담 89817㎡ 건축허가면적 1449㎡ 수목일 하기가능 투자에 최적, 교환가능 14억

문의 222-4994, 010-2632-5659
충장로5가 광주은행과 수협 부근

법원경매(공매,NPL)

조여사 추천물건

010-6211-4585

★북구 중흥동 대로변점(병원,사옥적합) 상업지역 대지396㎡ 건물1,750㎡ 지하1층~지상5층 감정가 13억7천3백 최저가 4억9천2백 점근성,광고효과★★★★ 감정가의36%

★북구 누문동 수창초등학교인근, 단층 근린시설 대지1009.9㎡ 건물787.2㎡ 뉴스테이개발지역 2천6백세대아파트주진 수익성★★★★ 감정가 11억7천2백 최저가 8억2천 감정가의70%

★북구 각화동 금호타운맞은편 3층상가건물 대지285㎡ 건물871㎡ 점근성,가격★★★★★ 건물상태양호, 현기아자동차직영점입점 감정가22억3천5백 최저가5억6천5백 감정가의70%

★광산구 월계동 중심상업지역 3층무인텔 대지1522.5㎡ 건물1999.6㎡ 감정가34억5천6백 최저가24억1천9백 감정가의70%

★남구 진월동 진월국체테니스장 맞은편 3층 근린주택, 대지331㎡ 건물526㎡ 왕복4차선도로점,점근성★★★★ 감정가3억9천8백 최저가2억7천9백 감정가의70%

※토지, 주택, 상가, 공장, 잔금대출까지 상담가능
맞춤형 부동산 컨설턴트 (주)다와옥션

개인병원부지

- ✓ 상업지역 108평
- ✓ 사통팔달 교통요지
- ✓ 터미널부지 내
- ✓ 인구급증 예상지



귀향공인

010-5236-7458

KTX 개통 송정역 인근
부동산전문

법원경매정보

부동산재테크 연구소장 이은진 추천물건

전국무료사이트

DdM 투데이옥션

NAVER 하프옥션

투데이옥션
1899-9071

하프옥션

공장 감정대비 30%~70%