

TV 6일

★이 프로그램은 방송사 사정에 따라 바뀔 수 있습니다.

채널A	KBS1	KBS2	MBC	KBC / SBS
00 채널A 시청자마당	00 KBS 뉴스광장	00 2TV아침 1~2부	00 MBC 뉴스투데이 1~2부	00 모닝와이드 1~2부
00 굿모닝A	50 인간극장		10 광주MBC 뉴스투데이 50 MBC 아침드라마 <내일도 승리>	30 KBC 모닝와이드
00 아침경쾌 골든타임	25 KBS 광주 열린마당	00 KBS 아침 뉴스타임	30 여영자 바다 野	25 닥터 365 30 아침연속극 <어머님은 내 며느리>
00 신문이야기 돌직구쇼+	30 KBS 뉴스	00 TV소셜 40 시간을 달리는 TV	30 MBC 생활 뉴스 55 민관합동 규제개혁 점검회의	10 좋은 아침
20 시사 인사이드	00 규제개혁 민관합동 점검회의	40 지구촌 뉴스		00 규제개혁민관합동 점검회의
30 구원의 밤상(재)	10 KBS 네트워크 특선 보물섬	00 TV소셜 <다 잘될 거야>(재)	15 일일연속극 <위대한 조강지처>(재)	10 SBS 생활경제 20 KBC 생활뉴스 30 세상에서 가장 아름다운 여행 스페셜
40 채널A 뉴스특보	00 KBS 뉴스 12	50 인간극장 스페셜 <나는 액션배우다 4~5부>	00 MBC 정오 뉴스 20 MBC 파워매거진	00 SBS 12 뉴스 50 닥터 365
50 뉴스특급	00 TV비평 시청자 데스크		20 2015 지구촌 어린이 돕기 희망더하기 스페셜 <에티오피아 편>	00 토크보침실계
	00 열린채널 30 행복한 지도	00 KBS 뉴스타임 10 생활의 발견(재)	30 토크 킴즈쿨	00 열린 TV시청자 세상
00 이언경의 직언직설	00 우리말 겨루기(재) 55 트트생활체조	05 후토스 읽어버린 숲(재) 30 영상앨범 산	00 MBC 뉴스 10 키즈 CSI 과학수사대 40 드림 주니어	00 SBS뉴스 10 닥터 365 15 내셔널 지오그래픽 특선 다큐멘터리
30 쾌도난마	00 오늘의 경제 10 네트워크 기획 문화산책	00 두리동살 뭉개공방(재) 30 누가누가 잘하나	25 MBC 일일특별기획 <딱 너 같은 딸>(재)	00 접속 애니월드 30 접속 애니월드 -애니컬러
50 김승권의 뉴스 TOP10	00 KBS 뉴스 5 20 생생 3도!	30 터닝메카드	00 MBC 이브닝 뉴스	00 SBS 뉴스퍼레이드 15 KBC 저녁뉴스 30 우리아가 달라졌어요
	00 6시 내고향 55 시청자 칼럼 우리사는 세상	00 로보텍스 30 뮤직뱅크	10 테마여행 길	20 닥터 365 25 이색직업 별난 학교
10 이제 만나러 갑니다(재)	00 KBS 뉴스 7 30 똑똑한 소비자 리포트	50 일일드라마 <다 잘될 거야>	15 일일연속극 <위대한 조강지처> 55 MBC 뉴스데스크	20 일일드라마 <돌아온 황금복>
20 통일준비 생활백서 잘 살아보세(재)	25 일일연속극 <우리집 끝단지>	30 VJ 특공대	55 MBC 특별기획 <딱 너 같은 딸>	00 SBS 8 뉴스 35 KBC 8 뉴스 55 남도의 보물 100선
30 채널 A 종합뉴스	00 KBS 뉴스 9	30 나를 돌아봐	30 리얼스토리 눈	20 세상발견 유레카
50 채널 A 스포츠 뉴스	00 명경만리 <0.7%의 반란 한류, 생존의 조건> 55 숨터	50 인간의 조건 - 도시 농부	00 세 바퀴	00 정글의 법칙
00 아내가 뿔났다	00 KBS 뉴스라인 40 생방송 심야토론		15 유유 한 잔의 과학	25 백중원의 3대천왕
40 풍문으로 들었SHOW(재)		10 유희열의 스케치북	20 빛날 스페셜 45 MBC 뉴스 24	45 2015 화순힐링푸드 페스티벌 KBC 노래자랑

TV 7일

채널A	KBS1	KBS2	MBC	KBC / SBS
40 나는 몸신이다(재)	00 KBS 뉴스광장	00 숨터 20 다규 공감(재)	00 MBC 뉴스투데이 1~2부	00 토요일집 모닝와이드 1~2부
	50 남복의 창	10 생생정보 스페셜	10 광주MBC 뉴스투데이 30 시청자 TV 55 영호남 화합프로젝트 <달빛아래 징검다리>	20 KBC뉴스 40 테마스페셜
10 채널A 뉴스특보	30 시니어 토크쇼 황금연못	20 특파원 현장보고	55 다규세이이 어거이 사람	40 씨네포트
30 뉴스특급	30 KBS 뉴스 40 걸어서 세계속으로	00 나를 돌아봐 스페셜	50 문화콘서트 난장 스페셜	40 주먹쥐고 소림사(재)
40 채널A 뉴스특보	30 행복찬 지도 (재주 2편)	20 영화가 좋다		55 전국 TOP 10 가요쇼
	00 사랑의 가족 55 숨터	30 TOP밴드	00 찾아라 맛있는 TV	
00 이제 만나러 갑니다(재)	00 KBS 뉴스 10 국악한마당	40 개그콘서트 (재)	00 MBC 뉴스 10 무한도전 스페셜	00 SBS 뉴스 10 창사 25주년 특별기획 <육룡이 나르샤>(재)
30 통일준비 생활백서 잘 살아보세(재)	00 동물의 왕국 50 아생열기		35 수목미니시리즈 (그녀는 예뻤다)(재)	
	00 헬로카봇2 15 좀비던 30 두리동살 뭉개공방 3 45 갤럭시 키즈	15 장사의 신-객주2015		30 2015 영암군민의 날 kbc축하쇼
00 구원의 밤상(재)	00 2015 K리그 클래식		40 MBC 뉴스 50 쇼 음악중심	40 SBS 뉴스 50 정글의 법칙(재)
30 뉴스스테이션		20 슈퍼맨이 돌아왔다		50 토요일이 좋다 <오 마이 베이비 주먹쥐고 소림사>
	00 KBS 뉴스 10 아이디어 대한민국 나는 농부다		00 우리 결혼했어요	
00 쾌도난마	00 동행	05 불후의 명곡 전설을 노래하다	25 무한도전	
20 채널 A 종합 뉴스	00 KBS 뉴스 10 다규 공감 <실악상을 사랑하는 산 사나이들>	55 주말 연속극 <부탁해요 엄마>	55 MBC 뉴스데스크	
20 독한인생 서민갑부 (재)	00 운동장 프로젝트 4부작		45 주말드라마 <엄마>	00 SBS 8 뉴스 30 KBC 8 뉴스 45 동상이몽 괜찮아 괜찮아
30 통일준비 생활백서 잘 살아보세	00 KBS 뉴스 9 40 글로벌 정보소 세계인	15 연애가 좋게		
	50 2015 소풍 국제 피아노 콩쿠르 우승 갈라 콘서트 <조성진 스페셜>	35 청춘 익스프레스	00 주말특별기획 <내 딸 금사월>	00 특별기획 <애인 있어>
00 이제 만나러 갑니다(재)	50 프랑스판 국산으로만 살아보기 제1편	50 드라마 스페셜 <낯선 동화>	15 문화콘서트 난장	10 그것이 알고싶다
40 충격 실화극 (사인)(재)	40 KBS 뉴스 45 T타임		40 라디오스타 스페셜	15 더 퍼리스트

TV 8일

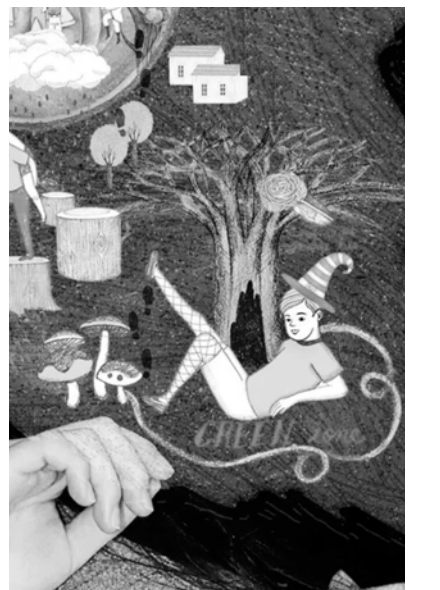
채널A	KBS1	KBS2	MBC	KBC / SBS
05:50 닥터 지·바·고(재)	00 KBS 뉴스 10 글로벌 정보소 세계인(재)	00 아생열기(재) 10 생생정보 스페셜	20 시간여행 그랜 그랜지	00 SBS 뉴스 10 생활의 달인 스페셜
00 신대동여지도	05 TV회고록 올림 <이호영 박사>	00 KBS 재난방송센터 10 행복한 지도(재) 40 영상앨범 산	00 MBC 뉴스 10 토론 인 광주	20 KBC 열린토론회
10 선데이 뉴스쇼	00 KBS뉴스 10 일요진단	10 체인지업 도시탈출	00 우리가라 우리문화	20 절망고 장사는 법 식사하셨어요(재)
30 뉴스특급	00 사람과 사람들(재) 55 이웃집 찰스(재)	00 1박2일(재)	15 복면가왕 스페셜	30 TV 동물농장
40 이제 만나러 갑니다(재)	55 TV 쇼 진품 명품	30 출발드림팀 2	35 신비한 TV 서프라이즈	50 백중원의 3대천왕(재)
	55 숨터	40 해피 투게더 스페셜		
00 풍문으로 들었SHOW(재)	00 KBS 뉴스 10 전국노래자랑		00 MBC 뉴스 10 MBC 가요콘서트	00 SBS 뉴스 10 특별기획 <애인있어요>(재)
30 통일준비 생활백서 잘 살아보세(재)	20 스카우트 2	10 안녕하세요 스페셜	15 살맛나는 세상	15 드라마 스페셜 <마을-아차라리의 비밀> (재)
	10 KBS 슈퍼클래식 <2015 소풍 국제 피아노 콩쿠르 우승 조성진 스페셜>	25 주말연속극 <부탁해요 엄마>(재)	15 별고꼬막축제 축하쇼	
00 아내가 뿔났다(재)			30 MBC 뉴스 40 색션TV 연예통신	30 SBS 뉴스 40 SBS 인기가요
30 뉴스뱅크	10 네트워크 특선 <원앙전쟁 최전선 가다>	50 해피 선데이	50 일밤 <복면가왕 진짜 사나이>	50 일요일이 좋다
	00 KBS 뉴스 10 미디어 인사이드 40 꽃동네와 함께하는 열린음악회			
00 뉴스 TOP10				45 창사 25주년 특별기획 2015 프리미어 12 개막전 <대한민국vs일본>
20 채널A 종합뉴스	00 KBS 뉴스 10 도전 골든벨	55 주말연속극 <부탁해요 엄마>	55 MBC 뉴스데스크	
20 나는 몸신이다(재)	00 공금한 일요일 정영실쇼		45 주말 드라마 <엄마>	
40 먹거리 X파일(재)	00 KBS 뉴스 9 40 역사저널 그 날	15 개그 콘서트		
	30 취재파일K	55 다규 멘터리 3일	00 주말특별기획 <내 딸 금사월>	30 SBS 8 뉴스 50 KBC 8SBTM
00 이제 만나러 갑니다	10 휠체어, 날아 오르다	55 발칙하게 고고(재)	15 시사매거진 2580	05 SBS 스페셜
40 독한인생 서민갑부(재)	05 콘서트 필 55 KBS 뉴스		05 나 혼자 산다 스페셜	05 남도의 보물 100선 스페셜(재)

아이유 '제제' 성적 해석 논란

'나의 라임 오렌지나무' 한국판 출판사 동녘 "그런 아이 아니야"

아이유의 새 미니앨범 '챗셔'(CHAT-SHIRE) 수록곡인 '제제'(Zeze·사진)가 소설 등장인물을 성적으로 해석했다는 비판에 휩싸였다. 브라질 작가 J. M. 바스콘셀로스 명작 '나의 라임오렌지나무'의 한국어판을 펴낸 출판사 동녘은 5일 오전 공식 페이스북에 '아이유님, 제제는 그런 아이가 아닙니다'라는 제목의 글을 올렸다. 제제는 '나의 라임오렌지나무' 주인공이다. 동녘은 아이유가 한 인터뷰에서 "제제"

는 순수하면서 어떤 부분에선 잔인하다. 캐리커atural 봤을 때 모순점을 많이 가진 캐릭터다. 그렇기 때문에 매력 있고 색시하다고 느꼈다"고 말한 것을 언급했다. 동녘은 "창작과 해석의 자유는 있지만 학대로 인한 아픔을 가진 다섯 살 제제를 성적 대상으로 삼았다는 것은 매우 유감스럽다"고 밝혔다. 이들은 또 앨범 표지 이미지에 등장 제제의 그림과 관련해 "제제에다가 말사 스타킹을 신기고 핀업걸 자세를 하고 있다"고 지적했다. /연합뉴스



知天命이 보는 오늘의 운세

11월 6일 (음 9월 25일 丙戌)

子	48년생 김새가 보일 때 즉각적인 대처가 필요하다. 60년생 약간 지연되기는 하나 최종적인 목적은 달성하겠다. 72년생 고장관념을 버리면 새로운 면모를 읽을 수 있다. 84년생 대수롭지 않게 여기다가는 실수하게 될 것이다. 행운의 숫자 : 02, 38	午	42년생 영원한 비밀이란 없는 법이다. 54년생 현실성이 없으니 아예 꿈도 꾸지 말라. 66년생 여건이 풀리면서 마음의 여유가 생기고 활기가 넘치게 된다. 78년생 느슨해지면 단련하게 될 것이니 단단히 매어 두어야 한다. 행운의 숫자 : 08, 73
丑	49년생 제 삼자의 시기가 더 정확할 수 있다. 61년생 수박 겉핥기식은 무의미하니 핵심적인 속성을 인식하자. 73년생 본의 아닌 언행을 해야 할 처지에 놓이게 될 것이다. 85년생 액연 그대로 받아들이면 부실함에 직면하게 된다. 행운의 숫자 : 17, 42	未	43년생 명멸하게 보살펴야 위기를 넘기게 된다. 55년생 평소 애든했던 기반이 흔들릴 수 있는 운세다. 67년생 상태에 대한 전방적인 점검이 필요하다. 79년생 현재 당면한 일부 처리해야 맞다. 행운의 숫자 : 65, 56
寅	38년생 상당한 시간이 소요될 것이다. 50년생 국량이 압박해서 당황할 수밖에 없으니 미리 정보수집부터 해두어야 한다. 62년생 상대를 의식할 필요가 없다. 74년생 뒤를 돌아보면서 나아가자. 86년생 종일 동분서주 하리라. 행운의 숫자 : 31, 50	申	44년생 바짝 뒤쫓으면 가까스로 따라잡을 수 있겠다. 56년생 조짐을 무시한다면 후유증을 남기 충분하다. 68년생 처리해야 할 일들이 끊임없이 나타난다. 80년생 위신보다 실용적인 가치를 구하는 것이 현명하다. 행운의 숫자 : 78, 90
卯	39년생 내리막길이기도 하지만 미끄러우니 세심한 주의가 필요하다. 51년생 날아가 살펴보아야 할 때다. 63년생 간절하면 강력히 추진해야 한다. 75년생 불필요한 것은 정리하자. 87년생 주관적으로 판단하면 낭패를 보게 될 것이다. 행운의 숫자 : 26, 80	酉	45년생 무심코 드나들다가는 낭패를 볼 수 있다. 57년생 기회가 주어졌을 때 최선을 다해야 후회하지 않으리라. 69년생 빠르게 진행되고 있다는 것을 알아야 한다. 81년생 지금까지 서두르지 않는다면 시간에 쫓기게 되리라. 행운의 숫자 : 86, 37
辰	40년생 검토해야 실수를 방지하리라. 52년생 악조건이 오히려 중재를 부르는 요인으로 작용할 수도 있다. 64년생 독창적인 안목이 절실히 요구되는 시점이다. 76년생 적극적으로 대처하지 않으면 실수가 따르게 될 것이다. 행운의 숫자 : 66, 77	戌	46년생 치밀한 계획에 따라 대처하라. 58년생 자연스러운 만남 속에서 원만한 관계가 형성된다. 70년생 투명할 것이 좋으니 번거롭더라도 상대가 이해할 수 있도록 제시해야 한다. 82년생 원만해야 양호한 결과를 낳는다. 행운의 숫자 : 49, 87
巳	41년생 취지는 좋으나 실행에 대한 방안이 문제다. 53년생 중차대한 결재에서 착오를 일으키지 않을까 우려스럽다. 65년생 예의 주시하면 돌파구를 마련할 수 있다. 77년생 웃고 있지만 내면의 고통은 지울 길이 없다. 행운의 숫자 : 72, 85	亥	47년생 전체적인 흐름에 따라 만사가 해결될 것이다. 59년생 자칫 잘못하다가 오점을 남길 수 있다. 71년생 치밀하지 않다면 의외로 새어나가는 것이 많다. 83년생 즐기면서 임하는 자가 최후의 승자가 될 것이다. 행운의 숫자 : 26, 89

"전화상담도 받습니다. 광주일보 독자환영!" ☎010-9790-8237