

# 은빛 설원 아시아의 알프스 남원 바래봉 눈꽃축제 오세요



남부지역 유일 겨울눈축제  
허브밸리 일원서 14일까지  
눈썰매장 등 즐길거리 풍성

우리나라 남부지방의 유일한 겨울 눈축제인 '제5회 지리산 남원 바래봉 눈꽃축제'가 화려한 눈꽃 향연으로 관광객들에게 큰 인기를 끌고 있다. 1일 남원시에 따르면 운봉에향하 주관으로 지난 달 9일부터 오는 14일까지 37일간 열리는 지리산 남원 바래봉 눈꽃축제는 일반인 눈썰매장(40m×100m)과 어린이 눈썰매장(15m×50m), 얼음썰매장(40m×40m), 먹음거리 장터, 허브체험장 등을 운영중이다. 또 눈사람 만들기, 눈싸움 대회, 연 날리기, 고무마 구워먹기 등 다양한 체험 행사도 진행중이다. 민간 주도의 눈꽃축제인 남원 바래봉 축제는 한국관광공사의 4대 눈꽃축제와 가장 효율적으로 예산을 쓰는 축제 등에도 뽑히는 등 지역을 대표하는 겨울축제다. 축제 장소인 지리산 바래봉 자락 운봉 허브밸리 인근은 해발 500~600m로 적설량이 많고 눈이 내리면 잘 녹지 않아 매년 아름다운 은빛 설원을 뽐내고 있다. 특히 최근 많은 눈과 영하로 떨어진 날

씨 덕분에 지리산 바래봉의 설경을 찾는 산행객과 눈꽃 축제의 장을 방문하는 방문객들이 발길이 꾸준히 증가하고 있으며 지리산의 아름다운 설경을 만끽할 수 있는 기회가 되고 있다. 올해 '지리산남원 바래봉 눈꽃축제'는 지난 1월 초 개막을 앞두고 이상고온 현상으로 개막식이 무기한 연기되는 등 우려곡절을 겪기도 했다. "바래봉 눈꽃축제는 지리산이라는 천혜의 자연경관과 하얀 눈이 어우러져 멋진 눈꽃이 방문객의 눈과 마음도 즐겁게 하고 있다"면서 "눈썰매장과 얼음썰매장은 어른에게는 어린 시절의 동심과 추억의 세계로 아이들에게는 겨울 놀이의 새로운 재미로 이끌 것"이라고 말했다. /남원=정규섭 기자 jgs@

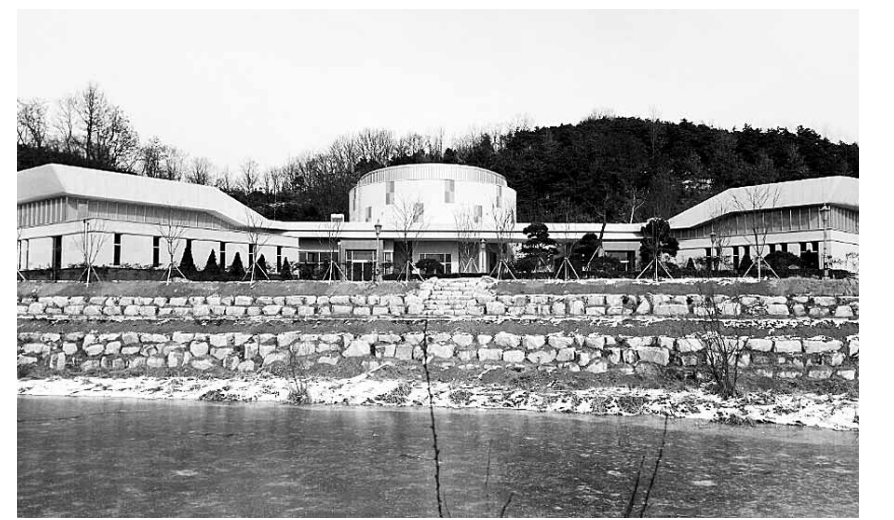
전북 남원시 운봉읍의 허브밸리에서 열리는 '지리산 남원 바래봉 눈꽃축제'를 찾은 관광객들이 눈썰매를 타며 즐거워하고 있다.

## 이기가 순창군의회 의장 지방의정봉사대상

이기가(오른쪽) 순창군의회 의장이 제8회 지방의정봉사대상을 수상했다. 이 의장은 지난달 29일 서울 올림픽 파크 호텔에서 열린 전국 시·군자치구의장협의회 정기총회에서 지방의정봉사대상을 수상하는 영예를 안았다. 지방의회발전연구원이 주최하는 지방의정봉사대상은 전국시군자치구의회 의장협의회에서 전국 기초 지방자치의회를 대상으로 투명한 사명감과 봉사정신으로 지방의정 발전에 기여한 의원을 선정하는 상이다. 순창군의회 최초 여성의장인 이기장의장은 효율적인 의회운영과 사회적 약자를 위한 정책 제시는 물론 지방자치의 전문성 강화 및 생산적이고 창조적인 의정 수행 부문에서 탁월한 능력을 발휘했다는 평가를 얻고 있다. 이 의장은 특히 성숙한 지방자치 발전



에 기여한 공로와 지역사회를 위한 봉사 활동 등을 높게 평가 받아 이번 상을 수상을 하게 됐다. 이 의장은 "앞으로 군민의 뜻을 대변하는 봉사자의 역할과 함께 기본과 원칙을 충실히 하면서 더욱 열린 자세로 지역사회 발전을 위한 의정활동을 펼쳐 나 가겠다"고 수상 소감을 밝혔다. /순창=서은종기자 syj@kwangju.co.kr



건축공사를 마친 남원시 함파우 유원지 내 소리명상관에서 조경 등 막바지 공사가 한창이다.

## 남원으로 국악 배우러 오세요

소리명상관 4월 개관

국악을 배우고 공연을 즐길 수 있는 남원 '소리명상관'이 오는 4월 개관한다. 남원시내 함파우 유원지에 조성되는 소리명상관은 농악, 판소리, 민요, 소고춤, 상모돌리기 등을 배울 수 있는 공간이다. 전문 공연장을 갖춰 다채로운 국악 공연도 펼친다. 개관하면 지역의 학생과 전국의 초·중·고 수학생연단을 위한 맞춤형 국악 프로그램을 개발해 운영한다. 농악을 배우려는 단체나 대학생들을 위한 농악캠프, 기업체 직원과 공무원을 대상으로 한 국악 힐링 프로그램도 개설할 예정이다. 숙박을 원하는 체험객을 위해 4채의 전통한옥도 만들고 있다. 소리명상관을 중심으로 광한루원과

천문대, 도예촌을 각각 잇는 370m 길이의 소리명상길과 510m 길이의 생명의 노래길도 조성한다. 이 길에는 생태 연못, 실개천, 습지 등도 들어선다. 건축공사는 마무리됐으며 현재 조경 등 막바지 공사를 하고 있다. 2011년 문화체육관광부의 강변문화관광개발사업에 선정돼 추진되는 사업으로 국비 45억원 등 모두 90억원이 투입된다. 남원시 관계자는 "소리명상관을 비롯한 함파우 유원지에 진행중인 김병준 시립 미술관·도예촌 사업이 완료되면 남원 예촌 조성사업(전통속박체험단지·전통문화체험단지·예촌길·7080추억의 거리)과 함께 남원시 시내권 대표 관광지로 활력을 불어넣어 줄 것으로 기대된다"고 밝혔다. /남원=정규섭기자 jgs@kwangju.co.kr

## 우리마을 행복지표는

정읍시, 전국 최초 지역공동체 행복지표 예비조사

삶의 질 등 지역별 강약점 분석 맞춤형 정책 수립

정읍시가 전국 최초로 정부와 함께 '지역공동체 행복지표 예비조사'를 실시해 관심이다. 정읍시는 1일 "주민의 행복과 지역공동체 역량을 높여 나가기 위해 오는 4월 실시 예정인 지역공동체 행복지표 본 조사에 앞서 정읍지역 3개 마을(신대인 용서마을, 고부면 교동마을, 내장상동 현대1차 아파트)에 대한 예비조사를 실시중"이라고 밝혔다. 지난 1일 시작된 이번 조사는 5일까지 이어진다. '지역공동체 행복지표 조사'는 정부가 마을 공동체의 현황과 정도를 나타내는 지표가 필요하다는 판단에 따라 실시하는 것으로, 지난해 5월 행정자치부, 한국지방행정연구원과 정읍시를 비롯한 인천시 부평구, 경남 하동군 등 3개 시·군이 업무협약을 맺고 진행중이다. 이번 조사는 마을자원 영역과 공동체역량 영역, 삶의 질 영역 등 3개 분야 145개

세부 지표로 구성된 설문에 따라 수행되며, 한국지방행정연구원과 지역진흥재단이 조사결과를 분석한다. '마을자원영역' 분야는 문화시설과 복지시설, 생활환경 등 마을인프라는 물론 해당 지역의 인문·향토·관광자원 보유 여부 등을 측정해 후 마을의 발전 가능성까지 진단한다. '삶의 질 영역' 분야는 소득, 복지, 여가, 건강, 주거 등 개인의 삶의 질과 밀접한 지표들로 구성되고, '지역공동체 역량' 분야는 공동체 관련 인제교육, 리더수, 주민회의 및 모임 개최실적, 공동체 조직 현황 등 공동체 관련 인력과 조직을 중심으로 지역공동체 활성화 수준을 측정하는 영역이다. 정읍시 관계자는 "마을 간 지표 비교를 통해 지역의 강점과 약점을 분석하고 우선 순위에 따른 맞춤형 정책도 수립할 계획"이라고 밝혔다. /정읍=박기섭기자 parkks@

## 고창군, '식도락 마을' 10곳 추가 선정

고창군이 향토음식의 새로운 가치를 찾기 위한 '식도락 마을' 발굴에 나선다. 고창군은 1일 "마을별로 특화된 음식을 발굴·보존하고 이를 관광자원으로 활용하기 위한 식도락 마을 10곳을 지난해에 선정된 데 이어 올해도 10개 마을을 추가할 계획"이라고 밝혔다. 고창군은 식도락 마을의 선정과 지원을 위해 식도락마을체험사업단도 구성했다. 요리와 관광·향토역사 관련 전문가 20여명으로 구성된 이 사

업단은 향토음식을 발굴하고 이를 지역의 역사·문화·생태 자원과 연계시켜 체험관광 프로그램으로 개발하는 역할을 맡고 있다. 식도락 마을을 희망하는 마을 대표는 오는 19일까지 신청서와 마을자원조사서를 작성해 식도락마을체험사업단(063-564-7767)에 신청하면 된다. 마을 만들기 지역 활동가들과 함께 오는 22일부터 26일까지 선정 마을을 방문 조사한 뒤 이달 말께 최종 선정된다. /고창=고훈석기자 ghs@

## 오순도순 행복 보금자리 만들기 '출발'

고창군 9월까지 학동 경로당 신축

고창군이 주민의 편의 증진을 위해 '오순도순 보금자리 조성사업'을 진행한다. 고창군은 1일 "'오순도순 보금자리 조성사업'으로 사업비 4억4000만원을 들여 오는 9월까지 고창 성내면 학동경로당을 신축·완공할 계획"이라고 밝혔다. 학동마을 주민들은 그동안 경로당 건물 이 낡아 이용에 불편을 겪으면서 최신 시

설을 갖춘 경로당 신축을 요구해 왔다. 고창군은 주민 숙원사업 해결을 위해 지난 2014년 농림축산식품부의 '동상동풍 오순도순 행복마을 만들기'사업으로 추진된 '오순도순 보금자리 조성사업'에 공모해 선정됐다. 특히 이번 학동경로당은 학동마을 주민과 인접한 정읍시 마을 주민도 함께 이용할 수 있는 지역 상생형 경로당으로 지어진다. /고창=고훈석기자 ghs@kwangju.co.kr

### 남도공인중개사

<혁신도시 주변 매물>  
전원주택 / 투자

1. 나주시 금천면 석전리 대지 및 전 2,305㎡ 주택2동 각종 유실수 화초 식재됨 전망양호 매3억 8천만원
2. 나주시 용산동 대지 및 전5,100㎡ 황토주택3동 교통편리 매7억원
3. 나주시 봉황면 축석리 면사무소 앞 학옥 기와 주택 및 점포 대지 315㎡ 임야2,187㎡ 주택96㎡ 공장75㎡ 점포26㎡ 매2억4천만원
4. 나주시 남평읍 남평리 오거리 국도변 1,118㎡(339) 주유소, 상가, 식당, 커피숍 최치지(신주택/구창고매 5억9천

농지 / 임야

1. 나주시 산포면 매성리 전1,528㎡ 혁신도시인근 2차선 도로변 계획관리지역 매5억8천만원
2. 나주시 금천면 석전리 전 6,331㎡ 혁신도시 근거리 계획관리지역(일부 농림지역) 매7억6천만원
3. 나주시 산포면 내거리 담4,000㎡ 혁신도시인근 매2억원
4. 나주시 산포면 내거리 전 김나무 과수원 6,165㎡ 계획관리지역 혁신도시근거리 매3억원
5. 나주시 다도면 풍산리 잡종지 8,311㎡ 보전관리지역 2차선도로접 매7억원
6. 나주시 산포면 등정리 3,015㎡ 4차선도로변 생산관리지역 판 매시설 공장 최고적합 매6억5천만원
7. 나주시 산포면 신제리 전 7,273㎡ 혁신도시근거리 보전 관리 지역 연수원 공장적합 투자유망 매8억5천만원
8. 나주시 다도면 풍산리 일반임야18,838㎡ 2차선도로변 농림 지역 혁신도시근거리 매22억원
9. 나주시 금천면 원곡리 담 4,807㎡ 생산관리지역 농로양호 투자유망 매1억6천만원
10. 나주시 남평읍 광촌리 임야1,384,140㎡ (대지, 농지포함) 스키야양호 수련원 선산 적합 매30억원
11. 나주시 금천면 신천리 담 8,825㎡ 매2억4천만원
12. 나주시 산포면 등수리 담 6,000㎡ 매2억6천만원
13. 나주시 산포면 신제리 전 매18년생 과수원 7,934㎡ 혁신도시 1km 투자유망 매7억2천만원

나주시 남도공인중개사  
이준상 T.010-9510-1150

### 금당공인중개사

저희는 매도·교환·개발등의 물건을 구입합니다!

팬션 · 전원주택지

- 해남군 송지면 바닷가 계획관리지역 8178㎡ 2억6천
- 화순군 동면 전원주택지 조성된 땅 5096㎡ 2억 1500만원
- 함평군 신광면 대동저수지부근 임야 262810㎡(7500) 한옥마을, 전원주택단지 적합 5억6천만원
- 장흥군 안양면 수문해수욕장 2161㎡ 교환가능 3억3천

투자 · 매도 · 교환

- 무안군 운남면 생산관리지역 2360㎡ 신고 1억3백 매도6600만원
- 원음부지 쌍촌동 대지 317㎡ 임대 3500만원 쌍촌역에서 5분거리 2억7천
- 담양군 수북면 관리지역 7971㎡ 전원주택동 다용도 15억
- 남평읍 대교리 대지 1244㎡ 은행 2억 원용 빌라 적합 4억
- 매월동 대지 595㎡ 건물 99㎡ 발전전원생활 적합 4억6천
- 보성군 화천면 영천리 11990㎡ 은행8천 매도 3억6천
- 담양군 광주면부근 대지 2208㎡ 티오후스 대형식당 접합 5억8천
- 화순군 이서면 안심리 산 34809㎡ 매도 1억5백
- 나주시 영산포 아파트 21평형 분양가로 각종 토지와 교환가능 분양가 1억4천 대출 6300만원 임대도 가능
- 담양군 광주경계 가든 땅 2394㎡ 가든은 운영중임 6억7천
- 한옥발전 무안군 함평면 바닷가 은행 8800만원 매도2억
- 깨끗한 주택 월산동 대지 124㎡ 건물 67㎡ 은행 3천 매도1억
- 신안군 지도읍 바닷가 계획관리지역 13662㎡ 귀농 생활 적합 1억
- 신축 별장 장성군 지원면 땅 10000㎡ 은행 1억4천 매도3억2천
- 나주시 경현동 땅 2030㎡와 가든 전원주택·발전동적합 4억

상가건물

- 신가동 원룸건물 대지 67평 원룸 10개와 35평형 인접 인접은 공실 보증금 6천에 월 수입 190선 매도 4억6천
- 남구 월산동 농성초교부근 대지 136㎡ 3층건물 198㎡ 매도 3억
- 남구 서동 2층 건물 대지 132㎡ 건물 147㎡ 2억2천
- 농성동 땅 787㎡ 1층 상가 2칸, 2·3층 원룸 10개 9억5천

문의 222-4994, 010-2632-5659  
서구한전, 농성초교옆문앞

### 법원경매(공매, NPL)

#### 조여사 추천물건

## 010-6211-4585

★동구 수기동 제일오피스텔뒤편 5층근린시설  
대지432.4㎡ 건물1055.22㎡ 건물상태양호  
감정가10억7천2백 최저가4억8천 감정가의45%

★북구 중흥동 5층속박시설, 일반상업지역  
대지432.4㎡ 건물1055.22㎡ 건물상태양호  
감정가10억7천2백 최저가4억8천 감정가의45%

★광산구 용동 평동산업단지내 단층공장  
대지1653㎡ 건물1319㎡ 평동산단2번로접  
감정가9억2천 최저가6억4천4백 감정가의70%

★영광군 염산면 상거리 단층 및 2층미곡처리장  
대지15641㎡ 건물3270㎡ 왕복2차선도로접  
감정가32억9천7백 최저가11억8천2백 감정가의36%

★화순읍 삼천리 왕복 3차선 도로접, 주유소 한국전력공사 화순지사 맞은편  
대지1249㎡ 건물660㎡ 왕복3차선도로접  
감정가11억1천1백 최저가7억8천2백 감정가의70%

※전지역 병원(부지)매매, 매입 상담  
맞춤형 부동산 컨설턴트 (주)다와옥션

### 신축 상가원룸 매매

#### 광주대 정문맞은편

원룸임대: 보 3백, 월 40만  
상가임대: 보 5천, 월 250만

## 매가 15억

010-8696-8949

### 삿갓촌 임대

면적: 1150㎡  
블로동 위치 / 권리금 없음

내부인테리어기간보장  
영업컨설팅지원  
임대료 상담후 결정

010-3605-5571

### 미래나눔공인중개사