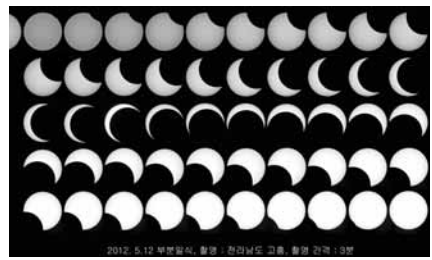


부분일식 보러 고흥 우주천문과학관 오세요

내일 오전 10시~11시 30분
전시실 무료 개방·기록지 배부

‘대한민국 우주산업 메카’인 고흥지역 우주천문과학관에서 ‘부분일식’ 공개 관측행사가 열린다.
7일 고흥군과 고흥우주천문과학관에 따르면 9일 오전 10시 10분부터 11시 20분까지 부분일식이 진행될 것으로 예상된다. 이에 따라 과학관측은 이날 오전 10시부터 11시 30분까지 부분일식 관측행사를 열 계획이다.



2012년 5월 12일 3분 간격으로 촬영한 부분일식 진행 모습.

달이 태양의 일부를 가리는 천문현상인 부분일식을 관측하는 공개 행사에서는 누구나 자유롭게 부분일식을 관측할 수

있다.
고흥군은 일식이 진행되는 시간 동안 관측실을 무료 개방하고, 직접 일식의 진행 상태를 기록할 수 있도록 관측 기록지도 배부할 예정이다. 또 전시실도 자유롭게 관람할 수 있도록 했다.
다만 부분일식 관측은 기상여건에 따라 관측 가능 여부가 달라짐에 따라 행사일정이 변경될 수도 있다.
고흥군은 태양의 8.2%가 가려지는 부분일식을 관측할 수 있는 곳으로, 제주도를 제외하면 우리나라에서 가장 넓은 면적의 부분일식을 볼 수 있는 지역이다.

고흥군 관계자는 “태양관측은 태양필터 등 안전장비를 갖추지 않은 상태에서 관측할 경우는 부상 등의 위험이 있다”면서 “태양이 가려지는 면적이 작은 부분일식의 경우에도 반드시 안전장비 등이 포함된 전문 망원경을 통해 관측해야 한다”고 말했다.
한편 지난 2011년 2월 개관한 고흥우주천문과학관은 우리나라 최대급인 800mm 반사망원경과 200mm급 보조망원경 9대를 보유하고 있으며, 3D 돔 방식의 천체투영실과 각종 전시실, 체험시설이 마련돼 있다. /고흥=주각중기자 gju@



곡성군 대신주말농장에서 ‘딸기따기 체험행사’를 한 어린이들이 직접 수확한 딸기를 손에 들고 활짝 웃고 있다.

곡성군 딸기 체험 농장 가족 관광객 북적

봄맞이 주말 나들이 인기

봄 나들이철이 다가오면서 곡성지역 딸기체험 단지에 가족단위 관광객이 몰려들고 있다.
7일 곡성군에 따르면 최근 날씨가 포근해지면서 주말 나들이 관광객들이 늘고 있다. 특히 딸기 따기 체험 등 각종 체험 시설에는 가족단위 관광객들이 줄을 잇고 있다는 게 곡성군의 설명이다.
딸기 따기 체험 프로그램은 대신주말농장(행정자치부 지정 정보화마을)에서 지난 2월부터 매주 주말에만 진행하고 있으며, 오는 5월까지 운영된다.
곡성군 딸기는 ‘맘앳(애)답은 딸기’ 브랜드를 출시해 동남아 등으로 수출하고 있으며, 당도가 높고 과즙이 풍부해

새콤달콤한 맛이 일품이다.
체험 참가자들은 농장에서 새콤달콤한 딸기를 마음껏 따먹고, 수확한 딸기는 500g팩으로 포장해 가지고 갈 수 있다.
또 딸기모찌 만들기과 딸기 풍류 만들기 체험할 수 있으며, 시골반상 체험과 곡성삼전감기차마을의 증기기관차도 탈 수 있는 패키지 상품도 마련돼 있다.
딸기따기 체험에 대한 자세한 문의 및 예약은 대신정보화마을 홈페이지(http://daesin.invil.org) 또는 전화(010-4123-1030)로 하면 된다. 체험료는 1인당 1만원이다.
곡성군 관계자는 “도시소비자는 물론 어린이들이 직접 손으로 만져보고 향기를 맡아볼 수 있어 오감체험을 즐길 수 있다”고 말했다. /곡성=김계중기자 kjkim@

구례공공도서관 문광부·도교육청 공모사업 잇단 선정

구례공공도서관(관장 박정희)이 정부의 ‘2016년 도서관 다문화 서비스’ 공모사업에 선정되는 영예를 안았다. 구례공공도서관은 또 최근 전남도교육청이 주관한 ‘2016년 다문화 학생 독서동아리’ 공모사업에도 선정됐다.
7일 구례공공도서관에 따르면 문화체육관광부가 주최한 2016년 도서관 다문화 서비스 공모 사업에서 지원관(도서관)으로 선정됐다.

이번 ‘도서관 다문화 서비스 사업’ 선정에 따라 오는 7월 구례군 삼진아트홀에서 이주민을 위한 ‘퓨전 국악 작은음악회’를 비롯한 8~12월까지 다문화가족 어린이를 대상으로 다문화 꾸러미를 활용한 ‘도서관에서 만난 이웃나라’ 프로그램을 진행할 계획이다. /구례=이성규기자 lsg@

곡성군 토란 향토산업 집중육성... 웰빙식품 사업단 구성

토란의 주산지인 곡성군이 ‘흙 속의 달걀’로 불리는 토란을 향토산업으로 집중 육성한다.
7일 곡성군에 따르면 오는 2018년까지 토란을 활용한 고소득 창출을 위해 곡성 토란향토산업 육성을 본격화한다.
곡성군은 지난해 12월 ‘곡성토란 웰빙식품 명품화사업단’을 구성하고, 올해 향토산업을 이끌 참여업체를 선정했다.

곡성 토란을 가공식품으로 개발해 곡성 토란의 인지도를 높이고 고소득을 창출할 대표 주자로는 (주)생자연, (주)미실란, 석곡농협, 곡성토란영농조합법인이다. 이들 업체는 토란 가공시설과 체험관광시설 등을 구축해 토란산식, 토란국수, 토란쿠키, 토란초콜릿 등의 다양한 가공식품을 선보일 예정이다. /곡성=김계중기자 kjkim@

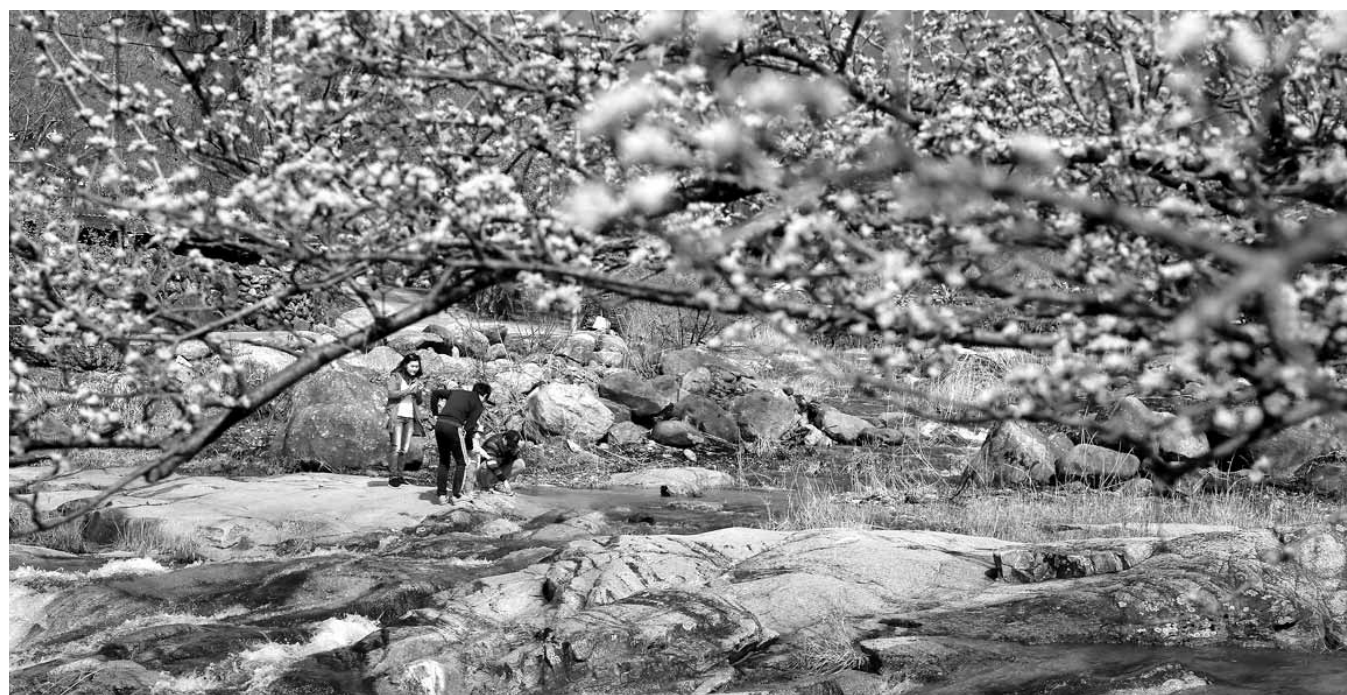
‘순백의 녹차꽃’

보성군 해수녹차센터
설계 공모 당선작 발표

순백의 녹차꽃을 형상화한 보성 해수녹차센터가 오는 2018년 문을 열 예정이다.
7일 보성군에 따르면 최근 회천면 울포관광지내 해수녹차센터 건축설계공모 당선작으로 (주)그림포에이 건축사사무소의 ‘순백의 녹차꽃’(사진)을 선정했다.



건축관련 교수 및 공무원 8명으로 구성된 설계공모 심사위원회에서는 ‘순백의 녹차꽃’ 작품에 대해 녹차꽃을 통해 녹차수도 보성의 지역특성을 잘 반영한 점과 세련된 디자인 요소를 연출한 점을 높게 평가했다. 보성군은 당선업체에게 해수녹차센터 건축설계 기본 및 실시설계용역권을 부여했으며, 이달부터 10월까지 설계용역을 시행하게 된다.
보성군은 이번 당선작의 건축설계를 바탕으로 총 사업비 170억 원을 들여 지상 3층 연면적 3825㎡에 해수탕과 테라피 등 치유기능을 갖춘 해수녹차센터를 올해 착공해 오는 2018년 완공할 예정이다. /보성=김용백기자 kyb@



꽃망울 터트린 구례 산수유꽃 전국 대표 산수유꽃 군락지인 구례군 산동면 반곡마을을 찾은 상춘객들이 봄 기운을 만끽하고 있다. 봄꽃의 대명사인 구례 산동 산수유꽃은 이번주중 50%정도 개화할 것으로 보이며, 산수유꽃 축제가 개최되는 오는 19일께 절정을 이룰 것으로 전망되고 있다. <구례군 제공>

노동력 19배 절감... 보성군 봄감자 파종기 보급

로터리·비닐멀칭 등 일괄 작업

보성군이 본격적인 봄 영농철을 맞아 부족한 농촌 일손을 돕기 위한 ‘봄 감자 일괄 파종’을 집중 지원한다.
6일 보성군에 따르면 봄감자 주산지인 회천면, 득량면 일원에 감자 일괄파종기를 지원하고, 획기적인 노동력 절감 시범 재배를 진행하고 있다.
보성군은 매년 900여ha 면적의 감자 재배를 통한 205억 원에 이르는 조수입을 거두고 있지만, 최근 생산비 증가와 농촌일손 부족 등으로 감자 재배 능가들이 많은

어려움을 겪고 있는 상황이다.
이에 따라 보성군과 보성군농업기술센터(소장 문진주)는 로터리, 두둑형성, 파종, 복토, 비닐멀칭 등의 수작업을 일괄 작업할 수 있는 감자 일괄파종기를 보급해 보성군 특화작목인 감자재배의 획기적인 생산비 절감에 나서고 있다.
또 전문지도사를 통해 작업 효과를 분석하는 한편 감자 일괄파종기를 트랙터에 부착해 파종 작업이 동시에 이뤄짐에 따라 기존 990㎡ 면적당 11.4작업시간이 0.6시간으로 단축되는 등 19배의 노동력 절감효과를 거두고 있다. /보성=김용백기자 kyb@



봄 감자를 파종하고 있는 일괄 파종기.

탑 부동산개발(주)

나주혁신도시 에이원 빌딩 분양 임대

※준공후 분양개시
잔금대출 이자 6개월분 지급(미입주시)

미래까지 프리미엄 상가!!!

1층	430㎡
2층	433㎡
3층	433㎡
4층	433㎡
5층	252㎡

- ▶ 아파트 단지 6,200세대 근린생활 단일 상권
- 우미(입주) 중흥(시공중) 부영(미정)
- ▶ 빛누리 초등학교 3월 개학
- ▶ 한전 및 공공기관 인접
- ▶ 권장업종 : 병·의원, 약국, 학원, 미용실, 프랜차이즈, 음식점, PC방 당구장 등

분양및임대문의 010-6688-9114
061-333-6114

빛가람탑공인중개사

광주매물

- ▶ 수완동 지구대 인근 한우전문식당
매 30억(임대가능) 주차빌딩 대지면적 : 952㎡, 건평 : 681㎡
2·3층 주차장(인테리어 최상)
- ▶ 주월동 신축상가(복선동 입구) 매 : 20억 대지 : 375㎡,
5층 연면적 : 833㎡ 보 1.3억 월 750만원(2층 공실 제외)
- ▶ 동림동 신축상가 매 : 16.5억 대지 : 422㎡, 4층 연면적 : 733㎡
- ▶ 자산동(지산유원지 인근) 한정식 식당 임대
보 8천만원, 월 370만원, 대지 : 1281㎡, 3층 369㎡(주차장완비)

※ 아파트 단지 인근 마트 신축 부지 구함

나주혁신도시 매물

- ▶ 나주시 빛가람동 근린 생활 부지 690㎡, 매 15.5억
- ▶ 나주시 빛가람동 중흥 오피스텔 1·2차 상가 2층 임대
- 1차 2층 상가 임대 203호, 204호
- 2차 2층 상가 임대 211호, 212호, 213호, 215호
- 중흥 아파트 1·2차 정문앞 2층 상가
- 병·의원, 학원, 미용실, 프랜차이즈, 음식점 등
- ▶ LH 5차 아파트 인근 코너 1층 상가 임대 보 3천만원, 월 70만원
- ▶ 중흥 상업지역 유흥상가 4층 매 3.8억 공용 329㎡ 분양 504㎡
- ▶ 단독주택 부지 269㎡ 매 1.62억
- ▶ 영우 아파트 109동 19층 110㎡ 매 2.33억 (화장비 별도)

분양및임대문의 010-9120-9114
061-333-5114

경매학원 금맥강좌

경매 실무 위주 단기 강좌입니다.
경매에 관심있는 분이나 컨설턴트업에 도전하려는 분은 지금 연락주시시오, 경매의 문은 누구에게나 열려있습니다. 두드리는 사람에게 문은 열립니다. 경매 어렵지 않습니다. 경매 완전 초보에서 실전 투자까지 1개월 완성입니다.

매월초 개강

- 시간
오전반 화·목 10:00~12:00
오후반 화·목 19:00~21:00
주말반 토·일 14:00~16:00
- 장소 : 장동로터리 한국토지경매 4층(지하철 문화전당역 5분)
- 과목 : 실전경매(1개월 완성)
- 교수진
한국토지경매연구원장 김광민 | ㈜Today 옥션 소장 이은진

실전경매 고수 양성의 요람
한국토지경매학원
☎ 062-229-1512

NPL 투자비법과 경매

(수강생 선착순 모집)

‘저금리 시대’ 투자대안, NPL실전문투자비법
명패한 이론 + 실전사례 중심 강의 + NPL물건추천

주식투자에 연연하고 있습니까?
아직도 경매를 하고 있습니까?
제로금리시대, 불안하나요?
퇴직이후가 걱정되나요?
노후대책이 없나요?

이 시대 최고의 채택크!!
경매를 뛰어 넘는 채택크!!

교육특징
문법고 세금까지 철저하는 NPL투자 7가지 핵심 수익극대화 비법!
NPL 추천물건 위주, 실전사례 중심 강의! NPL수가 되는 절호의 기회!
다 교육기관보다 체계적이고 명쾌한 실전문자 물건위주로 강의!

2016년도 1학기
조선대학교 평생교육원

- 모집기간 : 2016. 1. 18(월) ~ 2016. 3. 11(금)
- 수업기간 : 2016. 3. 3 ~ 2016. 6. 9
매주 목요일 오전 10:00~12:00 야간: 19:00~21:00
- 수강료 : 18만원 (예금주: 조선대학교) 광주은행 004-107-000152
- 신청방법 : 평생교육원 홈페이지 http://chosun.ac.kr/igelong [인터넷 수강신청]
- 접수문의 : 062)230-7700~2 지도교수 : 송용욱 010-9416-1200