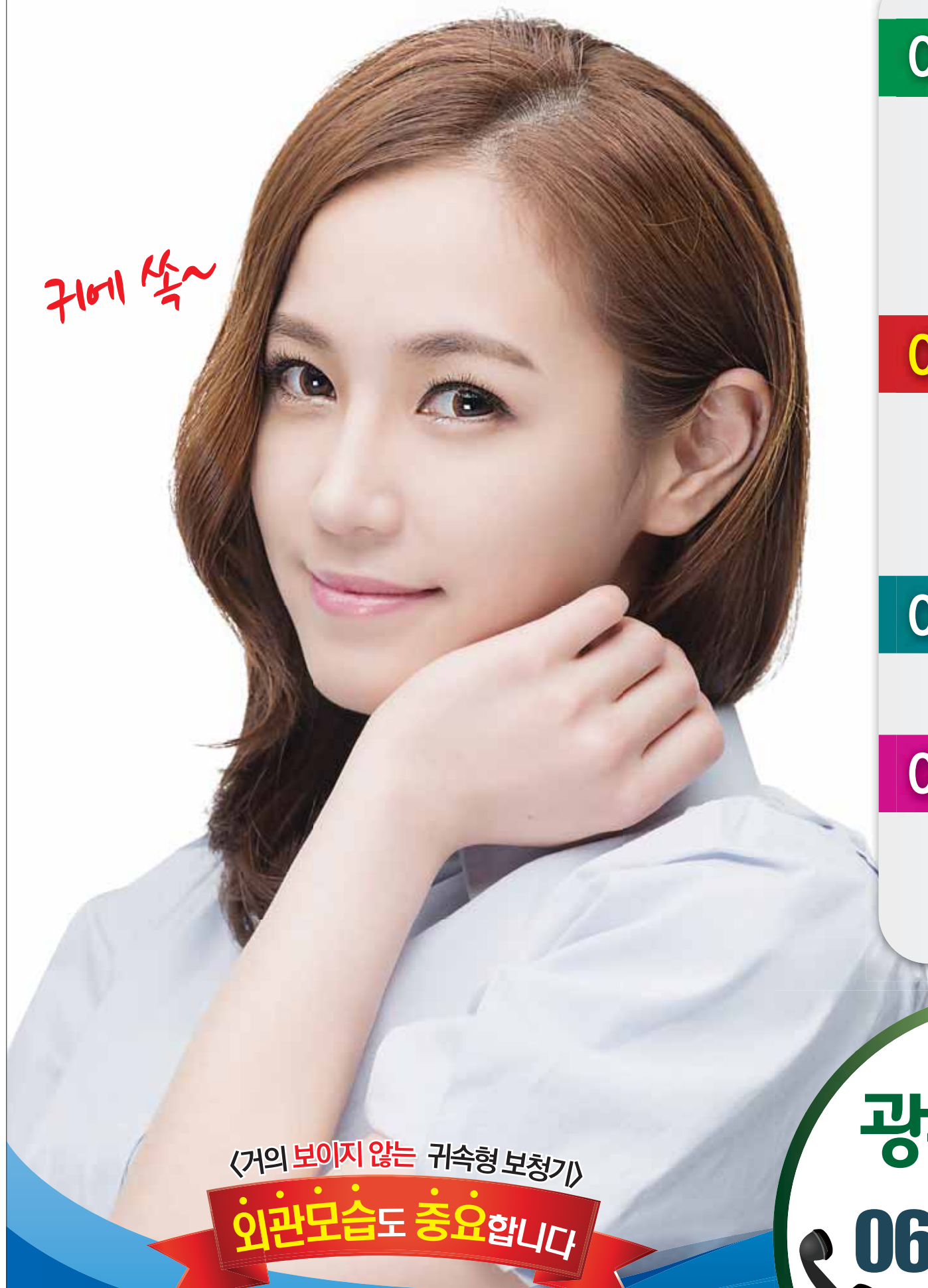


※ 이 제품은 '의료기기'이며, '사용상의 주의사항'과 '사용방법'을 잘 읽고 사용하십시오. 광고심의필 : 심의번호 2014-GN1-22-0087



보청기, ^{또는} 처음, 다시 하려면!!

- 대한보청기 -



<거의 보이지 않는 귀속형 보청기>

외관모습도 중요합니다

국가보조금 대상자 특별지원!!

(2-6급 청각장애 복지카드 소지자, 1,179,000원 국가지원)

01. 본사 직영센터

- ▶ 시중 대리점 중간 유통 마진 없이 본사 직영가임.
- ▶ 우수한 제품만을 취급 및 장기 보증 기간 혜택 (2~3년).
- ▶ 보장보험으로 도난, 분실, 파손 등 제품 사고시 안심·보상지원.
- ▶ 즉석 A/S, 무상бат데리, 무상 청력 검사 및 보청기 관리, 친절 서비스 등 무상 혜택이 다양함.

02. 맞춤렌탈

- ▶ 한달 3~4만원이면 수백만원짜리 고급·고가 보청기도 마음대로 쓸수 있음.
- ▶ 보청기 가격 걱정 할 필요 없음.
- ▶ 평생 1회 가입비 표준 모델 기준 : 242,000원임.
- ▶ 그외 전부 무료임 : A/S무료, бат데리 무료, 청력 검사 무료, 보청기 관리 무료...

03. 30개월 장기신용할부

- ▶ (예) 170만원 고급 보청기 ÷ 30개월 56,666원임.

04. 천사 무료·홈 서비스

- ▶ 전국 365일, 전라도, 남해, 강원지역, 등 지방 산골까지도 천사팀 무료 방문.
- ▶ 거동이 불편하신분, 바쁘신 자녀분들을 위한 무료 홈 서비스 임.
- ▶ 매장과 똑같은 시스템으로상담, 청력검사, 맞춤일체를 봉사 해드립니다.

광주직영점
☎ 062) 430-8900

순천직영점 ☎ 061) 741-4880
전주직영점 ☎ 063) 251-4999

꼭 아셔야 하는 중요한 사실 2가지

1. 보충현상 (Recruitment) : 일반적으로 보청기 소리가 커지면 듣는 사람에게 소리가 왕왕 울리기 쉽습니다. 이러한 현상은 특히나 노화성, 신경성 난청에는 더 두드러진 증상이 있습니다. 그래서 잘 선별된 "가청인식 확장 기능"(E·D·R·A)으로 왕왕 울리지 않고 똑똑히 잘 들 수 있습니다.
2. 노인성 난청 (Presbycusis) : 노인성 난청은 진행형이므로 방치하시면 점점 더 난청이 심해질 수 있으며, 여러 가지 생활에 불편함을 호소하게 됩니다.



◆강안본사 02)2248-5600 ◆중로본점 02)743-8100 ◆강남본점 02)542-8500 ◆송파-잠실본점 02)420-2090 ◆영등포본점 02)2637-2800 ◆관악본점 02)3285-7600 ◆인천(부평)본점 032)516-2200 ◆수원본점 031)248-7200
 ◆안양본점 031)442-2400 ◆분당본점 031)707-5787 ◆일산본점 031)917-1100 ◆의정부본점 031)840-2001 ◆구리본점 031)551-1310 ◆안산-시흥본점 031)407-2999 ◆천안-아산본점 041)522-1400 ◆청주본점 043)225-2900
 ◆대전본점 042)486-9944 ◆대전동구본점 042)634-2080 ◆대구본점 053)253-4400 ◆대구서부본점 053)657-3700 ◆대구북구(칠곡)본점 053)311-7900 ◆포항본점 054)231-8070 ◆강원(원주)본점 033)731-2114 ◆부산본점 051)819-0038
 ◆부산북구(덕천)본점 051)335-7800 ◆부산중구본점 051)632-6200 ◆울산본점 052)256-9050 ◆창원-마산본점 055)222-3050 ◆광주-전남본점 062)430-8900 ◆전북(전주)본점 063)251-4999 ◆순천-여수본점 061)741-4880