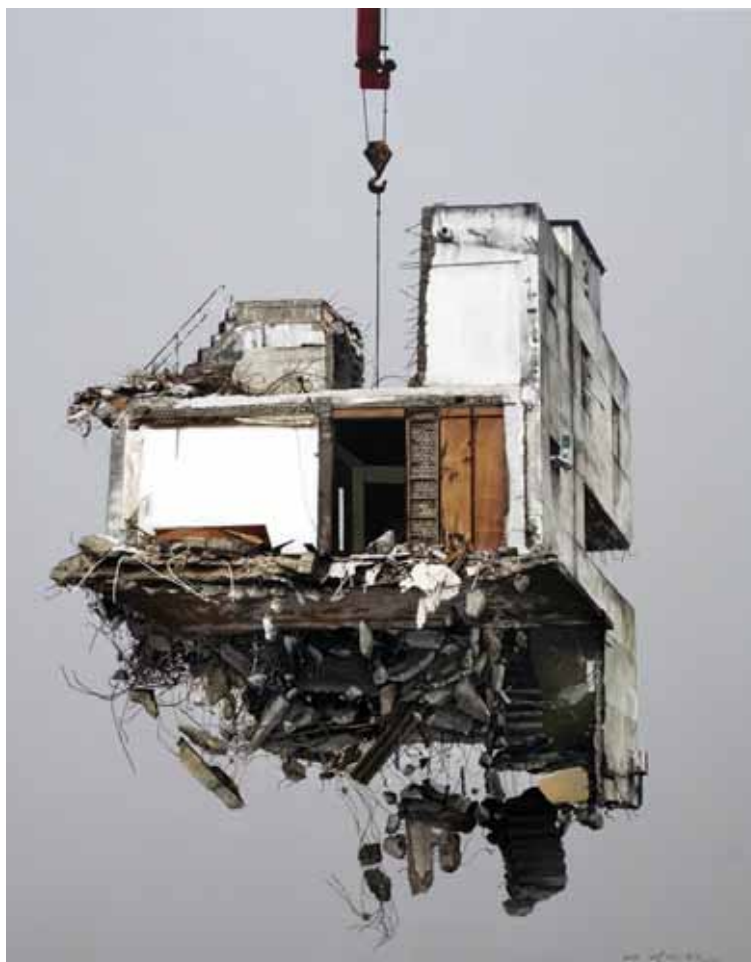


# 2주 남은 광주비엔날레... 이 작품은 꼭 보세요



▲히토 슈타이얼 작 '태양의 공장'  
가상현실속 의인화 프로그램 사살...현대사회 정보왜곡 풍자

◀박인선 작 '뿌리'  
재개발의 풍경...오래되고 낡은 가치는 왜 사라져야 하는가

'2016 광주비엔날레'(11월6일까지)가 2주밖에 남지 않았다. '제8기후대-예술은 무엇을 하는가?'를 주제로 펼쳐지는 올해 비엔날레는 37개국 101작가(팀)가 참여해 현대미술작품 252점을 전시하고 있다. 최근 비엔날레재단은 SNS '페이스북'(www.facebook.com/GwangjuBiennale) 카드뉴스를 통해 전시팀 추천작 18선을 게시했다. 이를 토대로 놓치지 말아야 할 작품을 소개한다.



▲로렌스 아부 함단의 '고무 도포 강철'  
이스라엘, 팔레스타인 청소년 사살 사건 소재

1전시실을 관람하다 보면 사람들이 길게 줄을 선 것을 볼 수 있다. 안미희 전시팀장이 추천하는 독일 히토 슈타이얼 작가의 '태양의 공장'이다. 작품 감상에 앞서 가상현실 속으로 이끄는 듯한 파란 직선으로 꾸며진 공간 구성이 호응을 받고 있다. 의인화된 4개 프로그램을 사살하는 과정을 비디오편입 형식으로 보여주고 있다. 인간 사회는 태양에 의해 만들어졌다는 전제 아래 공장 노동자들이 처한 상황과 정보 왜곡을 풍자하고 있다.

광주 출신 박인선 작가의 회화 작품 '뿌리'는 철거되는 집들이 줄에 묶여 크레인으로 들어올려진 모습이다. 월산동 외갓집을 작업실로 사용했던 작가는 재개발로 인해 사라지는 풍경을 작품에 담고 있다. 오래되고 낡은 가치는 사라져야만 하는지 관람객에게 묻고 있다.

영상 위주로 구성된 2전시실은 낡은 가운데 편안하게 누워 작품을 감상할 수 있는 곳이다. 중국 쯔우 타우 작가가 출품한 '파랑과 빨강'은 광저우 버려진 광산, 태국 방콕 시위현장에서 촬영한 작품이다. 붉은 선으로 연결된 사람들이 순식간에 녹색으로 산화하는 모습을 통해 저항의 역사에 위안을 준다.

올해 '눈(Noon) 예술상'을 수상한 전소정 작가는 '예술하는 습관'을 통해 불가능에 도전하는 예술에 대해 이야기한다. 물에 비친 달을 잡는 다거나 한순간에 성냥개비를 켜는 모습을 감상할 수 있다.

3전시실에서 가장 인기있는 작품 중 하나는 독일 출신 나타샤 사르드 하기가이언이 설치한 'Pssst 레오파드 2A7+'이다. 레고 블럭을 전투용 탱크 '레오파드 2A7+'와 동일한 면적으로 깔아놓으며 점점 군대식으로 변하는 현대사회

를 성찰하고 있다. 비치된 헤드셋을 통해 작품과 같은 주제로 작곡된 음악을 들을 수 있다.

하기가이언 작가가 아쉬칸 세파반드 작가와 함께 작업한 '탄소연극'은 귀와 발걸음으로 감상하는 작품이다. 전시장 뒷면 출입구에서 이어폰을 받아 공원으로 연결된 숲길을 걸으며 스마트폰 QR코드로 다운받은 mp3파일을 들으면 된다. 인간 사회 발전을 가져온 화석 연료가 야기한 기후 변화에 대해 이야기한다.

또다른 '눈(Noon) 예술상' 수상자 러시아 안톤 비도클은 30분 분량 영상작품 '공산주의 혁명은 태양이 일으켰다'를 제작했다. 레닌, 고대 이집트인을 소재로 러시아 생물물리학자 알렉산더 치체브스키가 주장한 '태양 운동이 활발하면 사회 격변이 일어난다'를 표현했다.

4전시실에 설치된 아이사 슈타나 작가의 회화 '무제'시리즈는 아무 의미가 없는 어두운 철 판처럼 보인다. 하지만 '종이에 흑연'이라고 소재를 설명한 명제표는 작품을 다시 살펴보게 만든다. 금속 특유의 광택까지 표현한 이 작품은 연약함과 견고함, 기계 생산과 수작업에 대한 우리 지각을 시험한다.

로렌스 아부 함단이 작업한 '고무 도포 강철' 작품도 빼놓지 말고 봐야한다. 발사된 총알이 0.01초 이후 지나가는 구간에 청색과 녹색으로 구성된 판넬을 놓아 속도를 시각적으로 보여주고 있다. 지난 2014년, 이스라엘 군인들이 팔레스타인 십대 2명을 사살한 사건이 소재이며, 실제 범정에서 자료로 쓰였던 작품이다.

입구에서는 작품설명 등을 담은 워크북을 판매(1000원)하고 있으며 홈페이지에서 무료로 다운받을 수도 있다. 문의 062-608-4114. /김용희기자 kimyh@kwangju.co.kr



오창록 작 '기다림-만귀정'

## 광주가톨릭미술가회 33번째 회원전

### 28일까지 갤러리 현

광주가톨릭미술가회(회장 오창록, 레오나르도, 담당사제 윤영남 시몬신부)가 28일까지 광주 가톨릭평생교육원 갤러리 현에서 33번째 회원전을 연다.

프란치스코 교황이 올해 '자비의 회년'으로 선포함에 따라 전시 주제는 '자비'로 정했다. 회원들은 앞으로 전시 판매 수익금 일부를 복지관 등에 전달할 예정이다.

이번 전시는 회원 24명이 참여한 작품 50여점을 선보인다. 오창록 회장은 수록 담체로 그린 '기다림-만귀정' 작품을 출품했다. 질푸른 소나무 이파리를 목격하면서 정감있게 묘사했다. 2009년 '자랑스러운 전남인'상을 수상하기도 했던

김용근 회원은 새들이 창공을 날아가는 '비상' 작품을 통해 꿈과 희망을 전달한다. 호남대 예술대학장을 역임한 김재형 회원은 '고통을 품은 영광'에서 아기를 안고 있는 엄마를 등장시키며 신앙을 표현했다.

그밖에 김왕현(동신대 산업디자인학과 교수) 회원은 청동으로 제작한 '엄마야 강변살자' 조각작품을 전시한다.

광주가톨릭미술가회는 한국 천주교 창설 200주년을 기념하기 위해 가톨릭 신앙을 가진 작가들이 모여 지난 1984년 창립했다. 매년 꾸준히 전시전을 열고 있으며 지난 5월에도 아트마켓을 열어 판매수익금을 청소년·노숙인들을 위해 기부했다. 문의 062-380-2200. /김용희기자 kimyh@kwangju.co.kr

## '흰옷의 표정'

### 이재문 개인전



▶'미끼'

### 28일까지 갤러리 리체

흰 옷을 소재로 조각품을 만드는 이재문 작가가 갤러리 리체에서 28일까지 '흰옷의 표정 : 그 두 번째' 개인전을 연다.

이 작가는 버려진 옷가지를 자르고 꿰매 동물, 사람 등 다양한 조형작품으로 재탄생시켰다.

'미끼'는 체크무늬 셔츠, 점퍼 지퍼 등을 활용해 물고기 모양을 만들었다. 눈꺼풀까지 세밀하게 표현한 점이 눈에 띈다. 청바지 등을 오려 만든 '자책'은 눈을 가린 사람 형상이다. 천을 가위 만든 몸통에 티셔츠, 청지마를 더해 소녀임을

나타내고 있다.

작가는 갤러리 현에서 작업실을 옮겨 놓은 듯한 '작가의 방'을 꾸며 관람객과 소통을 시도한다. 전시 기간 매주 금·토요일 오후 1~4시 사람들을 치유하는 콘셉트로 의사가운을 입고 침묵으로 일관하며 작업하는 퍼포먼스를 펼친다.

이씨는 전남대 미술학과를 졸업하고 지난해 서울 'KOSA space Gallery-최우수 신진작가상 수상 기념전' 이후 이번이 두번째 개인전이다. 국립아시아 문화전당에서 'HOW FUN2 흰옷프로젝트'를 진행 중이다. 문의 062-412-0005. /김용희기자 kimyh@kwangju.co.kr

황영성·박석규·송웅·박동민·박종수·신동원·박성현·전희진·정은태  
**원로작가 9인 특별전**  
기간: 2016. 10. 11(화) - 11. 11(금)  
장소: 세계조각장식박물관 박물관갤러리  
☎ 062-222-0072 (예술의거리 서문입구)

진월·효천지구 초입구 사거리  
**SH SH BUILDING**  
광주 남구 행암동 699번지 **전용률 83%**, 대지면적 1,826,90㎡, 지상 4층, 주차장 36대

**임대·분양** | 진월지구, 효천지구 1만세대, 신도심 **핵심상권** 중심지, 빗고을 CC 노인건강타운과 **전남대병원**, 대규모 아파트가 연계된 중심지

1층	금융, 약국, 의료, 커피숍, 안경(입점확정), 호프, 식당	2층	의원, 커피숍, 스킨케어샵, 치과, 학원, 사무실
3층	패밀리레스토랑, 요가, 의원, 휘트니스 등, 학원, 사무실	4층	496㎡, 한식, 카페, 패밀리레스토랑 ※4층 테라스 무료사용가능(150평)

땅지분 상가지분 각 상가 개별등기 가능 준공필

**(062)676-4006 · 010-5681-4015**  
시행 성희개발(주) 시공 한아중합건설(주)

**양산지구를 빛낼 39층 초고층 랜드마크 프리미엄!**

**모델하우스 성황리 공개중!**  
1%를 위한 명품! 안전설계! **혁신평면구조**

양산지구·첨단 **더블 프리미엄!**  
양산지구 **스카이뷰 유탑유블레스**

- 양산지구 최고 명품임대 명품조망!
- 전세값으로 새아파트 사재!
- 계약금 5%!(1,100만원~내집마련)
- 2억 초반대~중소형 아파트~!
- 중도금 무이자 무제한 전매!
- 중소형 (구)26형 / (구)30형

계약금 5%로 내집마련 (0.01%의 992 후원금)  
30년 특약형 장기적 분양권  
반값입주  
30년 보증 보증금  
최저 임대료

분양문의 **351-4610**  
(062)222-0072

**회사보유분 특별분양!**

모텔하우스 | 광주광역시 서구 농성동 44-2-2 농성역 7번 출입구 밀려메시 빌딩  
1층: 편의점, 카페, 식당, 학원, 사무실  
2층: 모텔하우스, 모텔하우스, 모텔하우스, 모텔하우스  
3층: 모텔하우스, 모텔하우스, 모텔하우스, 모텔하우스  
4층: 모텔하우스, 모텔하우스, 모텔하우스, 모텔하우스  
5층: 모텔하우스, 모텔하우스, 모텔하우스, 모텔하우스  
6층: 모텔하우스, 모텔하우스, 모텔하우스, 모텔하우스  
7층: 모텔하우스, 모텔하우스, 모텔하우스, 모텔하우스  
8층: 모텔하우스, 모텔하우스, 모텔하우스, 모텔하우스  
9층: 모텔하우스, 모텔하우스, 모텔하우스, 모텔하우스  
10층: 모텔하우스, 모텔하우스, 모텔하우스, 모텔하우스  
11층: 모텔하우스, 모텔하우스, 모텔하우스, 모텔하우스  
12층: 모텔하우스, 모텔하우스, 모텔하우스, 모텔하우스  
13층: 모텔하우스, 모텔하우스, 모텔하우스, 모텔하우스  
14층: 모텔하우스, 모텔하우스, 모텔하우스, 모텔하우스  
15층: 모텔하우스, 모텔하우스, 모텔하우스, 모텔하우스  
16층: 모텔하우스, 모텔하우스, 모텔하우스, 모텔하우스  
17층: 모텔하우스, 모텔하우스, 모텔하우스, 모텔하우스  
18층: 모텔하우스, 모텔하우스, 모텔하우스, 모텔하우스  
19층: 모텔하우스, 모텔하우스, 모텔하우스, 모텔하우스  
20층: 모텔하우스, 모텔하우스, 모텔하우스, 모텔하우스  
21층: 모텔하우스, 모텔하우스, 모텔하우스, 모텔하우스  
22층: 모텔하우스, 모텔하우스, 모텔하우스, 모텔하우스  
23층: 모텔하우스, 모텔하우스, 모텔하우스, 모텔하우스  
24층: 모텔하우스, 모텔하우스, 모텔하우스, 모텔하우스  
25층: 모텔하우스, 모텔하우스, 모텔하우스, 모텔하우스  
26층: 모텔하우스, 모텔하우스, 모텔하우스, 모텔하우스  
27층: 모텔하우스, 모텔하우스, 모텔하우스, 모텔하우스  
28층: 모텔하우스, 모텔하우스, 모텔하우스, 모텔하우스  
29층: 모텔하우스, 모텔하우스, 모텔하우스, 모텔하우스  
30층: 모텔하우스, 모텔하우스, 모텔하우스, 모텔하우스  
31층: 모텔하우스, 모텔하우스, 모텔하우스, 모텔하우스  
32층: 모텔하우스, 모텔하우스, 모텔하우스, 모텔하우스  
33층: 모텔하우스, 모텔하우스, 모텔하우스, 모텔하우스  
34층: 모텔하우스, 모텔하우스, 모텔하우스, 모텔하우스  
35층: 모텔하우스, 모텔하우스, 모텔하우스, 모텔하우스  
36층: 모텔하우스, 모텔하우스, 모텔하우스, 모텔하우스  
37층: 모텔하우스, 모텔하우스, 모텔하우스, 모텔하우스  
38층: 모텔하우스, 모텔하우스, 모텔하우스, 모텔하우스  
39층: 모텔하우스, 모텔하우스, 모텔하우스, 모텔하우스

시행 (주)유탑디앤씨 시공 (주)유탑건설 (주)유탑