

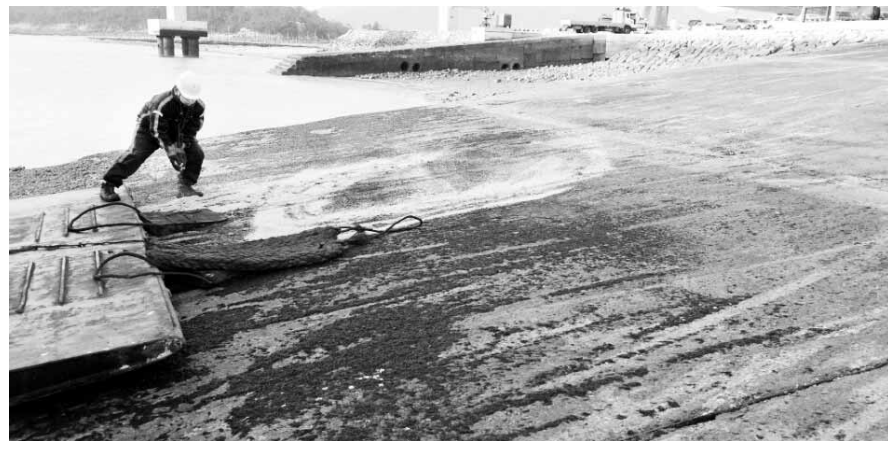
봄철 파래·이끼 낀 차도선 선착장 '위험천만'

목포·신안 등 선착장 노인·관광객 낙상 빈발 차량 미끄러짐 현상도 심각

봄철을 맞아 목포·신안 등 차도선(車渡船) 선착장에 파래·이끼 등 각종 해조류가 급성장하면서 이용객들이 '미끄러짐 사고' 등에 노출돼 대책 마련이 시급하다는 지적이다.

실제 일부 차도선 이용객들이 승·하선 과정에서 미끄러져 다치는 사례 등이 이어지고 있으며, 차량들의 미끄러짐 현상도 속출하고 있다.

23일 목포시와 신안군 등에 따르면 대부분의 차도선 선착장은 밀물과 썰물시 차도선의 원활한 접안을 위해 경사면으로 시설돼 있다. 차도선은 여객선의 한 종류로, 여객과 동시에 개방된 적재 구역에 차량 등 화물을 수송할 수 있는 선박이며, 화물적재 구역이 개방돼 있는 것이 특징이다. 차도선 승·하선 진입로는 밀물시 바다



신안군 암태면 오도 차도선 선착장이 파래와 이끼 등으로 뒤덮여 이용객들이 승·하선에 어려움을 겪고 있다. /신안=이성선기자 sslee@

에 잠기는 탓에 수온이 상승한 봄부터는 파래와 이끼 등이 빠르게 성장하면서 이용객은 물론 차량 등의 미끄러짐 현상이 속출하고 있다.

바닷물이 만조에서 썰물로 바뀌는 시점에는 이끼들이 미처 마르지 않은 상태인 탓에 한겨울 빙판보다 더 미끄럽다는 게 이용자들의 주장이다. 이 때문에 차도선 선착장 이용객은 물론 운전자도 불안을 호

소하고 있다. 특히 균형감이 상대적으로 떨어지는 노약자나 이같은 미끄러짐 현상이 생소한 관광객의 경우 승·하선시 사고 발생 위험이 더욱 높다는 지적이다.

실제 지난 3월 신안 암태면 오도선착장에서 한 어르신이 차도선 선착장에서 미끄러져 병원 신세를 졌다가 이번 일부 차도선 미끄러짐 현상이 자주 목격되고 있다.

부피가 크고 무거운 농작물을 가득 실은 화물차량의 경우 지친 한 방향으로 기울어져 대형사고로 이어질 수도 있다는 게 운전자들의 하소연이다.

화물차량을 이용해 농산물을 운송하는 서모씨는 "매년 느끼는 것이지만 이끼 때문에 대형사고 발생 우려가 있다"며 "사고가 발생하기 전 조치를 취해야 한다"고 당부했다.

신안군을 찾은 관광객 이정관(경기도) 씨도 "선착장에서 배에 오르다 미끄러져 손목을 다쳤다"면서 "모처럼의 나들이를 모두 망쳤다"고 불만을 털어냈다.

이에 대해 신안군 관계자는 "매년 직원들이 제거작업을 하고 있지만 사리 때와 같은 바닷물이 많은 들물 시기는 선착장 승·하선 진입로가 물에 잠겨있는 시간이 길어 제거작업을 못하거나 이끼들이 금방 자라나 제거에 어려움이 있다"면서 "이용객 안전을 위해 지속적으로 제거 작업을 실시하겠다"고 말했다.

한편 목포와 신안지역 도선장은 50여곳으로, 해양수산부와 지방자치단체에서 관리하고 있다. /신안=이성선기자 sslee@



농어촌공사 무안신안지사 물관리현장설명회

한국농어촌공사 무안신안지사는 "지난 21일 지사 회의실에서 운영대의원 및 수리시설 감시원, 지역농업인 등 60여명이 참석한 가운데 2017년 물관리 현장설명회를 개최했다"고 23일 밝혔다. <사진> 농어촌공사는 이날 현장 설명회에서 용수관리의 중요성 및 수리시설감시원의 역할, 농업생산기반시설의 선량한 유지관리 요령과 안전관리 등에 설명했다. 또 '내고향 물 해결가'인 김예경씨를

초빙해 물의 소중함을 주제로 강연회도 가졌다.

조영호 한국농어촌공사 무안신안지사장은 "이상기후 및 수자원환경변화에 효율적으로 대응하기 위해서는 용수관리가 무엇보다 중요하다"면서 "수리시설 감시원 및 지역농업인, 직원간 혼연일체로 농업용수공급에 최선을 다해 풍년 농사가 이뤄질 수 있도록 노력하겠다"고 밝혔다. /신안=이성선기자 sslee@

영광군·영광경찰 '스마트 빈집 보호·신고제' 업무 협약

영광군은 "전남지역 최초로 출타 가정과 혼자 사는 여성 가구를 대상으로 범죄와 빈집 점입 절도 예방을 위한 '스마트 빈집 보호·신고제' 업무협약을 영광경찰서와 체결했다"고 23일 밝혔다.

스마트 안심 스위치는 가정의 형광등 점등스위치 위에 부착해 예약된 시간에 자동으로 불을 켜고 끌 수 있는 시스템

으로, 스마트폰 앱을 이용해 원격으로도 불을 점등할 수 있어 장기 출타 가정과 혼자 사는 여성의 빈집 절도를 예방에 효과적이다. 스마트 스위치 설치를 희망하는 가정은 영광경찰서에 직접 신청하면 되며, 경찰서에서 방문해 설치하는 물론 작동법까지 자세히 설명해 준다. /영광=이준용기자 jylee@



무안 남약 주민들이 무안군 도시농업교육에 참여하고 있다. <무안군 제공>

무안군 남약신도심 주민 도시농업교육

무안군은 "남약신도심 거주 주민을 대상으로 도시농업교육을 실시한다"고 23일 밝혔다.

이번 교육은 남약신도심 상록아파트를 비롯한 제일풍경채, 근화베아체 등 5개 아파트 단지 주민 300여명을 대상으로 지난 19일부터 오는 6월 9일까지 10회에 걸쳐 실시된다.

내실있는 교육을 위해 무안군은 올해 초 도시농업교육 설명회를 갖고 사전 수요조사를 실시했으며, 주민의 요구사항을 수렴하고 교육 계획에 반영했다.

무안군 관계자는 "일상에 지친 아파트 주민에게 활력을 제공하고 실생활에 도움이 될 수 있도록 알차게 추진하겠다"고 말했다. /무안=임동현기자 idh@

신안 시티투어버스 광주 송정역서 출발 금·토·일, 공휴일 운행

신안군은 "KTX와 서해버스, 관광버스가 결합된 시티투어버스를 매주 금·토·일요일과 공휴일에 운행한다"고 23일 밝혔다.

신안군은 그동안 열악한 교통편 등으로 신안을 쉽게 찾지 못했던 관광객을 위해 '광주 송정역'에서 시티투어버스를 이달부터 오는 11월까지 운행할 계획이다.

중도 시티투어버스는 광주 송정역 앞 정류장에서 오전 10시 출발하며, 5월에는 시티투어와 함께 하는 풍성한 이벤트도 가득하다.

신안군은 5월 한달동안 관광객을 위한 천일염 체험과 기관지·아토피 치유에 탁월한 소금동굴 힐링체험 등 다양한 체험과 먹거리를 제공한다.

또 절인들의 축제인 5월 20~21일 이틀간은 '2017 신안 트리아에 슬픈 대화'를 개최해 관광객에게 새로운 해양 레포츠 세계를 선사할 계획이다.

/신안=이성선기자 sslee@



지난해 함평나비축제에서 지역민과 관광객들이 나비날리기 행사에 참여하고 있는 모습. <함평군 제공>

함평나비축제 28일부터 10일간 열린다

22개 체험행사 20개 공연

나비생태관 등 다양한 볼거리

제19회 함평나비축제가 '나비따라 꽃길따라 함평으로'를 주제로 오는 4월28일부터 5월7일까지 10일간 함평엑스포공원에서 펼쳐진다.

함평나비축제는 전국에서 펼쳐지는 축제 중 온 가족이 함께 즐길 수 있는 봄철 대표축제로 다양한 전시와 체험행사, 문화예술행사가 준비돼 있다.

특히 함평군 상징나비인 호랑나비 등 25

종 15만 마리의 나비가 관광객들에게 화려한 군무를 선사하며, 번데기에서 나비로 부화하는 과정을 보며 아이들에게 자연의 경이로움을 배울 수 있는 나비곤충생태관과 2500종의 다양한 식물들을 볼 수 있는 다육식물관, 함평만과 갯벌을 옮겨놓은 듯한 자연생태관 등 다양한 볼거리도 가득하다.

올해 축제에는 모두 22개 다양한 체험을 해볼 수 있는데, 온 가족이 함께 살아있는 나비를 날리는 '야외나비날리기' 체험은 다른 곳에서는 겪어보지 못할 특별한 경험을 선사할 것으로 기대된다. 또 아이

들을 대상으로 한 '가축몰이 체험'과 직접 찻을 짜보는 '젓소목장 나들이', '미꾸라지 잡기' 등 체험행사도 가득하다.

축제 기간 동안 20개의 다양한 문화예술 공연도 펼쳐진다. 5월 2일에는 제7회 오당 안동축 전국 미술대회가 개최된다. 참가비는 무료이며, 유치원생에서부터 초·중·고 교생이면 누구나 참가할 수 있다.

4일에는 중앙광장 주무대에서 제39회 군민의 날 행사가 대대적으로 펼쳐진다. 5일에는 어린이날 기념 한마당잔치가, 7일엔 어버이날을 기념하는 기념식이 있을 예정이다. /함평=황운희기자 hwang@

010-6670-9800 | 상가 건물 매매 경매 / 투자 전문 | 010-7384-7800 010-2699-5300

전남 영광군 전원주택 매매

전원주택 강력추천 ■ 광주에서 40분

토지 151평 건물 42평 (준공2년)

가장조용하고 아늑한 동네 내부깔끔 / 주차 완비

시세 1억5천만 매가 1억1천만(용2천)

동구 수기동 상가매매

20층 중 6층(45평) 천변로 전망 최고 리모델링 완비/주차 완비 보 1천만-월 70만

시세 1억6천 매가 1억1천(용5천)

북구 중흥동 모아 AP,T 15층 중 10층 (60평) 방 4개 욕실 2개 (내부 깔끔) 매가 2억3천

상무지구 상가매매 6층 (19평) 롯데마트앞 상무나이트뷰 상무지구 중심가 / 수림오피스텔 매가 7천200만

광양 상이 아파트 매매 15평 - 12층 (전망 최고) 광양시청 / 광양산업단지 5분 매가 3천만

평택 전문

토지 (경매, 건설개발) 하실분 모집

① 전원주택토지 투자자 모집 송탄 터미널 5분 총 1,700평 전망 최고 / 전원주택 강력 추천!! (시 세) - 평당 200만 (선착순) -> 평당 150만

② 개발 부지(271평) 코너자리 송탄역 5분 - 송탄 터미널 1분 위치최고 / 분양 최고

매가 33억 개발시 순수익 50억!!

법률 경매 (주)대신경매 경매물건추천

동구 금남로 5가 (8층중 4층 상가) 토 53평, 건 340평 롯데백화점 옆 광주 가장 큰평수, 가장 저렴한 가격 ▶감정가8억 → 최저가 1억8천

광산구 쌍암동 (무인텔) 토 415평, 건 577평 첨단지구 쌍암공원 1분, 총 물 28개 (월수익 3,000만 예상) 보 2억 월 1천만 (임대가능) ▶감정가 45억 → 최저가 25억

부안군 진서면 (속박시설) 토 302평, 건 288평 월수익 1,000만 ▶감정가 8억1천 → 최저가 3억9천8백

군산시 낙운동 (사우나) 토 132평, 건 334평 대단위 아파트 인근 월수익 2,000만 !! ▶감정가 2억 → 최저가 5억1천

동구 금남로3가 (4층상가건물) 토 118평, 건 304평 금남로 47억 1분 충청로 중심 상업권 ▶감정가 10억 → 최저가 7억4천

경매 무료교육

매주 월요일 10시 (주말반, 토요 운영)

※ 기초 교육 입찰방법

▶경매 실전 전문반◀

경매 교육받으면서 실전주주로 할실분

★ 경매로 확실히 수익 내실분 ★ (특수경매, 개발, 시행, 토지건)

직원모집

경매 부동산 같이 할실분 서구 치평동 정연오피스텔 (한국은행, 현대아파트 사이)