

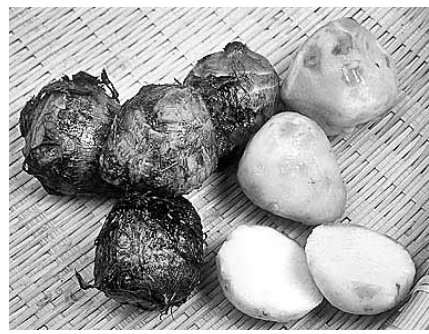
곡성군 대표작목 토란 가공식품 개발 나섰다

郡농기센터 신규시책 확정

토란대·토란분말 활용

즉석가공식품 4종류

요리 10여종 제조 연구



곡성토란(위 왼쪽)과 곡성기차마를 휴게소에서 판매되는 곡성 토란을 이용한 완자탕, 토란육개장 요리(오른쪽)와 곡성 토란 재배현장(아래).

‘흙 속의 달걀’로 불리는 토란을 활용한 즉석 가공식품과 요리가 만들어진다. 토란 주산지인 곡성의 인지도를 높이고 지역 민들 소득 향상으로 이어질 수 있도록 하겠다는 구상이 현실화될 지 주목된다.

◇토란, 대중적 요리로=26일 곡성군에 따르면 군 농업기술센터는 내년도 신규시책으로 ‘토란을 활용한 가공품 개발 및 기술 실용화’ 사업을 추진하기 위해 관련 사업비 3000만원을 요청했다.

농업기술센터는 사업비가 확보되면 토란을 이용한 가공식품 및 특산요리 개발 뿐 아니라 토란을 활용한 가공식품 제조를 위한 처리법 연구도 진행한다는 계획이다. 자체적으로 연구를 수행하면서도 전남도 농업기술원과 조선대 식품가공연구소의 전문성도 적극 활용하기로 했다.

사업이 성공적으로 진행될 경우 토란절편·토란대·토란분말을 활용한 4종류의 즉석가공식품과 가공 처리된 토란을 이용한 국·스프류, 볶음류, 조림·면류 등 10종의 요리가 새로 산을 보이게 된다는 게 곡성 농업기술센터 설명이다.

지역 주산물인 토란의 부가가치를 높이면서 수확시기가 짧고 보관이 여의치 않은 토란의 단점을 극복, 지들의 대표적 소득작목으로 육성하겠다는 게 군 농업기술센터 복안이다.

◇토란, 곡성 대표작목으로=곡성은 전남지역 토란 주산지로, 2010 농가에서 100.3ha에 걸쳐 토란을 재배하고 있다. 지난 2015년 기준 생산량은 2203t이다. 곡성군은 특히 수년 전부터 ‘곡성토란

웰빙식품 명품화사업단’을 구성하는 등 토란을 대표 작목으로 육성, 소비자들 입맛에 맞는 가공식품 개발에 공을 들이고 있다.

곡성은 보관상 어려움과 소비 시기가 한정된 토란의 단점을 극복, 토란빵 굽는 제과점, 토란음료 마시는 카페숍, 토란탕·토란갈비탕·토란육개장을 먹을 수 있는 고속도로 휴게소와 식당 등이 곳곳에 들어서도록 한다는 것이다.

토란은 가을의 대표작목 중 하나인 영양이 우수하고, 불면증과 피로감을 완화시켜 주며 변비에방과 치료, 혈압조절 작용 등 다양한 효능으로 웰빙시대 새로운 건강식품으로 알려져 있다.

따라서 토란의 단점을 보완해 가공식품으로 내놓게되면 자연스럽게 곡성 토란의 인지도가 높아지고 중화에도 도움이 된다는 게 곡성군 판단이다.

곡성은 이같은 점을 들어 향토가공업체 등과 토란 쿠키, 토란 초콜릿 개발 등에도 주력하고 있다.

곡성기차마을 휴게소는 토란을 이용한 완자탕과 토란육개장 요리를 판매하는 등 휴게소를 활용한 곡성 토란의 인지도 높이기에도 나서고 있다. 토란완자탕과 토란육개장 요리는 곡성기차마을 휴게소에서 판매되는 음식이다.

곡성군 농업기술센터 관계자는 “토란 가공품 개발로 부가가치를 높여 지역민 소득 향상으로 이어질 수 있도록 힘을 쏟겠다”고 말했다. /곡성=김계중기자 kjkim@



고흥군 귀어인 지원 창업어장 565ha 확보

고흥·나로수협과 협약

고흥군은 귀어·귀촌을 희망하는 도시민들을 위해 창업어장(565ha)을 조성, 지원하고 나섰다.

고흥군은 최근 지역 수협(고흥군·나로도)과 협약을 맺고 도시민들이 어촌에 안정적으로 정착할 수 있도록 귀어가 창업어장 8곳을 지원키로 했다. <사진>

소득은 높지만 진입장벽도 높은 양식 어업에 귀어하는 도시민들에게 제공하는 것은 전국 첫 사례다. 어업은 크게 어선어업과 양식어업으로 나뉘는데 어선어업은 허가어선을 구입하면 별다른 제약 없이 어업활동을 할 수 있다. 하지만 양식어업은 면허지가 한정돼 신규 양식어장을 원하는 귀어인들의 진입이 어

렵다. 고흥군은 이같은 점을 감안, 도시민 인구유입 정책 하나로 양식어업 진입을 희망하는 귀어를 위한 별도 어장을 조성하는데 공을 들였다.

군은 전남도로부터 500ha, 미역 40ha, 가리비 25ha 등 총 565ha를 창업어장으로 승인받아 조성에 나선 뒤 이달 30일까지 희망신청을 받고 있다.

고흥군은 귀어를 선정하고 어업권자인 고흥군수협과 나로도수협은 귀어인과 행사계약을 체결해 귀어인의 지위를 보장한다.

고흥군은 귀어인의 시행착오를 줄이고 이들이 연 5000만원 소득을 창출할 수 있도록 품종별로 사업량을 배분하기로 했다. /고흥=주각중기자 gju@

추석연휴에 심청 만나러 오세요 내달 6일부터 나흘간 곡성 심청축제



지난해 열린 곡성 심청축제 장면.

<곡성군 제공>

공연 13개·체험행사 14개

남진·송대관 유명가수 출연

‘효(孝)를 테마로 한 곡성 심청축제가 오는 10월 6일부터 9일까지 나흘간 곡성군 심청간 기차마을 일대에서 열린다.

올해로 17회째를 맞는 이번 축제는 ‘곡성심청, 그 새로운 이야기가 시작(時作)되다’를 슬로건으로 내걸고 ‘심청 시집가는 날’, ‘인생극장 흑백사진관’, ‘100세 공동문화행사’ 등 다양한 프로그램이 마련된다.

곡성군은 특히 추석 연휴를 맞아 전년도(3만4931명)보다 2배 많은 7만5000명(차량 2만5000대)이 축제장을 찾을 것으로 예상하고 교통대책을 마련하는 한편, 관광객들에게 인기가 많은 남진·송대관 등 대표가수 공연을 편성하는 등 손님 맞이에

공을 들이고 있다.

세부 행사로는 ‘청이는 왜 인당수에 빠졌나’ 등 13개 공연프로그램, ‘심청이 시집가는 행렬단과 관광객 축하 퍼레이드’ 등 14개 기획프로그램을 마련했고 곡성관광사진전시회 등 14개 부대행사도 준비했다.

곡성군은 또 추석 연휴를 맞아 가족 단위 나들이객들을 위한 11개 체험행사를 축제장 중앙 광장에서 진행키로 했다. 7일 열리는 개막 축하공연으로는 남진이 무대에 오르고 8일에는 송대관이 폐막 공연 무대에서 관객들과 만난다.

100세 이상 노인들을 대상으로 하는 ‘제9회 구·곡·순·담 100세 공동문화제’는 9일 오전 ‘건강한 100세! 행복한 100세 시대를 향하여!’를 주제로 열린다.

축제 기간인 8일 호라산 일대에서는 ‘제7회 군수배 페라글라이딩 대회’가 열린다. /곡성=김계중기자 kjkim@



지난해 열린 구례동편소리축제 공연 모습.

<구례군 제공>

10월 13~15일 구례동편소리축제

‘2017 구례동편소리축제’가 오는 10월 13일부터 15일까지 사흘간 구례 서시천체육공원과 구례문화예술회관 일대에서 열린다.

축제는 ‘산(山)의 소리 강(江)의 소리’를 주제로 전통예술과 문화관광자원을 접목한 어울림의 장으로 꾸며진다.

세부 행사로는 제 21회 송만갑 판소리·고수대회(14~15일), 전국 대학생 풍물경연대회(14일) 등 3개 경연대회, 동편제 소리를 배우고 이끌어갈 차세대

명창들의 젊은 소리공연(14일), 구례 전통예술의 진수를 엿볼 수 있는 호남여성농악 판국(14일), 외국인 동편제 소리여행(14일) 등이 펼쳐진다.

동편제 거장(송만갑, 유성준, 박봉래, 박봉술) 및 국악인들을 기리는 추모제 및 추모공연은 축제 첫날인 오는 13일 동편제판소리전수관에서 열린다.

한편, 판소리는 보성·나주·강진·해남 등의 서편제, 전주·남원·순창·구례 등의 동편제로 나뉜다. /구례=이진택기자 lit@

지오옥션 부동산 중개법인(주)

20년경력 조여사 010-6211-4585

경, 공매 컨설팅

수익형 추천

- ★ [건물] 광산구 월곡동 복합스포츠타운 수익률최상 대지 3,906㎡ 건물 2,689㎡ 매매 81억 투자자가능 (수영장, 키즈카페, 사우나)
- ★ [건물] 서구 쌍촌동 메인상권 지하2층 지상10층 (사옥최적합 대로변, 병원가능) 대지 777㎡ 건물 5,900㎡ 매매 55억 (보17억1천 월1천1백 5십만)
- ★ [건물] 동구 동명동 대로변접 상가주택건물 5층 대지 452㎡ 건물 1,464㎡ 매매 17억 (사우나)
- ★ [건물] 광주 광산구 송정동 일반상업지역 위치좋은 상무대로변 대지 1342㎡ 건물 413,49㎡ 매매 49억 (주상복합, 쇼핑타운적합부지)
- ★ [건물] 광주 동구 지산동 중심상권 상가 밀집지역 위치좋은 지하층~지상5층 대지 198㎡ 건물 729㎡ 매매 25억 (보5억6천500만)

병원

- ★ [의료시설] 광산구 신가동 요양병원 지하층~지상4층 대지 3,000㎡ 건물 3,568㎡ 매매 56억
- ★ [의료시설] 광주시 남구 주월동 지하층 지상7층 토지 1,490㎡ 건물 6,646㎡ 최신시설 매매 75억
- ★ [의료시설] 광주시 서구 농성동 지상5층 토지 2,319㎡ 건물 3,998㎡ 매매 73억
- ★ [의료시설] 광주시 북구 신안동 지하층 지상4층 토지 330㎡ 건물 995㎡ 최신시설 매매 30억 월수익1천5백만
- ★ [의료시설] 전남 화순읍 신기리 지하층 지상4층 토지 8,630㎡ 건물 6,300㎡ 매매가 (상담요양)

토지 추천 물건

- ★ [토지] 제주도 강정마을 (펜션, 타운하우스부지) 바다 한라산 조망권최상 대지 15,716㎡ 매매가 평당220만원(교한, 조정가)
- ★ [토지] 전남 함평군 대동면 금곡리 대규모 펜션 카페대지 15,668㎡, 건물 900㎡ 미래가치우수 인근 27홀 골프장 시설 부지 확정
- ★ [토지] 동구 지산유원지 대로변접 자연녹지지역 대지 1,948㎡ 매매 27억 7천만 카페거리상권
- ★ [토지] 담양군 창평면 삼천리 대지 3,041㎡ 매매가 평당70만원(조정가)
- ★ [토지] 담양군 창평면 장화리 대지 7,226㎡ 매매가 평당50만원(조정가)
- ★ [토지] 전남 장성군 서삼면 추암리 편백나무숲길 대지 2,720㎡ 매매7억 펜션부지, 전원주택 적합

광주, 전남 병원건물(요양, 한방) 매매, 임대, 다량보유 / 사우나건물 전문상담

공인중개사 김재훈 062-714-2251