

주거비 부담 낮은 지역 1위 전남·3위 광주

전국 '주택임차가능지수' 발표
이자율 하락 임차료 부담 줄어
서울 소득보다 못한 조건 거주

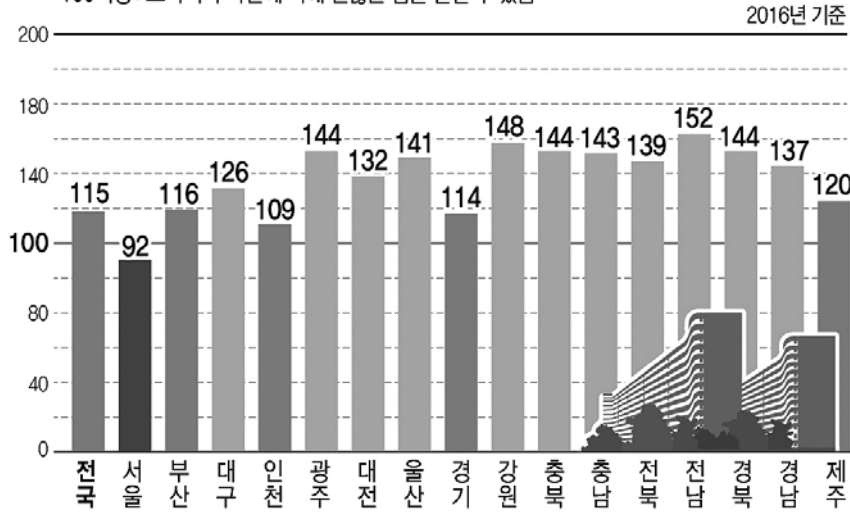
광주·전남의 주거비 부담이 타지역에 비해 상대적으로 덜한 것으로 나타났다. 반면 서울과 인천·경기 등 수도권은 주택 임대료가 워낙 비싸다 보니 자신의 소득이나 자산 수준보다 떨어지는 집에서 살아야 하는 것으로 조사됐다.

주택금융공사 주택금융연구원은 최근 가구의 소득과 재산을 비교해 적절한 집을 빌릴 수 있는지 알아볼 수 있는 '주택임차가능지수'를 개발했다고 밝혔다.

주택임차가능지수는 0~200 사이의 값을 갖는데, 이 지수가 100이면 각 가구가 소득이나 자산 수준에 적절한 집을 빌릴 수 있다는 뜻이다. 만약 지수가 100 이하면 임대료 부담이 워낙 커 주택 임대 시장에서 소득이나 재산과 비교하면 떨어지는 집을 골라야 하고, 반대로 100 이상이면 임대료 부담이 적어 소득이나 재산에 비해 괜찮은 집을 빌릴 수 있다는 의미다.

지역별 주택임차가능지수

주택임차가능지수 (0~200 사이의 값)
- 100이하: 임대료 부담이 커 소득이나 자산 수준보다 떨어지는 집을 빌려야 함
- 100이상: 소득이나 자산에 비해 괜찮은 집을 빌릴 수 있음



자료/주택금융연구원

주택금융공사에 따르면 2016년 기준으로 전국의 주택임차가능지수는 115를 기록하는 등 전반적으로 임대 부담이 떨어졌다. 지난 2012년만 해도 110이었지만 4년 사이 115로 올랐다.

지역별로 보면 전남이 152로 전국에서 소득 대비 가장 좋은 집을 살 수 있었다. 이어 강원도가 148로 2위를 차지했으며 광주와 충북, 경북이 144로 공동 3위였다. 반면 서울은 92로 가장 낮았으며, 전국

에서 유일하게 100 이하였다. 2012년과 비교해도 94에서 92로 떨어져 임대 부담이 늘어났다. 서울에 이어 인천이 109, 경기도가 114를 기록, 수도권이 전국에서 주택 임대 부담이 가장 큰 지역이었다.

구체적으로 주택임차가능분포도로 보면 서울은 주택임차가능분포도와 기준선과의 교차점이 58%였다. 이는 소득 수준이 상위 42%는 돼야 주택 임대 시장에서 자기 소득 수준에 맞는 집을 고를 수 있고 그 이하로는 자기 소득보다 못한 집을 골라야 한다는 뜻이다.

수도권인 경기도는 교차점이 35%에 있어 상위 65%까지는 소득 수준 이상의 집을 빌릴 수 있었지만, 그 이하를 구할 때 임대료 부담이 커 빌릴 수 있는 집이 많지 않은 것으로 나타났다.

이와 관련 백인걸 주택금융연구원 연구위원은 "전국적으로 이자율 하락과 월세 시장 확대, 월세 안정화, 자산 및 소득 증가 등으로 임차 부담이 줄어들었지만, 서울과 저소득층은 여전히 부담이 있다"라며 "지역이나 소득에 따라 주택금융정책과 임차시장정책이 차별적으로 수립돼야 한다"고 말했다. /김대성기자 bigkim@

중개인 10명 중 6명 "올 주택 가격 주춤"

공인중개사들은 올해 주택 가격이 보합세를 보일 것으로 예측했다.

한국감정원은 지난해 12월29일부터 올해 1월10일까지 13일간 전국의 6000여 우수협력공인중개사를 대상으로 주택시장 전망에 대한 설문조사를 진행한 결과, 주택 매매가격이 '보합세'를 보일 것이라는 응답자가 전체의 67.5%로 가장 많았다고 지난 17일 밝혔다.

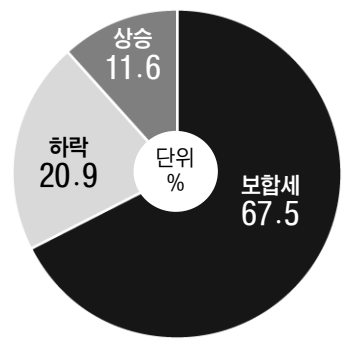
이어 '하락'할 것이라는 답변이 20.9%로 뒤를 이었고, '상승'할 것이라는 응답은 11.6%에 그쳤다.

집값 하락 이유에 대해서는 올해 보유세 인상 가능성이 커진 가운데 대출·금융 등 정부의 규제 정책과 입주(공급) 물량 증가 등을 꼽는 의견이 많았다.

반대로 집값 상승 원인에 대해서는 '경제력 있는 지역에 대한 선호현상'이라는 의견이 상승 응답자 중 가장 많은 48.3%에 달했고, '대체 투자처 부족에 따른 유동자금 지속 유입', '재개발·재건축 이슈' 등을 꼽았다.

전세와 월세는 '보합'이라는 응답이 각각 75.6%, 70.9%로 매매보다 많았다. 또 '하락'이라는 답변이 전세 15.5%, 월세 25.2%에 조사됐고 '상승'할 것이라는

■ 주택 매매가 전망 <자료:한국감정원>



의견은 전세가 8.9%, 월세는 3.9%에 불과했다.

신규 입주 등 전체 공급 물량 증가, 매매가격 하락에 따른 동반하락 등을 전월세 가격 하락의 이유로 들었다.

최근 집값 상승의 중심에 있는 서울지역은 올해 주택 매매가격이 '보합'일 것이라는 의견이 56.7%로 우세했지만 '상승'할 것이라는 답변도 다른 지역보다 높은 38.2%에 달했다. 서울 집값이 하락할 것이라는 응답은 5.1%에 그쳤다.

서울 주택 전세값은 보합 의견이 76.4%로 가장 많았고 상승 16.5%, 하락 7.1%로 조사됐다. /연합뉴스



내달 아파트 입주물량 광주·전남 2180가구

광주·전남지역의 2월 아파트 입주물량은 2180가구로 집계됐다. 부동산114에 따르면 2월 광주 882가구·전남 1298가구 등 총 2180가구가 입주를 시작한다.

지역별로 광주는 북구 연제동 골드클래스 299가구 등 총 882가구가 입주대기 상태다. 전남지역 내달 아파트 입주물량은 나주시 남평읍 양우내안에 리버시티 1차 835가구 등 총 1298가구가 예정돼 있다.

한편 2월 입주 예정 아파트는 전국에서 총 4만4350가구가 집계됐다. 광주·전남은 전국 아파트 입주물량의 4.9%를 차지한다. /김대성기자 bigkim@

단일 리모델링 이자 최대 4% 지원 LH, 오늘부터 선착순 접수

한국토지주택공사(LH) 그린리모델링 창조센터는 올해 그린리모델링 이자 지원 사업을 본격화하고 19일부터 선착순으로 희망 건축주의 사업 신청을 받는다고 18일 밝혔다.

그린리모델링 사업이란 단열 성능 향상, 창호교체 등을 통해 노후 건축물의 에너지 성능을 개선하고, 쾌적한 주거환경을 창조하는 것이다.

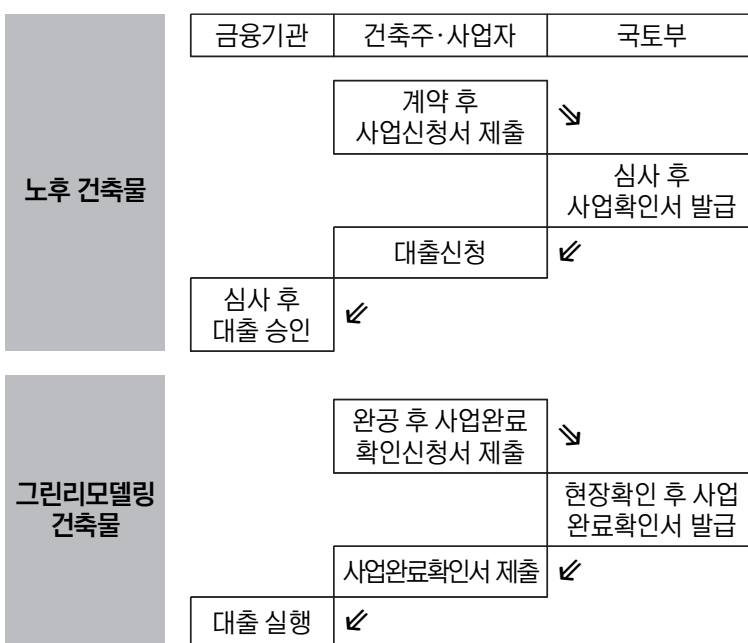
LH와 국토교통부는 건축주가 초기 공사비 걱정 없이 단열 성능 개선 공사를 시공할 수 있도록 정부가 공사비 이자 일부를 지원해준다.

건축주는 은행에서 에너지 성능 개선 공사비를 대출 받고 공사 완료 후 5년 동안 분할 상환할 수 있으며, LH가 성능 개선 비율에 따라 최대 3%의 이자를 지원하는 형태다.

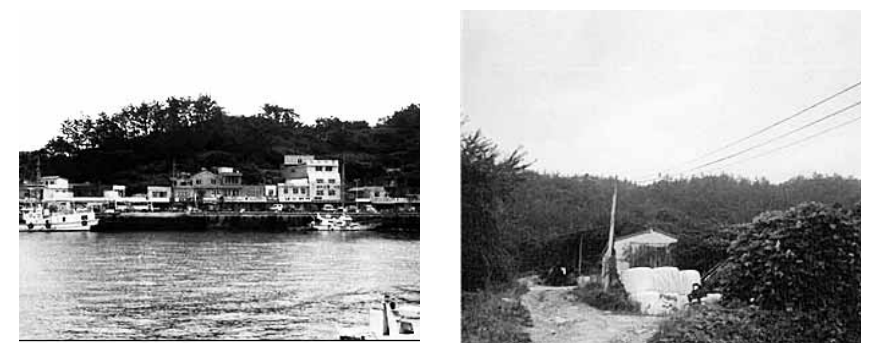
특히 저소득층 주거여건 개선을 위해 차상위 계층(기초생활수급자 포함)이 사업을 신청하는 경우에는 최대 4%의 이자를 지원한다.

관심있는 건축주는 이달 19일부터 선착순으로 한국토지주택공사 그린리모델링 창조센터 누리집을 통해 온라인으로 신청하면 된다. /연합뉴스

■ 그린리모델링 지원 사업 절차



온비드 공매 광주·전남 관심 물건



◆ 전남 신안군 소재 임야
- 소재지:전라남도 신안군 흑산면 예리산68-2
- 관리번호:2016-15058-001
- 면적:임야 3,074㎡
- 감정가격:금 22,132,800원
- 최저입찰가격:금 22,133,000원
- 입찰기간:2018.1.29 ~ 2018.1.31
- 내용:본 건은 전라남도 신안군 흑산면 예리 소재, 흑산우체국 북측 인근에 위치하고, 부근은 면소재지내 아산지대임.

◆ 전남 함평군 소재 임야
- 소재지:전라남도 함평군 손불면 양재리 산131-1
- 관리번호:2017-07761-001
- 면적:임야 3,829㎡
- 감정가격:금 6,892,200원
- 최저입찰가격:금 6,893,000원
- 입찰기간:2018.1.29 ~ 2018.1.31
- 내용:본 건은 전라남도 함평군 손불면 양재리 소재 모랑마을 북서측 원거리에 위치하며 주위는 임야 및 농경지, 단독주택 등이 혼재하는 지대로서 주위환경 및 교통상황은 보통시됨.

* 인터넷 입찰은 온비드 홈페이지(www.onbid.co.kr)에서 가능
(현장 입찰은 없음) 온비드 콜센터:1588-5321

www.aroma-life.co.kr

| '건강'과 '아름다움'을 모두 갖춘 |

맞춤형 기능성 속옷의 명가

아로마라이프

아로마라이프 기능성 속옷은 한국, 미국, 일본, 중국 특허를 받은 유니크한 디자인과 일본 도레이社 LYCRA (별단면옥각형)사용 및 특수 물질가공(원적외선, 음이온효과)으로 편안한 착용감과 생리적인 불편함을 해결해 주고 건강을 생각한 속옷입니다.

아모리이온

브라+슈트+거들
4개국 특허 3년 일체형 슈트

아모리이온 롱바디

브라+슈트+거들+레깅스
4개국 특허 4년 일체형 슈트

아실리 바디슈트

블랙은사 바디슈트의
은사 레이스 품평회 1등

비비드 아모르

러닝+팬츠
2년 일체형 남성용 슈트

대표전화 1588-2219