

先州日報·전남대병원 공동주최

테마가 있는 시민건강강좌 <128>

관상동맥 질환 바로 알기

고혈압·흡연이 '독'... 평소 관리 중요

순환기내과 김민철 교수

- 강진의료원 내과과장
- 전남대병원 순환기내과 전임의
- 전남대병원 순환기내과 임상교수
- 협심증·심근경색증·고혈압·동맥경화 증 전문진료



**협심증·가슴 통증 등 증상
조영제 주입 혈관 늘려 치료
스텐트·풍선 확장술 대표적**

관상동맥 질환은 콜레스테롤과 같은 지방 성분이 체내에 축적되면서 발생한다. 이 지방 성분이 혈관 내에 침착될 경우 혈관 벽이 두꺼워지고 혈관이 좁아져 원활한 혈액 순환에 장애를 받게 된다. 두꺼워진 혈관 벽 내면에 혈전이 생기게 되면 혈관 내부가 더욱 좁아지게 되고 혈관 수축이 되거나 심한 경우에는 혈관이 완전히 막히게 된다. 혈관 벽 내에 지방분이 축적된 경우를 동맥경화반(플라크)이라고도 말한다.

관상동맥질환의 증상=심장은 근육질로 되어 있다. 따라서 심장이 정상적으로 작동을 하려면 끊임없는 산소 공급과 영양소가 풍부한 혈액의 공급이 절대적이다. 세 갈래의 관상동맥과 심장 표면을 덮고 있는 혈관 망은 혈액을 공급하는 역할을 한다. 이들 관상동맥이 지방반 누적에 따라 부분적으로 막힐 경우, 심장은 산소를 함유한 혈액을 충분히 공급받지 못하게 된다. 더구나 신체적 또는 심리적 스트레스로 더 많은 산소와 영양소를 필요로



김민철 전남대병원 순환기내과 교수가 '관상동맥 질환 바로 알기'를 주제로 강연을 하고 있다.

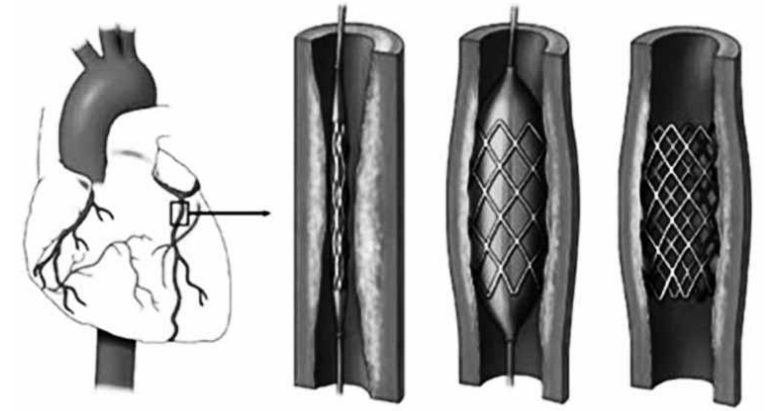
<전남대병원 제공>

하게 될 경우에 심장 근육은 제대로 역할을 하지 못하게 된다. 바로 이럴 때에 협심증을 일으키거나 가슴에 통증을 느끼게 되는 것이다. 이런 증세를 즉시 치료하지 않으면 심근경색증 또는 돌연사(심장마비)까지도 일으킬 우려가 있다.

관상동맥질환의 진단=가장 흔한 사육되는 진단검사 방법으로는 '심전도(心

電圖) 검사' 또는 '스트레스 검사'가 있다. 이는 환자가 운동 중에 심장의 전기적 상태가 어떻게 변화하는지를 면밀하게 측정하는 검사이다. 이 검사에서 비정상적 징후가 발견되면 담당 의사는 추가적인 정밀검사를 하도록 권한다. 진단이 빨리 내려질수록 치료는 그만큼 더 빨리 시작될 수 있다.

또 임상 진단이 내려지고 심장 혈관인 관상동맥이 좁아져서 관상동맥을 넓혀야 할 필요가 있다고 판단되는 경우에 담당 의사가 '관상동맥 조영술'을 권장할 수 있다. 이 촬영은 부분 마취 상태에서 관상동맥 속에 특수 조영제를 주입하여 X레이 사진을 영화처럼 찍는 것이다. 이 조영제는 X레이 상에 나타나므로 동맥 내부와



스텐트 삽입을 통한 혈관 확장술 과정

혈관 내의 좁아진 부위나 막힌 부분을 쉽게 보여준다.

이 밖에 의료진의 판단에 따라 운동부하 심전도 검사, 부하 심초음파도 검사, 심장 핵의학 검사 등을 실시할 수 있다.

관상동맥 질환의 위험 인자와 치료 방법=관상동맥 질환의 발병률을 높일 수 요인은 고혈압, 당뇨병, 흡연, 고지혈증(핏속에 기름이 많은 경우), 비만, 모가 뇌졸중이나 심장병을 갖고 있는 경우, 운동 부족, 스트레스 등이다.

관상동맥 질환을 치료하기 위해서는 동

맥경화 위험 인자를 조절하고 약물 요법을 시작한다. 약물요법으로 잘 조절되지 않은 경우에 대부분 관상동맥 조영술을 실시해 혈관 확장술을 실시하게 된다. 혈관 확장술의 종류에는 다양한 방법들이 알려져 있으며 풍선 확장술, 스텐트 삽입, 동맥경화축삭 제거술, 레이저 치료 등이 있으나, 현재까지 알려진 가장 좋은 방법은 스텐트 시술이다. 혈관 확장술을 할 수 없는 경우는 흉부외과에서 가슴을 열고 관상동맥 우회술을 실시하게 된다.

정리=채희종기자 chae@kwangju.co.kr

“암특화병원 제2의 도약” 화순전남대병원 14주년 기념식

개원 14주년을 맞은 화순전남대학교병원(원장 정신이) 기념식을 갖고 아시아 대표 암특화병원으로서 '제2의 도약'과 새로운 혁신을 다짐했다.

정신 원장은 인사말을 통해 “그간의 '성공신화'에 안주할 것이 아니라 새로운 미래설계로 새로운 도약을 준비해야 할 때”라며 “첨단 선진의료의 주역이 되기 위해 리브랜딩(re-branding)에 나설 것”이라고 강조했다.

이를 위해 “환자별 맞춤치료를 구현하는 정밀의료와 IT기술을 접목한 스마트 서비스, 복합면역치료 등 첨단 의료 시스템을 구축하는 혁신에 역점을 두겠다”고 밝혔다. 진료 프로세스 개선과 암 생존자 돌봄 확대는 물론 '외생형혁신센터'를 건립, 연구역량을 강화하고 외생명 원천기술도 발굴하겠다고 덧붙였다.

한편 화순전남대병원은 개원 14주년을 맞아 6월말까지 병원 안팎과 광주·전남 곳곳에서 다채로운 프로그램을 진행



화순전남대학교병원 임직원들은 최근 개원 14주년을 맞아 기념식을 갖고 '제2의 도약'과 새로운 혁신을 다짐했다.

할 예정이다. 소외이웃과 지역민을 위한 사랑나눔행사를 대대적으로 펼칠 예정이다. 조순가정 결식아동을 돕기 위한 '한끼의 행복한 나눔', 지역내 다문화가

정을 대상으로 한 의료봉사 등을 갖는다. 내달에는 '아름다운 나눔장터'가 열리고, 전남 의료소외지대를 대상으로 국민건강보험공단과 함께하는 '찾아가는

진료' 등도 진행된다. 이와 함께 암 예방을 위한 행사와 학술행사, 교육프로그램 등도 잇따라 열린다.

채희종기자 chae@kwangju.co.kr



‘피로 풀어주는 클래식’ 전남대병원 음악회

전남대학교병원(병원장 이상용)이 봄을 맞아 지난 26일 환자 쾌유기원 '진진클래식' 음악회를 병원 1동 로비에서 개최했다.

이번 음악회는 환자와 보호자들의 치료에 따른 스트레스 해소와 정서적 안정을 도모하고, 병원생활에 활력을 불어넣기 위해 마련됐다. 또한 병원 방문객과 시민들에게는 음악을 통해 하루의 피로를 풀어주는 휴식의 시간을 제공하고 있다.

이날 음악회는 매력적인 목소리와 다양

한 레퍼토리로 감동을 선사하는 크로스오버 앙상블 그룹 '진진클래식'의 공연으로 1시간 동안 진행됐다.

진진클래식은 이날 친숙하고 아름다운 멜로디를 가진 파베라에 뮤지컬, 팝을 비롯한 크로스오버 스타일과 퍼포먼스적인 요소를 가미하며 다양한 공연을 펼쳤다.

한편 전남대병원은 환자들의 심리적 안정을 도모하고, 빠른 쾌유를 기원하는 바람에서 전시회와 음악회를 정기적으로 개최하고 있다.

채희종기자 chae@

신축 원룸매매

전대 정문 2분

총 4층건물

(원룸 13개, 투룸6개)
4층(안집)-최고급시설

보7천만 월수익 700만

매가 : 12억 8천
(용 3억5천 가능)

- 1) 산정동 (1층코너 상가)(원룸 15개) (합16개) 월세 500만 ▶매가 8억3천
- 2) 산정동원로앞(코너)1층상가(2개)원룸(12개) 4층(최고급주택)월세 550만 ▶매가 9억5천만
- 3) 월곡동시장 2분 (4층 원룸상가) (원룸12개,투룸2개)총 14개 (월수익 550만) ▶매가 8억5천만

주인직매 010-6670-9800

신축 건물 매매

월산동 3층 건물

월수익 900만

매가 : 22억
(용 1억 보 1억4천)

- 1) 상무지구 6층 상가 월 수익 50만 ▶매가 8천만
- 2) 남구 진월동(4층 상가건물)▶매가 5억
- 3) 경기도 평택시 신장동(오피스텔 개발부지) 토지 53평 건물 222평(건축허가완료) 개발시 순수익 10억 ▶매가 9억

010-6670-9800

법률 경매 (주)대신경매

- 1) 남구 주월동 (4층 상가주택) 토 71평 건 179평 ▶감정가 4억5천 → 최저가 4억5천
- 2) 서구 화정동 (5층 상가빌딩) 토 125평, 건 460평 광주 새우리병원 앞 (코너) ▶감정가 13억2천 → 최저가13억2천
- 3) 서구 쌍촌동 (3층상가주택) 토 90평, 건 107평 ▶감정가 6억 → 최저가 6억
- 4) 화순 도곡면(무인텔) 토 3,289평, 건 3,278평 객실 32개(월수익 5,000만 예상) ▶감정가 37억 → 최저가 13억4천
- 5) 남구 진월동 (5층 상가주택) 토 73평 건161평 ▶감정가 6억3천8백 → 최저 6억3천8백
- 6) 북구 문흥동 (3층 원룸) 토 57평 건 101평 ▶감정가 3억6천 → 최저가13억6천
- 7) 북구 운암동 (2층 상가주택) 토 37평 건24평 (서강정보대 1분) ▶감정가 1억2천 → 최저가 1억2천
- 8) 상무지구 세정마을(3층) ▶감정가 3억 → 최저가 2억4천
- 9) 서구 내방동 (4층 상가주택) ▶감정가 5억3천 → 최저가 5억3천
- 10) 북구 용봉동 (12층중 7층상가) ▶감정가 6억7천 → 최저가 3억7천
- 11) 남구 주월동 (마트) 토 108평 건 83평 ▶감정가 14억6천 → 최저가 14억6천

A.P.T	주택	토지,기타
1) 서구 용봉동 주안아파트 (2층) ▶감정가 1억4천 → 최저가 1억4천	6) 북구 용봉동 (주택) 토지 33평 건물 17평 ▶감정가 1억 → 최저가 6천2백	10) 광산구 하남동 (대지)107평 ▶감정가 10억5천 → 최저 10억5천
2) 서구 내방동 배방주공아파트(2층) ▶감정가 1억4천 → 최저가 1억4천	7) 광산구 월곡동 (2층주택) 토지 88평 건물 79평 ▶감정가 2억5천 → 최저가 2억5천	11) 서구 용암동 (토지) 1,000평 ▶감정가 6억9천 → 최저 3억9천
3) 서구 화정동 대우아파트 (2층) ▶감정가 1억4천 → 최저가 1억4천	8) 남구 주월동 (주택) 토지 40평 건물 42평 ▶감정가 1억 → 최저가 1억	12) 북구 용암동 (토지) 270평 ▶감정가 1억7천5백 → 최저 1억7천5백
4) 광산구 쌍촌동 상가주택 (2층) ▶감정가 1억 → 최저가 1억4천	9) 북구 용암동 토지 37평 건물 26평 ▶감정가 1억 → 최저가 1억	13) 동구 용암동 (토지) 883평 ▶감정가 1억7천5백 → 최저 1억7천5백
5) 동구 용암동 관안아파트 (2층) ▶감정가 1억4천 → 최저가 1억4천		14) 동구 학동 (토지) 102평 ▶감정가 1억4천 → 최저가 1억

010-7384-7800 010-6670-9800

경매 교육 (5월초 개강)

- 1) 기초실전반 (경매기초 + 기본실전)
- 2) 실전투자반 (기초 + 실전 - 매매까지)
- 3) 무료반영 → (오전·오후)

기초이론부터 ~ 실전투자 리모델링,매매까지 (원스톱강의)

직원구함

- 1) 경매 배우면서 근무하실분
- 2) 경매 컨설팅하면서 수익내실분

010-6670-9800