

화순 철도건널목 2곳 확장...사고 위험 줄인다

철도공사와 유지관리 협약 춘양1, 내달까지 16m로 오류1, 9억 들여 11월까지

화순군은 군민에게 안전한 교통 환경을 제공하고 학생들의 통학 불편 해소를 위해 철도건널목 2개소에 대한 확장사업을 추진한다.

화순군에 따르면 춘양면 입구에 설치된 '춘양1건널목'은 지난해 6월 한국철도시설공단(호남본부)과 운영 협약체결 후 5차례의 협의 결과 지난 10일 한국철도공사(광주본부)와 유지관리 협약을 체결했다.

이 협약에 따라 사업비 6억원을 투자해 이달 5월에 춘양1건널목 확장 공사에 들어가며 6월말까지는 철도건널목 폭을 5.7m에서 16m로 확장완료 할 계획이다.

또 이양면 이양중·고등학교에 입구에



화순군이 안전한 교통 환경 제공과 학생들의 통학 불편 해소를 위해 철도건널목 2개소에 대한 확장사업을 추진한다. 춘양면 춘양1건널목 전경. <화순군 제공>

설치된 '오류1건널목'도 지난 4월에 확장을 위한 한국철도시설공단과 협의 이후, 한국철도공사(광주본부)와 3차례의 협의와 현장 점검결과 철도건널목 확장 필요성이 인정돼 오는 20일까지 확장을 위한 협

약을 체결하기로 했다. 오류1건널목도 확장 협약이 체결되면 실시설계 용역을 신속히 발주해 7월말까지 완료하고 9억원의 사업비를 들여서 오는 11월말까지 철도건널목 폭을 3.5m에서

5.0m로 확장 완료할 예정이다.

춘양1건널목은 이미 도시계획도로가 확장됐으나 철도건널목 확장이 안돼 군민에게 큰 불편을 주는 등 교통사고 위험에 노출돼 있었다.

오류1건널목 역시 이양중·고등학교 학생들이 통학 때 안전사고 위험이 높았던 곳이다.

이번에 두 곳의 철도건널목 확장사업으로 춘양면 소재지로 들어가는 입구가 넓어지게 되고 이양중고등학교 학생들의 통학 불편에 따른 안전사고 위험이 해소될 수 있다는 것이 군의 설명이다.

김경호 화순군수 권한대행은 "철도건널목 2개소 확장으로 군민의 안전사고 예방과 학생들 통학에 따른 불편이 해소될 것으로 기대 된다"며 "앞으로도 군민의 불편사항에 대해서는 신속하게 개선하고 해결하는데 최선을 다하겠다" 말했다.

/화순=배영재기자 byj@

화순군 토종다래 신소득작목 육성

화순군이 새로운 소득 특새작목으로 '토종다래' 육성에 나서기로 했다.

16일 화순군에 따르면 '신 소득작목 토종다래 생산기반 조성 시범사업'에 올해 1억1700만원(군비 50%, 자부담 50%)의 사업비를 투입한다. 총 사업규모는 1.5ha다.

군은 이미 대상농가 선정을 마치고 오는 10월 묘목을 공급할 계획이다.

이번 시범사업에서는 국내육종 토종다래 13개 품종 중 전남도농업기술원이 육성한 '해연'과 '만수' 2 품종을 도입 보급할 예정이다. 토종다래는 기존 참다래와 달리 과실 크기가 4~20g으로 작고, 표피에 털이 없어 껍질째 먹을 수 있다.

특히 비타민C 함량이 사과의 21배, 참다래의 3배 정도로 월등히 높고 비타민B5 함량도 많아 세포의 노화방지나 염증억제에 효과적으로 생과나 즙, 수액, 한약재 등으로 활용되고 있다.

또 토종다래는 내한성이 좋고 보통 심은 후 3~4년차부터 수확이 시작돼 5~6년차에는 10a당 2000kg정도 생산이 가능하며, 현재 kg당 1만원 내외로 거래되고 있다.

/화순=배영재기자 byj@



화순소방서 화재 진압 훈련 "2018 재난대응 안전한국훈련"에 참가한 화순소방서 대원들이 GC녹십자 화순공장에 대형화재가 발생했다는 가상 시나리오로 화재 진압훈련을 하고 있다. 화순군은 지난 15일 공무원 비상소집 훈련을 시작으로 18일까지 현장 훈련을 실시한다. <화순군 제공>

담양군 죽순 등 임산물 불법채취 기동단속

담양군이 봄철을 맞아 죽순(사진) 등 임산물 불법채취에 대한 기동단속을 시행한다.

담양군은 최근 들어 웰빙 붐에 편승한 임산물 불법채취행위가 예상됨에 따라 담양경찰서 등과 합동으로 특별단속반을 편성해 임산물 피해 예방 및 산림자원 보호를 위한 단속 활동을 펼친다.

군은 산불조심 기간과 겹치는 만큼 등산 인구 증가 및 산나물 채취를 위한 입산자가 급증할 것으로 예상되는 오는 6월 말까



지 지도·단속을 강화할 계획이다. 단속대상으로는 산주의 동의 없이 타인의 산림에서 죽순, 자생난, 산약초 등을 마구잡이식으로 채취하는 행위와 수집상과 판매업자 등에 대한 회귀·멸종위기 식물과 관상식물 채취 등 불법행위다.

임산물을 불법 채취하다 적발되면 '산림자원의 조성 및 관리에 관한 법률' 제74조에 의거해 5년 이하의 징역 또는 5000만원 이하의 벌금을 받을 수 있다.

임흥준 담양군 산림자원과장은 "군민의 주요 소득원인 죽순뿐만 아니라 산나물, 산약초 등 모든 산림 자원의 채취 행위는 불법으로 엄중히 처벌이 따르니 주민과 관광객은 각별한 주의가 필요하다"고 당부했다.

/담양=정재근기자 jrg@



귀농 연수생 24명 장성 농장서 현장 실습

3~7개월간 영농기술 배워

장성군이 귀농·귀촌에 관심 있는 도시민을 상대로 귀농 실습 교육을 진행해 호평을 받고 있다. <사진>

16일 장성군 귀농·귀촌지원센터에 따르면 지난달부터 신규 농업인이나 귀농 희망자를 대상으로 '신규 농업인 현장실습 지원 사업'을 진행 중이다.

농업에 새로 도전하는 귀농인이 자신이 선택한 농장에서 실습하며 영농 기술을 배우는 프로그램이다. 장성군은 귀농인과 선도 농가를 1대1로 연결해 기술적 지원은 물론 농촌 정착을 위한 조언도 받을 수 있도록 했다.

올해 실습교육에는 24명의 연수생이 참여해 지난달부터 장성군농업기술센터가 지정한 실습 농가에서 영농 기술을 배우고 있다. 작목 특성에 따라 3~7개월간 현장 실습을 할 수 있고 자가 영농 적용실습과 각종 오리엔테이션, 간담회, 자율학습조직 등에도 참여한다.

현재 실습 교육 중인 농장은 총 16곳이다. 귀농인들은 이들 농장에서 토마토, 블루베리, 표고버섯, 복분자 등 선호도가 높은 11개 작목의 재배법을 배울 수 있다. 이를 위해 군은 매일 일정 시간 이상 교육을 받을 경우 연수생에게 최대 월 80만원까지 교육비를 지원하고 있다.

/장성=김용호기자 yongho@

장성군 경로당 334개소 화재·손해배상보험 가입

장성군은 어르신들의 안전한 여가생활을 위해 전체 경로당 334개소에 대해 최근 화재보험 및 손해배상책임보험에 가입했다고 16일 밝혔다.

군에 따르면 경로당은 사회복지사업법이 정한 사회복지시설에 해당한다. 화재와 일반사고까지 피해보상이 가능한 배상책임보험에 의무적으로 가입해야 한다.

그동안 각 경로당은 매년 화재보험과 책임보험에 개별적으로 가입해왔지만 올해부터는 군이 일괄적으로 보험에 가

입하기로 했다. 군은 이와 관련 이번 조치가 보험 가입 누락을 막고 보험 비용에 대한 자부담을 해소함으로써 경로당에서 발생할 가능성이 있는 안전사고 및 화재에 대한 보상 체계를 구축하는 데 의미가 있다고 밝혔다.

보장 내용은 대인배상은 1인당 1억원, 1사고당 5억원이다. 대물배상은 1사고당 2억원이며 구내치료비는 1인당 100만원이다. 보험 기간은 내년 5월 9일까지 1년 간이다.

/장성=김용호기자 yongho@

담양문화회관 29일 가족뮤지컬 공연

따뜻하늘에 뽕 비락을 맞은 두더지 한 마리가 자신의 머리에 뽕 싹 번민을 찾기 위해 담양을 찾는다.

가족뮤지컬 '누가 내 머리에 뽕 싹 어?'가 오는 29일 오후 2시와 7시 총 2회에 걸쳐 담양문화회관 대공연장 무대에 오른다.

가정의 달을 맞아 열리는 이번 공연은 무료다. 공연 시작 30분 전부터 선착순으로 입장하면 된다.

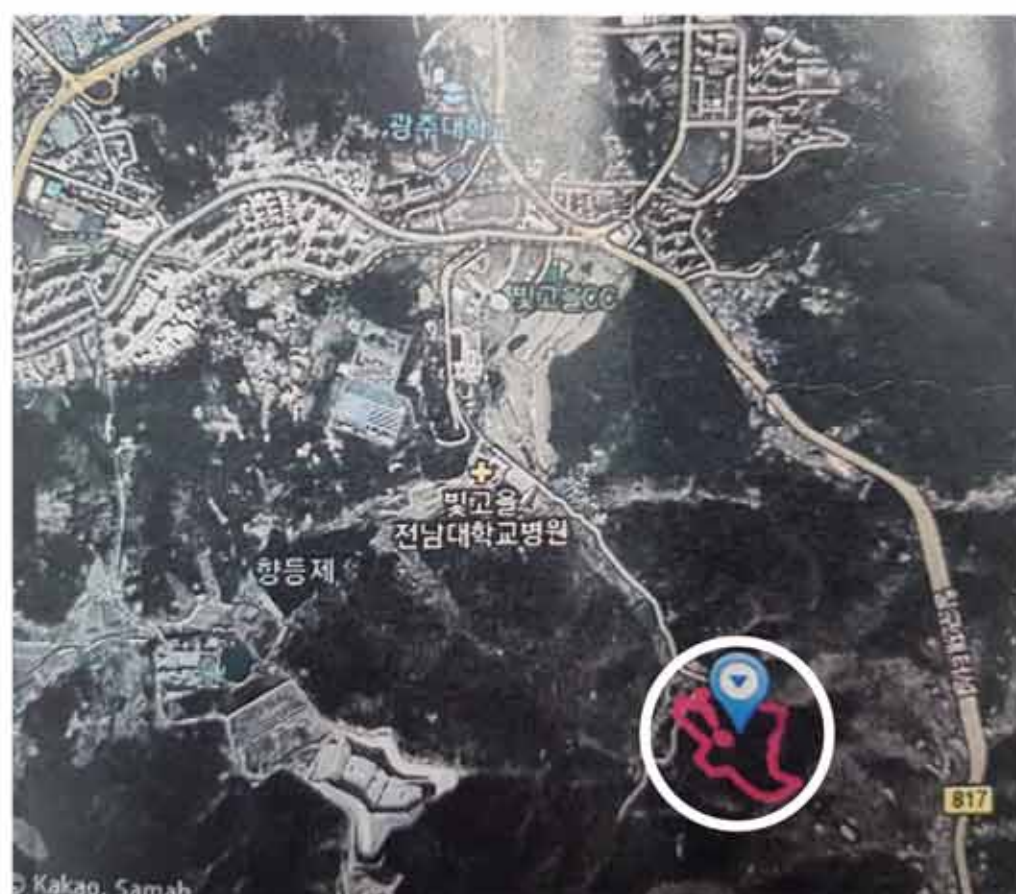
독일의 아동문학가 베르너 홀츠바르트의 100만 부 베스트셀러를 뮤지컬로 만든 이 작품은 아이들의 호기심을 자극할 만한 흥미로운 소재로 가족이 함께 즐기며 웃을 수 있는 공연이다.

담양군 관계자는 "5월 가정의 달 문화가 있는 날에 온 가족이 함께 뮤지컬을 관람하며 아이들과 함께 웃을 수 있는 시간이 되길 바란다"고 말했다.

/담양=정재근기자 jrg@

덕남동, 임야

- 광주광역시 남구 덕남동 산72번지
 - 임야 22600평중 나머지 700평, 공유지분 원하는 평수만큼 매매가능(300평 이상)
 - 도시지역, 자연녹지
 - 인접토지 15만원에 매매 됨(산64-21번지, 맹지)
 - 매매 - 평당 20만원 (일시불 완불시 조정가능)
- 문의. 010-6838-1230



※최고 투자물건 입니다※