

보성군 벌교꼬막 인공치패 20억미 생산 성공

4월 2억미 이어 2차 부화
3년후 성패 500t 생산
60억원 어민소득 창출 효과



벌교꼬막 인공치패.

생산량 감소로 꼬막 품귀현상이 벌어지고 있는 가운데 벌교꼬막 인공치패 생산이 순조롭게 진행되고 있다. 보성군은 다양한 패류 치패생산을 위해 건립된 벌교꼬막종묘배양장에서 최근 2차 부화로 유생 20억미를 생산하는데 성공했다고 밝혔다.

이에 앞서 군은 지난 겨울 꼬막모패를 120일 정도 관리해 4월말 1차 부화를 실시해 유생 2억미가 성공적으로 부화했다.

군은 또 향후 6월 중순까지는 유생 부화에 최선을 다할 계획이며 부화된 유생이 안착해 치패로 성장하면 오는 8월말까지 참꼬막 치패 100kg를 중간육성장에 공급한다.

1.5mm 내외의 치패 100kg를 중간육성장에서 키워 1.5cm 내외인 중패가 됐을 때는 100t이 생산되고 3년 후 먹을 수 있는 성패로 자랄 경우에는 500t의 생산이 예상돼 약 60억원의 소득창출 효과를 거둘 것으로 군은 기대하고 있다.

군은 민간위탁으로 운영되던 '벌교꼬막종묘배양장'을 지난해 6월부터 직영해오면서 자원재생과 어민 소득창출을 위한 전

문인력 양성과 기술력을 겸비하는데 심혈을 기울이고 있다.

보성군 관계자는 "앞으로도 지역경제에 큰 축을 담당하고 있는 꼬막산업의 회복을 위해 최선을 다하겠다"며 "올해는 꼬막뿐만 아니라 맛과 가리비 등 각종 패류 치패 생산에도 적극적으로 매진해 보성이 대한민국 최고의 패류생산 전진기지로 거듭나도록 총력을 기울이겠다"고 말했다.

한편 보성군은 전국 꼬막 생산량의 70%를 점유한 옛 명성을 되찾기 위해 패류산업의 다각적인 개발용역 추진 등으로 패류의 브랜드화·산업화·규모화에 적극 나서고 있다. /보성=김윤성기자 kim0686@



고흥군 매직 콘서트 '이상한 나라...' 공연

30일 군립중앙도서관

고흥군은 오는 30일 오후 4시 군립중앙도서관에서 어린이와 유아가족 100명을 초청 매직 콘서트 '이상한 나라의 앨리스'를 선보인다고 21일 밝혔다. <사진>

이번 공연은 앨리스가 토끼굴에 들어가 기묘하고 의인화된 생명체들이 사는 환상의 세계에서 겪는 모험을 마술로 표현한다.

마술사의 묘자를 이용하는 스토리 매직과 관객이 직접 무대에 나와 체험해 보는 공중부양 마술 등 총 8개 프로그램이 60분 동안 진행된다. 참가 신청은 오는 25일까지 선착순 접수(무료)한다. 공연에 대한 궁금한 사항은 군립중앙도서관(061-830-6951)으로 문의하면 안내 받을 수 있다. /고흥=주각중기자 gjiu@

보성군 '꿈다락 토요문화학교' 3년 연속 선정

사업비 3000만원 확보...내달부터 청소년 교육 프로그램

보성군이 '2018년 꿈다락 토요문화학교 예술감상교육' 공모에 3년 연속 선정돼 사업비 3000만원을 지원 받는다.

문화체육관광부가 주최하고 한국문화예술위원회가 주관하는 예술감상교육은 지역의 문화예술 특성을 고려한 체험중심의 교육으로 지역 청소년들에게 다양한 문화향유 기회를 제공한다.

보성군은 다음달부터 9월까지 예술을 즐기며 알아가는 의미있는 교육 프로그램인 '토닥'(사진)을 청소년과 아

티스트 그리고 가족이 함께 만들어가며 진행한다.

합창과 비보잉, 색채미술, 대중음악, 내 손안에 있는 클래식 감상 등 다양한 프로그램을 어린이 및 청소년 등 기수당 100명을 대상으로 4기수, 총 16회 실시된다.

'토닥'을 통해 그동안 어렵게만 느껴졌던 예술을 이해하고 관찰력, 창의력을 키워 작품을 감상함으로써 자신만의 감상기법을 확립하는 계기가 돼 가족과 함께 예술을 즐기는 의미있는 교육 프로그램이 될 것으로 군은 기대했다.

보성군 관계자는 "자라나는 어린이 및 청소년들에게 다양한 예술체험을 제공하



는 알찬 프로그램에 많이 참여해 유익하고 뜻깊은 시간이 되길 바란다"고 말했다. /보성=김윤성기자 kyb@

구례군 과수농가 갈색날개매미충 주의보

구례군은 21일 올해도 갈색날개매미충(사진)으로 인한 과수농가의 피해가 우려된다면서 조기대응에 철저하 해 줄 것을 당부하고 나섰다.

갈색날개매미충은 어린 가지 속에서 산란해 월동하기 때문에 5월 하순에 유충이 깨어나면 가지마름증상을 유발해 생육장애가 발생하며, 유충과 성충의 배설물에 의한 그을음 증상과 흡즙에 의한 수세약화를 일으켜 수량감소 및 열매의 상품성 저하 등 피해를 줄 수 있다.

구례군 농업기술센터는 해충의 발육 최저온도와 부화에 필요한 일 평균기온을 합산해 부화시기를 예측한 결과 전년에 비해 3일 정도 앞당겨진 지난 7일경을 최초 부화일로, 28일째를 부화최성기로 보고 있다.

갈색날개매미충은 유충 부화기간이 길기 때문에 최초부화일로부터 3~4주 후에 방제하는 것이 효과적이다



구례군 관계자는 "부화최성기인 5월 말경에 90% 이상 부화할 것으로 예상된다"며 "비용절감과 방제효과를 높일 수 있는 방제제는 25일 이후가 될 것"이라고 말했다. /구례=이진택기자 lit@



구례군 민원 공무원 '마음 치유 교실' 운영

구례군 보건의료원 정신건강복지센터가 민원담당 공무원 등 감정노동자를 대상으로 직무 스트레스 해소를 위한 마음 치유 스마일 찾기 교실을 2회 운영한다.

감정노동이란 자신의 감정 상태와는 상관없이 고객(민원인)에게 미소와 친절 등 정해진 감정표현을 드러내야 하는 노동유형으로 콜센터 상담원과 민원실 근무자 등이 이에 해당된다.

보건의료원 정신건강복지센터에서는 민원 담당 공무원을 대상으로 작은 행복

추구 감정 힐링 미술 심리치료와 원예치료 프로그램을 운영한다.

사전 검사로 스트레스 검사와 간이우울 검사, 간이정신진단검사를 하고 결과에 대한 상담 후 동의자에 한해 정신건강 복지센터에서 지속 관리할 계획이다.

지난 15일 36명을 대상으로 '작은 행복 추구 감정 힐링 미술 심리치료(사진)'를 실시했으며 오는 31일에는 2차 프로그램으로 원예치료 프로그램 등을 진행할 예정이다. /구례=이진택기자 lit@

고흥군 스마트팜 혁신밸리 유치 작업 박차

고흥군이 농식품부가 주관하는 스마트팜 혁신밸리 조성사업에 따른 예비계획서 신청 등 유치절차에 본격 나선다. 스마트팜 혁신밸리는 스마트팜 규모화·집적화, 청년창업, 기술혁신 등 생산·교육·연구 기능을 모두 갖춘 일종의 대단위 종합 산업단지를 말한다.

농식품부는 2022년까지 전국 권역별 스마트팜 혁신밸리 4개소를 조성할 계획으로 2018년 7월말 2개소, 2019년 2개소를 추가 선정한다.

이에 전남도는 25일까지 시·군별 예비신청서를 접수받아 자체평가를 거쳐 최종 시·군을 선정하고 7월13일까지 공

모사업 계획서를 농식품부에 제출할 방침이다.

혁신밸리 개소당 20ha기준으로 조성되며 단지내 세부시설은 스마트팜 단지(10ha), 임대형 스마트팜(7.5ha), 보육센터(1.5ha), 산지유통센터(1ha), 테스트 베드(4ha) 등으로 구성된다. 총사업비는 1800억원 정도가 투자된다.

고흥군 관계자는 "산업생태계 조성의 마중물이자 첨단농업의 거점이 될 스마트팜 혁신밸리 조성사업이 반드시 고흥군에 유치될 수 있도록 농업축산과 내 스마트팜 혁신밸리 TF팀을 구성해 운영하겠다"고 말했다. /고흥=주각중기자 gjiu@

곡성군 을 상반기 70개마을 CCTV 설치

곡성군이 추진하고 있는 방범용 CCTV 설치작업이 지역주민들로부터 호응을 얻고 있다.

21일 곡성군에 따르면 군은 범죄 취약지점에 농산물 도난·절도 등의 범죄 예방을 위해 지난해까지 128개 마을에 248대의 CCTV를 설치했다.

군은 수백만원의 예산이 필요해 마을에서 CCTV를 직접 설치하기에는 부담이 된다는 주민들의 의견을 반영해 2016

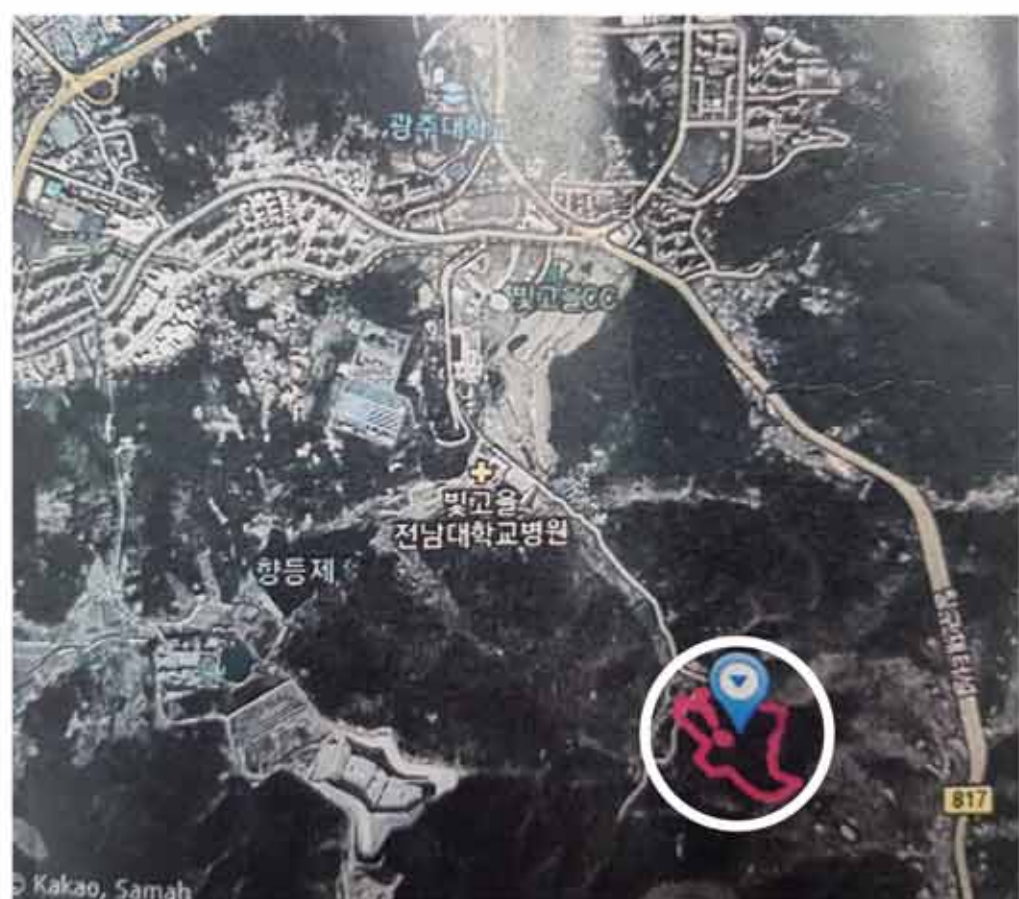
년부터 취약마을을 우선으로해 설치작업을 연차적으로 추진하고 있다.

군은 올해 100개 마을에 CCTV를 설치할 예정이며 상반기에만 70개 마을에 186개를 설치 완료한다. 나머지 30개 마을은 하반기에 추진할 예정이다.

곡성군 관계자는 "빈집이 많은 농촌현실에서 방범용 CCTV가 설치되면 범죄 예방 효과가 클 것으로 기대 된다"고 말했다. /곡성=김계중기자 kjkim@

덕남동, 임야

- 광주광역시 남구 덕남동 산72번지
 - 임야 22600평중 나머지 700평, 공유지분 원하는 평수만큼 매매가능(300평 이상)
 - 도시지역, 자연녹지
 - 인접토지 15만원에 매매 됨(산64-21번지, 맹지)
 - 매매 - 평당 20만원 (일시불 완불시 조정가능)
- 문의. 010-6834-7400



※최고 투자물건 입니다※