



자수 골무 등이 담긴 반진고리.

# 조선시대 규방·선비문화 만나다

임히주 소장품전 19일까지 광주신세계 갤러리...신라 부장품 등 전시

자개로 짜여진 반진고리 상자에 색색의 알록달록한 바늘 꽃이와 화려한 자수 골무, 양중맞은 오래된 가위가 들어있다. 조선시대 여인들이 늘 곁에 두었던 물품이다. 선비들의 애용품으로 5cm 안팎 크기, 다양한 디자인의 먹통은 색다른 느낌을 전한다.

규방과 선비문화를 담은 조선시대 민속 공예품과 신라시대 부장품을 만날 수 있는 전시 '나의 작고 작은 수집품'전이 오는 19일까지 광주신세계 갤러리에서 열린다.

이번 전시에서는 컬렉터 임히주씨가 40년간 수집한 소장품 250여점을 만날 수 있다. '작고 작은 것, 과하지 않는 것, 그 자체로서 자족적이고 완결된 형태를, 그리고 소박한 재료와 미묘한 색채'가 감상 포인트라고 밝힌 것처럼 1~3cm 남짓의 작은 먹통, 베투부터 50cm가 넘지 않는 작은 기물들을 만날 수 있는 전시다.

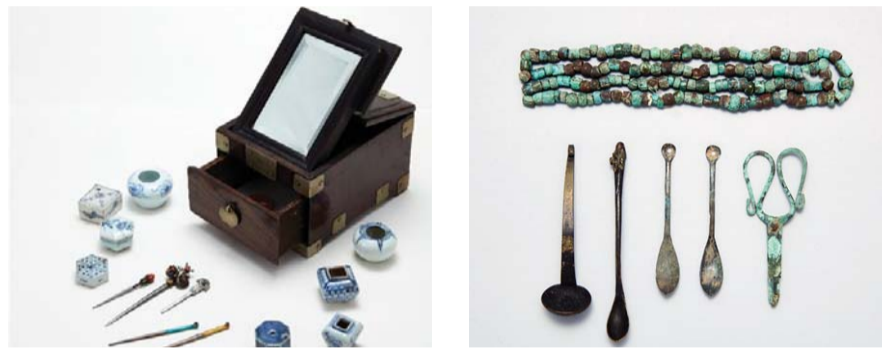
대학에서 피아노를 전공한 임씨는 수십 년 동안 현대미술 교육에 몸담아온 교육자다. 컬럼비아대학원에서 미술학 석사 과정을

을 마친 후 워싱턴 트리니티컬리지와 이화여대에서 미술강의를 했으며 국립현대미술관에서 23년간 현대미술아카데미를 총괄운영했다.

그가 민예품에 관심을 가진 건 1970년대부터다. 미술품에 대한 조예가 각별했던 그녀에게 급격한 서구화의 진행으로 옛 문건을 쓸모없는 것으로 취급하는 당대의 세태는 우리의 전통을 보존해야겠다는 생각을 갖게 했고 서울 아현동 골목길에서 크게 비싸지 않은 민예품을 수집하기 시작했다. 이번에 전시되는 수집품은 망건통, 먹통, 등잔, 필갑, 비녀 등과 함께 여인의 장신구, 보자기, 바늘집, 풍주머니, 조각보 등 조선 후기 선비와 여인들이 일상적으로 사용했던 조선 후기 민속공예품이다.

이번 전시에서는 세월의 흐름을 그대로 느낄 수 있는 신라시대 부장품들도 만날 수 있다. 구슬목걸이 등 장신구와 함께 숟가락, 가위 등 다채로운 생활용품도 전시 중이다. 문의 062-360-1631.

/김미은 기자 mekim@kwangju.co.kr



임히주 소장품전에서는 선비들의 애용품이었던 먹통(위)과 비녀 등 규방용품, 신라 시대 부장품(오른쪽) 등 250여 점을 만날 수 있다.



정미희 작 'lotus story'

## 색으로 이야기하다

광주미술작가회전 광주문예회관서 25일까지

광주문화예술회관(관장 서병천)은 지난 2016년부터 갤러리를 운영, 다양한 장르의 작품을 시민들에게 소개해왔다. 올해는 지역 문화예술 발전을 위해 광주·전남에서 활발한 활동을 펼치고 있는 미술단체들에게 전시 기회를 제공하기 위해 처음으로 '광주문화예술회관 미술단체공모전'을 진행했다.

공모에 선정된 '광주미술작가회' (회장 정미희)가 오는 25일까지 '색으로 이야기하다'를 주제로 회원전을 갖는다. 광주에서 활동하는 한국화·서양화 전공 작가 20여명으로 지난 2016년 출범한 '광주미술작가회'는 매년 정기전과 특별전, 타 지역 교류전을 진행하고 있다.

회원들이 선보이고 있는 회화, 설치 등

30여점의 작품은 '색'을 주제로 한 전시답게 무엇보다 다채로운 색감이 돋보인다. 유태환 작가의 '오월'은 화폭을 가득 메운 강렬한 붉은색이 인상적이며 임경옥 작가의 '어느 봄날에는'는 추상적 이미지를 푸른 빛깔로 표현해내 아련함을 전한다.

김강수·박경희·서현호·유태환·이경순·이인호·임경옥·장복수·장세관·정남주·정성복·정홍기·정한울·지연심 작가 등이 참여해 전통과 현대, 구상과 추상, 평면과 조형으로 다채로운 감성을 풀어냈다. 관람시간 오전 10시30분~오후 7시30분. 관람료 무료. 문의 062-613-8357.

김미은 기자 mekim@kwangju.co.kr

## 마음으로 상상하다

시각장애인 '상상클럽' 5~8일 광주시청서 사진전

지난 2015년 결성된 사진그룹 '상상클럽'은 시각장애인들과 자원봉사자들이 회원으로 참여하고 있다. 시각장애인들은 사진을 찍기 어려운 것이라는 고정관념을 깨고 자원봉사자의 도움을 받아 다양한 모습을 앵글에 담아온 회원들이 4번째 전시회를 갖는다.



송상훈 작 '사랑'

사단법인 광주시시각장애인연합회(회장 최삼기)가 주최하는 '제4회 상상클럽 시각장애인 사진동호회 정기회원전'이 5일부터 8일까지 광주시청 1층 '시민 숲'에서 열린다. 일반 동호회 못지 않는 왕성한 활동을 펼치고 있는 회원들은 올 한해에도 남도 답사 1번지 걷길과 보성, 무등산 생태공원과 풍암호수공원, 장성 노란꽃축제 등을 찾아 서로 도와가며 다양한 피사체를 카메라에 담았다.

이번 전시 제목 '시각장애인의 버킷리스트'는 사회적 약자인 시각장애인들이

사회에 봉사하고 베풀며, 비장애인과 함께 어울려 일하고 교류하는 것이 소망을 나타내고 있다. 사진을 찍으며 함께 살아가는 법을 배우고 비장애인과 아름다운 동행을 앵글에 담아온 회원들은 장수사진촬영, 안마봉사 등 이웃사랑의 마음도 함께 나누고 있다.

'상상클럽'의 이야기는 광주 CMB 방송 '이웃사촌'에서 방송됐으며 오는 15일 오후 1시 KBS1 TV '사랑의 가족'을 통해서도 만날 수 있다. 오후 5시 오후 6시. /김미은 기자 mekim@

## 가면속의 나...자유에 대한 강박

조유나 조각전 6~11일 광주 양림미술관

조각가 조유나 개인전이 6일부터 11일까지 광주 양림미술관에서 열린다. 지난 2015년 금호갤러리에서 열린 'OBSESSION'에 이은 두번째 개인전이다.

이번 전시의 제목은 '내 안의 나(Me inside)'다. 그녀는 작가 노트에서 "나는 사회에서 보여주는 가면 속의 나, 그리고 그 안에 숨겨진 자유에 대한 나만의 모태적 강박을 조형적 언어로 표현하려 했다"고 말한다. 사랑하는 부모님의 기대감 앞에 사랑과 칭찬만 받고 싶어 했던 이기주의 소녀였던 자신이 현재, 조금은 성숙해져 있는 모습을 작품으로 표현해냈다는 설명이다



'Ponytail'

학 석사 과정을 마친 조각가는 현재 동대학원 미술학 박사 과정에 재학중이며 제37회 전국조각가협회 우수 작가 특별상, 제28회 배동신어등미술대전 특별상 등을 수상했다. 현재 전남조각회, 푸른흙, 전국조각가협회, 남도조각회 회원으로 활동중이다. 오프닝은 6일 오후 6시이다. 문의 062-675-7009. /김미은 기자 mekim@

## 광주대 주얼리디자인학과 졸업작품전

오늘까지 호심아트홀...7~13일 서울전

광주대 주얼리디자인학과 졸업작품전이 광주와 서울에서 잇따라 열린다. 광주전은 5일까지 광주대 극기관 1층 호심아트홀에서 열리며 서울전은 오는 7일부터 13일까지 한국공예·디자인문화진흥원에서 진행된다.

이번 전시에서 졸업생들은 재기 넘치는 반짝이는 아이디어가 돋보이는 작품들을 선보인다. 청동, 은 등 차가운 금속 재료를 쓰고 있지만 따뜻한 색감을 넣고 이야기를 입혀 온기를 전하는 작품들이다.

졸업생들은 다채로운 조형미가 돋보이는 브로치, 목걸이 등 사용자를 돋보이게 하는 다양한 장신구와 함께 따뜻함이 느껴지는 라이트, 아름다운 음악이 흘러나오는 뮤직박스, 남성의 품위를 높여주는 넥타이핀, 공간을 화사하게 꾸미는 거울과 테이블, 커피 드리퍼 세트 등 다양한 작품을 선보이고 있다.

해학이 돋보이는 브로치 작품 '발' 있는



고은정 작 'Mic'

말이 천리 간다'를 비롯해 동화 '아기돼지삼형제'를 모티브로 한 브로치, 마이크를 형상화한 작은 조명등 등이 눈길을 끈다. 고은정·권태경·김가희·김지완·남은정·동건진·왕동양·김민정·김범창·김승환·김주미·안상근·윤세경·이효근·전세별씨 등이 참여했다.

/김미은 기자 mekim@kwangju.co.kr

**2~3년만 가는 방수? 20년 이상 너끈히 가는 옥상방수!**

**IPALG 트라이슈머 단일복합시트방수**

완벽방수, 내구성보장, 2중단열, 지진에 강한 탁월한 내구성, 6년무상A/S 정기점검

특허공법

주택 맞춤형디자인 시공후, 시공전, 시공중, 시공후

주택 맞춤형디자인 시공후

완벽한방수, 난연소재, 맞춤형디자인, 2중복합단열, 내진보강

**IPALG 트라이슈머 아트패션시트 외벽방수 리모델링**

건물에 맞춤형 디자인을 입혀 리모델링 하세요!

6년무상A/S/정기점검

특허공법 · 디자인방수 · 외벽리모델링 전문기업

**(주)이파엘지종합특수방수**

검색창에 **이파엘지**

광주전남대리점 (062)511-0444

H.P 010-6603-0405

목포 (061)284-0485 여수 (061)683-0485

순천 (061)726-0482 광양 (061)795-0485

공식홈페이지 www.IPALG.co.kr

공식블로그 blog.naver.com/waterproof01

각국 보청기 전문 A/S센터 상표등록 제2549335호

필요한 소리만 똑똑히 들립니다.

작은 사이즈로 착용시 거부감이 없습니다.

정직한 우수상품 가격부담이 없습니다.

“인터넷 검색창에 **국제보청기** 를 쳐보세요”

자연의 소리...

**국제보청기**

본점 서석동 남동성당 옆 062) 227-9940 062) 227-9970

서울점 종로 5가역 1층 02) 765-9940