

# 지역문화 꽃피웠던 장흥 역사·문화 한눈에

나주박물관 '깊이 깊이 흥할 땅, 장흥長興' '월인석보' 권25 등 대표 문화재 250여점 출품 공예태후 남편 인종·아들 명종 문화재 주목 장흥 관련 특별 강연 두차례 개최

장흥(長興)이라는 지명에는 길게 흥한다는 뜻이 담겨 있다. 장흥에는 천관산 등 아름다운 자연환경과 보림사와 같은 유서깊은 문화가 자리한다. 근래에는 표고비석·한우·키조개로 이루어진 '장흥삼합'으로 많이 알려졌으며 천연 김과 매생이로도 유명하다. 그뿐 아니라 후기구석기시대 대표 유적인 신복유적, 방촌리 고인돌 유적 등 고유한 지역문화를 꽃피웠던 고장이다.

장흥의 역사와 문화를 한눈에 가늠할 수 있는 전시가 열려 눈길을 끈다.

국립나주박물관(관장 은화수)과 장흥군(군수 정종순)은 9월 1일까지 특별전 '깊이 깊이 흥할 땅, 장흥長興'을 개최한다. 장흥의 역사문화유산을 종합적으로 소개하는 이번 전시에는 '월인석보' 권25(보물 제745-9호)를 비롯 장흥의 대표 역사와 문화를 보여주는 250여 점의 문화재가 출품됐다.

이 가운데 주목되는 것은 장흥의 역사에 중요한 이정표가 된 공예태후(恭肅太后) 정안 임씨의 남편 인종(재위 1122-1146)과 아들 명종(재위 1170-1197)의 능에서 나온 문화재다. 또한 장흥 용산면 모산리 고분에서 출토된 '정자 삼갑투각 귀감문 화장상자' 일체가 한 자리에 전시돼 번성했던 고려시대 장흥을 살펴 수 있다.

나주박물관은 이번 전시를 위해 장흥 지역에 대한 세심한 조사를 시행하고 이를 반영했다. 전시는 크게 4부로 나뉜다.

1부에서는 '바다를 통해 성장하다'라는 주제로 장흥의 선사시대부터 삼국시대까지의 역사를 소개한다. 후기구석기시대의 대표적인 유적인 신복유적, 방촌리 고인돌 유적 외에 마한 문화를 바탕으로 성장한 장흥의 지역문화에 초점을 맞췄다. 특히 '대포항전(大布廣前)'은 기원 전후부터 중국과 한반도 간의 교류를 보여주는 귀중한 자료다.

2부의 주제는 '찬란한 불교문화와 장흥의 탄생'이다. 통일신라시대부터 고려시대까지의 역사를 소개하며 특히 보림사, 천관사 등 이름난 사찰과 관련된 불교문화재가 전시된다. 또한 공예태후의 남편 인종과 아들 명종의 무덤에서 나온 문화재, 고려시대 장흥사람들의 삶을 보여주는 발굴품이 주를 이룬다. 특히 장흥 모산리 고분 출토품은 고



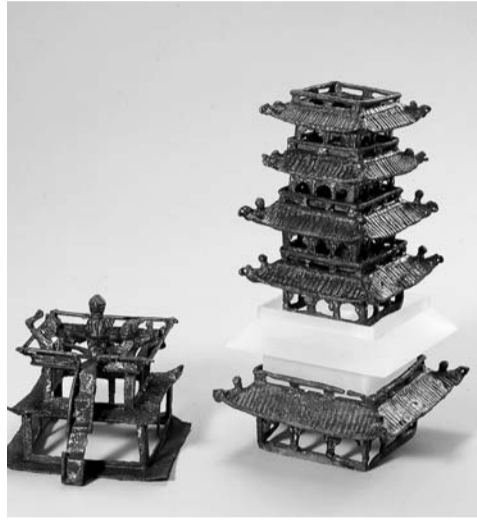
월인석보



방촌 명기



인종근 유필



청동탑



신복 유적형 찌르개

려시대 장흥의 번영을 보여주는 대표적인 문화재다.

조선시대 장흥의 문화를 소개하는 공간도 마련된다. '사람의 고장, 장흥'이라는 주제로 펼쳐지는 3부에서는 조선시대 장흥의 문화를 소개한다. '문림의향(文林義鄕)'이라는 말처럼 장흥은 많은 문인과 지식들을 배출했는데, 이와 관련된 문화재가 함께 소개된다. 또한 동학농민혁명 마지막 격전지였던 장흥 석대들전투도 조명함으로써 조선의 장흥의 문화와 역사를 일별할 수 있게 했다.

4부에서는 '문예의 전통을 잇다'라는 주제로 근현대 장흥의 문화와 역사를 소개한다. 뛰어난 문인들이 많이 나온 점을 근거로 한국현대문학사에 한 획을 그은 문인들에 초점을 맞췄다. 아울러 이도 히로부미를 사살한 안중근 의사를 모신 사당이 있는 고장이라는 점도 조명하고자 안중근

유필(보물 제569-7호)도 전시한다.

나주박물관은 전시 외에 두 차례(6월 20일과 8월 8일) 장흥 관련 특별강연을 개최한다. 20일에는 '발굴자료로 본 장흥의 선사·삼국문화'(조근우 마한문화연구원장)와 '조선시대 장흥의 역사와 문화'(김희태 전라남도문화재위원)라는 주제 강연이 펼쳐진다. 8월 8일에는 각각 '고려왕조, 장흥을 만나다'(정선용 서강대학교박물관 연구교수), '장흥의 동학농민혁명과 독립운동'(홍영기 순천대학교 명예교수)이 진행된다.

한편 나주박물관은 이번 전시를 위해 대형 장흥군 관광 안내지도도 바다에 붙여 관람객들의 흥미를 끌도록 배려했다. 문의 061-330-7819.

/박성천 기자 skypark@kwangju.co.kr

## 사랑이 내게 오는 시간은 언제일까

광주전남 우리가곡부르기 14일 광주예총회관

한국의 가곡을 부르며 하나되는 공연 '광주전남 우리가곡부르기'가 14일 오후 7시 광주예총회관 C동 방울소리공연장에서 122번째 공연을 갖는다. 이번 주제는 '사랑이 내게 오는 시간은 언제일까'. 이날 배울 노래로는 광주예총 회장 교수 김진우 작곡가가 곡을 입힌 '사랑이 오는 시간'이 준비돼 있다. 다 함께 부르는 노래는 추억, 정다운, 사랑의 3개 주제로 진행되며, 각각 '초록바다', '또 한 송이 나의 모란', '불타는 강대나무' 등 8곡을 부른다. 사랑송 시간은 서옥주 씨가 입 시인의 '솔바람 소릴 듣다'를 낭송하고, 김



재은 바이올리니스트와 윤소희 첼리스트를 초청해 '내 마음의 강물'과 '저 구름 흘러가는 곳'을 연주한다. 또 김명문·김종례 부부가 '그날', 소리빛 중창단이 '봉선화' 우가사 운영위원 중창단이 '사랑하는 내 남이여'를 무대에 올린다. 그밖에 회원연주로 '꽃들의 향기처럼', '아카시아 꽃', '사랑이여 어디든 가서', '산을 오르는 것은', '보리밭', '산노을', '내 마음 그 깊은 곳에', '들길을 걸으며', '그대가 꽃이라면'을 선보인다. 전석 초대. 문의 010-2694-4592, 010-2665-2328. /유연재 기자 yjyou@kwangju.co.kr

## 김용욱 전 광주시초교과장로연합회장 '검은 대륙에...' 펴내

언론인 출신 김용욱 전 광주시초교과장로연합회 회장이 수필집 '검은 대륙에 열린 북을 열매'(은성)를 펴냈다.

지난 2011년부터 올해 3월까지 쓴 74편의 글을 묶은 책에는 신앙 에세이, 탄자니아 선교활동, 기도문, 시, 축사 등 다양한 장르의 글을 비롯해 기독교 신앙 인으로서의 삶과 성찰이 담겨 있다.

60대 중반에서 70대 중반에 이르는 시기라는 특성상, 지나온 삶을 돌아보고 정리하는 내용이 주를 이룬다.

무엇보다 광주시초교과장로연합회 회장직을 맡아 검은 대륙 아프리카 탄자니아에 예배당을 건립했던 일 등 '하나님 나라의 확장'에 매진했던 시간이 의미가 깊다. 또한 책에는 고향마을을 떠 올리며 시를 쓰거나 언론계에 입문한 이후 그동안의 활동을 회고하는 글들도 수록돼 있다.



저자는 "여러 일을 하면서도 때로는 좌절을 맛보며, 세상일 할 때와 다를 바 없다는 것을 느끼는 데 그 오랜 시간이 걸리지 않았음을 고백한다"며 "교정을 보느라 그 글들을 들추다가 더러는 후회스러움 그리고 안타까움에 새삼 눈물을 글썽거리며 60대 후반부터 내 발자취를 더듬어 본 셈"이라고 말했다. 한편 저자는 크리스천문학에 수필로 등단해 '깊고, 달리면서 생각하는 삶', '다시 超人을 기다린다' 등을 펴냈으며 전남도 문화상(언론출판부문 1999)을 수상했다. /박성천 기자 skypark@kwangju.co.kr

## 흥겹고 소울 가득한 재즈 매력에 빠지다

'윤희의 Shall we Jazz?' 음악회 13일 광주문예회관 소극장

흥겹고 소울 가득한 재즈의 매력을 맛보는 기회가 마련된다.

광주문예회관이 진행하는 6월의 해설이 있는 청소년 음악회는 '윤희의 Shall we Jazz?'로 꾸며진다. 13일 오후 6시 30분

광주문화예술회관 소극장.

이날 공연은 윤희 피아니스트 겸 싱어송라이터가 출연해 재즈 역사와 종류를 설명하고 연주한다. 한국 대중음악상 재즈&크로스오버 부문 최우수상 수상자 황지성씨도 콘트라베이스 연주로 함께한다.

윤희 피아니스트의 즉흥 연주를 시작으로 자신의 앨범 수록곡인 'Kiss', '바람의 왈츠', '시러니 숲'을 연주한다. 영화 '노팅

힐' 삽입곡 'She', '오즈의 마법사' 삽입곡 'Over the rainbow', '시네마 천국' 삽입곡 'Cinema Paradiso' 등 영화 삽입곡도 무대에 올린다. 또 록 밴드 퀸의 'Love of my life', 비디오 게임 '슈퍼마리오' 삽입곡, 예를 가너의 'Misty' 등 대중적인 곡도 선보인다.

윤희 피아니스트는 버클리 음대를 나와 보스턴·뉴욕 등지에서 음악감독으로 활동했으며, 드라마 '성균관 스캔들' 삽입곡 '그대를 그리다' 등을 작곡했다. 일반 2만원, 청소년 무료. 문의 062-613-8232.

/유연재 기자 yjyou@kwangju.co.kr



윤희

황지성

광주문화재단, 18일까지

광주문화재단은 50-60대 엄마를 위한 '경자씨와 재봉틀VI-원(하는)스텝' 참가자를 18일까지 모집한다.

'경자씨와 재봉틀'은 문화재단 문화예술교육지원센터의 자체기획프로그램으로 50-60대 엄마들의 마음을 보듬어 주는 치유 프로그램으로 지난 2014년부터 6년째 진행되고 있다.

올해 '경자씨와 재봉틀VI-원스텝'은 지난 '청춘런웨이', '청춘콜렉션'에 이어 패션시리즈로, 신발디자인을 통해

인생을 디자인하는 시간을 갖는다. 신발디자인 외에도 소품테라피, 폼놀이, 드로잉, 화보촬영, 탭댄스 등 다양한 프로그램을 진행할 예정이다.

이번 프로그램은 모두 15명을 모집하며 지역에서 활동하는 문화예술교육단체 '함께크는나무협동조합' 추천경 대표가 함께 기획·운영한다.

21일부터 8월 30일(매주 금·오전 10시-12시30분)까지 진행된다. 참가비 무료. 문의 062-670-5762, 5770, 5767. /박성천 기자 skypark@kwangju.co.kr

작은만남 큰 기쁨! 친절과 정성으로 최선을 다하겠습니다.

### 개업·성업 안내

광주일보 구독신청 및 배달사고 문의 업무국 062.220-0551

**양지공인중개사**

북구 두암동 부영아파트 전문앞 아파트, 빌딩, 원룸, 투룸, 상가 임야, 토지 경매, 권리분석

대표 정민각 ☎ 062)263-2223

**루팡닭강정**

북구 용두동 우방아이유헬스가 매운맛, 달달한맛 개인·단체 환영

대표 한경수 ☎ 010-3844-7145

**토산철학원**

북구 두암동 에덴산부인과 전문요 약명, 개명, 사주, 신수 궁합, 택일, 상호명 개인지도함.

대표 이태연 ☎ 010-4106-5055

**동양철학원**

동구 불로동 11-2 (평화시장 옆길) 사주, 약명, 개명, 신수, 궁합 택일, 개인지도 함.

☎062)224-7687, 010-2611-7687

**초대화랑**

동구 중앙로 196번길 15-16 (궁동 54-2) 동양화 서양화 전문판매점

대표 임해택 ☎062)222-2516

**학산운명감정원**

동구 대인동 고운하이츠 오피스텔 302호 사주, 약명, 개명, 궁합, 신수, 택일 사업, 시험, 진급, 결혼, 중매 (경력33년) 원장 전용석 ☎ 010-8003-9000

**태극익스프레스**

동구 계림동 519-36(구.계림시장동) 포장이사, 일반이사, 피아노 인부대기 각종 화물 바꾸니 무료 친절.신용.분위

☎062)222-2424, 011-664-2202

**고전방**

동구 궁동 34-4 (중앙초등학교 후문) 도자기, 서양화, 고서화 전문판매점

대표 김희중 ☎062)224-4869

**무크광주세정점**

서구 상무대로 773 세정아울렛 2층 258호 화사한 봄 신상품 대량인고 남.여 20~40% 세일 (일부품목 제외)

☎062)370-9258

**고희나루터**

동구 지산동 705-9 (법원뒷길) 하모(참정어), 사브사브전문점 바다장어구이, 장어탕

대표 모복자 ☎062)222-3092

**백세쭈꾸미식당**

전남 나주시 이창동 158-16번지 쭈꾸미, 삼겹살, 갈비, 오리로스

☎061)332-7313, 010-8224-7313

**그집고기**

북구 첨단 연신로 107번길 5-20 (첨단 2지구 문화시험 뒤) 편, 돼지고기 전문, 닭발

대표 양병학 ☎010-6648-8842

**으뜸공인중개사**

북구 두암동 동신민교회앞 골목 아파트, 빌딩, 원룸, 주택, 상가 토지 전월세 및 매매임대 분양권 상담알선 책임중개 전문

☎062)263-5383, 010-6338-5383

**신신예술의집**

동구 궁동 예술의 거리 기념품 전문 판매점

대표 서태석 ☎062)222-1936

**청학철학원**

북구 우치로 39-1 (중흥신협옆2층) 약명, 사주, 운세, 궁합, 택일 시험, 승진, 사업, 재물, 직업 부부교습 및 전문 연구원

청학 서광호 ☎010-9866-2332

**진주공방**

동구 지산동 동구국민체육센터앞 가곡공예 수업 및 주문 제작 원데이클래스 학교수업 단체수업 가족소품만들기

☎010-3906-1718

**금강버티컬**

버티컬, 커튼, 블라인드, 홀딩도어 콤비스크린, 전동롤스크린, 우드블라인드, 실사롤스크린, 허니콤블라인드의 제작 및 시공

☎062)514-6118, 010-5627-6119

**박당화랑**

동구 궁동 51-18번지 예술의 거리 한국화, 서양화 매매 및 감정

대표 박환승 ☎062)222-6866

**석당화랑**

동구 궁동 예술의 거리 병풍, 액자, 족자, 표구일체 고서화 위탁판매

대표 이석재 ☎062)222-3118

**꼬아전통마사지전문점**

나주시 남평읍 지석로25, 2층 (남평5일시장앞 대로면 새건물2층) 최신시설완비 남.여 마사지 전문점 친절 신용 분위

☎010-9277-2011, 010-4624-8457

**국수나무용봉점**

북구 용봉동 109-4번지 (국민은행 건물내) 모든 메뉴 포장가능, 도시락 단체 주문 받습니다

☎062)526-5475, 010-8621-5959

**기담철학원**

북구 우산동 무등도서관 옆 (우산그린공원 옆) 사주(음력·양력) 쉽게 가르쳐드립니다. 개인·단체 환영

☎062)432-1324