

# 고창군 장애인복지에 126억원 투입

장애인연금 2.5% 인상  
활동지원·돌봄 서비스 확대  
일자리 참여자 임금 상향



최근 완공된 고창군장애인주간보호시설과 장애인직업적응훈련시설.

고창군이 126억원을 투입해 장애인복지 사업을 대대적으로 추진할 계획이어서 주목을 받고 있다.

고창군의 올해 장애인 복지사업은 장애인의 일상생활 유지·지원을 위한 돌봄지원사업이 주를 이루고 있다.

먼저 장애인연금은 전년 대비 2.5%가 인상된 월 최대 30여만원의 기초급여를 지원한다.

만 18세 미만 기초생활수급자와 차상위계층인 장애아동에게 지원하는 중증·경증 장애아동 수당을 1만·2만원 인상해 장애아동가족의 경제적 생활안정을 돕는다.

또 장애인 활동지원서비스와 중증 장애아동 돌봄 확대를 위해 지원 단가 인상과 시간을 연장해 가족의 돌봄 부담을 낮춘다.

특히 성인 발달장애인의 의미있는 낮 시간 보장을 위해 주간활동서비스 지원을 확대했다. 65세 이후 노인장기요양수급자로 전환돼 급여가 줄어드는 경우에도 활동지원 서비스를 지속 제공하기로 했다.

군은 그간 여성장애인에게만 지원하던 출산비

용을 올해부터 남성장애인 배우자 가정에도 지원해 장애인가정의 의료비 부담을 덜어 준다.

또 지역사회자원(장애인복지관, 중증장애인자립생활지원센터, 주간보호센터, 직업재활시설, 장애인보호작업장 등)을 활용해 지역 장애인들의 사회참여 기회를 늘려갈 방침이다.

장애인의 소득보장 및 사회참여 증진을 위한 장애인일자리 참여자의 임금도 상향조정(전일제 기준 5%)하며, 올해 시범사업으로 추진하는 전북형 권리지심 중증장애인 맞춤형공공일자리는 경제적 활동의 기회가 거의 없는 최중증장애인(10명)에게 헌법이 보장하는 노동의 기회를 제공한다.

이와 함께 장애물 없는 생활환경(Barrier Free) 의무인증 대상을 확대한다. 인증 대상이 아니더라도 장애물 없는 생활환경이 정착될 수 있

도록 설계 단계부터 적극 추진할 계획이다.

올해 신규사업으로 장애인 인권 한마당 어울림 행사(장애인인권영화제, 장애인문화예술공연 등) 등도 추진할 예정이다.

이 밖에도 장애정도가 심한 등록 신장장애인에게 혈액 투석비, 휠체어 등에 대한 수리비, 장애등록진단 및 검사비, 하이패스 단말기 구입비, 장애인신문 보급 등 장애인의 생활안정을 위해 다양한 사업이 진행된다.

조정호 고창군 사회복지과장은 "장애인과 그 가족의 삶이 더 나아지는 한 해가 되기를 바란다"며 "장애인들의 목소리를 경청해 군민의 일원으로 충분한 역할을 할 수 있도록 최선을 다해 지원하겠다"고 말했다.

/고창=김형조 기자 khj@kwangju.co.kr

## 군산관광 스탬프투어 모바일로 만나요

### 모바일 안내 서비스 오픈

군산시가 15일부터 군산관광 스탬프투어 모바일 안내 서비스를 새롭게 선보인다.

이번에 출시한 모바일 안내 서비스는 기존의 종이 리플릿으로 얻을 수 있는 정보의 한계점을 보완하고, 관광객에게 투어 참여의 편의를 제공해 투어의 만족도를 높이고자 마련됐다.

해당 서비스는 GPS를 활용해 이용자가 투어 지점까지 쉽게 접근할 수 있도록 하는 길 안내 서비스를 제공하고 상세 지도를 통해 전 코스의 지점을 한눈에 볼 수 있도록 해 편리하게 투어에 참여할 수 있도록 했다.

별도의 앱을 설치할 필요 없이 스마트폰으로 리플릿 또는 안내 지도의 QR코드를 촬영하거나 웹 주소(www.gunsanstamp.kr)를 직접 입

력해 해당 서비스를 이용할 수 있다.

군산 스탬프투어는 시의 다양한 관광 명소를 방문, 스탬프를 찍고 기념품을 수령 하는 현장 체험형의 관광 프로그램이다.

총 5개 코스 46개 지점으로 구성됐으며, 코스별 테마를 부여해 군산 관광의 또 다른 재미를 느낄 수 있도록 했다.

코스 난이도에 따라 기념품 또한 차등 지급하며 내담대로 코스는 5개 코스와 중복해 참여할 수 없고 각각 선택해 코스를 완주하면 된다.

군산시 관계자는 "스탬프투어는 보물찾기하듯 군산의 구석구석 숨은 관광 명소를 찾아가는 즐거움을 드리는 관광 프로그램"이라며 "이번에 새롭게 선보인 서비스를 통해 관광객들이 스탬프투어에 대한 정보를 편리하게 얻을 수 있으리라 생각한다"라고 밝혔다. /군산=박금석 기자 nogusu@

## 익산시 사람·자연 공존 행복생활권 박차

### 민간특례사업 도심 곳곳에 공원

### 숲 조성·500만 그루 나무심기도

익산시가 사람과 자연이 공존하는 행복생활권 구축에 박차를 가하고 있다.

익산시는 공원·녹지기본계획을 수립해 도심권 20분 내에 위치한 공원을 조성할 계획이다.

시는 이를 위해 익산시 도시계획 면적 총 506.54km<sup>2</sup>에 대한 자연환경·현황조사와 공원·녹지의 종합적 배치, 공원·녹지의 조성 및 관리·보전·이용에 관한 사항 등을 진행했다.

또 도시공원 민간특례사업을 통한 도심 곳곳에 대규모 공원 조성으로 시민들에게 여가와 휴식공간을 제공하고 인근 부지에 숲세권 주거시설을 조성한다.

시는 아울러 쾌적한 주거 환경 제공을 위해 도심권 숲 조성 500만 그루 나무심기 사업에 박차를

가할 계획이다.

이어 택지개발 예정인 부송4지구와 연결한 신재생자원센터 내 유휴부지를 활용한 미세먼지 차단 숲을 조성한다.

장항선 폐선부지에 조성될 미세먼지 차단숲은 송학동 지역주민과 전문가들의 의견을 반영해 시설계획을 추진한다.

생활속 친환경화 확산을 위해 우리 동네 어울림 정원 만들기, 한 평 정원 가꾸기 등 도시 곳곳에 정원문화 사업을 전개한다.

시는 다양한 사업을 통해 자연과 사람이 어우러진 환경친화도시를 조성해 시민들의 행복지수를 높인다는 구상이다.

익산시 관계자는 "공원은 보는 사람과 가꾸는 사람 모두가 행복해지는 공간으로 코로나 시대의 일상에 지친 시민들이 자연 속에서 치유받을 수 있도록 녹색 인프라를 지속적으로 확충해 나가겠다"고 말했다. /익산=유정영 기자 yjy@kwangju.co.kr

## 비용 지원 받고 유기동물 입양 하세요

지난해 정읍시만 612마리 유기  
중성화 수술도 40만원까지 지원

"유기동물 가족으로 입양하세요."

정읍시가 올바른 반려동물 문화 정착을 위해 유기동물 입양 활성화에 나섰다.

정읍시에 따르면 반려동물 인구가 지속적으로 증가하면서 2021년 기준 정읍시에 612마리의 유기·유실동물이 발생했다.

시는 하북동 41-1에 정읍시 동물보호소(063-535-6295)를 운영하고 있다.

이 곳에는 180여 마리의 개와 고양이에 대한 입양 절차를 진행하고 있으며 휴일 없이 매일 오전 9시부터 오후 6시까지 운영한다. 입양 시에는 신분증과 이동용 개장을 지참하고 입양에 대한 상담을 받으면 무료로 입양할 수 있다.

동물보호소에서 입양한 유기동물 입양 시민에게는 진료비와 미용비, 내장형 동물등록칩 시술비 등 입양 시 드는 비용 일부를 지원한다.

지원 금액은 1마리당 최대 15만원이며, 시는 30마리에 대해 입양비 지원 예산을 편성했다.

이와 함께 시는 유기·유실 동물이 사회적으로 문제가 되는 것을 예방하기 위해 마당 등 실외에서 키우는 개를 대상으로 중성화 수술비 지원사



동물보호소에서 입양을 기다리고 있는 유기견들.

업도 시행하고 있다.

올해는 사업량 230마리에 대해 9200만원의 예산을 편성하고, 암컷은 1마리당 40만원, 수컷은 1마리당 20만원의 수술비를 지원한다.

정읍시 관계자는 "최근 반려동물을 기르는 가

구가 증가함에 따라 유기동물 또한 급증해 심각한 사회문제가 되고 있다"며 "유기동물 입양문화 활성화를 위한 시민들의 적극적인 협조를 부탁드린다"고 말했다.

/정읍=박기섭 기자·전북취재본부장 parks@

## 순창군 65세 이상 폐렴구균 무료 예방접종

### 폐혈증·뇌수막염 사전 예방

### 보건의료원·지정병원서 접종

순창군이 만 65세 이상 고령층을 대상으로 '폐렴구균 무료 예방접종'을 실시한다.

신규 접종 대상자는 만 65세(1957년 1월1일~12월 31일 출생자)이다.

폐렴구균 예방접종은 평생 1회 접종으로 폐혈증, 뇌수막염 등 심각한 합병증을 사전에 효과적으로 예방할 수 있다.

폐렴구균 혈액이나 뇌 수막에 침투할 경우 치명적인 합병증이 발생된다.

폐렴구균 예방접종을 하지 않은 어르신들은 신

분증을 지참해 보건의료원 예방접종실을 방문해 접종 받으면 된다.

폐렴구균 예방접종은 보건의료원 외 지정의료기관 등에서 접종할 수 있으며, 예방접종이 가능한 지정의료기관은 예방접종도우미 사이트를 통해 확인 가능하다.

자세한 사항은 순창군보건의료원 역학조사계(063-650-5243)로 문의하면 된다.

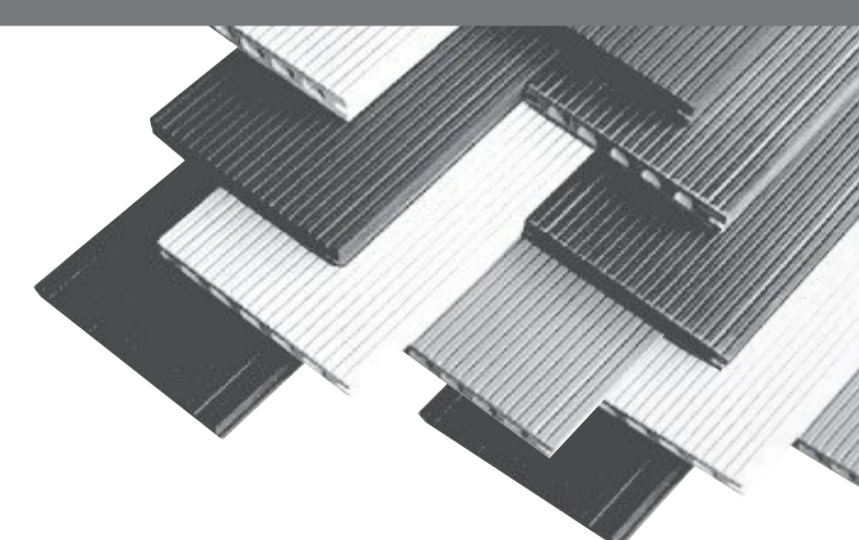
순창군 보건의료원 관계자는 "안전한 예방접종을 위해 건강 상태가 좋은 날 방문해 예방접종을 실시하고 접종 후에는 20~30분 정도 보건소에 머물면서 급성 이상반응 발생 여부를 반드시 관찰한 뒤 귀가할 것"을 당부했다.

/순창=장영근 기자 jyg@kwangju.co.kr

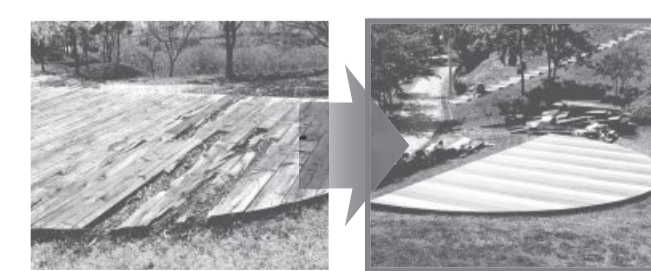
"데크의 세대교체!"

불에 타지 않고 물에 썩지 않는

# 논슬립 디자인데크



기존데크 → 고강도 디자인데크



습기의 의한 부식, 번거로운 유지관리  
기존데크 철거 후 디자인데크 시공  
국산 원재료사용으로 경제적이며  
재활용이 가능한 친환경 데크!