

장성군 중장기 현안사업 속도 낸다

노인회관·로컬푸드 직매장 등 4건 상반기 내에 완료 26건 올해 안에 마무리



장성군이 중장기 프로젝트와 주요 현안사업에 속도를 내고 있다. 5월 완공을 앞두고 공사가 한창인 노인회관 건립 현장. <장성군 제공>

장성군이 청운지하차도 개설 등 중장기 프로젝트와 주요 현안사업에 속도를 내고 있다. 장성군은 노인회관 건립과 광주권 장성로컬푸드 직매장 건립, 무궁화공원 전망대 설치, 군민힐링성산공원 조성 4건은 상반기 내에 완료하는 등 총 26건의 사업을 올해 안에 마무리할 계획이다. 장성읍 옛 전남제재소 자리에 건립되고 있는 노인회관은 물리치료실, 체력단련실 등을 갖춘 지상 2층 규모 건물이다. 획기적인 노인복지 서비스 제공으로 '실버복지 1번지 장성'의 명성을 이어갈 것으로 기대를 모은다.

광주 북구 오룡동 일대에 조성 중인 광주권 장성로컬푸드 직매장은 효과적인 판로 개척으로 농민 기본소득을 보장한다. 두산그룹과의 합작으로 탄생한 장성무궁화공원은 지자체-기업 간 협업을 조성된 무궁화공원 가운데 국내 최대 규모를 자랑한다. 6월까지 전망대를 설치해 사계절 발걸음이 이어지는 명소로 발전시켜 간다. 군민힐링성산공원은 노약자, 장애인 등 거동이 불편한 주민을 배려한 '걷기 좋은 산책로'를 조성

한다는 점이 특징이다. 지역민의 의견을 최대한 반영해 6월 중 준공할 계획이다. 이 밖에도 ▲다목적복지회관 가족센터 건립 ▲청운지하차도 개설 ▲물동골 폭포 관광지 조성 ▲황룡강 지방정원 조성 ▲황미르랜드 테마공원 조성 ▲오동소하천 정비 ▲2030관광자원개발 기본계획 용역 등 급박한 중장기 사업들은 2023년까지 매듭짓는 것을 목표로 추진에 박차를 가한다. 군은 또 관계기관과 긴밀한 협의를 통해 추진하는 ▲국립심뇌혈관센터 설립 ▲국립아열대작물

중센터 설립 ▲LH공공임대주택 사업 ▲남면 덕성행복마을 조성 ▲연구개발특구 첨단3지구 개발사업 등에 대해서는 철저한 사전 절차 이행과 지속적인 모니터링, 다양한 현안에 대한 적극 대응을 통해 사업의 빠른 진전과 가시화에 힘쓴다는 방침이다. 장성군 관계자는 "민선7기가 마무리 되어 감에 따라 사업 시기별로 면밀한 점검과 체계적인 관리를 이행해, 군민 한 분 한 분이 그 성과를 체감하실 수 있도록 최선을 다하겠습니다"고 말했다. /장성=김용호 기자 yongho@kwangju.co.kr

화순 이양농공단지 목재산업단지 조성

산림청 공모 선정...건축자재 생산 2024년까지 3년간 50억원 투입

화순 이양농공단지에 건축 구조용재를 생산하는 목재산업단지가 조성된다. 화순군에 따르면 산림청 주관 '목재산업단지 조성 사업' 공모에 한국목조건축협동조합이 선정돼 이양농공단지 안에 목재산업단지를 조성한다. 한국목조건축협동조합은 목재생산업체, 목재이용 연구소, 대학교 연구기관이 참여하는 조합으로 1년 동안 목재산업단지 조성 사업을 준비해 왔다. 조합은 이양농공단지 6600㎡ 부지에 2022년부터 2024년까지 3년간 50억원을 투입해 단지를 조

성한다. 국산 목재를 활용한 고부가가치 건축용 집성재, CLT(교차적층목재), 내·외장재를 생산해 가격 경쟁에서 비교우위를 선점해 국산 건축 구조용재 생산거점으로 도약한다는 구상이다. 산학연관 클러스터를 구축해 제품 생산과 동시에 지속적인 연구를 통한 기술개발과 신제품 출시로 경쟁력을 갖출 전망이다. 화순군 관계자는 "한국목조건축협동조합과 지역 목재생산업체와의 지속적인 연계방안, 원자재 안정적 공급계획 등을 적극 검토해 호남을 기반으로 한 목조건축 구조용 집성재 생산단지를 반드시 성공시킬 수 있도록 노력하겠다"고 말했다. /화순=조성수 기자 css@kwangju.co.kr



강진 국공장 '양무정' 한옥으로 다시 태어난다

19억원 투입 7월까지 개축공사

강진 국공장 '양무정'이 멋스러운 한옥으로 다시 태어난다. 강진군은 강진 동성리에 위치한 국공장을 7월까지 총 6개월간 개축공사를 거쳐 새롭게 문을 열 계획이라고 밝혔다. 양무정은 2001년 건립돼 20년이 넘는 경량철골 판넬구조 건축물로서 노후화 됐고 장소가 협소해 경기장 규격에 맞지 않아 각종 국공대회 개최가 어려워 개축에 대한 필요성이 제기돼 왔다. 이에 따라 군은 총 사업비 19억 6000만원(국비 5억9000만원, 군비 13억7000만원)을 투입해 대

회 개최 규격 조건에 맞는 경기장 시설을 갖추고 노후화된 외벽과 화장실 등을 새롭게 바꿀 계획이다. 양무정 개축이 완료되면 2022 김억추장군배 전국 궁도대회, 제12회 전남 8개 시군 친선 궁도대회 등 각종 대회 개최로 지역경제 활성화에 이바지할 수 있을 것이라고 군은 기대하고 있다. 허진영 강진군 스포츠산업단장은 "국공장인 양무정은 과거와 현재를 잇는 역사적 공간이자 생활체육 공간으로 역할을 해왔다"며 "국공장이 여러 편의시설을 갖춘 한옥식 건물로 탈바꿈하면 군민들이 애용하는 공간, 각종 대회를 개최할 수 있는 공간으로 거듭날 것으로 기대한다"고 말했다. /강진=남철희 기자 chou@kwangju.co.kr

함평군, 영세 소상공인 희망대출금 이자 지원 15일부터 2주간 신청

함평군이 코로나19로 어려움을 겪고 있는 영세 소상공인의 경영 안정과 금융 부담 경감을 위해 2022년 희망대출 이자 지원 사업에 2년 거치 일시상환을 조건으로 대출금 최대 3000만원에 대한 이자 중 3.0%를 최장 2년 간 보전해 주는 사업이다. 지원 대상은 함평군에 1년 이상 거주하면서 실제 사업장을 운영하는 소상공인이다. 사업을 희망하는 소상공인은 15일부터 2주간 매주 화·목요일 오후 2~4시에 함평군청 민원봉사실 전남신용보증재단 출장 상담 창구를 방문해 신청하면 된다. 희망대출 취급 금융기관은 NH농협 함평군지부, 광주은행 함평지점, 영광합평신협, 함평천지새마을금고, 함평군산림조합 등 5곳이다. 이에 앞서 함평군은 전남신용보증재단을 비롯한 5개 금융기관과 업무협약을 맺고 총 10억원 규모의 특례보증 및 대출이자 지원에 협의했다. /함평=한수영 기자 hsy@kwangju.co.kr



담양 군민생활체육센터 '담빛헬스장' 준공

오늘 개관... 헬스트레이너 배치

담양 군민생활체육센터에 최신 운동기구를 갖춘 담빛헬스장이 문을 열었다. 담양군은 최근 최형식 담양군수와 김정오 담양군의회 의장, 체육회 인사 등이 참석한 가운데 헬스장 준공식(사진)을 갖고 본격적인 운영에 들어갔다고 14일 밝혔다. 담양 군민생활체육센터의 일환으로 조성된 담빛헬스장은 지난 2020년 자연친화적 건축환경을 기반으로 총 공사비 19억원을 들여 지난달 완공됐다. 총 2층으로 이뤄진 담빛헬스장은 1층 230㎡ 규모의 헬스장과 준비운동실·안내실·샤워실·화장실

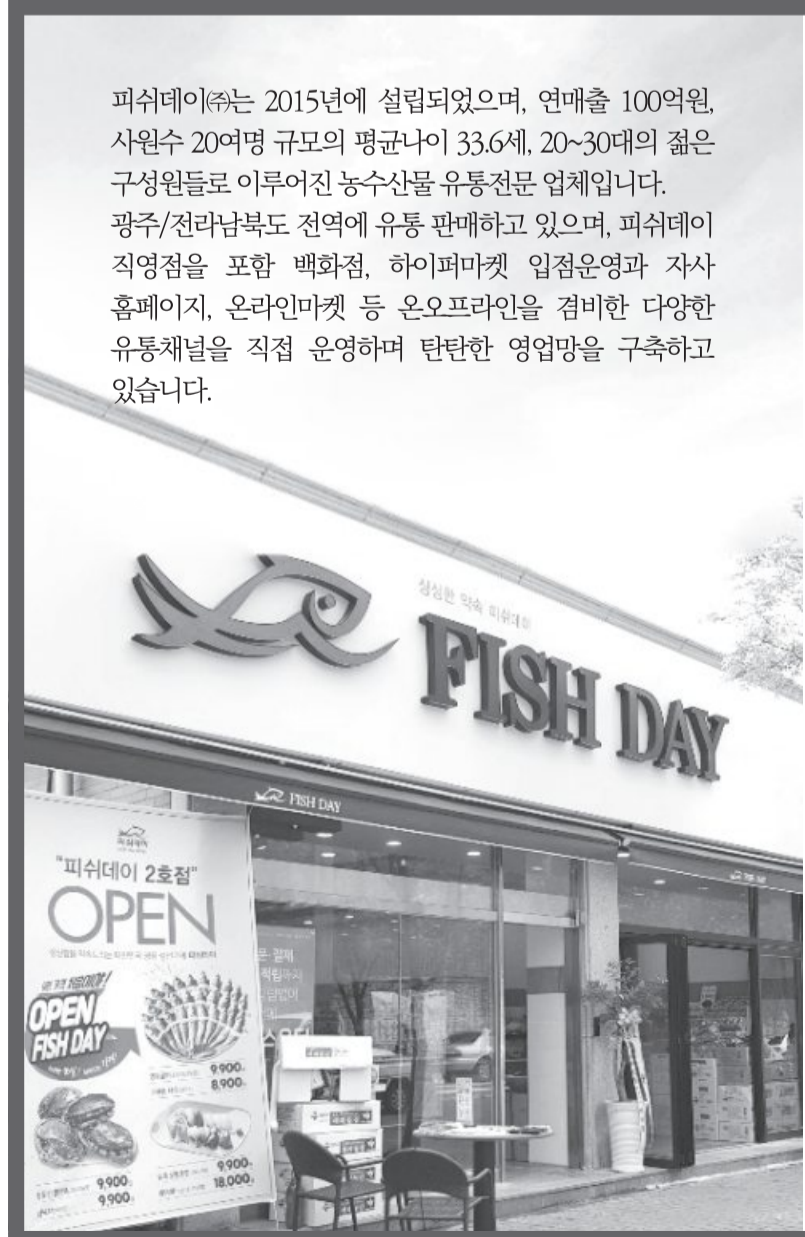
등이 갖춰져 있으며 2층은 다목적실·휴게공간이 마련됐다. 헬스장은 올바른 운동방법과 습관 교정을 도와줄 전문트레이너와 런닝머신 외 25종·37대 운동기구를 배치해 군민 기초체력 관리에 도움을 줄 것으로 보인다. 15일부터 개장할 계획이며 이용요금은 월 4만원이다. 수영장과 함께 이용할 시 50% 할인을 받을 수 있다. 최형식 담양군수는 "담빛헬스장이 담빛수영장과 함께 군민의 삶의 질과 건강 향상에 크게 기여할 것으로 기대된다"며 "군민들이 다시 일상으로 복귀해 마음껏 생활체육을 누릴 수 있길 바란다"고 말했다. /담양=노영찬 기자 nyc@

나주의 멋 담긴 관광기념품 공모합니다

공모전...8월 29일부터 3일간 접수

나주시가 나주의 멋이 담긴 독특하고 실용적인 우수 관광기념품을 발굴하기 위해 '2022년 나주시 관광기념품 공모전'을 개최한다. 공모대상은 나주의 역사·전통·문화·자연 등을 활용해 제작된 5만원 이하 가격의 식음료, 공산품, 공예품, 패션 및 잡화 기타 관광품으로 제품과 포장에 하나의 상품으로 완성돼 단독으로 판매할 수 있어야 한다. 응모자격은 관광기념품 생산이 가능한 사업체

라면 지역 제한 없이 응모할 수 있다. 공모 참가 업체는 출품작과 제출 서류를 구비해 오는 8월 29일부터 31일까지 3일간 시청 역사관광과에 방문해 작품을 접수하면 된다. 시는 심사를 거쳐 대상 1점(300만원), 금상 1점(200만원), 은상 1점(150만원), 동상 2점(각 100만원), 입선 3점(각 50만원)의 총 8작품을 선정할 계획이다. 선정된 작품은 나주시 대표 관광기념품으로 활용·홍보될 예정이며, 일부 품목은 시에서 매입 후 시를 방문하는 외부고객을 위한 기념품으로 제공된다. /나주=김민수 기자 kms@kwangju.co.kr



VOYAGE TO GROWTH, WITH FISHDAY
피쉬데이와 함께 성장해 가는 항해



피쉬데이 정규직 채용공고

| 모집분야 |

모집분야	웹디자인	매장 영업 (수산 판매/관리)	물 류
직무내용	포토샵 / 일러스트 능숙자 상품 판매를 위한 상세페이지 제작 SNS매체를 활용한 홍보 및 관리	성실하고 책임감 있는 근무자 1대1 코칭으로 초보자분도 어려움 없이 간단한 생산순절부터 회, 초밥까지 배울수 있는 기회	수산물 유통 (냉동담치 납품/배송) 1톤 냉동담치 배송 수산물물류 광주/전남권 매장별로 배송
근무시간	주5일 (월~금) 09:00~18:00	주6일 (격주휴무) 09:30~19:30	주6일 (월~토) 04:30~13:00
우대사항	관련 자격증, 경력 1년 이상	차량소지자 우대 (전남권 근무시 유류비 지원)	자동차 운전면허(필수)

| 주요복지 |

업무 숙련도에 맞춰 빠른 진급과 급여 인상 보장.
명절 상여금 (추석, 설/연2회), 하계휴가비 지원, 내일채움공제 가입, 생일상여금, 가정의달 선물 증정 등

| 문의 연락처 | 1522-4268, 010-7628-9292