

호남대 '산학연 협력' 선도모델 만든다

학과 협력 전담 교수 40명 위촉 인력 양성·기술 개발 역할 담당

‘호남권 대표 산학연협력 거점대학’ 호남대학교(총장 박상철)가 전 학과의 산학연 협력 전담 교수 40명을 브랜드업 매니저(Brand Up Manager, BUM)로 위촉하고 지역의 산업체, 연구소 등과 함께 산학연 협력 선도모델 창출에 나선다.

호남대학교 LINC사업단(단장 양승학)은 지난 18일 학교 IT스퀘어 1층 강당에서 박상철 총장 등 대학 보직자들이 참석한 가운데 산학연 협력 BUM 교수 위촉식 및 LINC3.0 프로그램 설명회를 개최했다.

호남대는 이 행사를 계기로 산학연 활동 제고와 수요맞춤형 교육의 전체적인 네트워크 형성과 운영을 통한 교육의 정보 및 효과 확산과 산학연 경쟁력을 확보해 나갈 방침이다.

또한 대학의 경쟁과 지역 전략산업 발전을 연계한 각 학과별 산학연 교육 및 지역산업체 협업 프로그램에 대한 전공별, 유형별 산학연협력 종합서비스 지원체계를 구축할 계획이다.

이날 위촉된 산학연 협력 BUM 교수들은 향후 인력양성과 기술개발 및 사업화, 산학연 연계 비교과 프로그램 및 의견 제시, 학과별 산학연 프로그램 마련 등 중추적 역할을 담당하게 된다.

양승학 LINC사업단장은 “학과 산학연협력을 주도하고 있는 전담교수 위촉으로 학과별 종합서비스 지원체계를 구축하는 한편, 학과별 특성에 맞는 산학연 연계 프로그램 운영을 통한 특화산업



박상철 호남대 총장이 최근 학교 IT스퀘어 1층 강당에서 열린 산학연 협력 BUM 교수 위촉식 및 LINC 3.0 프로그램 설명회에서 인사말하고 있다. (호남대 제공)

분야 지원체계를 강화해 나가겠다”고 말했다.

한편 호남대학교는 2022년 정부의 최대 지원사업인 ‘3단계 산학연협력 선도대학 육성사업(LINC3.0)’에 선정돼 정부로부터 2027년까지 6년간 240억원을 지원받아 미래산업에 대비한 인재 양성과 고부가가치 창출을 위한 신산업 기반 융복합형 교육을 실시한다.

기업협업센터를 고도화해 다양한 산학연 연계 브랜드화를 통해 학생들의 취·창업과 공유·협업 생태계 조성을 통해 일자리 창출과 지역발전을 선

도하게 된다.

LINC3.0사업은 산학협력선도대학(LINC)육성사업, 사회맞춤형 산학협력 선도대학(LINC+)육성사업의 성과를 기반으로 산학연협력 성장모델 확산을 통한 미래 인재 양성 및 기업가형 대학 육성을 지원하는 혁신 사업이다. 대학은 기업이 필요로 하는 인재를 육성하고, 기업은 대학에서 양성한 미래 산업 맞춤형 인재를 채용해 지역발전에 이바지하는 상생 발전의 새로운 산학협력 모델이다. /윤영기 기자 penfoot@kwangju.co.kr

동신대-전남 진로진학상담연구회 에너지신산업 창의융합교육 연계 업무협약

동신대학교 지자재-대학협력기반 지역혁신사업단(RIS사업단)은 최근 나주시 빛가람동 동신대에너지클러스터에서 전남지역 중·고등학교 진로교사 모임인 ‘전남 진로진학상담연구회’와 에너지신산업 창의융합교육 연계를 위한 업무협약을 체결했다. (사진)

협약에 따라 동신대 RIS사업단과 연구회는 에너지신산업 창의융합 교육의 고교학점제 도입·운영과 학생들의 다양한 진로 교육을 위해 힘을 모은다.

또 동신대 메이커스페이스사업단과 연계해 지역 중·고등학교를 대상으로 메이커 체험 프로그램을 운영하고, 에너지신산업 분야 학습과 진로체험 기회를 제공할 계획이다.

창입 문화 확산과 우수인재 육성을 위해 다양한 창의융합 교육과 체험활동도 제공할 방침이다.

동신대 이동휘 RIS사업부단장은 “광주와 전남 지역 청소년들이 지역혁신인재로 성장할 수 있도록 다양한 창업 교육과 아이템을 적극 지원하겠다”고 말했다.



한편 동신대 RIS사업단은 이날 협약식 후 전남 지역 진로교사 30여 명을 대상으로 워크숍을 열고 동신대메이커스페이스의 ▲VR 프로그램 ▲블록체인&빅데이터 ▲아두이노 오픈랩 ▲3D 모델링 ▲레고 로봇 코딩 체험 프로그램을 운영했다. /윤영기 기자 penfoot@kwangju.co.kr

광주여대, 재학생 50명 지역혁신 장학금 받아

KWU지역혁신플랫폼사업단, 웰니스 관광산업 인재양성 기여

광주여자대학교(총장 이선재) KWU지역혁신 플랫폼사업단은 지자체-대학협력 사업을 운영해 식품영양학과, 미용과학과, 항공서비스학과, 서비스경영학과 등 재학생 50명이 지역혁신 장학금을 받았다고 23일 밝혔다.

KWU지역혁신플랫폼사업단은 지난해 9월부터 4월까지 지역 웰니스 관광산업이 요구하는 인재양성 사업을 운영한 결과, 웰니스 관광 실무능력 향상을 위해 노력한 학생 등 50명에게 지역혁신 장학금(1870만원)을 지급하고 격려했다.

광주여대 식품영양학과, 미용과학과, 항공서비스학부 호텔관광전공은 2021년 ‘힐링치유기반 웰니스 관광 전문인력 양성사업’의 주관학과로 선정돼 해남군, 완도군 등과 함께 웰니스 관광

전문인력양성을 위한 협력프로그램을 운영한 바 있다.

특히 광주·전남지역의 웰니스 관광산업이 요구하는 인재양성을 위해 올해 1학기부터 ‘웰니스 관광 광학’, ‘웰니스 퍼스널 트레이닝 실무’ 등 2개 과목을 신설, 재학생을 대상으로 웰니스 관광에 대한 교육과 진로설계 프로그램을 운영하고 있다. (사진)

프로그램에 참여한 한 학생은 “학생 주도 연구 프로젝트, 전문가 특강, 관광두레PD 프로그램에 참여해 광주·전남 지역의 웰니스 관광트렌드 분석, 웰니스 관광시설을 체험하는 새로운 기회를 갖게 됐다”고 말했다.

/윤영기 기자 penfoot@kwangju.co.kr



광주시교육청, 교원 보장 기반 구축 '온힘'

교육활동 보호·심리치료 지원·교원 연수 등

광주시교육청이 교원이 교육활동에 전념할 수 있도록 교원 보호 기반 마련 등 교원 안전망 구축에 나섰다.

23일 시교육청에 따르면 코로나19 여파로 학생 및 학생 보호자와 교원 간 충분한 의사소통이 부족해 교원 침해 문제 등으로 교원들이 어려움을 호소하는 사례가 늘고 있다.

시교육청은 이에 따라 교원보호에 대한 현장 대응력을 높이기 위해 동·서부교육지원청에 교원보호팀을 운영하고 있다.

교원보호팀은 ▲교육활동 침해 현장지원팀 교원부름기 운영 ▲교육활동 보호 매뉴얼 ‘응답하라, 교원보호’ 개발·보급 ▲교육활동 보호, 교원 침해 예방을 위한 동영상 개발·보급 ▲교육활동 보호를 위한 법률상담 운영 ▲교원 대상 심리상담 및 심리치료 지원 ▲교원 대상 연수 및 캠프 운영 ▲교원 힐링 동아리 운영 등 교육활동 보호를 위해 노력하고 있다. 시교육청은 각 학교에서 교육활동 침해 예

방과 교원 개인정보 보호를 위해 ‘교원안심번호서비스’를 운영하도록 지원 중이다.

교원들이 정상적 교육활동 과정에서 부득이하게 발생한 사고에 대해 민·형사상 방어 비용을 지원하는 ‘교원배상책임보험’도 가입했다.

한편 동·서부교육지원청에는 교원치유지원 센터를 두고 교육활동 침해로 어려움을 겪는 교원들을 적극 돕고 있다. 각종 직무연수 및 치유 프로그램 운영, 심리상담 및 치료지원 등 교원들의 심리, 정서적 치유와 회복에 도움을 주고 있다.

시교육청 민주시민교육과 정종재 과장은 “코로나19로 어려운 상황 속에서도 광주교육을 위해 헌신해 주신 선생님들께 감사의 말씀을 전한다”며 “교권이 존중되고 교원들이 교육활동에 전념할 수 있는 여건을 마련해 교육활동 침해예방 및 교원 보호를 위해 적극 노력하겠다”고 말했다.

/윤영기 기자 penfoot@kwangju.co.kr

‘저탄소 학교급식의 날’

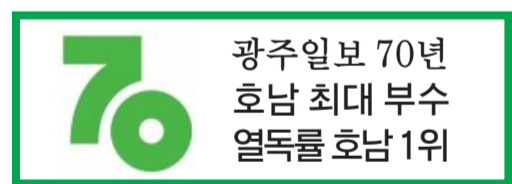
전남교육청, 매월 1회 운영

전남교육청이 기후위기 대응 탄소중립 식생활 실천을 위해 지역 내 모든 학교를 대상으로 매월 1회 ‘저탄소 학교급식의 날’을 운영한다.

전남도교육청은 매월 셋째주 금요일을 저탄소 학교급식의 날로 정해 탄소배출이 높은 육고기를 제외한 식단을 제공한다. 도 교육청은 지난해 교육과정과 연계한 영양·식생활 교육자료와 저탄소 식단을 개발·보급하고, 저탄소 학교급식 실천학교를 시범 운영한 뒤 전남 전체 학교로 확대했다.

기후위기 대응 저탄소 식생활과 탄소중립 실천 확산을 위해 지난 4월 한국농수산식품유통공사(aT)와 업무협약을 체결하기도 했다.

양기열 전남도교육청 체육건강과장은 “학생 건강증진은 물론 기후변화에도 대응하는 학교급식을 제공하겠다”고 말했다. /김대성 기자 bigkim@



광주일보 70년
호남 최대 부수
열독률 호남 1위

“데크의 세대교체!”

불에 타지 않고 물에 썩지 않는

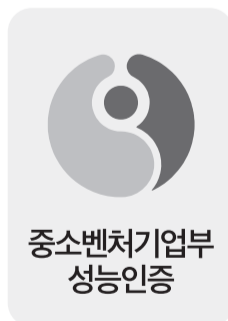
논슬립 디자인데크



항매산 전망대

안성 죽산한미당

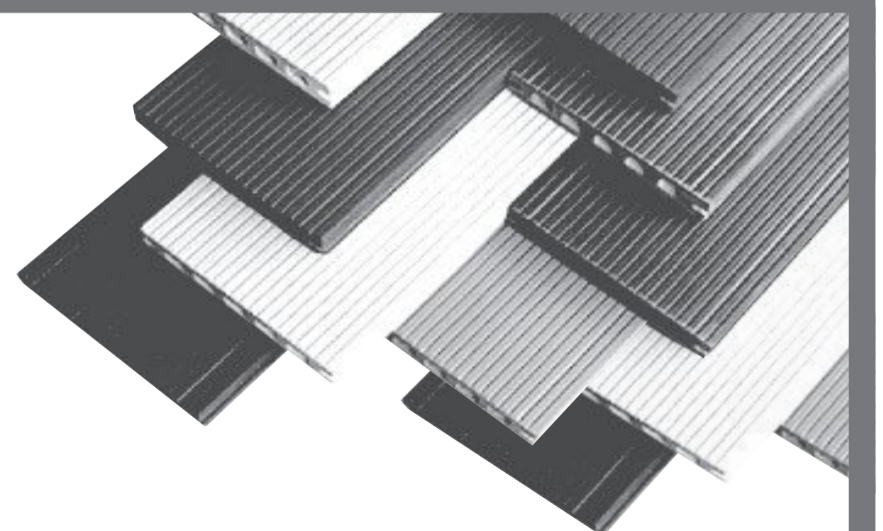
부여사비 창작지구



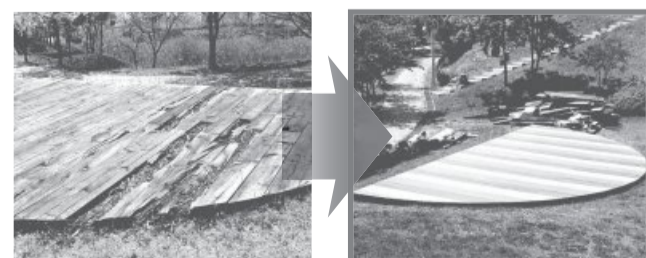
중소벤처기업부
성능인증



품질보증
Q-Mark



기존데크 → 고강도 디자인데크



습기의 의한 부식, 번거로운 유지관리
기존데크 철거 후 디자인데크 시공
국산 원재료사용으로 경제적이며
재활용이 가능한 친환경 데크!