

‘군민이 행복한 장성’ 만들기 본격화

김한중 군수, 군정 주요 업무보고회 열고 ‘241개 사업’ 집중 점검·논의

장성군이 민선 8기 ‘군민이 행복한 장성’ 만들기에 돌입했다.

장성군에 따르면 김한중 군수는 최근 ‘민선 8기 군정 주요 업무보고회’ 주재하고 민선 8기 역점사업과 현안 등 241개 안건을 점검하고 논의했다.

지난 12~13일 이틀간 진행된 보고회에서 민생안정을 위한 ‘전군민 일상회복지원금 30만원 지급’, ‘소상공인 코로나19 극복지원금 20만원 지급’을 조속히 추진해야 한다는 데 뜻을 같이했다.

‘장성 1000만 관광시대’를 열 ‘관광자원 개발사업’, ‘세계유산 필암서원 육성사업’, ‘홍길동테마파크 활성화 방안’, ‘장성호 수변백리길 조성’, ‘축령산 하늘숲길 조성’ 등도 논의했다.

김 군수는 문화·관광자원의 품격과 가치를 높이고, 지역소득과 연계할 수 있는 사업추진방안 마련을 주문했다.

주민 삶의 변화를 위한 ‘활용시장 활성화’, ‘도시가스 공급 확대’, ‘마을LPG 관리망 사업’, ‘마을체육시설 운영사업’을 비롯해 ‘국립아열대작물실증센터 설립’, ‘기후변화 대응 과원 조성’ 방안 등도 깊이 있게 다뤘다.

김한중 장성군수는 “투명한 군정 추진으로 군민



김한중(가운데) 장성군수가 민선 8기 군정 주요 업무보고회를 주재하고 있다. <장성군 제공>

에게 신뢰받는 “정렬한 장성”을 앞당겨야 한다”고 강조하면서 “민선 8기 군정목표인 ‘화합과 변화, 군민이 행복한 장성’을 함께 만들어갈 수 있도록 열정적으로 업무에 임해 달라”고 당부했다.

장성군은 보고회에서 논의된 사업별 개선방안과 추진계획을 전 부서 공직자들과 공유한다.

/장성=김용호 기자 yongho@kwangju.co.kr

장흥군 ‘농촌공간정비사업’ 선정

사업비 120억...유해시설 이전·임대주택 건립 청년 유입

장흥군이 농림축산식품부 주관 ‘농촌공간정비사업’에 최종 선정돼 사업비 120억원을 확보했다.

농촌공간정비사업은 농촌의 생활환경을 위협하는 유해시설을 이전 및 정비해 주민들의 정주여건을 개선하고 농촌다움을 복원하는 공모사업이다.

군은 지난해 3월부터 주민들과의 협의를 통해 용산면 운주리의 운주마을과 봉황마을, 그리고 마을 사이에 있는 농사를 사업대상지로 설정해 공모사업을 준비해 왔다.

마을과 가까이 있어 민원이 많았던 농사와 소규모 축사를 철거해 주민들의 정주여건을 개선하고, 청년 귀농인 임대주택을 조성해 청년 인구의 유입을 유도하는 두 마리 토끼를 한 번에 잡겠다는 복안이다.

김성 장흥군수는 “농촌공간정비사업을 통해 쾌적한 농촌 마을로 변모시키고, 청년귀농인대 주택을 지어 전국 각지의 청년들이 장흥으로 올 수 있도록 정주 여건을 개선하겠다”고 말했다.

/장흥=김용기 기자·중부취재본부장 kykim@

화순군수, 면장에게 운동화 선물한 까닭은

구북규 군수 “소통·현장 행정 위해 열심히 뛰어 달라”

구북규 화순군수가 새로 부임한 읍·면장들의 취임식장에서 운동화를 선물해 눈길을 끌고 있다.

화순군에 따르면 구 군수는 최근 인사에 따라 부임하는 5개 읍·면장들의 취임식에 일일이 참석해 축사와 함께 운동화를 선물하고 있다.

읍·면장들의 취임식은 구 군수의 제안에 따라 이뤄지는 것으로, 읍·면장들에게 힘을 실어 주고 현장행정을 강화하려는 취지다.

구 군수도 소통·현장 행정을 위해 취임식에 직접 참석해 운동화 선물까지 하고 있다.

지난 13일 오전 최영미 화순읍장 취임식과 오후 윤재관 한천면장 취임식에 참석해 덕담을 건넸다. 이어 14일에는 김규란 춘양면장, 허선심 이서면장에게도 운동화를 선물했다.

오는 19일에는 조영군 백야면장 취임식에도 참석할 예정이다.

구북규 화순군수는 “주민들이 자기 마을의 읍·면장이 누구인지도 모르고 언제 바뀌었는지도 모를 만큼 존재감이 약해진 게 사실이다”며 “읍·면의 얼굴인 읍·면장의 권한을 대폭 강



구북규 화순군수가 지난 13일 화순읍장 취임식에 신임 최영미 읍장에게 운동화를 선물했다. <화순군 제공>

화하고 현장행정을 구현하겠다”고 강조했다. /화순=조성수 기자 css@kwangju.co.kr

나주시, 필리핀 계절 근로자 교류 합의

윤병태 시장 “농촌 인력난 해소 특단 대책 마련할 것”

나주시가 필리핀 루바오시와 외국인 계절 근로자 교류에 합의했다.

나주시는 ‘에스메랄다 G. 피네다’ (Esmeralda G. Pineda) 필리핀 팜팡가주 루바오 시장이 최근 나주시를 방문해 윤병태 시장과 농촌 인력난 해소를 위한 외국인 계절 근로자 교류·협력 방안을 논의했다고 밝혔다.

피네다 시장과 관계자 10여명으로 구성된 루바오시 방문단 일행은 자국 근로자들의 고용 현황 점검과 상담회, 노고 격려 등을 위해 지난 10일 한국을 찾았다.

피네다 시장은 지난 13일 나주시 청사 소회의실에서 열린 간담회를 통해 계절 근로자 프로그램 추진에 따른 자국 근로자의 고용 기회 창출과 양 도시 간 교류 활성화를 윤 시장에게 제안했다.

이같은 제안에 대해 윤병태 나주시장은 “외국인 계절 근로자 프로그램은 농촌 인력부족 문제를 해

소하고 양 도시의 상호 번영과 교류 물고기를 뜨는 좋은 기회라고 생각한다”며 “다만 국가 간 인력 고용 문제는 무엇보다 관리가 중요하기 때문에 면밀히 검토하고 루바오시와의 논의를 지속해가겠다”고 화답했다.

윤 시장은 “농촌 인구 감소와 고령화로 인한 농업 인력 부족 문제는 손길이 많이 가는 배농업 등 나주농업의 특성상 시급히 해소해야할 중차대한 문제”라며 “전담 TF팀 구성을 시작으로 조속한 시일 내 인력난 해소를 위한 특단의 대책을 강구하겠



지난 13일 윤병태(왼쪽) 나주시장이 피네다 필리핀 팜팡가주 루바오 시장을 만나 환영의 악수를 하고 있다. <나주시 제공>

다”고 강조했다. /나주=손영철 기자 ykson@kwangju.co.kr

강진군, 다양한 교육으로 주민역량 키운다

가족공예·노인심리상담 등

강진 농산어촌활성화지원센터가 다양한 주민 교육 프로그램을 추진해 호응을 얻고 있다.

강진농산어촌활성화지원센터(이하 지원센터)는 지난 5월부터 12회 과정으로 성요셉문화고등학교에서 주민 20여명이 참여한 가운데 가족공예기초반 교육을 진행했다.

가족공예 기초반 교육과정은 가족 문양 새기기 기법과 다양한 염색법으로 나만의 가족 만들기와 다양한 기술로 직접 가족 제품을 만들었다.

교육생들이 만든 작품은 오는 30일까지 다산 박물관에 전시된다. 또 28일까지 일정으로 전통꽃차 명인 이수희

강사를 초빙해 꽃차소믈리에 교육을 실시하고 있다. 꽃차소믈리에 교육은 꽃차의 역사와 식용 꽃차의 이해, 다양한 꽃차 만들기, 꽃차테이بل 셋팅 등 심도있는 교육을 통해 수강생이 꽃차 제조 전문가가 되는 것을 목표로 추진하고 있다.

이와 함께 8월 22일까지 강진군산림조합 회의실에서 진행되는 노인심리상담사 교육은 상담으로 대상자의 욕구를 이해하고 삶을 조력함으로써 삶의 질 향상을 도울 수 있는 역량을 교육하는 과정이다.

운영업 강진농산어촌활성화지원센터 센터장은 “앞으로도 다양한 주민교육프로그램을 추진해 배운 내용을 이웃에 전파하고 더불어 상생하는 농촌공동체를 만들어 나가겠다”고 말했다.

/강진=남철희 기자 chou@kwangju.co.kr

함평군, 영농폐기물 수거장려금 지원

폐농약 용기 kg당 300~3680원, 폐비닐 kg당 80~140원

함평군이 불법 소각·매립하는 영농폐기물 집중 수거를 위해 수거장려금을 지원한다.

함평군은 영농폐기물 수거 활성화를 위해 수거장

려금 지급을 연중 시행하고 있다.

폐비닐은 이물질 함유도에 따라 A~C등급을 판정해 kg당 80~140원, 폐농약 용기류는 재질에 따

라 kg당 300~3680원을 지원한다.

영농폐비닐은 이물질 제거 후 재질별(하우스, 로텐, 하이덴)로 구분하고, 폐농약 용기류는 잔류농약을 깨끗이 비워 읍·면별로 설치한 공동집합장으로 배출하면 된다.

함평군은 상반기 영농폐기물 집중 수거기간을 운영해 영농폐비닐 298t을 수거했으며, 2300여 만원의 수거장려금을 지급했다. /함평=한수영 기자 hsy@

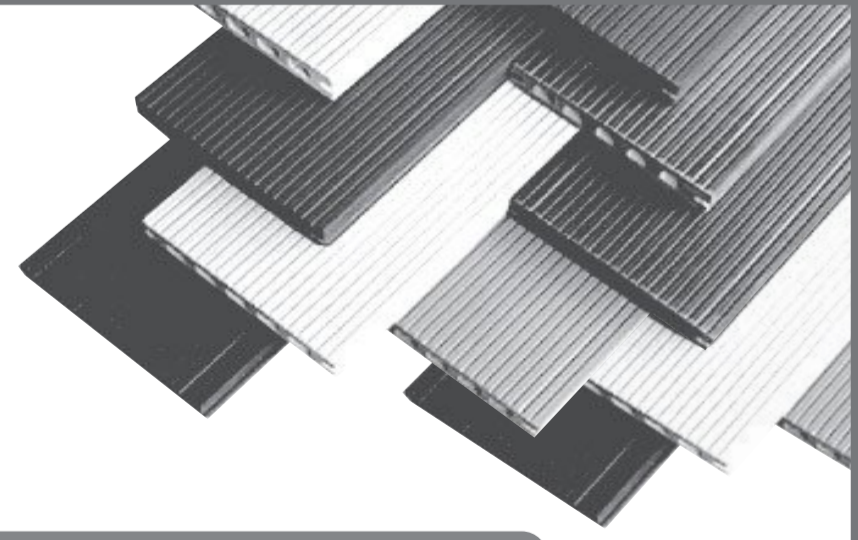
“데크의 세대교체!”

불에 타지 않고 물에 썩지 않는

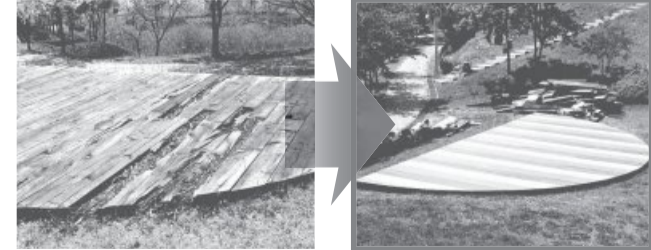
논슬립 디자인데크



항매산 전망대, 안성 죽산한미당, 부여사비 창작지구



기존데크 → 고강도 디자인데크



습기의 의한 부식, 번거로운 유지관리 기존데크 철거 후 디자인데크 시공 국산 원재료사용으로 경제적이며 재활용이 가능한 친환경 데크!