

# 정읍시 농지 불법 투기 뿌리 뽑는다

### 투기 방지 농지위원회 설치·운영 각 읍·면·별 위원 160명 위촉 월 2회 농지 취득 등 엄격한 심사

정읍시가 농지 부동산 투기 방지를 위해 농지위원회를 설치하는 등 강력 대처에 나섰다.

정읍시는 18일부터 시행되는 '농지법' 개정에 발맞춰 정읍시 외 거주자 및 농업법인 등의 농지취득 자격 심사를 강화하기 위해 농지위원회를 설치·운영한다고 밝혔다.

개정된 농지법에 따라 농지위원회는 10인으로 구성되며 지역농업인, 지역 소재 농업 관련 기관 단체 추천인, 비영리 민간단체 추천인 각 3명과 농지전문가 1인으로 구성됐다.

이를 위해 정읍시는 각 읍·면·별로 모두 16개 농지위원회를 조직하고 160명 위원을 위촉했다. 농지위원회는 농지취득자격증명에 관한 심사와 농지전용허가를 받은 농지의 목적사업 추진상황에 관한 확인을 하는 등의 역할을 할 예정이다.

심사대상은 정읍시 외 거주하며 관내 농지를 처음 취득하려는 자와 1필지 농지를 3인 이상 공유



이학수(맨 오른쪽) 정읍시장이 각 읍·면 농지위원회 위원들에게 위촉장을 전달하고 있다. <정읍시 제공>

취득하려는 자, 농업법인, 외국인 및 외국국적동포이다.

시는 농지취득 심의기간이 기존 7일에서 14일로 변경됨에 따라 농지위원회 월 2회 운영으로 효율적이고 엄격한 심사를 할 계획이다. 농지위원회의 심의를 거친 대상들만 농지취득자격증명을

발급받을 수 있다.

이학수 정읍시장은 "농지 부동산 투기 근절을 위해서는 농지위원회 위원들의 역할이 매우 중요하다"며 "농지 취득심사를 보다 강화하고 실경작 중심의 농지 거래 정착을 기대한다"고 말했다.

/정읍=박기섭 기자·전북취재본부장 parkks@



"고창 황토 고구마 맛 보세요"

고창 황토에서 자란 달콤한 고구마 수확이 본격화됐다. 게르마늄과 미네랄 등 영양이 풍부한 황토지대에서 자란 고창 고구마는 당도가 높고 맛이 달아 소비자들의 주목을 받고 있다. 고창군은 고구마 주산단지 1200여 농가에서 1250ha를 재배하고 있다. <고창군 제공>

# 남원시, 10월14일까지 '국가안전 대진단'

### 시민 다중이용시설 등 100곳 대상

남원시가 재난예방과 안전의식 고취를 위해 17일부터 10월14일까지 59일간 '2022년도 국가안전대진단'을 실시한다.

국가안전대진단은 시에서 위험시설로 관리하고 있는 시설 및 시민관심 분야, 위험성이 높다고 판단되는 시설 등 100개소를 대상으로 유관기관 및 민간전문가가 합동으로 실시한다.

안전점검 결과에 따라 경미한 사항은 현장에서 즉시 시정조치하고 위험성이 높아 추가 조치가 필요한 시설에 대해서는 정밀안전진단이나 안전조치 명령을 통해 보수·보강 등 후속 조치에 나서게 된다.

또 시민참여 활성화를 위해 가정 및 다중이용시설에 자율안전점검표를 배부함으로써 관리 주체의 자율적인 점검을 유도한다.

이어 주민신청제를 도입해 지역 주민의 판단으로 점검이 필요한 취약시설을 접수해 현장을 점검하고 그 결과를 함께 공유할 계획이다.

남원시 관계자는 "이번 국가안전대진단은 시민들이 적극 참여해 보다 내실 있게 추진될 수 있길 바란다"면서 "시민들은 생활 속의 안전 유해요소가 있다면 안전신문고를 통해 적극 신고해 주시길 당부드린다"고 말했다.

/남원=백선 기자 bs8787@kwangju.co.kr

# 정읍소방서, 추석 대비 화재 안전대책 시행

정읍소방서가 추석 명절을 대비한 화재안전대책을 마련해 추진한다.

전북소방본부 자료에 따르면 최근 5년간의 추석 연휴 동안 도내에서는 총 57건의 화재가 발생해 1명의 인명피해와 3억6000만원 상당의 재산피해가 발생했다.

화재 발생 장소는 주거시설이 17건(29.8%)이었고 원인은 부주의가 25건(43.9%)로 나타났다.

이에 따라 정읍소방서는 추석 연휴 이용객 증가가 예상되는 대형마트와 전통시장, 터미널 등의 다중이용시설을 비롯해 내장산국립공원에 대한 화재 안전점검을 강화할 예정이다.

또 주거용 비닐하우스, 컨테이너하우스 등 주거

취약시설에 대해 화재 안전점검과 함께 현장 지도 행정을 펼칠 계획이다.

이와 함께 화재 발생 시 대규모 인명피해가 우려되는 요양병원 및 요양원 등의 시설에는 화재대피 및 피난동선 확보 컨설팅을 지원한다.

산업단지 등에는 공장밀집지역 예방순찰 강화 등을 통해 화재에 안전한 환경을 조성해 나갈 방침이다.

박경수 정읍소방서장은 "화재취약시설의 화재위험요인 사전 제거를 통해 화재 안전환경을 조성하고 각종 예방활동을 강화하는 물론 신속한 초기 대응으로 안전한 추석 명절이 될 수 있도록 노력하겠다"고 말했다. /정읍=박기섭 기자·전북취재본부장 parkks@

# 정읍배 베트남·대만 이어 인도네시아 수출

시원·달콤·바삭한 맛으로 유명한 정읍배가 베트남과 대만에 이어 인도네시아 수출길에 오른다.

인도네시아로 수출되는 정읍배의 물량은 4800만 원 상당의 16t으로 이번 수출을 통해 향후 수출량 확대는 물론 배 생산 농가의 안정적 판로확보와 소득증대를 기대할 수 있게 됐다.

올해 수출목표 288t인 정읍배는 그간 베트남과

대만에 주로 수출해 왔다.

코로나19로 인해 해외 판촉이 어려운 상황에서 현지 수출법인을 통한 마케팅을 지속함으로써 인도네시아로 판로를 확대하는 성과를 냈다.

시는 앞으로도 엄격한 선별과 원산지 표시에 따른 차별화 전략을 통해 정읍배 수출을 지속적으로 확대해 나갈 계획이다.

/정읍=박기섭 기자·전북취재본부장 parkks@

# 전북교육청, 9월 학부모교육 6개 프로그램

### 디지털 시대 미디어 리터러시 생태 감수성 체험교육 등 진행

전북교육청이 9월을 맞아 다양한 학부모교육을 진행한다.

전북도교육청은 오는 9월 중 ▲디지털 대전환 시대 미디어 리터러시 ▲자녀와 공감하는 건강한 성교육 ▲가족과 함께하는 교육 ▲놀이와 책이 함께하는 동화랑 연극이랑 ▲마음에 꽃씨를 심어요 등 6개 프로그램을 운영한다고 밝혔다.

'디지털 대전환 시대 미디어 리터러시' 교육은

미래사회 올바른 디지털 사용에 대한 이해 증진과 환경 조성을 돕기 위한 프로그램으로 15일부터 매주 목요일 오전 10시 도교육청 8층 회의실에서 진행된다.

16일에는 건국대 손석춘 교수의 '디지털 시대, 미디어와 현대인의 삶' 22일, 29일에는 박미영 한국NIE협회 공동대표의 '뉴스를 활용한 전략적 글쓰기' 등이 지속된다.

'놀이와 책이 함께하는 동화랑 연극이랑' 교육은 놀면서 키우는 우리 아이 문해력 도움을 위해 19일부터 11월7일까지 매주 월요일 오전 10시에 도교육청 8층 회의실에서 열린다.

문해력을 키우는 그림책 감상놀이, 동시 활용 말 놀이, 동화 스토리텔링과 신체표현 활동 놀이, 언어 능력을 키우는 다양한 극 놀이 등 세부 프로그램으로 진행된다.

'가족과 함께하는 교육'은 17일 고창운곡파사르 습지 고인돌유적지에서 '반딧불이를 통해 생각하는 생태전환교육'으로 생태계와 인간사회의 상호작용에 대한 이해와 자연과의 교감을 통해 생태환경 감수성을 기르는 체험교육을 마련했다.

이 외에도 '자녀와 공감하는 건강한 성교육', '9월 일하는 부모를 위한 부모성장 달빛학교', '마음에 꽃씨를 심어요' 등이 운영되며, 각 프로그램은 16일부터 전북학부모지원센터 누리집(parents.jbe.go.kr/main/main.jbe)을 통해 신청할 수 있다. /전주=박기섭 기자·전북취재본부장 parkks@

# 27일~28일 이틀간 고창해풍고추축제

### 직거래 장터서 할인 판매도

유네스코 생물권보전지역에서 자란 고창 해풍고추를 소재로 축제가 열린다.

고창군은 오는 27일과 28일 이틀간 해리면 신복지회관과 체육관 일원에서 '정정한 고창해풍고추, 그 참맛과 참빛 체험'을 주제로 '제26회 고창해풍고추축제'가 열린다고 밝혔다.

해풍고추는 청정 고창 해안일대에서 미네랄과 게르마늄 성분이 풍부한 갯벌 바닷바람을 맞

고 자라 병해충에 강하고 표피가 두껍다. 특유의 매콤한 맛과 향을 지니고 있어 예로부터 김장김치에 사용하는 최고의 고추로 알려져 있다.

이번 축제기간 현장에서는 고추 직거래 장터를 통해 저렴한 가격으로 만나볼 수 있다.

심덕섭 고창군수는 "해풍고추 축제를 통해 생산자와 소비자가 직접 만나는 군민화합의 장으로 만들고 우리 지역 농·특산물을 널리 알릴 지역경제 활성화에 기여하는 축제로 만들겠다"고 말했다. /고창=김형조 기자 khj@kwangju.co.kr

"데크의 세대교체!"

불에 타지 않고 물에 썩지 않는

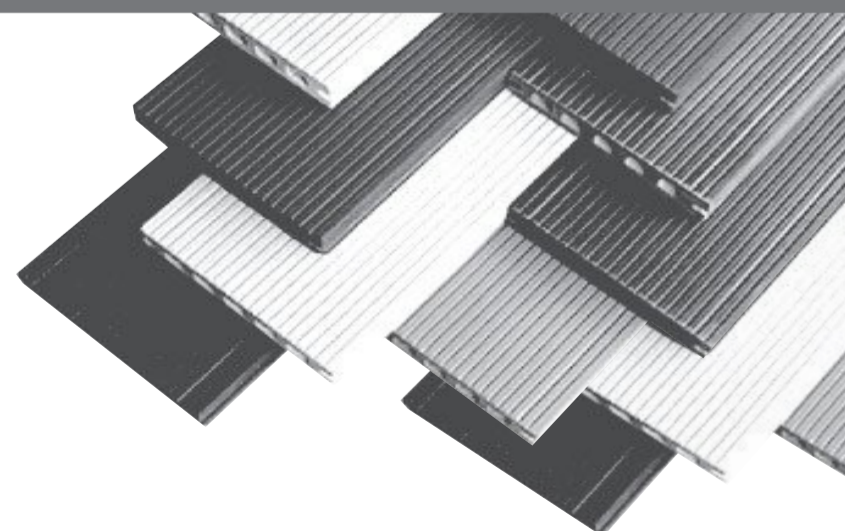
# 논슬립 디자인데크



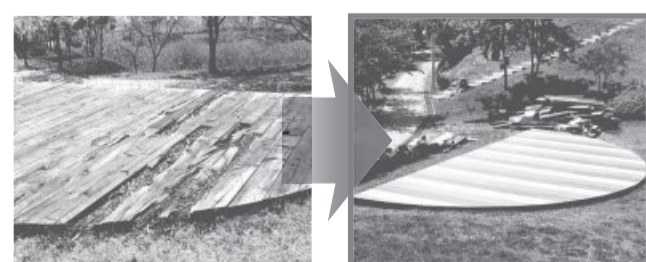
항매산 전망대

안성 죽산한마당

부여사비 창작지구



기존데크 → 고강도 디자인데크



습기의 의한 부식, 번거로운 유지관리  
기존데크 철거 후 디자인데크 시공  
국산 원재료사용으로 경제적이며  
재활용이 가능한 친환경 데크!