



'신성한 이혼' 조승우

'일타스캔들' 전도연

'카지노' 최민식

캐릭터 빛내는 '배우의 힘'

캐릭터를 탄생시키는 건 작가지만, 캐릭터를 완성하는 건 배우의 몫이다.

천재적인 음악가 출신 변호사(조승우), 잔잔한 카리스마를 폭발시키는 카지노 왕(최민식), 사랑스러운 반찬가게 사장(전도연) 등 최근 각기 다른 드라마에서 인기를 끈 세 캐릭터 역시 배우들이 직접 제안한 설정으로 완성됐다. 공통점이 있다.

작가의 시나리오에 배우들의 해석과 아이디어를 더해 드라마와 배우의 몸에 딱 맞는 캐릭터로 재탄생시킨 것이다.

26일 방송가에 따르면 현재 방영 중인 JTBC 드라마 '신성한 이혼'의 주인공 신성한도 조승우를 만나 원작과 전혀 다른 캐릭터로 재탄생했다.

조승우는 대사를 변형하거나 자신만의 설정을 입혀서 캐릭터 표현의 디테일을 살리는 것으로 잘 알려진 배우다.

원작인 동명의 웹툰에서 신성한은 늘 정갈한 수트 차림에 시간은 쪼꾸리고, 농담 한마디도 던지지 못할 것 같은 냉철한 이미지를 풍긴다. 반면 조승우가 연기한 신성한은 훨씬 자유분방하고 괴짜스럽다.

특히 드라마는 원작과 달리 신성한이 독일에서 음악 교수로 지내다가 변호사로 전향했다는 설정을 추가했다. 신성한은 '노동요'로 5천만원짜리 최고급 스피커로 트로트를 들으며 나훈아의 '테스형'을 맞춰가며 꾸어 부르고, 의뢰인의 사건에 대해 "모차르트 피아노 협주곡 23번 2악장 같다"고 표현한다.

조승우는 최근 제작발표회에서 "감정을 음악으로 표현하는 설정은 제가 직접 작가님께 부탁을 드렸다"며 "신성한이 의뢰인의 사건을 들여다볼 때 전직 피아니스트답게 곡을 연주하듯이, 악보를 해석하듯이 바라보는 것처럼 표현되길 바랐다"고 말했다.

시청자들의 반응은 긍정적인 편이다. 신성한의

'신성한 이혼' 조승우

원작 웹툰, 냉철한 이미지
트로트 부르며 능청·유쾌 매력

'카지노' 최민식

카지노 업계 접수하는 '차무식'
존댓말·반말 섞어가며 상대 제압

'일타스캔들' 전도연

역척스런 반찬가게 대표 역
'전도연표 리블리'로 호평

능청스럽고 유쾌한 매력이 무거운 사건을 다루는 법정극의 분위기를 살리고, 음악에 비유해 의뢰인 사건의 핵심을 짚어내는 모습도 신선하게 외灘는다는 평가가 나온다.

디즈니+ 오리지널 시리즈 '카지노'의 주인공 차무식도 배우의 아이디어가 적극적으로 반영된 캐릭터다.

최민식은 언론과 인터뷰에서 "카지노"는 연출자와 배우들이 시험공부 하듯 현장에서 머리를 맞대고 함께 만들어낸 작품이어서 애착이 크다"고 말했다.

그는 "차무식은 자기 나름대로 본인이 비즈니스 맨이라고 생각하거나 거래할 때 감정을 최대한 절제할 것이라는 설정을 입혀줬다"고 설명했다.

두드러진 배짱 하나로 필리핀 카지노 업계를 접수하는 차무식은 고풍을 치거나 화려한 액션을 내세

우지 않지만, 잔잔하게 카리스마를 폭발시키는 캐릭터다.

상대방을 헐뜯을 때 그는 늘 깎듯하고 나긋나긋한 말투다. 그러나 내뱉는 말들은 순간 사람을 얼어붙게 할 만큼 살벌하다.

"내가 너한테 허락받아야 해요?", "그럼 싸가지 있게 부탁을 하셔야지" 등 존댓말과 반말을 섞어 쓰는 '반존대'와 공손한 막말을 특색 내뿜으며 상대방의 기를 확 죽이는 화법은 차무식이라는 캐릭터를 더욱 돋보이게 만든다.

얼마 전 종영한 드라마 '일타스캔들'의 주인공 남행선도 전도연의 해석을 거쳐 처음 시놉시스와는 다르게 표현됐다.

가족을 위해 국가대표 선수 생활을 접고 반찬가게를 운영하는 씩씩하고 따뜻한 성격의 남행선은 사랑이 넘치고, 오지랖도 넓다. "심장이 탈랑거린다", "정장은 민중의 몽둥이", "아연질색" 등 말실수를 지적하면 "애니웨이(Anyway-아무튼)라고 얼렁뚱땅 넘기고, 앞뒤 생각 안 하고 무턱대고 나서서 상황을 악화시키는데도 미워할 수 없는 사랑스러운 캐릭터로 그려진다.

전도연은 "남행선은 원래 훨씬 역척스러운 캐릭터였는데 저로 인해 희석된 편"이라고 말했다.

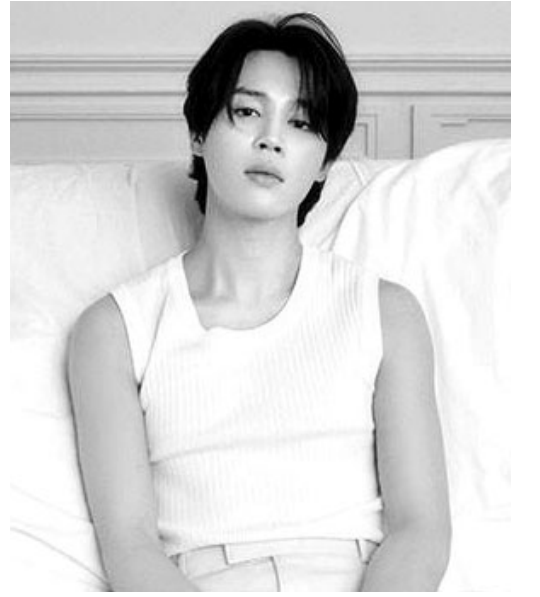
그는 "(작가님이) 원래 훨씬 텐션(긴장감)이 높게 표현해주시기를 바라셨는데 그게 부담스러웠고, 저와 완전히 다른 사람을 연기하는 건 불가능하다고 생각했다"며 "첫 대본 리딩 때 (작가님께) 못하겠다고, 지금이라도 늦지 않았으니 바꿔주셨으면 좋겠다고 강력하게 요청했다"고 떠올렸다.

한 방송 관계자는 "캐릭터를 만드는 것은 작가지만, 캐릭터를 완성하는 건 결국 배우"라며 "내로라하는 연기파 배우들의 내공 있는 캐릭터 해석과 연기력으로 시너지를 낸 사례"라고 말했다.

/연합뉴스

BTS 지민, 발매일에 밀리언셀러

K팝 솔로 첫 당일 100만장
타이틀곡 '라이크 크레이지'
111개국 아이튠즈 정상 차지



지민

그룹 방탄소년단(BTS) 지민(사진)이 첫 솔로 앨범 '페이스'(FACE)로 발매 당일 판매량 100만장을 돌파했다.

25일 가요계에 따르면 '페이스'는 발매일인 전날 판매량 102만1532장을 기록했다. 이 차트를 기준으로 K팝 솔로 가수가 발매 첫날 판매고 100만장을 넘긴 사례는 현재까지 지민이 유일하다.

타이틀곡 '라이크 크레이지'(Like Crazy)는 이날 오전 9시 현재 미국, 영국, 캐나다 등 전 세계 111개국 아이튠즈 '톱 송 차트'에서 1위에 올랐다. 뮤직비디오는 1천만뷰를 넘겼다.

이 앨범은 스페인, 멕시코, 그리스 등 전 세계 63개국 아이튠즈 '톱 앨범 차트'에서도 1위를 기록했다.

이 밖에 선공개곡 '셋 미 프리 Pt.2'(Set Me

Free Pt.2)는 세계 연대 차트로 불리는 영국 오픈 셸 싱글 차트 '톱 100'에 30위로 진입했다.

/연합뉴스

두 주인공, 꼬이고 꼬인 첫 만남

'진짜가 나타났다' 시청률 17.7%

KBS 2TV 새 주말극 '진짜가 나타났다'가 꼬일 대로 꼬여버린 백진희와 안재현의 첫 만남으로 출발했다.

26일 시청률 조사회사 님스코리아에 따르면 전날 오후 8시 5분 방송된 '진짜가 나타났다' 첫 회 시청률은 17.7%로 집계됐다.

첫 회에서는 남자친구의 의도로 분노한 오연두(백진희 분)가 공태경(안재현)의 차를 남자친구 차로 착각해 빨간 매직으로 차에 낙서하는 예사를 지 않은 첫 만남이 이뤄졌다.

드라마 말미에는 주차장에서 공태영에게 잡힌 오연두가 갑자기 쓰러지고, 병원에서 임신했다는 충격적인 소식을 들으며 앞으로 벌어질 파란을 예고했다.

'진짜가 나타났다'는 첫 회부터 오연두-공태경



안재현(왼쪽), 백진희

-김준하-장세진 네 주인공의 얽히고설킨 관계를 속도감 있게 전개했다.

또 오연두와 공태경의 대조되는 가족 분위기를 보여주며 가족극의 재미를 살리면서 비혼주의, 혼전임신 등 시대를 반영한 소재도 녹여내 어떤 결론을 내놓을지 궁금증을 높였다.

/연합뉴스

자우림 김윤아, 첫 솔로 라이브 음반

다음달 7일...콘서트 개최도

밴드 자우림의 보컬이자 여성 싱어송라이터인 김윤아(사진)가 다음달 7일 솔로 라이브 음반 '행복한 사랑은 없네'를 발표한다고 소속사 인터파크 엔터테인먼트가 25일 밝혔다.

김윤아가 2016년 정규 4집 '타인의 고통'에 이어 6년 4개월 만에 내놓는 솔로 음반이자 첫 솔로 라이브 음반으로 기록될 전망이다.

다음달 21~30일 6차례에 걸쳐 솔로 콘서트도 연다. 김윤아의 솔로 공연은 2019년 이후 3년 만이다.



김윤아

- 1 반경 1km내 아파트 및 오피스텔 7000여 세대 상권유입 가능
- 2 아시아문화전당 인접, 예술의 거리 및 음식의 거리 방문 고객 확보
- 3 사옥 5층 문화센터 상시운영 (골프클럽, 요가, 갤러리)가망고객 확보
- 4 지하철 2호선 개통시 접근성 양호, 유동인구 폭발 증가

MG골프클럽

구분	이용 기간	정상 이용료	금남새마을금고 이용자 할인 특가 (원)		
			30점 이상 (10%)	40점 이상 (15%)	50점 이상 (20%)
정기 회원	1개월	200,000	180,000	170,000	160,000
	3개월	570,000	513,000	484,500	456,000
	6개월	1,080,000	972,000	918,000	864,000
	12개월	2,040,000	1,836,000	1,734,000	1,632,000

* 이용자 할인 특가 문의 (영업지원팀)
* 락카비 - 월 10,000원 (6개월 이상 등록자 무료)
* MG체크카드 이용 시 이용금액의 5% 추가 할인 (최고 2만원 할인)
* 유명 골프 프로 레슨 중

사옥 임대 문의

(영업지원팀)

5층 MG문화센터 회원 대모집

요가, 노래교실, 라인댄스 상시 운영 중

광주광역시 동구 중앙로 207-7(대인동)

☎ 062-223-8007