

광주일보 **7** BY TIME

HAPPINESS COUNTRY CLUB
www.happinesscc.com

행복한 미소가 넘치는 해피니스CC로 초대합니다!



회원 사전모집 안내

(단위:백만원)

| 구분 | 분양금액 | 좌수 | 회원 특 전 |
|-----------|------|----|--|
| VVIP (A형) | 700 | 0 | - 정회원 1인, 지정회원 2인 그린피 면제 - 정회원 동반 50% 할인, 골프텔 할인 - 무료회차 25회(비회원, 지정회원 위임시 70%할인) |
| VVIP (B형) | 700 | 0 | - 회원없음, 무기명 1매, 골프텔 할인 - 그린피 70% 할인, 연 60회 (월 5회 소멸형) |
| 하트 정회원 | 320 | 0 | - 정회원 1인, 지정회원 1인 그린피 면제, 골프텔 할인 - 무기명카드 1매 / 년 72회 (월 6회 소멸형) |
| 해피 정회원 | 180 | 0 | - 정회원 1인 그린피 면제, 골프텔 할인 - 무기명카드 1매 / 년 36회 (월 3회 소멸형) |

회원권 문의 전화 061)330-5004

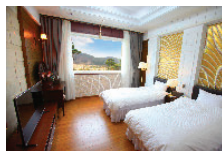
패키지 안내

(카드비/기본요금 별도)

| 구분 | 4인 기준 | 코스 | | |
|----------|-----------|---------|---------|--|
| | | 1박 2일 | 2박 3일 | |
| 평일 + 평일 | 월~ 금요일 | 350,000 | 525,000 | 1박 2일 : 대중계 → 회원계 2박 3일 : 대중계 → 회원계 → 대중계 |
| 휴일 + 휴일 | 토, 일, 공휴일 | 430,000 | 645,000 | 1박 2일 : 대중계 → 회원계 2박 3일 : 대중계 → 회원계 → 대중계 |
| 평일 + 휴일 | 금, 토요일 | 390,000 | | 1박 2일 : 회원계 → 대중계 |
| | 일, 월요일 | 390,000 | | 1박 2일 : 대중계 → 회원계 |
| 평일+휴일+휴일 | 금, 토, 일요일 | | 605,000 | 2박 3일 : 대중계 → 회원계 → 대중계 |
| | 토, 일, 월요일 | | 605,000 | 2박 3일 : 대중계 → 회원계 → 대중계 |
| 평일+평일+휴일 | 목, 금, 토요일 | | 565,000 | 2박 3일 : 대중계 → 회원계 → 대중계 |
| | 일, 월, 화요일 | | 565,000 | 2박 3일 : 대중계 → 회원계 → 대중계 |

○1박 2일 : 18홀 2회 라운드 / 조식 1식, 숙박 1박

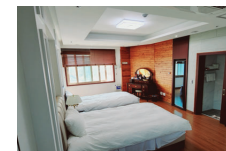
○2박 3일 : 18홀 3회 라운드 / 조식 2식, 숙박 2박



- 2인실 -



- VIP 4인실 -



- 별채 -

KPGA KLPGA 다수개최 전문화된 코스관리를 통한 최상의 잔디품질 유지!

01 휴먼 코스
HUMAN COURSE

제1회 해피니스 광주은행 오픈 | 우승자 강 경 남

02 해피 코스
HAPPY COURSE

해피니스 광주은행 제55회 KPGA 선수권대회 | 우승자 이 강 희

03 하트 코스
HEART COURSE

제2회 해피니스 송학건설 오픈 | 우승자 김 우 현

04 힐링 코스
HEALING COURSE

제2회 빅스퀘어-인어오픈 | 우승자 강 경 남

제1회 해피니스 광주은행 오픈

휴먼 코스 - 숲과의 동행

자연에 대한 깊은 이해를 바탕으로 삼백년 숙이 요구되는 휴먼코스, Teeing Ground에 세면 대저의 숲이 기대어 함께합니다.

전연의 특과 연의 시어로 방백의 북방이 기다립니다. 경조적이고 잔잔한 숙이 요구되는 코스입니다. 전체적으로 짧은 거리의 코스이지만 오르막과 내리막의 반복과 특은 숲과 계곡을 건너서 플레이를 해야 하며 그런 주변의 다양한 조형의 변화와 숲으로 이루어진 코스들은 쉽게 공략을 허용하지 않습니다. 정확한 숙이 구시가 스코어를 줄이는 구간이며 Target Zone을 놓칠 경우 다음 샷에서 공략의 난이도가 상당히 높아진다.

해피 코스 - 자연에 대한 도전과 순응

푸른숲의 중요한 조형의 한 축이 수세막자럼 펼쳐지는 코스로 전체의 자연지형과 호수를 끌어안은 풀드는 모든 공략을 허용할 수 밖에 없는 다양한 묘미가 살아 있습니다.

물과 바람이 맞닿은 아름다운 자연 속에서 공략도 또 하나의 자연이 됩니다. 대부분의 코스트들이 연초에 들어오며 광활한 부지에 계류, 연못을 좌우로 거느린 코스로서 특과에 의한 부담이 있다.

플레이가 공간이 넓게 계획되어 무리없이 플레이가 가능하며 도전적인 플레이에는 보상을 막스까지 대개는 당연한 보상이 준비되어 있다.

제2회 해피니스 송학건설 오픈

하트 코스 - 물과 호수의 유혹

드넓은 영산강을 또 하나의 펀드로 끌어들이었습니다. 영랑한 호수, 코스와 코스를 자연스럽게 연결하는 물의 코스, 부드럽고 편안한 숙이 라운딩의 즐거움을 더합니다.

때때로 난이도 높은 코스들이 배치되어 도전적인 숙이 대한 즐거움을 선사한다.

계곡을 중심으로 여백의 분위기의 공간을 만끽할 수 있는 여정으로 구성되어 있으며 뛰어난 최우의 연못과 신시엔이 각 홀마다 트러블 요소로 적용된다.

힐링 코스 - 산과 계곡에 대한 도전과 순응

산과 계곡을 따라 자연 환경을 최대한 보존하면서 코스를 살포시 전한경 코스입니다.

난이도 높은 하이클리어 샷을 구해서 전개 높은듯한 퍼드 그린은 쉽게 공략을 허용하지 않습니다.

자연이 유도하는 대로 순응하며 편안한 마음으로 코스를 공 하는 것이 무엇보다 중요 합니다.

신 청산계의 탁상과 코스 중심에 자리잡은 호수를 만끽하는 동안 자연과 호수이며 힐링을 즐기실 수 있습니다.

HAPPINESS COUNTRY CLUB

해피니스컨트리클럽

전라남도 나주시 다도면 다도로 171-60

대표전화

061) 330-5000

예약전화

061) 330-5001~4