

# 목포 북항에 전국 최대 수산물 위판장

### 서남권 수산종합지원단지 준공식 축구장 15개 규모 7년만에 완공 목포 수산업 북항시대 본격 개막

목포 북항에 전국 최대 규모 수산물 위판장이 문을 열었다.

목포시는 지난 11일 목포 북항 배후 부지에서 서남권 수산종합지원단지 준공식을 열었다고 14일 밝혔다.

목포시와 목포수협은 해양수산부와 전남도 지원을 받아 북항 배후 부지에 총 10개 동 건물이 들어선 수산종합지원단지를 조성했다.

이 단지는 국가 항만기본계획에 따른 국비, 지방비, 자부담 등 752억원이 투입된 국가지원사업으로 2017년 착공, 7년 만에 완공됐다.

단지는 축구장(7140㎡) 15개 규모인 대지면적 10만2000㎡에 연면적 2만8000㎡ 규모로 지어졌다.

생산과 유통, 판매, 물류 지원까지 할 수 있는 국내 최대 규모 수산단지라고 목포시 측은 설명했다.

이곳은 저온위판장과 냉동·냉장·제빙시설, 보급창고, 유통 공급 시설 등을 갖췄다.

수산물 유통물류센터와 판매시설, 어업인 편의를 위한 협회 사무실 등도 들어섰다.

목포수협은 지난해 5월 서산동에 있는 조합장실과 일부 실·과를 이곳에 옮기기 시작했고, 올해는



목포 북항 배후단지에서 '서남권 수산종합지원단지'가 7년 만에 완공된 가운데 지난 11일 준공식을 열고 참석자들이 준공을 축하하고 있다. <목포시 제공>

모든 업무시설을 이전했다.

지난 1일에는 선어위판장에서 처음 위판을 시작하며 '목포 수산업 북항시대' 개막을 알렸다. 이날 첫 위판에서는 갈치와 민어, 홍어 등 5000여 상자 가 거래됐다.

지난 86년간 목포수협 서산동 선창 시대를 뒤로 하고, 북항에 수산종합지원단지가 들어서면서 서남권 수산업 도약을 이끌 것으로 목포시 측은 기대하고 있다.

목포시는 고부가가치 수산식품산업 육성을 위해 ▲수산식품 수출단지 조성 ▲김산업 특화단지 육성 ▲목포 어묵 세계화 기반 구축 등을 추진하고

있다.

이날 준공식에는 박홍률 목포시장과 김영록 전남도지사, 김원이 국회의원, 최용석 해양수산부 수산정책실장, 문지복 목포시의회 의장, 전경선 전남도의회 부의장, 각급 기관·단체장과 어업인 등 2000여 명이 참석했다. 준공 기념행사와 함께 어업인의 안전과 만선을 기원하는 풍어제도 열었다.

박홍률 목포시장은 "서남권 수산종합지원단지 조성을 계기로 목포시 수산업의 끝없는 도약을 통해 정년이 찾는 수산식품 도시의 가치를 만들어 나갈 것"이라고 말했다.

/목포=문병선 기자·서부취재본부장 moon@

## 신안 퍼플섬 박지도서 보랏빛 추억 만드세요



신안군은 '퍼플섬' 박지도에 3만5000㎡ 전국 최대 규모 프렌치 라벤더 정원을 만들고 오는 19~28일 첫 '라벤더 꽃 축제'를 연다. <신안군 제공>

### 19~28일 열흘간 라벤더 꽃 축제 길거리 공연, 화환·부케 만들기

전국 최대 규모의 프렌치 라벤더 정원이 조성된 '퍼플섬 박지도'에서 오는 19일부터 28일까지 라벤더 꽃 축제가 열린다.

신안군은 박지도에 축구장 5개 크기(3만5000㎡) 전국 최대 규모 프렌치 라벤더 정원을 만들었다. 이번 축제는 정원 조성 뒤 처음 열린다.

보랏빛 향연이 펼쳐지는 박지도에서는 열흘간 다양한 행사와 체험이 마련된다.

농특산물 판매와 '맛잇섬' 브랜드 제품 홍보, 길거리 공연, 라벤더 머리 화환·부케 만들기 등이 진행된다.

신안 퍼플섬은 세계관광기구(UMWTO) 세계 최우수 관광마을로 선정됐다. 행정안전부와 한국섬진흥원이 함께 선정한 '2023 봄철 찾아가고 싶은 섬'에도 이름을 올렸다.

지난 2021년 8월13일 퍼플섬 선포식 이후 이날

현재 70만명 넘는 관광객이 이곳을 다녀갔다.

퍼플섬에서는 이달 라벤더꽃 축제를 시작으로 6월 버들마편초 꽃축제, 9월 아스타 꽃축제 등 계절 꽃 축제가 잇따라 열린다.

박우량 신안군수는 "5월 가정의 달을 맞이해 라벤더정원에서 보라꽃 향기에 온 가족이 치유할 수 있는 행사를 마련했다"며 "퍼플섬은 사계절 보라꽃을 볼 수 있으니 언제든지 찾아와 즐거운 시간으로 건강과 추억을 담아갈 바란다"고 말했다.

/신안=이상선 기자 sslee@kwangju.co.kr

## 해남군, 고향사랑기부하면 '해남사랑군민증'

### 고산유적지 등 관광지 이용료 감면

해남군이 고향사랑기부자의 자긍심을 높이고, 출향인들의 고향방문시 각종 혜택을 제공하는 '해남사랑군민증'을 발급한다.

해남사랑군민증은 실제 해남에 살지는 않지만 고향사랑기부제 등을 통해 '해남사랑'을 실천한 국민들에게 '명예 해남군민'으로서 자격이 주어지는 것으로, 고향사랑 기부에 고마운 마음을 전하는 한편 언제라도 마음편히 찾아올 수 있는 제2의 고향이 될 수 있도록 도입이 추진되고 있다.

발급 대상은 고향사랑기부자와 해남사랑위더스(with us) 회원, 출향군민 등이다.

해남사랑군민증을 제시하면 해남군민에 준하는 각종 혜택이 주어진다.

공공시설의 경우 고산유적지, 공룡박물관, 흑석

산자연휴양림 입장료 면제와 땅골오토캠핑장·땅골항도나라테마촌 이용료 30% 감면, 흑석산자연휴양림 비수기 50% 이용료 감면 혜택을 받을 수 있다.

또 고향방문과 여행시 비용 부담을 덜어주기 위해 해 음식점, 숙박(호텔, 리조트, 휴양림, 펜션)·관광·체험·레저시설 등 민간 할인가맹점에서도 해남사랑군민증 혜택을 강화할 계획이다.

해남군은 현재 할인 가맹점을 모집 중이며, 외지 방문객 이용이 우선될 수 있도록 군 홈페이지와 각종 홍보매체, 군 소개 책자 등에 사업장 정보를 등재해 가맹점 방문을 안내할 계획이다.

가맹점 참여를 원하는 업체는 해남군 재무과 고향사랑기부금TF팀(061-530-5974) 또는 사업장 소재지 읍·면사무소 총무팀에 신청하면 된다.

/해남=박희석 기자 dia@kwangju.co.kr



사단법인 영광교직회가 최근 연 '스승의 날' 행사에서 영광중요초 중창단이 스승에 감사하는 노래를 부르고 있다. <영광교직회 제공>

## 영광 교사 모임 '영광교직회' 스승의 날 행사

사단법인 영광교직회가 최근 '스승의 날' 행사를 진행했다고 14일 밝혔다.

1시간 30분 동안 진행된 행사에는 영광 출신 전·현직 교사 50여 명이 참석했다. 영광중요초등학교 유수영 교사가 지도한 중창단이 무대에 올라 분위기를 돋웠다.

영광교직회는 지난 2008년 영광 출신 최병래 전 교육장을 주축으로 출범했다.

'영광 교육 발전'을 목표로 최병래 1대 회장과 이승만 2대 회장, 조강봉 3대 회장에 이어 임용은

회장이 현재 단계를 이끌고 있다. 영광교직회에는 영광 출신 700여 명의 회원이 활동하고 있다.

영광교직회는 해마다 대토론회를 열고 있으며, 올해는 '소외되기 쉬운 교육 분야 교육력 지원 방안'을 주제로 진행할 예정이다. 또 지역 학생을 대상으로 '영광 정신문화유적지 탐방교육'을 벌일 계획이다.

임용은 회장은 "지역사회 곳곳에서 활약하고 있는 영광 출신 교사들이 자긍심을 갖길 바란다"고 말했다. /영광=이종우 기자jiyilee@kwangju.co.kr

## 영암군, 월출산국립공원 생태탐방원 유치 확정

### 왕인박사유적지 일대에 조성

영암 월출산에 국립공원 생태탐방원이 들어선다. 영암군은 국립공원공단이 군서면 동구림리 왕인박사유적지 일대를 '월출산국립공원 생태탐방원 조성사업' 대상지로 최종 확정했다고 밝혔다.

영암군의 국립공원공단 생태탐방원 유치는 구례군에 이어 전남에서는 두 번째이다. 국립공원 생태탐방원은 현재 북한산·지리산·한려해상 등 전국에 8개소가 있다.

국립공원공단은 생태탐방원 건축기획용역 등을 거쳐 오는 2026년까지 왕인박사유적지 인근에 교

육관·생활관·자연놀이터 등 생태자원 체험시설을 조성할 예정이다.

시설들이 완공되면 생태탐방원은 월출산국립공원의 생태를 바탕으로 교육과 관광 등을 통해 국민에게 다양한 생태복지서비스를 제공하게 된다.

영암군은 지난해부터 생태탐방원 유치를 위해 환경부와 국회, 국립공원공단을 수차례 방문하며 당위성을 호소해왔다.

월출산 활용방안 세미나를 열고 월출산국립공원·전남교육청과 업무협약을 맺는 등 지역사회 유치 분위기가 조성에도 공을 들였다.

/영암=전봉헌 기자 jbh@kwangju.co.kr

“데크의 세대교체!”

불에 타지 않고 물에 썩지 않는

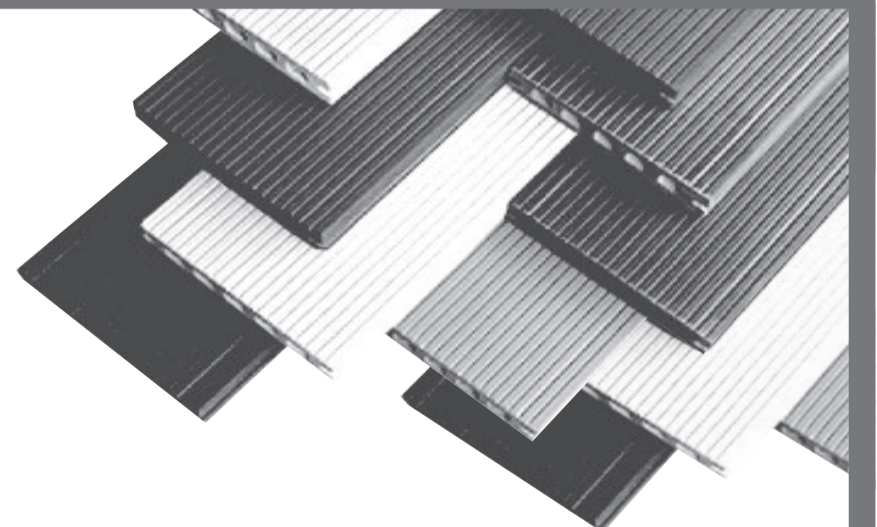
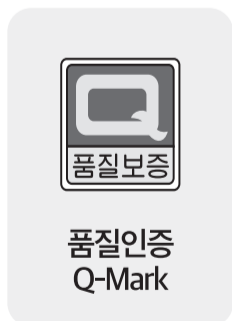
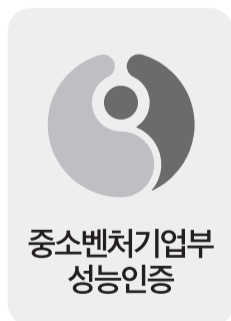
# 논슬립 디자인데크



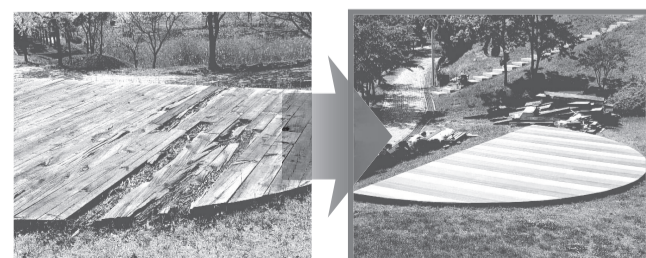
항매산 전망대

안성 죽산한미당

부여사비 창작지구



기존데크 → 고강도 디자인데크



습기의 의한 부식, 번거로운 유지관리  
기존데크 철거 후 디자인데크 시공  
국산 원재료사용으로 경제적이며  
재활용이 가능한 친환경 데크!