

10명 중 6명 OTT 앱 깔았다



쓸쓸 IT 정보

LGU+ '유쓰 청년 요금제' 출시

LG유플러스는 20대 고객을 위해 데이터 제공량을 대폭 늘린 '유쓰 청년 요금제' 14종을 3일 출시한다고 2일 밝혔다.

일반 5G 요금제보다 2~60GB의 데이터를 추가 제공하는 20대 전용 요금제로, 가입 대상은 만 19~29세다. 출시를 기념해 LG유플러스는 10~20일 다른 통신사나 LG유플러스의 일반 요금제를 쓰던 고객이 유쓰 청년 요금제로 환승하는 것을 응원하는 '유쓰에 빠지다' 릴레이 이벤트를 진행한다. /연합뉴스

KT, 음성로밍 5500원 할인권

KT는 여름 휴가철 해외로 떠나는 고객을 대상으로 다음 달 말까지 음성 로밍 할인권 제공 이벤트를 진행한다고 4일 밝혔다.

전국 KT 매장에 방문하는 모바일 고객을 대상으로 다음 달 31일까지 사용할 수 있는 '음성 로밍 5500원(부가세 포함) 할인권'을 제공한다. 초당 1.98원 적용되는 '로밍ON'이 적용되는 45개국에서 약 46분간 통화할 수 있는 금액이라고 KT는 설명했다.

KT는 또 홈페이지에서 데이터 로밍 상품 '로밍 데이터 함께ON'을 알리는 이벤트를 진행한다. 이벤트 내용을 공유한 고객을 대상으로 '로밍 데이터 함께ON' 3300원 할인 쿠폰, 빙수·아이스 아메리카노 쿠폰 등을 제공한다.

로밍 데이터 함께ON은 고객 1명이 로밍 요금을 내면 추가 요금 없이 동행하는 KT 모바일 가입자 최대 3명이 데이터 로밍을 공유할 수 있는 요금제다. /연합뉴스

국제전화 화면표시·음성안내

과학기술정보통신부와 한국인터넷진흥원은 국제전화를 악용한 보이스피싱 범죄 피해를 막기 위해 국제전화 수신 시 화면 표시와 음성으로 국제전화임을 안내하는 서비스를 1일부터 시작했다고 밝혔다.

이동통신 3사는 국제전화가 걸려 오는 경우 단말기 화면에 국제전화임을 알리는 문구를 띄우고 통화 연결 시 수신자에게 '국제전화입니다' 또는 '해외에서 걸려 온 전화입니다'라고 음성으로 안내한다. 알뜰폰 사용자에게도 동일 서비스가 제공된다. 아울러 국내 이용자 전화번호가 도용돼 해외 로밍인 것처럼 속여 전화가 걸려 오는 경우는 자동 차단하기로 했다.

국제전화 표시가 도입돼 보이스피싱 범죄에 걸려들지 않는 수신자가 늘면 범죄조직이 국내에 있는 이용자의 전화번호를 도용한 뒤 해외 로밍으로 전화한 것처럼 거짓 표시를 시도할 수 있다고 보고, 국내에 있는 것이 확실한 이용자의 전화번호로 해외 로밍인 것처럼 걸려 오는 국제전화를 자동 차단할 방침이다. /연합뉴스

OTT

OTT 앱 사용자 및 사용률 23년 1월~5월

앱	사용자/설치자 (만 명)	사용률
Netflix	1,198 / 1,829	65.5%
쿠팡플레이	466 / 1,054	44.2%
티빙	417 / 940	44.3%
웨이브	301 / 1,377	21.9%
Disney+	204 / 506	40.4%
U+모바일tv	139 / 925	15.0%
왓차	89 / 337	26.5%
모바일 B tv	63 / 260	24.2%

4년새 4.7배 급증... 넷플릭스·쿠팡플레이·티빙·웨이브 순
40대 OTT 사용 가장 적극적...팬데믹 이전보다 8배 증가

온 가족이 한 데 모여 TV를 보던 '안방극장'도 이제는 옛말이 됐다. 넷플릭스, 왓차, 티빙 등 OTT(Over The Top) 서비스가 등장하면서 각자의 방에서 각자의 휴대폰, 태블릿으로 원하는 시간에 원하는 콘텐츠를 즐기는 시대가 왔다.

국내에서 온라인 동영상 서비스 애플리케이션(OTT 앱) 사용자가 3000만명을 넘어선 가운데, 10명 중 6명은 스마트폰에 OTT 앱을 설치했다는 조사 결과가 나왔다. 또 포스트 코로나엔 40대가 OTT 사용에 가장 적극적인 것으로 나타났다.

1일 일리테일 분석 서비스 와이즈앤·리테일·굿즈(와이즈앤)에 따르면 지난 5월 국내 OTT 앱 설치자는 중복 사용자를 제외하고 30301만명이었다. 신종 코로나바이러스 감염증(코로나19)이 확산하기 이전인 2019년 5월(702만명)에 비하면 4년 새 4.7배로 급증했다.

스마트폰 사용자의 OTT 서비스 앱 설치율은 지난 5월 59.2%에 달했다. 10명 중 6명은 휴대전

화에 OTT 앱을 설치한 셈이다.

사용자가 가장 많은 앱은 넷플릭스였다. 그 이용자 수만 해도 1198만명으로 2위를 차지한 쿠팡플레이(466만명)와 비교해도 약 2.5배 차이다. 티빙(417만명), 웨이브(301만명), 디즈니플러스(204만명), 유플러스모바일TV(139만명), 왓차(89만명), 모바일B TV(63만명)가 뒤를 이었다.

연령대별로는 40대 사용자의 비율이 두드러졌다. 쿠팡플레이(37.7%), 디즈니플러스(35.0%), 티빙(31.1%), 넷플릭스(29.9%), 웨이브(29.4%) 등 모든 OTT 앱에서 40대 비율이 가장 높은 것으로 조사됐다. 특히 40대의 주요 OTT 앱 누적 이용 시간은 코로나 팬데믹 이전인 2019년 5월(801시간)에 비해 올해 5월(6350시간) 8배 가까이 증가했다. 두 번째로 OTT 사용 시간이 많은 30대(3392시간)보다 2배 가량 높은 수치다.

2019년 5월을 기준으로 40대(801시간)의 주요 OTT 앱 사용 시간은 20대(910시간)보다 적었으나 본격적으로 코로나19가 확산된 2020년부터는 40대 이용자가 매년 1위를 차지했다.

와이즈앤은 "코로나19 발생 이후 모든 연령의 OTT 앱 사용 시간이 늘었다. 특히 40대의 이용 시간 증가가 눈에 띈다"며 "거리두기 해제 직후에는 모든 연령대의 사용 시간이 주춤했으나 작년 연말부터 40대의 누적 사용 시간은 다시 상승하고 있다"고 설명했다.

/이유빈 기자 lyb54@kwangju.co.kr/연합뉴스



넷플릭스 오리지널 드라마 '퀸메이커'.

<넷플릭스 제공>

'IT-항공우주 기술 협력' 항우연·전자기술연 협약

한국항공우주연구원(이하 항우연·원장 이상률)과 한국전자기술연구원(KETI·원장 신희동)은 최근 한국항공우주연구원 본원에서 'IT-항공우주 기술협력을 위한 업무협약'을 체결했다.

두 기관은 항공우주 전자부품 기술 자립화·항공우주-IT 융합 미래기술 연구·관련 사업 공동 발굴·기획 및 인력교류 등 분야에서 협력할 계획이다.

양 기관은 위성 등 고간 해외의존도가 높았던 전자부품 기술의 자립화를 추진하고, 차세대 우주 프로젝트 수행에 필요한 첨단 IT기술을 개발·적용하기 위한 협력을 강화하기로 했다.

이상률 항우연 원장은 "치열한 우주 개발 경쟁 속에서 양 기관의 강점 기술 협력이 대한민국 우주 기술의 새로운 경쟁력을 만들어 낼 수 있는 기반이 되길 기대한다"고 말했다.

신희동 KETI 원장은 "KETI가 보유한 통신, 에너지·전력, 구동·제어 등 첨단 IT기술을 항공우주에 접목해, 정부의 우주강국 목표에 발맞춰 우리나라 우주산업 육성에 앞장서겠다"고 밝혔다.

/이유빈 기자 lyb54@kwangju.co.kr

국립광주과학관 '물 과학체험장'에서 시원한 여름나기

사전예약 시작...21일부터 체험 편의시설 확대·안전 만반의 준비

국립광주과학관(이하 과학관, 관장직무대리 전태호)은 다가오는 여름휴가 기간을 맞아 과학관에서 도심 속 바캉스를 즐길 수 있는 '물 과학 체험장 사전예약'을 지난 3일부터 시작했다.

과학관은 올해 체험장에 워터 놀이바운스·워터 축구장 등을 새롭게 추가했다. 또 이용자의 편의를 고려해 샤워실, 탈의실, 그늘막을 확장했고 냉풍기와 선풍기를 추가 설치해 이용객들이 무더위를 식힐 수 있도록 했다.

특히 올해는 안전사고에 대비해 인명구조요원 자격증과 간호사격을 보유한 운영인력이 상주하고 있다. 이용자 안전을 위해 초등학교 미만은 보호자를 동반해야 한다.

국립광주과학관 전태호 관장직무대리는 "국립광주과학관 물 과학 체험장은 깨끗한 수질관리로 이용자 만족도가 매우 높다"며 "올해는 작년보다 다양한 물놀이 시설을 준비한 만큼 무더운 여름에 신나는 물놀이를 즐길 수 있는 물 과학 체험장에



도심 속 국립광주과학관 물 과학 체험장에서 시민들이 무더위를 식히고 있는 모습. <국립광주과학관 제공>

많은 시민들이 찾아주시길 바란다"고 전했다.

물 과학 체험장 운영 기간은 21일부터 8월 27일까지이며, 월요일을 제외한 오전 10시부터 오후 5시 30분까지 총 3회(회당 2시간, 300명) 운영될 예정이다. 이용금액은 6000원으로 입장 하루 전까지 회당 200명에 한해 과학관 누리집에

서 사전 예약 후 이용 가능하다.

온라인 예약을 못했더라도 당일 예약 잔여분을 현장발권할 수 있다. 예약 및 운영에 관한 자세한 내용은 국립광주과학관 누리집(www.sciencecenter.or.kr)에서 확인할 수 있다.

/이유빈 기자 lyb54@kwangju.co.kr

"데크의 세대교체!"

불에 타지 않고 물에 썩지 않는

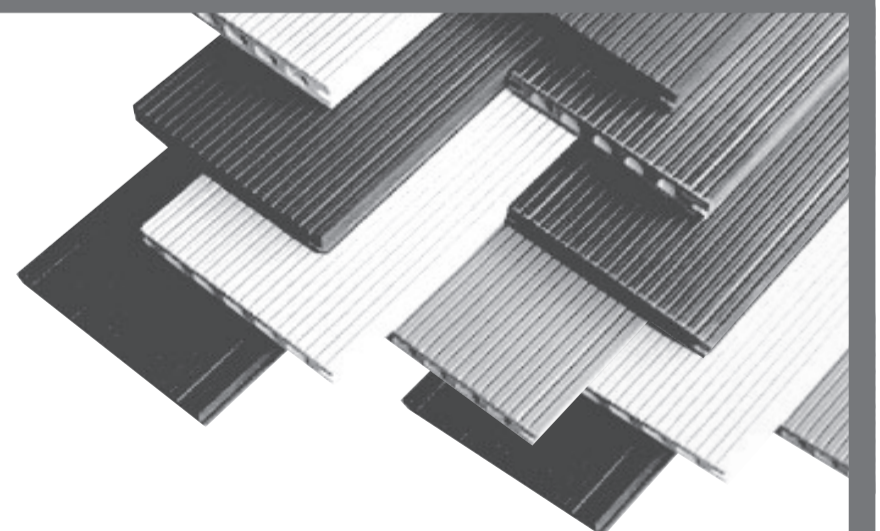
논슬립 디자인데크



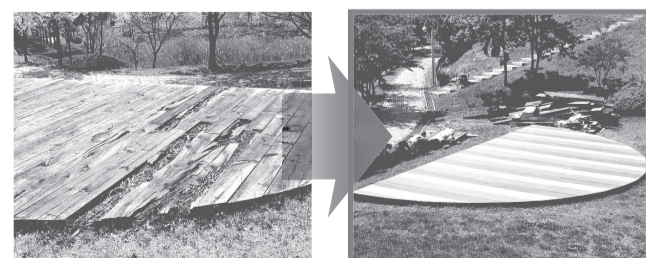
중소벤처기업부 성능인증



품질인증 Q-Mark



기존데크 → 고강도 디자인데크



습기의 의한 부식, 번거로운 유지관리
기존데크 철거 후 디자인데크 시공
국산 원재료사용으로 경제적이며
재활용이 가능한 친환경 데크!