

# 극장가 봄바람 솔솔~

'서울의 봄' 이후 흥행작 없이 침체 조상의 묘 파헤치며 겪는 미스터리 '파묘' 개봉 4일만에 100만 눈앞  
 할리우드 톱스타 살라메 주연 영화 '둔 2' 국내 상륙...쌍끌이 흥행 기대

지난해 말 천만 영화의 반열에 든 '서울의 봄' 이후 이렇다 할 흥행 대작이 없어 침체에 빠진 극장가가 다시 활기를 띠 조짐을 보인다. 한국 영화 '파묘'와 할리우드 영화 '둔: 파트 2' (이하 '둔 2')가 잇달아 개봉하면서다.

24일 영화관입장권 통합전산망에 따르면 장재현 감독의 '파묘'는 전날 37만3000여명의 관객을 동원해 이틀 연속 박스오피스 정상을 지켰다.

지난 22일 개봉과 함께 1위에 오른 이 영화의 누적 관객 수는 70만 9000여명이다. 개봉 사흘째인 이날 중 100만명 돌파가 확실시된다.

최민식·김고은·유해진·이도현 주연의 '파묘'는 풍수사와 장의사, 무속인이 거액의 돈을 받고 부장집 조상의 묘를 파헤치면서 겪게 되는 무서운 일들을 그렸다.

'검은 사제들' (2015)과 '사바하' (2019)로 독보적인 오컬트 세계를 구축한 장 감독의 세 번째 오컬트 미스터리 장편이다.

전통적인 풍수지리와 무속신앙을 결합하고 고난의 민중사를 녹여낸 작품으로, 스산한 분위기의 영상과 기괴한 느낌의 사운드가 몰입감을 주는 데다 배우들의 연기도 뛰어나다고 호평받고 있다.

오는 28일에는 드니 빌뇌브 감독의 할리우드 판타지 '둔 2'가 개봉한다. '파묘'와 옛새 간격을 두고 극장가에 들어선다.

할리우드 톱스타 티모테 살라메 주연의 '둔 2'는 '둔' (2021)의 속편으로, 우주를 지배하는 황제의 모략으로 몰락한 가문의 후계자 폴이 사막 행성으로 도망쳐 숨어 살다가 복수를 도모하는 이야기다.

압도적인 영상미와 장엄한 음악, 속도감 있는 액션이 관객의 눈과 귀를 사로잡는다. 시청각적 체험을 극대화할 수 있는 아이맥스(IMAX)와 돌비 애트모스 등 특별상영관을 중심으로 관객을 끌어모을 전망이다.

개봉을 앞두고 최근 빌뇌브 감독과 살라메를 포함한 주연 배우들이 한국을 방문해 흥행 분위기를 띄웠다.

이날 오전 기준으로 '둔 2'의 예매율은 24.1%로, '파묘' (54.6%)의 뒤를 쫓고 있다. 개봉일이 다가올수록 예매율은 높아질 것으로 보인다.

'둔 2'가 개봉할 경우 '파묘'와 맞붙는 구도가 되면서 어느 한쪽으로 쏠림 현상이 나타날 가능성이 있지만, 두 작품이 나란히 흥행하며 극장가에 활기를 불어넣을 수 있다는 관측도 나온다.

'파묘'와 '둔 2'가 장르를 비롯해 여러 면에서 상이하다는 점도 이런 전망에 힘을 실는다.

'서울의 봄'이 지난해 말 극장가를 달궜지만, 올해 들어선 '외계+인' 2부가 흥행에 실패하고 설 연휴를 앞두고 개봉한 '도그데이즈'와 '데드맨', '아가일'도 기대에 못 미치는 성적을 거두면서 분위기가 가라앉았다.

이 기간에도 좋은 성적을 낸 영화들은 있었다. 설 영화 중 하나인 '소풍'은 최근 손익분기점인 누적 관객 수 27만명을 돌파했다. 올해 들어 개봉한 한국 극영화로는 손익분기점을 넘은 첫 사례다.

지난달 24일 개봉한 '시민덕희'는 누적 관객 수가 168만 1000여명으로 손익분기점 (180만명)엔 못 미치지만, 최종적으로 손실을 내더라도 규모가 작아 IPTV와 온라인 동영상 서비스(OTT) 등 극장 외 매출로 만회할 수 있는 수준으로 평가된다.

지난 1일 개봉한 '건국전쟁'은 누적 관객 수 80만명을 돌파해 다 큐멘터리로는 이례적으로 흥행 중이다.

그러나 이들은 흥행의 파급력이 약해 침체한 극장가 분위기를 바꾸진 못했다. 극장가에서 '파묘'와 '둔 2'에 주목하는 이유다.

/연합뉴스



'파묘'



'둔 2'



상반기 공개 예정인 tvN 드라마 '언젠가는 슬기로울 전공의생활'

## 의사 파업 여파, 의학 드라마에 '불뚱'

tvN '...전공의생활' 홍보 영상에 부정적 댓글...공개 시기 고민

'암 환자 두고 집단 파업하는 내용도 넣으세요', '여기 전공의들도 곧 집단 사직서 제출하시겠죠?', '의사 미화하는 드라마 제작 취소하라'.

정부의 의과대학 증원 정책에 반발하는 의사들이 집단행동에 나서고 이로 인한 의료 공백 사태에 환자들의 시선이 쏠리면서 방영을 앞둔 tvN의 드라마 '언젠가는 슬기로울 전공의생활' (이하 '전공의생활')에 불뚱이 튀고 있다.

25일 방송 콘텐츠 업계에 따르면 tvN은 이날 8일 드라마 홍보 유튜브 채널 'tvN 드라마'에 전공의들의 병원 생활을 소재로 한 드라마 '전공의생활' 방송을 예고하는 15초짜리 짧은 영상을 게재했다. 영상이 올라온 뒤 일주일 동안 이 영상에 게재된

댓글이 의과대 증원에 반발해 집단행동에 나선 의사를 비판하는 내용이 대부분이다.

일부 댓글은 의사가 병원 내에서 주고받은 메시지 상반기 방송 예정인 '전공의생활'은 2020년과 2021년 각각 시즌 1, 2가 방송된 '슬기로운 의사생활' 시리즈의 스핀오프(파생작)로, 같은 세계관을 공유하면서 다른 인물을 주인공으로 내세운 작품이다.

이를 고려해 tvN은 당장 '전공의생활' 홍보에 나서기보다는 일단 의료 공백 사태의 추이를 지켜보기로 하고 아직 방송 시기를 확정하지 않고 있다. 드라마 편성은 '올해 상반기'로 예정돼 있을 뿐이지만, 상황에 따라서는 늦춰질 가능성도 있다.

/연합뉴스

## 고려인 위로하는 트로트 '을지로 골뱅이'

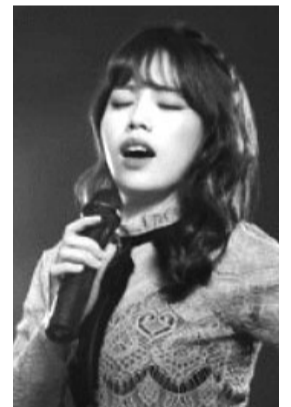
CCM·트로트 가수 서미주

GBS고려방송 '뮤직타임' 전파

CCM·트로트 가수 서미주(사진)가 디지털 일렉트로닉 트로트 '을지로 골뱅이'로 GBS고려방송(고려인마을을 산하) 전파를 타게 되 화제다.

24일 고려인마을을 통해 전 세계 고려인 동포들에게 노래를 들려주고 싶다는 바람을 내비쳤고, 지난 22일부터 전애리·김유리아가 진행하는 K-POP 뮤직 프로그램 '뮤직타임'으로 음원 송출을 시작했다.

서미주는 2019년 KBS 노래가 좋아 희망의 노래 편에 참가해 우승, MBC 편애중계 20대 트로트 대전에서 활약했으며 같은 해 정통 트로트 '소양강 나그네'로 데뷔했다. 이어 '힘든 심어(TBS)'에서 우승한 서미주는 '당신은 누구십니까 (2020)'를 발매한 데 이어, 지난해 8월 디지털 싱



글 '을지로 골뱅이'를 선보였다. 평화방송 조준형 프로듀서와 아나운서 출신 트로트 작곡가 지승신 프로듀서가 함께 준비한 첫 작품으로 퇴근 후 을지로 포차에서 술한잔을 기울이며 세상 풍파를 이겨내는 삶의 애환을 녹여낸 곡이다.

한편 지난 2016년 개국한 고려방송(FM 93.5 Mhz)은 21년 6월부터 지상파라디오로 허가, 한국어 및 러시아어로 24시간 방송을 진행하고 있다. 접속 국가는 한국을 비롯해 미국, 러시아, 영국, 네덜란드 등 15개국 러시아어 사용자다.

/최류빈 기자 rubi@kwangju.co.kr

# 못 받은 돈 회수

※ 1년 이상 다른 신용정보회사에 의뢰 후 못받으신 건도 가능합니다!  
 특수채권 담당자 전문 추심합니다.  
 25년 경력 국가공인 신용관리사가 직접 관리합니다.

**선수금 출장비용 없음**  
 (재산조사비, 법적비용은 필요에 따라 발생될 수 있음)

- 전세보증금, 경매건 및 미배당채권, 상속채권 전문 회수
- 채무자(신용)재산조사만 의뢰 가능
- 법인공사대금, 각종 외상 미수금 회수 전문

**전문추심인 직접관리**

판결문, 공증·공사대금·각서·운송료·차용증  
 거래장부·계약서·입금 내역·녹취 등 각종채권상담

**중앙신용정보** 직통전화 062)521-4109  
 010-2785-0073

## 지역아동센터광주지원단

### 나답게 크는 아이 지원사업

2023 사회복지공동모금회 복권기금사업

도움이 필요한 느린학습 아동이 '나답게' 성장할 수 있도록 현장교사가 맞춤형 프로그램을 제공합니다

**사업수행체계**

지원	복권위원회, 사회복지공동모금회(복권기금)
관리·사업수행	남부대학교, 지역아동센터광주지원단
사업참여	지역아동센터 40개소, 참여아동 160명

**아동 지원내용**

- 지원대상**  
지역아동센터 이용 초등학생 중 인지·학습·정서·사회성 영역에서 도움이 필요한 아동
- 전문인력(현장교사) 양성 및 파견**  
느린학습자 특화교육을 통해 전문인력 양성  
지역아동센터 1개소 당 1명의 현장교사가 파견
- 아동 맞춤형 프로그램 지원**  
 인지·학습 강화 프로그램(주 2회)  
 정서·사회적응력 향상 프로그램(주 1회)

**아동지원체계**

현장교사양성 > 지역아동센터파견 > 아동 프로그램지원 > 사회 구성원의 기본 역량 향상

본 사업은  
 ●보편적교육 강화 정책의 일환으로 추진되는 사업으로  
 ●지역아동센터광주지원단에서 진행하는 사업으로  
 ●지역아동센터 지원으로  
 ●경계선지능아동(느린학습자)의 건강한 성장과 발달이라는 사회적 가치 제고를 지향하고 있습니다.

남부대학교 Nambu University  
 지역아동센터광주지원단  
 복권위원회  
 사랑의열매