

남원시 살림살이 허리띠 졸라맨다

정부 교부세 큰 폭 감소...재정 누수 요인 차단 나서 국·도비 유사·중복사업, 선심성 예산 등 원점 재검토

남원시가 재정위기를 감지하고 재정 효율성을 따지는 등 허리띠를 졸라맨다.

남원시는 정부의 세수 감소와 건전재정 기조 속에 보통교부세가 큰 폭으로 감소함에 따라 재정위기를 극복하고자 재정 누수요인을 철저히 차단할 방침이라고 20일 밝혔다.

시에 따르면 인건비, 유지관리비 등 고정비용과 복지 등 국·도비 보조사업 시비 부담금 등이 급격히 증가해 현재의 재정구조가 지속될 경우 가용재원이 '마이너스' 상태로 바뀌는 심각한 재정위기를 맞을 수 있다.

시는 모든 재정사업의 타당성과 효과성을 원점에서 재검토해 성과 없이 관행적으로 지원되던 사업, 국·도비 유사·중복사업, 각종 선심성 예산 등 재정 누수요인 차단에 나섰다.

재정 정상화로 확보된 재원은 취약계층 대상 맞춤형 선별지원, 미래성장동력 확보 등 미래준비 투자, 시민 안전 강화를 위한 재해위험 시설 긴급 보수·보강 등 선택과 집중을 통해 효율적으로 재원을 배분할 계획이다.

시는 민선 8기 효율적인 재정 운영을 위해서는 현 세수 의존에서 벗어나 새로운 수익원을 찾아나

서는 것이 무엇보다 중요하다는 인식을 갖고 있다.

이에 따라 효산콘도 및 하이츠 콘도 공매 등 공유재산에 대한 다각적인 활용방안 마련과 기업유치 등을 통한 안정적 세입 확충에 주력할 계획이다.

최경식 남원시장은 "민선 8기 들어 정부의 긴축재정 기조에 따라 교부세가 대폭 감소됐다"며 "어려운 재정을 8만 시민과 공직자가 함께 극복해 더 나은 남원시의 미래를 만들어 나가자"고 당부했다.

이어 "어려운 재정 여건 속에서 민생회복을 위해 편성한 제3회 추경예산안에 대해서는 적극적인 소통으로 시의회에서 원안가결 되도록 최선을 다하겠다"고 덧붙였다.

/남원=백선 기자 bs8787@kwangju.co.kr

남원시립김병종미술관, 관람객 10만 돌파

개관 6년5개월여만에...10만 번째 관람객에 김 화백 작품 증정



지난 16일 남원시립김병종미술관 10만번째 관람객인 신예지씨가 미술관 관계자들과 기념 촬영을 하고 있다. (남원시 제공)

남원시의 대표 관광시설 '남원시립김병종미술관'이 개관 이후 처음으로 연 관람객 10만명을 넘어섰다.

연말까지 4개월이 남게 남은 만큼 올해 총 관람객 수는 12만 명 이상이 될 것이라 기대가 나온다.

남원시에 따르면 올 10만 번째 관람객은 지난 16일 미술관을 방문한 신예지씨(대구광역시 거주)였다. 신씨는 휴식 차 미술관을 찾았다가 행운의 주인공이 됐다. 미술관 측은 신씨에게 김병종 화백의 판화 작품을 증정했다.

시립김병종미술관은 남원 출신 유명 화가 김병종 화백이 400점 이상의 작품을 남원시에 무상 기증하면서 지난 2018년 3월 건립됐다. 2021~2022년 '한국관광 100선' (문체부, 한국관광공사 공동

주최)에 선정됐다.

올해는 20만~30만명의 관광객 유치가 기대되는 '강소형 잠재관광지' (한국관광공사 주최)로 선정됐고, 국립전주박물관과 공동 주관하는 '국보순회전-조선백자' 유치와 국립민속국악원과의 협력 공연 등으로 많은 관람객들의 사랑과 관심을 받고 있다.

남원시립김병종미술관 관계자는 "남원시립김병종미술관은 김병종 화백의 작품에서 만나볼 수 있는 자연과 생명, 치유와 회복을 전사·공연하고 교육 속에 담아내려 노력 중"이라며 "아마도 이런 미술관의 방향성이 바뀐 일상에 지친 현대인들에게 크게 어필하는 것 같다"고 말했다.

/남원=백선 기자 bs8787@kwangju.co.kr

고창 농산물 잔류농약 분석 능력 '세계적 수준'

올 국제비교속련도평가 4년 연속 우수기준 통과

고창군 농업기술센터가 세계적 수준의 농산물 잔류농약 분석능력을 갖춘 것으로 나타났다.

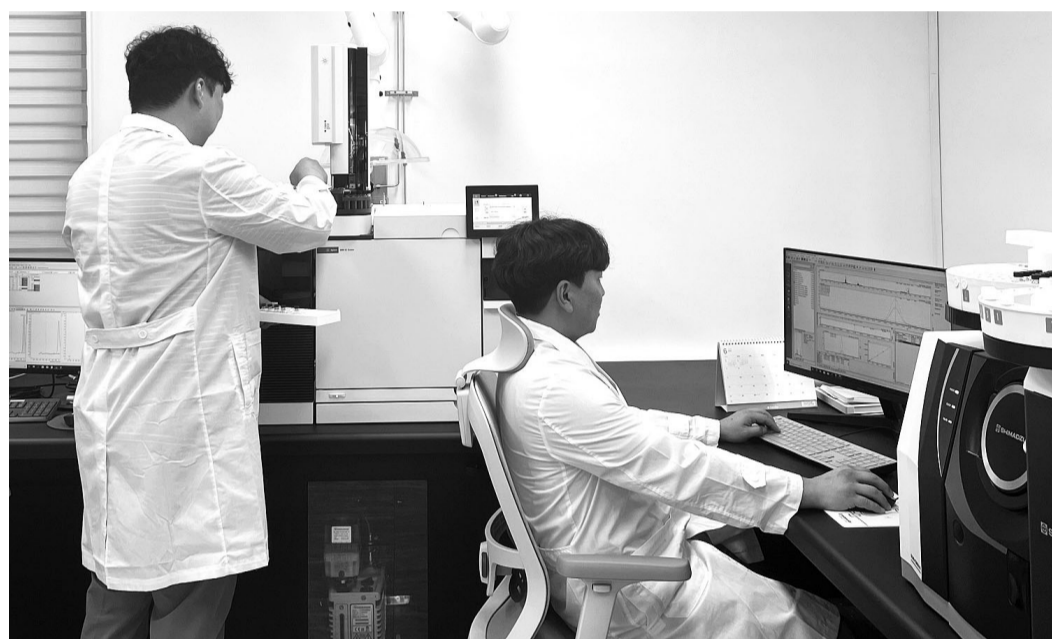
고창군은 영국 환경식품농림부 식품환경연구청 (FERA)에서 주관하는 '2024년 국제비교속련도평가(FAPAS)'에서 도내 농업기술센터 최초 4년 연속 농산물 잔류농약 분석 우수기준을 통과했다고 20일 밝혔다.

FAPAS는 국제적으로 인지도가 높은 분석능력 평가 프로그램으로 각국의 정부기관, 시험연구소, 공인분석기관이 참가해 분석 능력을 검증받는 평가다.

군은 농산물안전분석실 운영을 시작한 2021년 이후로 매년 국제비교속련도평가에 참가해 잔류농약 분석능력의 우수성과 신뢰성을 검증받고 있다.

이번 평가에는 전 세계 57개 분석기관이 참여했다.

고창군 농산물안전분석실은 오이 농산물 시료의 잔류농약을 분석해 제출한 12개 농약성분 분석 값이 모두 적합 결과를 받아 잔류농약 분석능력이 세계적 수준임을 입증했다.



고창군 농업기술센터 농산물안전분석실.

고창군 관계자는 "매년 국제비교속련도평가를 통해 고창군 농산물 안전분석실의 잔류농약 분석능력의 우수성과 신뢰성을 인정받은 결과"라며 "앞으로도 지역 농산물의 안전성을 높이기 위한

지속적인 노력과 검사를 통해 소비자들이 믿고 먹을 수 있는 지역 농산물을 제공하도록 최선을 다하겠다"고 말했다.

/고창=김형조 기자 khj@kwangju.co.kr

'고창모양성제' 본격 축제 준비 돌입

10월9일~13일 개최...23일까지 부스 운영자 모집

고창군이 '제51회 고창모양성제'의 주요부스 운영자 모집에 나서면서 본격적인 축제준비에 시동을 걸었다.

고창군은 오는 10월9일~13일 모양성제 기간 어린이 당근마켓, 소무대공연, 플라마켓 등 주요 프로그램 운영자와 먹거리, 간식, 농특산물 판매부스 운영자를 23일까지 모집한다.

앞서 군은 올해 모양성제 슬로건을 '온고신, 옛것에 MZ를 얹다'로 정하고 포스터 등을 확정했다.

반세기 모양성제의 전통 위에 새로운 세대의 감

성을 더해 모양성 안과 밖에서 모든 세대가 즐길 수 있는 내실있는 프로그램을 구성했다.

어린이 당근마켓, 온고신 답성놀이, 소원등 달기 등 온라인 모임을 통한 참여형 프로그램은 물론 명태끼리 대회, 모양성 도화서, 모양철학관 등 이색 프로그램도 선보일 예정이다.

이와 함께 지역상권 활성화를 위해 금도끼야시장과 연계한 가객거리가 모양성 저자거리가 만들어지고 지역 문화예술공연도 다채롭게 펼쳐질 예정이다. /고창=김형조 기자 khj@kwangju.co.kr

'열린 시정' 정읍시, 시민 정책 제안 공모

다음달 3일까지 1인 최대 2건...골목상권 활성화 등

정읍시가 '시민참여 열린시정'을 위한 시민정책을 공모한다.

이번 공모는 주민의 실생활 편익을 향상하고, 주민 밀착형 정책을 발굴하기 위해 추진하며 접수는 9월 3일까지다. 정읍시민이면 누구나 1인당 최대 2건의 정책을 제안할 수 있다.

공모 주제는 ▲시민이 체험할 수 있는 우리 주변

의 개선 또는 시행해야 할 정책 ▲지방소멸 및 인구 감소 극복을 위한 다자녀가구 지원 ▲지역 내 소비 촉진 및 골목상권 활성화 ▲청년들의 삶의 질 향상 및 일자리 창출 ▲머물고 싶은 정읍을 위한 관광, 문화, 축제 활성화 등이다.

시는 심사를 통해 최우수 1명에게 100만원, 우수 2명에게 60만원, 장려 2명에게 30만원을 시상

할 계획이며, 상금은 지역화폐인 정읍사랑상품권으로 지급된다.

결과는 10월 중 정읍시 홈페이지에 발표하며 채택된 제안은 계획 수립과 예산 편성 등 절차를 거쳐 시 정책에 반영한다.

정읍시 관계자는 "시민이 스스로 정읍시의 정책을 만들어간다는 생각으로 참신한 아이디어를 많이 제안해 주길 바란다"며 "다양하고 창의적인 시민의 목소리를 시정에 적극 반영해 시민과 함께하는 열린 행정을 실현하도록 노력하겠다"고 말했다.

/정읍=박기섭 기자-전북취재본부장 parkks@

정읍시 '고품질 벌꿀 생산' 양봉 전문교육

농가 대상 다음달 2일까지 3회

정읍시농업기술센터가 지난 19일 양봉농가 50여명을 대상으로 양봉산업의 발전 방향과 꿀벌농장 경영 노하우를 주제로 양봉 전문교육을 진행한다고 밝혔다.

이번 교육은 양봉농가가 시기별로 적절한 종합관리 기술을 적용해 고품질의 양봉 산물을 안정적으로 생산할 수 있도록 지원하기 위해 기획했다.

교육은 9월 2일까지 매주 월요일, 총 3회에 걸쳐 진행된다.

첫 회차 교육에서는 양봉산업의 전반적인 방향성과 더불어 꿀벌농장의 효율적인 경영 방법에 대해 설명했다. 앞으로 교육은 꿀벌 사양관리, 꿀벌 질병과 그에 대한 대책을 중심으로 진행한다.

이용관 정읍시농업기술센터소장은 "고품질 벌꿀 생산과 소득 증가에 도움이 되길 바란다"고 말했다. /정읍=박기섭 기자-전북취재본부장 parkks@

함께하는 100년농협

아름다운 동행 서광주농협

농업인·고객·지역사회와 함께 농업의 새로운 가치를 창조하고, 더불어 사는 밝은 미래를 만들고자 최선의 노력을 다하겠습니다.

NH 국민은행
언제 어디서나 간편하게 꼭!

조회, 송금, 결제, 대출 그리고 금융서비스까지!
전국 3,000여 개 하나로마트에서 꼭 바로 바로 확인까지 꼭!

zgm
zgm.the pay 카드

- 비대면 발급전용 상품
- 국내·해외 전 가맹점 10% 할인
- N·페이 온라인 결제 1.7% 할인
- 10대·페이 온라인 결제 1.2% 할인
- 전월 실적 제한없음

(무) All NEW 리치하우스 가정종합보험 (무배당)

누구에게나 일어날 수 있는 화재 피할 수 없어도 대비해야 합니다

임시거주비(숙박비+식비) 하루 20만원(일 이상 90일 한도) 한도 실손보장(해당 특약 가입 시 월 5만원으로 만기 시 89% 환급 (매월 변동 가능, 공시이율 2023년 6월 기준)

본점 | 광주광역시 서구 죽봉대로 107(광천동) TEL. (062) 362-8400~6 FAX. (062) 362-8407

용 산 지 점 062)526-0222~3	유 동 지 점 062)512-1984~5	유 덕 지 점 062)373-3235~6	운암백산지점 062)529-5335~6	동림하나로지점 062)531-7745~6
치 평 지 점 062)381-8212~3	동 립 지 점 062)513-8521~3	동 운 지 점 062)528-2640~2	빛 고 로 지 점 062)531-1213~5	로컬푸드(시정) 062)364-8400
쌍 촌 지 점 062)381-6551~2	운 암 지 점 062)527-3295~6	배 들 지 점 062)381-1971~2	양 동 센 트 럽 지 점 062)361-4472~4	유 덕 하나로마트 062)373-3235
화 정 지 점 062)372-0421~3	운 천 지 점 062)371-2772~3	상 무 동 지 점 062)372-3741~2	기 아 지 동 차 지 점 062)385-4977~8	애 나 로 마 트 동 립 점 062)511-2901~3

지역대표 금융기관 서광주농협