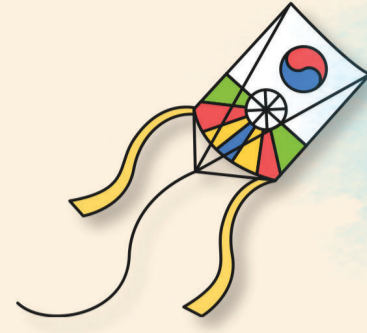




“**자유롭고 행복한  
한가위되세요**”

秋夕



사랑과 감사의 70년 / 믿음과 소망으로 100년  
[1954~2024]

지금 **당신**이 서 있는 **그곳**이  
지구의 **중심**입니다.

오직 **믿음**으로 **세상**을 **변화**시킬  
주역은 바로 **당신**입니다.

**수시모집 원서접수**  
2024. 9. 9.(월) ~ 13.(금)

**정시모집 원서접수**  
2024. 12. 31.(화) ~ 2025. 1. 3.(금)

**학부**

- 신학과
- 한국어교육학과
- 유아교육과
- 복지상담융합학부
- 음악학부  
(음악학 전공/실용음악학 전공)

**대학원**

- 신학대학원
- 일반대학원
- 상담치료대학원
- 사회복지대학원
- 국제대학원
- 음악대학원

For the **Lord** (λογος) 주님을 위하여

To the **World** 세상을 향하여



입학문의 >>

학 부 062)605-1114 대학원 062)605-1115

[www.kwangshin.ac.kr](http://www.kwangshin.ac.kr)



믿음이 있는 대학 · 믿음을 주는 대학

**광신대학교**

KWANGSHIN UNIVERSITY

61027 광주광역시 북구 양산택지소로 36